



ESPACES DE LOGOPÉDIE POUR LES ENFANTS DE 1 À 4 ANS

Votre enfant communique peu ou ne parle pas. Il prononce mal et vous ne le comprenez pas.

Les Espaces de logopédie petite enfance (ELPE) vous accueillent sans rendez-vous et gratuitement dans différents lieux à travers le canton de Genève.

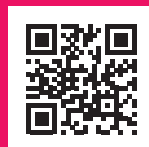
Ouvert à tous les parents d'enfants âgés de 1 à 4 ans, ce dispositif bénéficie du soutien du Bureau de l'intégration et de la citoyenneté (BIC).

Pour en savoir plus : ➤ <http://hug.plus/elpe>



Dans chacun de ces espaces de logopédie petite enfance, deux logopédistes répondent à vos questions, vous orientent et vous conseillent en cas d'inquiétudes concernant la communication ou le langage de votre enfant.

Les jours et les horaires d'accueil varient selon chaque espace de logopédie petite enfance. Il est important de se référer aux informations figurant sur ➔ <http://hug.plus/elpe>



Pour toute question, vous pouvez écrire à :

✉ ELPE@hcuge.ch



INFO

Dans chaque ELPE, vous êtes reçu-es par un ou une logopédiste de l'Unité de guidance petite enfance des HUG spécialisée dans la prise en charge des enfants âgés de 1 à 4 ans et un ou une logopédiste du Centre des Logopédistes Indépendants de Genève (CLIGe), ou de l'Association Romande des Logopédistes Diplômés (ARLD).