

## TopoForms pour ArcGIS PRO

Concerne :	TopoForms pour ArcGIS PRO
Client :	Canton de Genève
Notre référence :	9581, 9675, 9685
Date :	29.05.2024
Auteur :	MC Nicolle
Version :	2
Nom document :	TT-TopoFormsPro_ManuellInstallation.docx



## Table des matières

<b>1</b>	<b>Informations générales</b>	<b>4</b>
<b>2</b>	<b>Installation et configuration</b>	<b>4</b>
2.1	Prérequis	4
2.2	Configuration	4
2.3	Installation du complément	6
2.4	Liste des fichiers compris dans le complément	7
2.5	Mise en place dans ArcGIS Pro	8

## 1 Informations générales

Le présent document a pour but de décrire l'installation du complément TopoForms pour ArcGIS Pro.

Important :

Le respect des consignes contenues dans ce document garanti la cohérence et la pérennité de l'application.

## 2 Installation et configuration

### 2.1 Prérequis

L'installation du complément nécessite les éléments suivants :

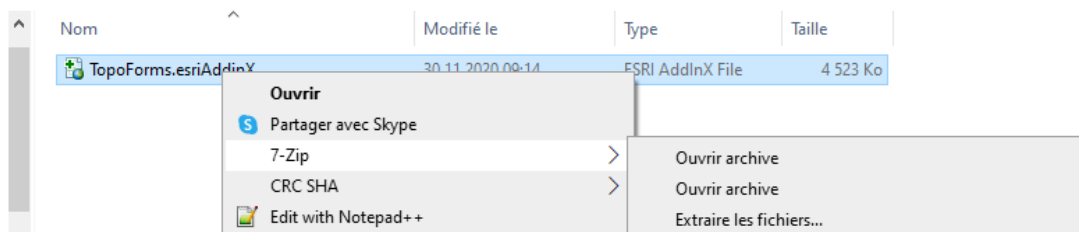
- > Windows 10, Windows 11
- > ArcGIS Pro 3.2.1 français ou plus
- > Microsoft .NET Desktop Runtime 6.0.5 ou un correctif de version ultérieure

### 2.2 Configuration

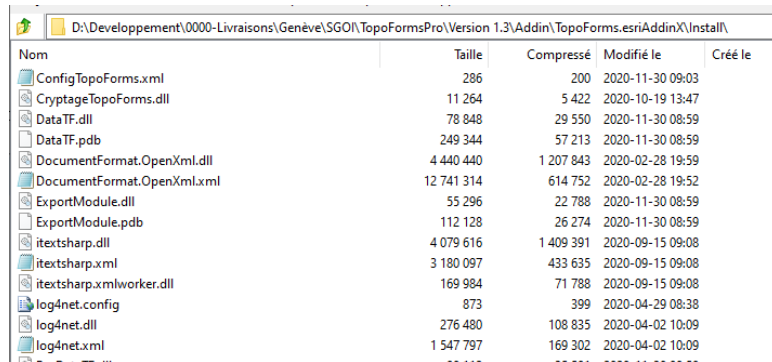
Si des paramètres doivent être modifiés dans la configuration, il faut décompresser le fichier **TopoForms.esriAddInX**, modifier le fichier **Install/ConfigTopoForms.xml** et **Install/log4net.config** puis compresser de nouveau le complément sous le même nom.

Pour cela, suivre les instructions :

- > Dans un explorateur Windows, aller sur **TopoForms.esriAddInX**
- > Cliquer droit sur **TopoForms.esriAddInX** et sélectionner « Ouvrir archive » dans le répertoire de l'outil zip.

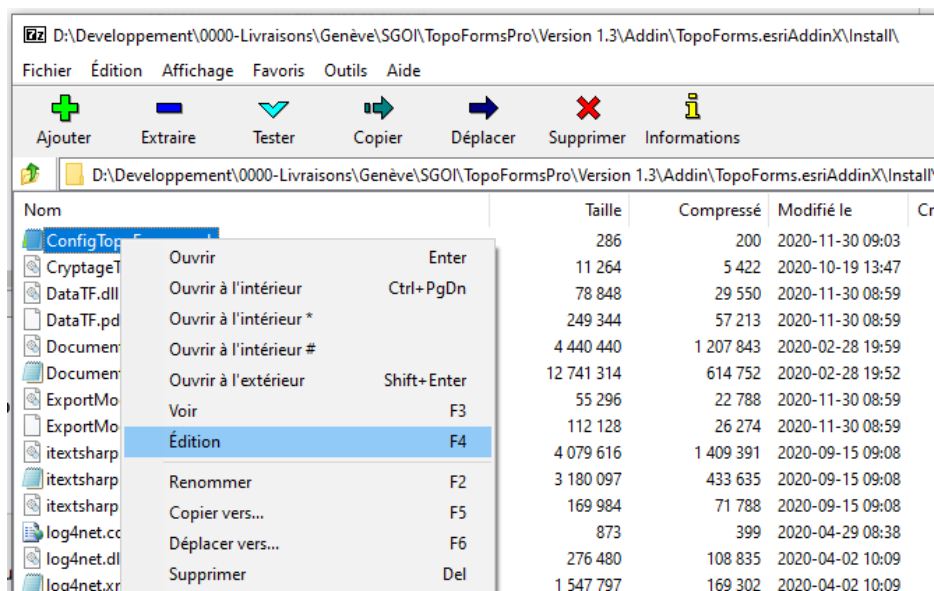


- > Dans l'explorateur zip, aller sous le répertoire **Install**.



Nom	Taille	Compressé	Modifié le	Créé le
ConfigTopoForms.xml	286	200	2020-11-30 09:03	
CryptageTopoForms.dll	11 264	5 422	2020-10-19 13:47	
DataTF.dll	78 848	29 550	2020-11-30 08:59	
DataTF.pdb	249 344	57 213	2020-11-30 08:59	
DocumentFormat.OpenXml.dll	4 440 440	1 207 843	2020-02-28 19:59	
DocumentFormat.OpenXml.xml	12 741 314	614 752	2020-02-28 19:52	
ExportModule.dll	55 296	22 788	2020-11-30 08:59	
ExportModule.pdb	112 128	26 274	2020-11-30 08:59	
itextsharp.dll	4 079 616	1 409 391	2020-09-15 09:08	
itextsharp.xml	3 180 097	433 635	2020-09-15 09:08	
itextsharp.xmlworker.dll	169 984	71 788	2020-09-15 09:08	
log4net.config	873	399	2020-04-29 08:38	
log4net.dll	276 480	108 835	2020-04-02 10:09	
log4net.xml	1 547 797	169 302	2020-04-02 10:09	

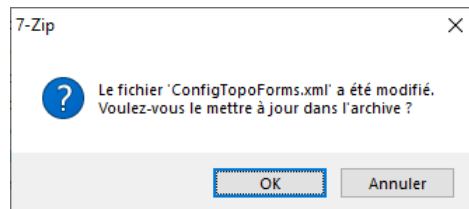
- > Cliquer droit sur ConfigTopoForms.xml et sélectionner **Edition**.



- > Le fichier de configuration s'ouvre en édition.
- > Vérifier le chemin d'accès aux thématiques, par défaut "C:\ProgramData\Topomat Technologies SA\TopoFormsPro\Workspace".
- > Suite à une modification, sauver le fichier.



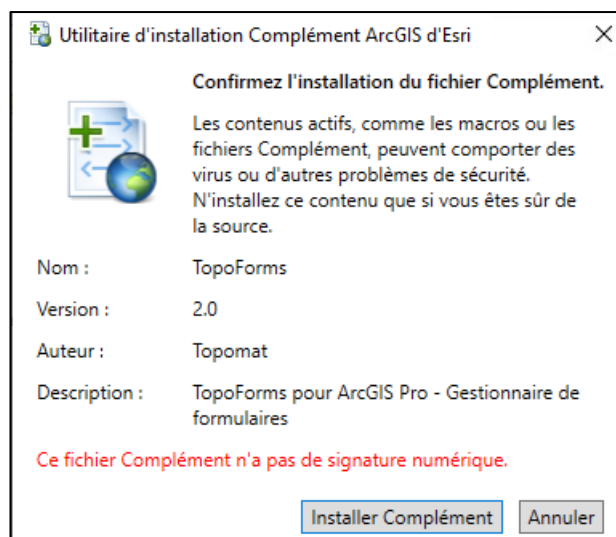
- > Fermer le fichier. Vous obtenez alors un message.



- > Cliquer sur **OK**.
- > Procéder de la même manière pour le fichier de configuration des log, log4net.config, et vérifier le chemin du fichier : `<file value="\${APPDATA}\Topomat Technologies SA\TopoFormsPro\ TopoFormsPro.log" />`

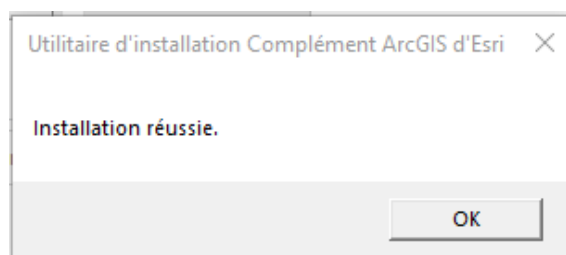
## 2.3 Installation du complément

Double-cliquer sur le fichier **TopoForms.esriAddInX** pour ouvrir l'utilitaire d'installation des compléments.



En cliquant sur « **Install Complément** », l'utilitaire copie le complément dans le dossier de complément par défaut de l'utilisateur.

L'installation est confirmée par le message suivant :



Pour information, par défaut, l'installation de ce complément est sous :

C:\Users\<nom d'utilisateur>\Documents\ArcGIS\AddIns\ArcGISPro\{5e1ce1af-3b18-4c53-bbb4-clc7eefa4180}

Après l'installation du complément, les fichiers sont copiés dans le répertoire :

C:\Users\<nom d'utilisateur>\AppData\Local\ESRI\ArcGISPro\AssemblyCache\{5e1ce1af-3b18-4c53-bbb4-clc7eefa4180}

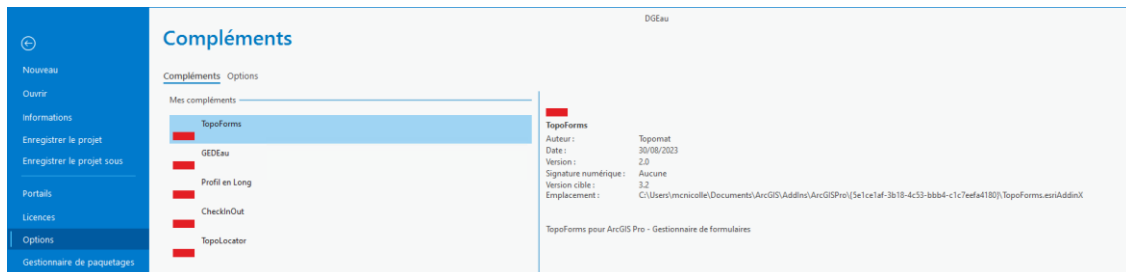
## 2.4 Liste des fichiers compris dans le complément

Fichiers	Emplacement	Type
Config.daml		Configuration ESRI du complément
Config.de-daml		Configuration ESRI du complément - allemand
Config.en-daml		Configuration ESRI du complément - anglais
Config.fr-daml		Configuration ESRI du complément - français
*resources.dll	Install/de	Fichiers de ressources - allemand
*resources.dll	Install/en	Fichiers de ressources - anglais
*resources.dll	Install/fr	Fichiers de ressources - français
ConfigTopoForms.xml	Install	Configuration Topomat de l'outil
*.dll	Install	Composantes NET
*.pdb	Install	Composantes NET
log4net.config	Install	Configuration log
log4net.dll	Install	Composante NET
log4net.xml	Install	Composante NET
*.png	Images	Bibliothèque
*.png	DarkImages	Bibliothèque

Une fois l'outil installé, lancer ArcGIS Pro.

## 2.5 Mise en place dans ArcGIS Pro

Dans Projet, Compléments, vous pouvez observer que le complément **TopoForms** a été installé.



Et dans le projet ArcGIS Pro:

