

POST TENEBRAS LUX

DEPARTEMENT DES INFRASTRUCTURES OFFICE CANTONAL DU GENIE CIVIL

PRESCRIPTION POUR TRAVAUX DE GENIE CIVIL

1 INTRODUCTION

Version 07 : Janvier 2021

PRESCRIPTIONS POUR TRAVAUX DE GENIE CIVIL	1
INTRODUCTION	
	Version 05 Juillet 2015

Table des matières

- 1.1 But
- 1.2 Abréviations

PRESCRIPTIONS POUR TRAVAUX DE GENIE CIVIL	1
INTRODUCTION	
	Version 07 Janvier 2020

1.1 But

Les présentes prescriptions ont pour but :

De fixer certaines dispositions contractuelles propres au Département des Infrastructures (DI), en vue de l'établissement des offres et l'exécution des travaux sur le domaine public cantonal.

1.2 Abréviations

AGI	Association Genevoise des Ingénieurs.
CAN	Catalogue des Articles Normalisés, publié par le CRB.
CCTSS	Commission de Coordination des Travaux en Sous-Sol (SIG).
CRB	Centre suisse d'études pour la Rationalisation de la Construction.
CSFC	Conférence des Services Fédéraux de Construction.
DER	Direction de l'Entretien des Routes du DI.
DI	Département des Infrastructures.
DPC	Direction des Ponts et Chaussées du DI.
DT	Département du Territoire.
OCAN	Office Cantonal de l'Agriculture et de la Nature.
OCT	Office Cantonal des Transports du DI.
OFIAMT	Office Fédéral de l'Industrie des Arts et Métiers et du Travail.
OFROU	Office Fédéral des Routes.
OFS	Office Fédéral de la Statistique.
OGAPC	Office Genevois d'Analyse des Prix de Construction.
SEPRC	Service de l'Entretien du Patrimoine des Routes Cantonales.
SIA	Société Suisse des Ingénieurs et Architectes.
SMRC	Service de la Maintenance des Routes Cantonales de la DER.
SN	Union suisse de Normalisation à laquelle se rattache la VSS.
SOA	Service des Ouvrages d'Arts de la DPC.
SR	Service des Routes de la DPC.
SSE-GE	Société Suisse des Entrepreneurs - Section de Genève.
TPG	Transports Publics Genevois.
VSS	Union des professionnels suisses de la route.

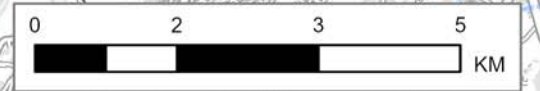
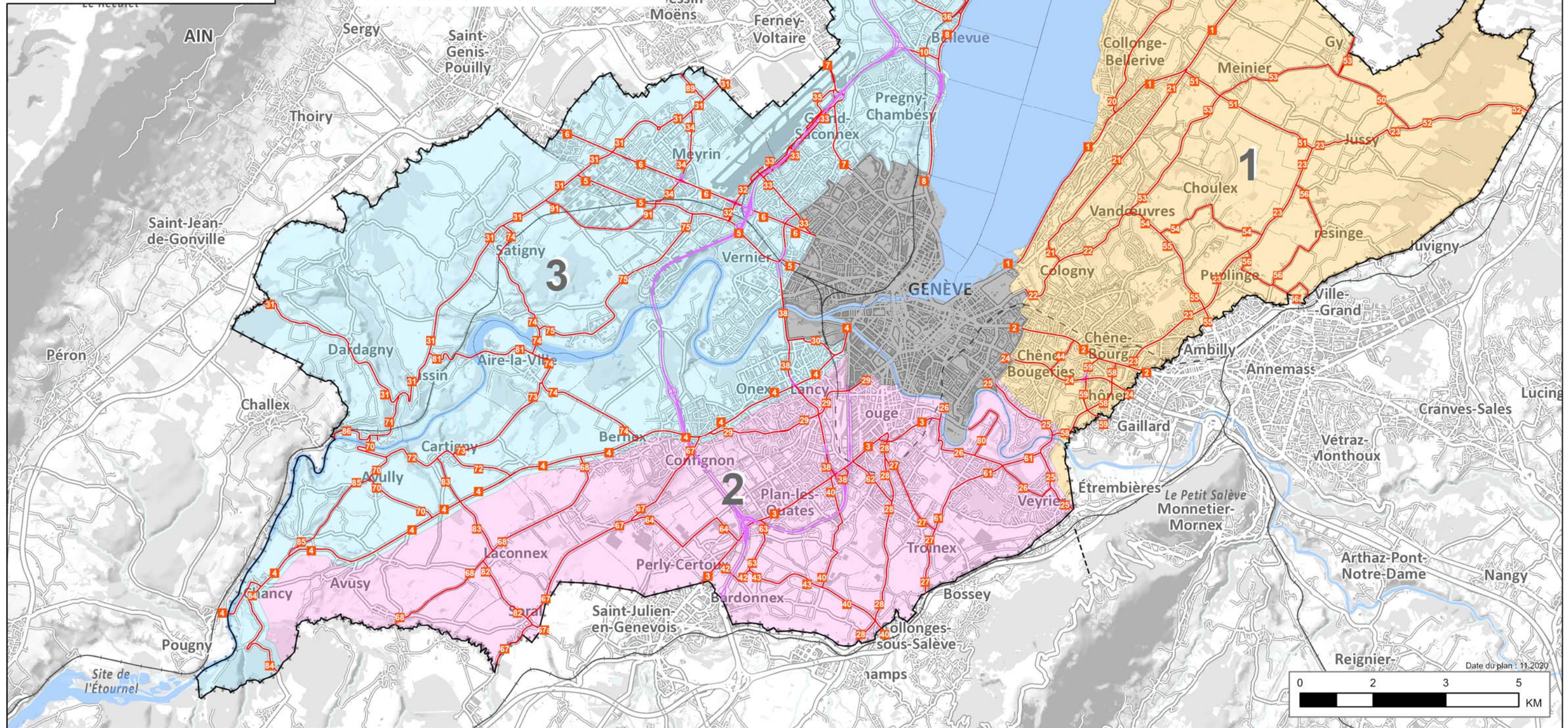
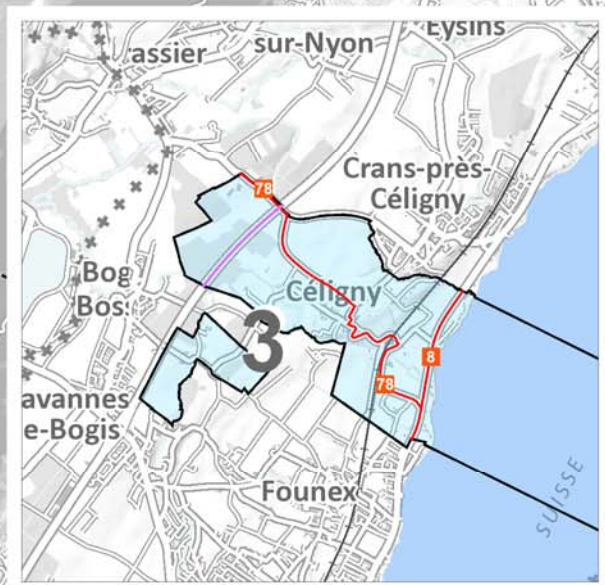
SECTEUR UTILISATION ACCRUE (SUA)

Eléments cartographiques

- Routes Nationales
- Routes Cantonales
- Limite cantonale
- Limites communales

Secteur utilisation accrue (SUA)

- Secteur 1
- Secteur 2
- Secteur 3



Date du plan : 11.2020

ROUTES CANTONALES PAR ORDRE ALPHABÉTIQUE

Nom de l'axe	N° RC	Type de tapis	Nom de l'axe	N° RC	Type de tapis	Nom de l'axe	N° RC	Type de tapis
Acacias, Rte des	29	3	Frontenex, Plateau de	22	2	Plan-les-Ouates, Racc. à l'évit. de	38	3
Aéroport, Partie Rte de l'	33	3				Pont-Butin, Rte du	38	3
Ain, Av. de l'	38	3	Gare-de-Satigny, Rte de la	74	3	Pont-de-la-Fin, Rte du	40	3
Aire-la-Ville, Rte d'	74	3	Genève, Rue de	2	3	Pré-Bois, Rte de	32	3
Anncy, Rte d'	28	2	Graman, Rue de	56	2	Pré-Bois, Partie Rte de	33	3
Antoine-Martin, Rte	61	3	Grand-Lancy, Rte du	29	3	Presinge, Rte de	56	2
Auguste-François-Dubois, Av.	31	3	Gy, Partie Rte de	53	2	Prévesin, Rte de	89	2
Avully, Rte d'	70	2						
			Hermance, Rte d'	20	2	Ravières, Rte des	42	2
Bardonnex, Rte de	63	2	Hospitaliers, Rte des	40	3	Romelles, Rte des	10	3
Base, Partie Rte de	64	2				Rondeau (Carouge), Place du	28	3
Baillaillieux, Rte des	33	3	Jean-Pelletier, Rue	59	2	Rouet, Ch. du	42	2
Bellebouche, Partie Rte de	53	2	Jurets, Rte des	54	2	Rougemont, Rte de	67	2
Bellebouche, Rte de	50	1	Jussy, Rte de	23	3	Rupettes, Rte des	83	2
Bellegarde, Rte de	4	3						
Blanche, Rte	24	3	La-Capite, Rte de	21	2	Saconnex-d'Arve, Rte de	40	3
Bois-Chatton, Rte de	36	2	Laconnex, Rte de	68	2	Saint-Georges, Rte de	30	3
Bois-de-Bay, Rte du	75	3	Lancy, Pont de	38	3	Saint-Julien, Rte de	3	3
Bois-Fromager, Ch du	41	2	Lausanne, Rte de	8	3	Satigny, Rte de	91	3
Brolliets, Rte des	56	2	Lect, Rue	34	3	Saugy, Rte de	77	1
Butin, Pont	38	3	Lolliets, Rte des	82	1	Sauverny, Rte de	37	3
			Louis-Casaï (1.8 km), Av.	33	3	Sézegnin, Rte de	68	2
Camp, Rte du	40	3	Louis-Pictet, Av.	75	3	Sierne, Pont de	25	3
Cara, Rte de	56a	2	Louis-Rendu, Av.	31	3	Soral, Rte de	67	2
Cartigny, Rte de	72	2	Lully, Partie Rte de	64	2	Sous-Moulin, Rte de	59	2
Céligny, Rte de	78	1				Stand-de-Veyrier, Rte du	61	3
Chancy, Rte de	4	3	Mâchefer, Partie Ch. de	41	2	Suisse, Rte de	8	3
Challex, Rte de	86	1	Malagnou, Rte de	24	3			
Chapelle, Rte de la	62	2	Mandement, Rte du	31	3	Thônex, Av. de	58	3
Châtelaine, Av. de	5	3	Mangons, Rte des	67a	1	Thonon, Rte de	1	3
Châtière, Ch. de la	63	2	Marsillon, Rte de	61	3	Trabli, Rue du	72	2
Chêne, Rte de	2	3	Martin-Bodmer, Rte	21	2	Trèfle-Blanc, Rue du	38	3
Chêne-Bougeries, Rue de	2	3	Mategnin, Av. de	34	3	Troinex, Rte de	27	3
Choulex, Rte de	54	2	Mattines, Partie Ch. des	64	2	Tronchet, Av.	23	3
Collex, Rte de	36	2	Meinier, Rte de	53	2	Turaines, Ch. des	53	2
Cologny, Quai de	1	3	Meyrin, Rte de	6	3			
Communes-Réunies, Av. des	38	3	Mon-Idée, Rte de	55	3	Uche, Rte de l'	26	3
Compois, Rte de	51	2	Monniaz, Rte de	52	2			
Crans, Rte de	78	1	Moulin-de-la-Ratte, Rte du	73	2	Val-d'Arve, Rte du	3	3
Crassier, Rte de	78	1	Moulin-Roget, Rte du	85	2	Valleiry, Rte de	84	2
Cugny, Rte de	43	2				Vallièra, Rte de	83	2
			Nant-d'Avril, Rte du	5	3	Vallon, Rte du	44	2
Drize, Rte de	28	3	Nant-des-Cruces, Rte du	72	2	Vandoeuvres, Rte de	22	3
						Veigy, Rte de	45	2
Ecu, Viaduc de l'	38	3	Pailly(bretelle de raccordement à la RC 6), Av. et Pont du	38	3	Verbois (barrage n/compris9, Rte	81	3
Etoile, Carrefour de l'	29	3				Vernes, Partie Rue des	31	3
Etraz, Partie Rte de l'	41	2	Parraille, Rte de la	82	1	Vernier, Rte de	5	3
			Pas-de-l'Echelle, Rte du	25	3	Vessy, Rte de	80	2
Fayards, Rte des	34a	2	Peney, Rte de	75	3	Veyrier, Rte de	26	3
Ferney, Rte de	7	3	Pierre-Grand, Rte de	27	3			
Florissant, Rte de	25	3	Plaine, Pont de la	70	2	Voie-des-Traz	35	3
François-Peyrots, Rte	33	3	Plaine, Rte de la	71	2	Vy-Neuve, La	68	2

Secteur 1 – Lac-Arve

Secteur 2 – Arve-Rhône

Secteur 3 – Rhône-Lac