

voieVerte

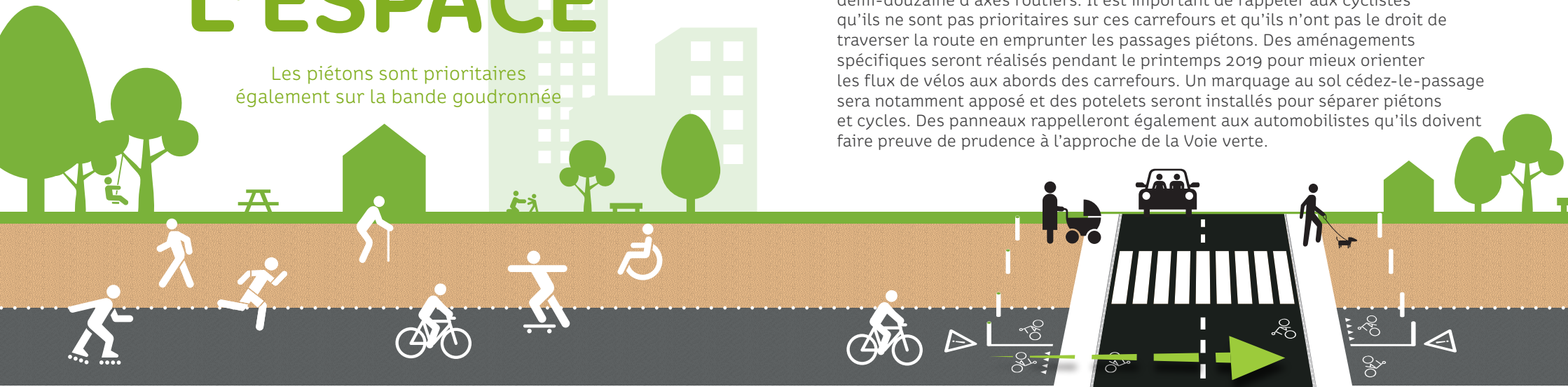


LES BONS COMPORTEMENTS



PARTAGEZ L'ESPACE

Les piétons sont prioritaires également sur la bande goudronnée

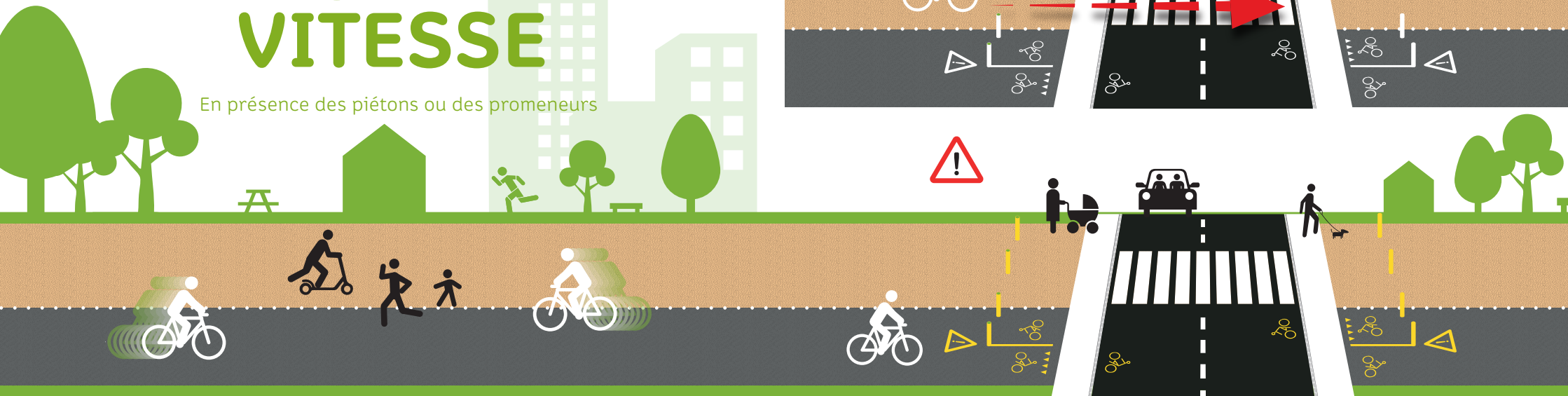


VÉLOS: CÉDEZ LA PRIORITÉ AUX CARREFOURS

Sur le segment genevois actuellement en service, la Voie verte traverse une demi-douzaine d'axes routiers. Il est important de rappeler aux cyclistes qu'ils ne sont pas prioritaires sur ces carrefours et qu'ils n'ont pas le droit de traverser la route en empruntant les passages piétons. Des aménagements spécifiques seront réalisés pendant le printemps 2019 pour mieux orienter les flux de vélos aux abords des carrefours. Un marquage au sol cédez-le-passage sera notamment apposé et des potelets seront installés pour séparer piétons et cycles. Des panneaux rappelleront également aux automobilistes qu'ils doivent faire preuve de prudence à l'approche de la Voie verte.

ADAPTEZ VOTRE VITESSE

En présence des piétons ou des promeneurs

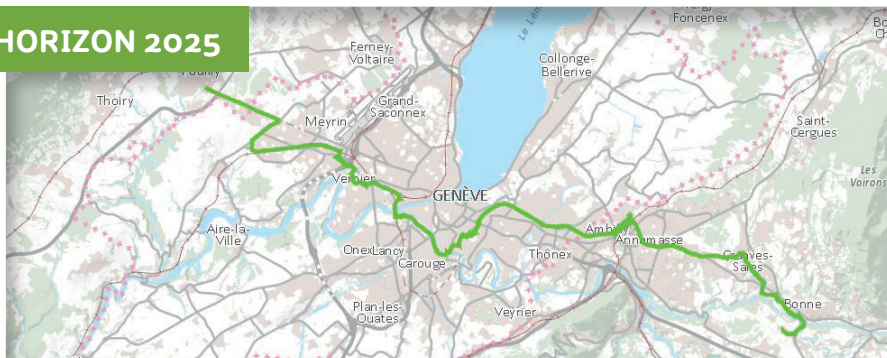


LA VOIE VERTE DU GRAND GENÈVE : UN AXE FORT POUR LA MOBILITÉ DOUCE

La Voie verte du Grand Genève est un projet de mobilité douce d'envergure, traversant sur **38 km** l'agglomération transfrontalière, **de Bonne à Saint-Genis-Pouilly, en passant par le centre de Genève**. Elle constitue un nouvel espace public majeur créant un lien fort entre 17 communes suisses et françaises, valorisant l'environnement et le cadre de vie. Elle est également un lieu propice à la rencontre, à l'échange et à la promenade. Bénéficiant d'un site propre ou empruntant des voies à faible trafic, la Voie verte offre **un tracé sécurisé, continu et attractif** à tous ses usagers, à pied, à vélo ou encore en rollers. Elle contribue ainsi à augmenter la part de la mobilité douce dans les déplacements quotidiens et de loisirs. Réalisée par étapes et financée par les collectivités

locales et la Confédération suisse dans le cadre du projet d'agglomération du Grand Genève, la Voie verte est déjà en très grande partie accessible entre Bonne et la gare des Eaux-Vives. Le Voie verte sera par ailleurs un parfait complément au Léman Express. Dès le 15 décembre 2019, le nouveau réseau ferroviaire **reliera 45 gares sur 230km de lignes**. Véritable trait d'union entre Genève, le canton de Vaud et les départements français de l'Ain et de Haute-Savoie, le Léman Express accueillera chaque jour 50'000 voyageurs dans les 240 trains qui circuleront sur le réseau. Les déplacements combinant mobilité douce et train seront ainsi facilités grâce à ces deux infrastructures majeures pour le développement de la région.

À L'HORIZON 2025



GE-TRANSPORTS À VOTRE SERVICE

Votre point d'information et d'échanges sur les questions de mobilité à Genève

INFO MOBILITÉ

Recevez les avis de travaux
impactant vos déplacements

[ge_transports](https://www.ge-transports.ch)

[avisdetravaux.ge.ch](https://www.avisdetravaux.ge.ch)

POSEZ-NOUS VOS QUESTIONS !

+41 22 546 87 00

ge-transports@etat.ge.ch

[ge-transports](https://www.ge-transports.ch)

