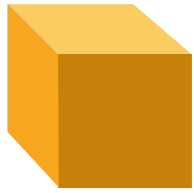


CAROUGE

PROJET DE LOGEMENTS ET
D'EQUIPEMENTS PUBLICS

PARCELLE DE L'UNIVERSITE

SEANCE PUBLIQUE DE RESTITUTION DE
LA DEMARCHE DE CONCERTATION



ACCUEIL

M. Pascal Schouwey Modérateur



INTRODUCTION ET RAPPEL DU CONCOURS

Maitres de l'ouvrage



PROGRAMME

M. Pascal Schouwey Modérateur

- Information sur les séances de concertations. 5'
- Thèmes traités en séances de concertations. 5'
- Projets à Carouge-Sud et attentes de la ville de Carouge. 10'
- Rappel du projet lauréat : principes. 5'
- Evolution du projet. 10'
- Suite de la démarche. 5'



INFORMATION SUR LES SÉANCES DE CONCERTATIONS

M. Jean-Luc Gauthey chef de service à l'office de l'urbanisme
DALE



SÉANCES ET ATELIERS DE CONCERTATIONS

- Séance d'information publique : le 18 mai 2016.
- Atelier 1 : le 27 juin 2016.
- Atelier 2 : le 28 septembre 2016.
- Atelier 3 : le 7 décembre 2016.
- Bilatérale avec l'AGRAPI : le 15 mars 2017.
- Synthèse des ateliers : le 27 avril 2017.



ONT NOTAMMENT PARTICIPÉ :

- Association AGRAPI.
- Association AVE.
- Association Fillion.
- Association des Intérêts de Pinchat.
- Maison de quartier.
- Association de la Grande Pièce.
- Association 1820 Pinchat.
- Association du quartier de la Tambourine.

THÈMES TRAITÉS LORS DES SÉANCES DE CONCERTATIONS

- Végétation et franges arbustives.
- Densité et gabarits.
- Ensoleillement.
- Cheminements et mobilité douce.
- Localisation des accès aux bâtiments.
- Espace public.
- Equipement publics et activités.
- Accès au parking.
- Emprise du parking en sous-sol.



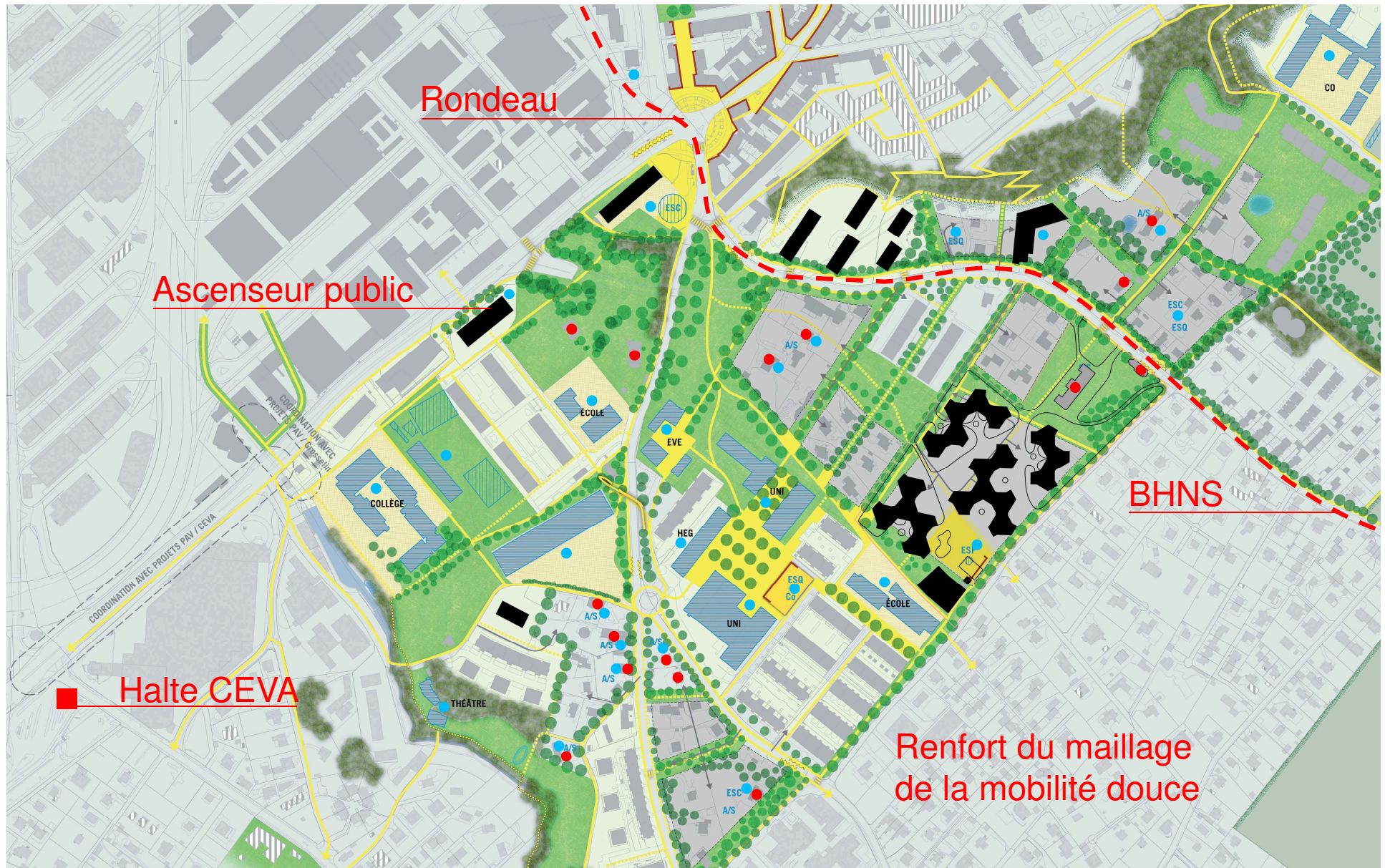
PROJETS À CAROUGE-SUD ET ATTENTES DE LA VILLE DE CAROUGE

*M. Nicolas Walder Conseiller Administratif Ville de
Carouge*

STRATEGIE CAROUGE-SUD: OBJECTIFS

- Document cadre qui identifie les qualités intrinsèques du secteur et propose des mesures pour les valoriser tout en respectant la législation en matière d'urbanisme.
- Axes d'action:
 - densification par poches d'urbanisation, délimitées par les entités paysagères existantes et renforcées,
 - dessertes des poches par des voies en cul-de-sac pour éviter tout trafic de transit,
 - limitation des gabarits en dessous de la cime des arbres,
 - introduction d'espaces publics de qualité et des équipements publics propices à la vie de quartier,
 - sauvegarde du patrimoine bâti et naturel,
 - maillage de mobilité douce qui se prolonge vers les quartiers avoisinants en bas de la Moraine ou au Vieux-Carouge.

STRATEGIE CAROUGE-SUD : MOBILITE



QUARTIER DE BATTELLE-TAMBOURINE

REVISION PLQ en cours

ATELIERS PARTICIPATIFS sur les aménagements extérieurs



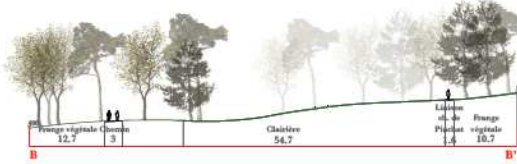
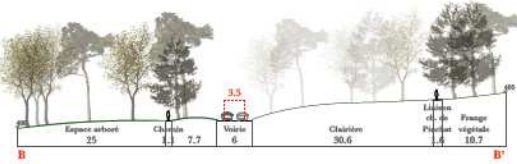
Usages et Équipements



Voie partagée et circulations

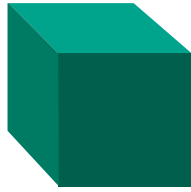


13



PARCELLE DE L'UNIVERSITE ATTENTES DE CAROUGE

- Projet intégré et respectant la « Stratégie d'aménagement de Carouge Sud » dans tous ses volets (urbanisation, patrimoine, paysage, mobilité, environnement...)
- Avoir des surfaces d'activité pour des commerces de proximité répondant aux besoins principaux d'approvisionnement alimentaire des habitants.
- Porter une attention toute particulière sur les qualités des espaces publics et de la nouvelle centralité.
- Proposer des équipements sportifs favorisant les rencontres entre les étudiants, les familles qui s'installeront dans les futures constructions et la population existante.
- Construire le nouveau quartier en dialogue avec les riverains.
- Avoir la validation politique du Conseil Administratif et Municipal de Carouge quant aux choix retenus.



RAPPEL DU PROJET LAURÉAT : PRINCIPES

M. Antoine Hahne, architecte bureau Pont 12

VUE GENERALE

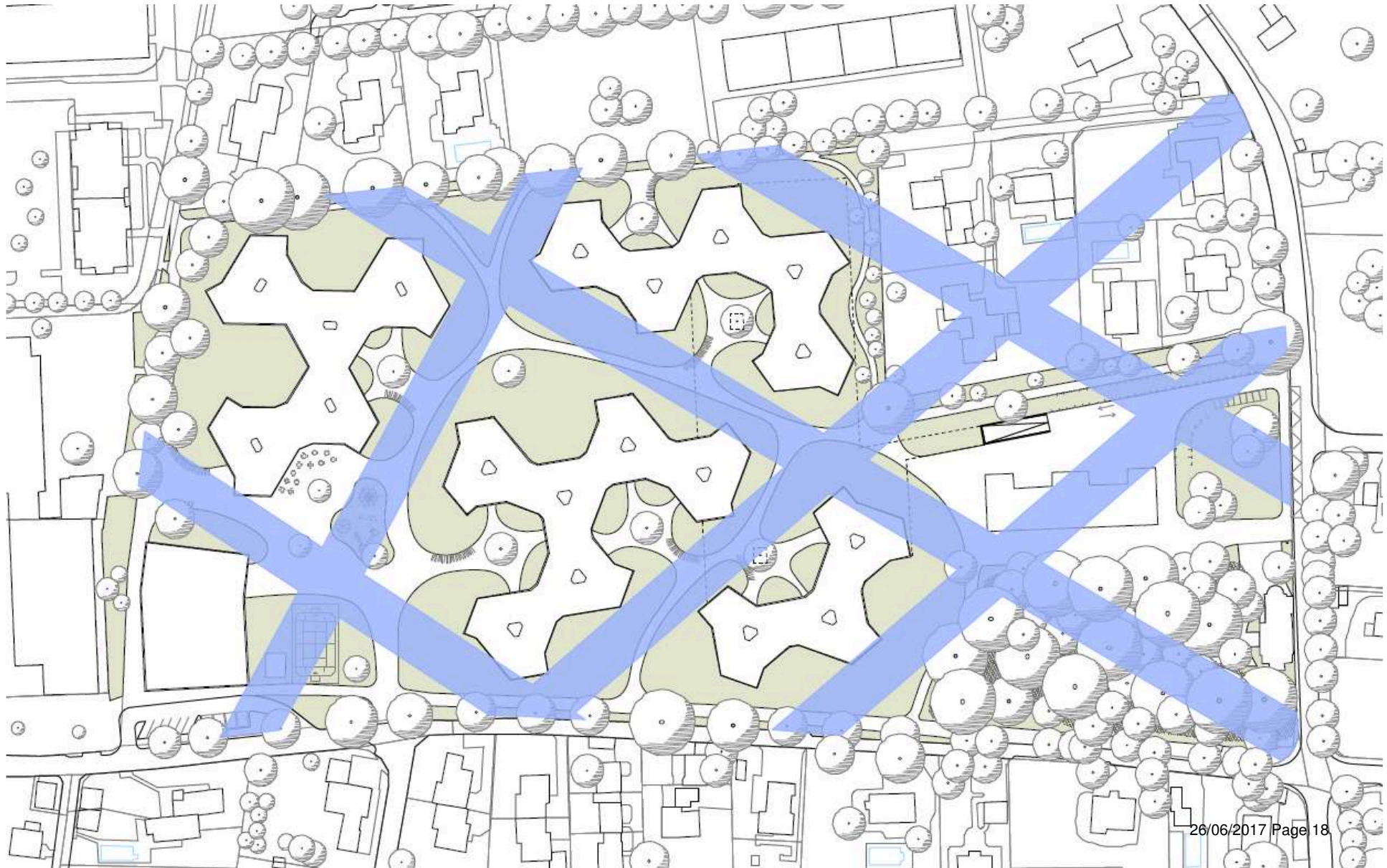


MOBILITE

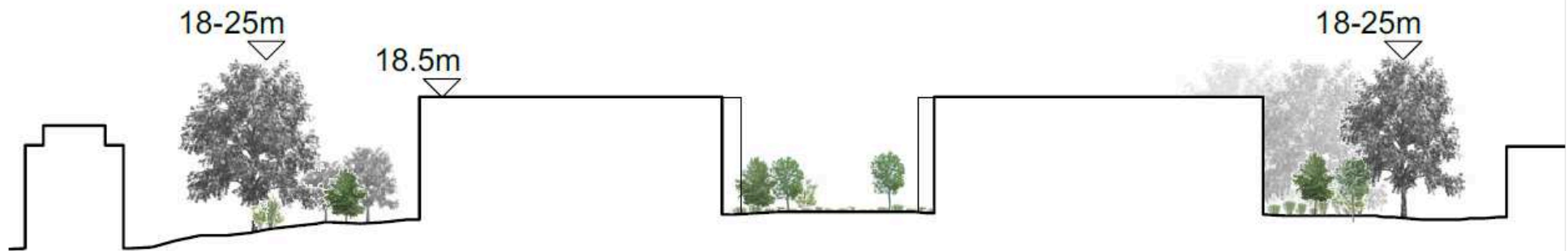
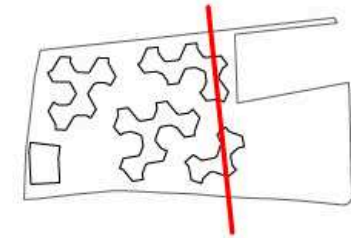


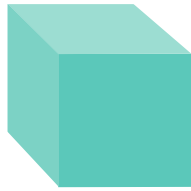


VUES TRAVERSANTES



GABARITS - COUPE GÉNÉRALE





EVOLUTION DU PROJET

M. Antoine Hahne, architecte bureau Pont 12.

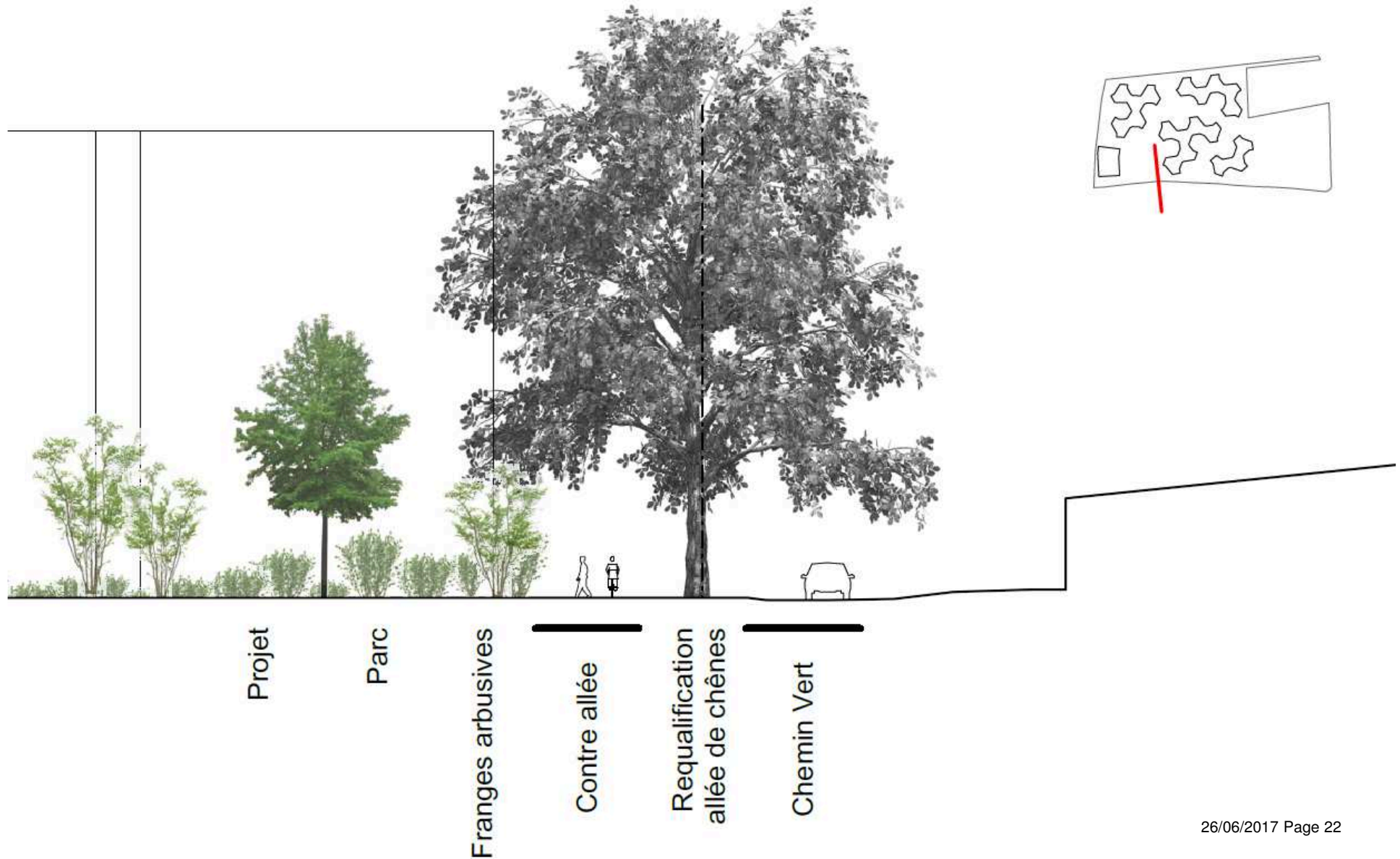
*M. Jean-Yves Le Baron , paysagiste L'Atelier du
Paysage.*

M. Thomas Muzi, Chef de projet bureau RGR.

CHEMINEMENTS PÉRIPHÉRIQUES: REQUALIFICATION CHEMIN VERT



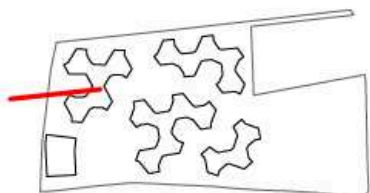
CHEMINEMENTS PÉRIPHÉRIQUES: REQUALIFICATION CHEMIN VERT



CHEMINEMENTS PÉRIPHÉRIQUES: REQUALIFICATION AXE NORD-SUD



CHEMINEMENTS PÉRIPHÉRIQUES: REQUALIFICATION AXE NORD-SUD



Cour de
l'école

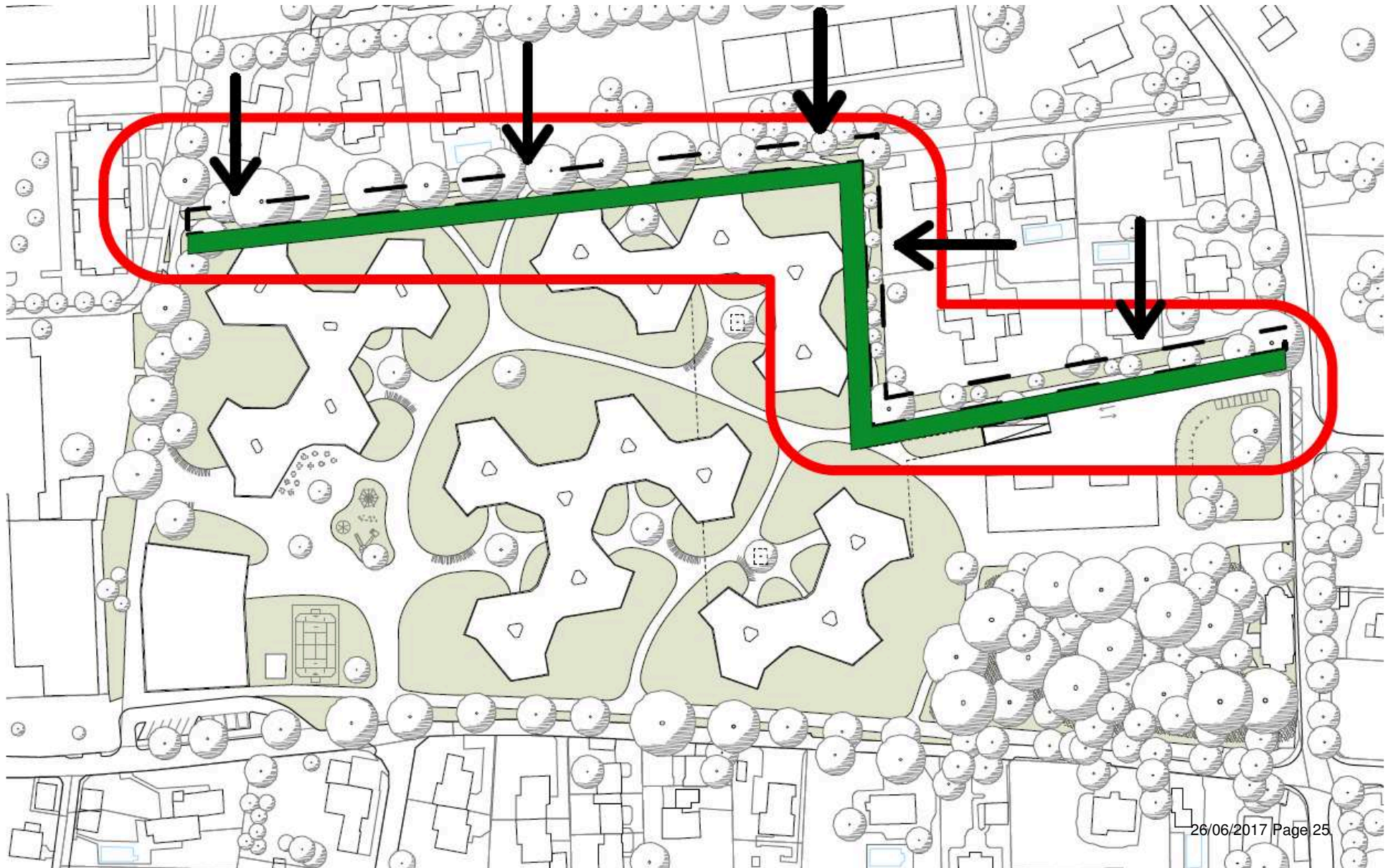
Requalification
allée d'arbres

Axe
mobilité
douce

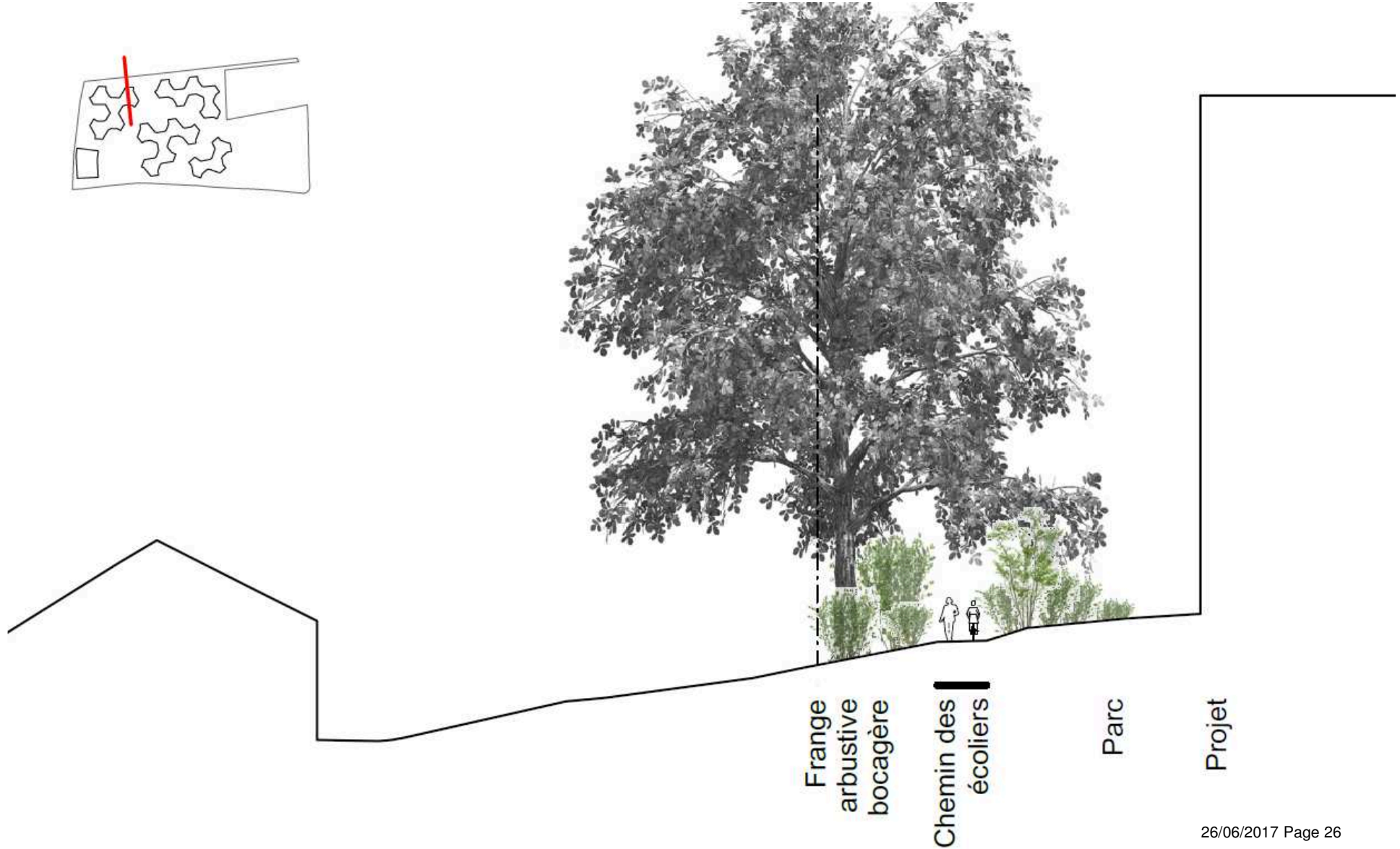
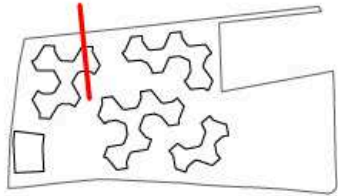
Parc

Projet

CHEMINEMENTS PÉRIPHÉRIQUES: FRANGES ARBUSTIVES



CHEMINEMENTS PÉRIPHÉRIQUES: COUPE SUR CHEMIN DES ÉCOLIERS



Frange
arbustive
bocagère

Chemin des
écoliers

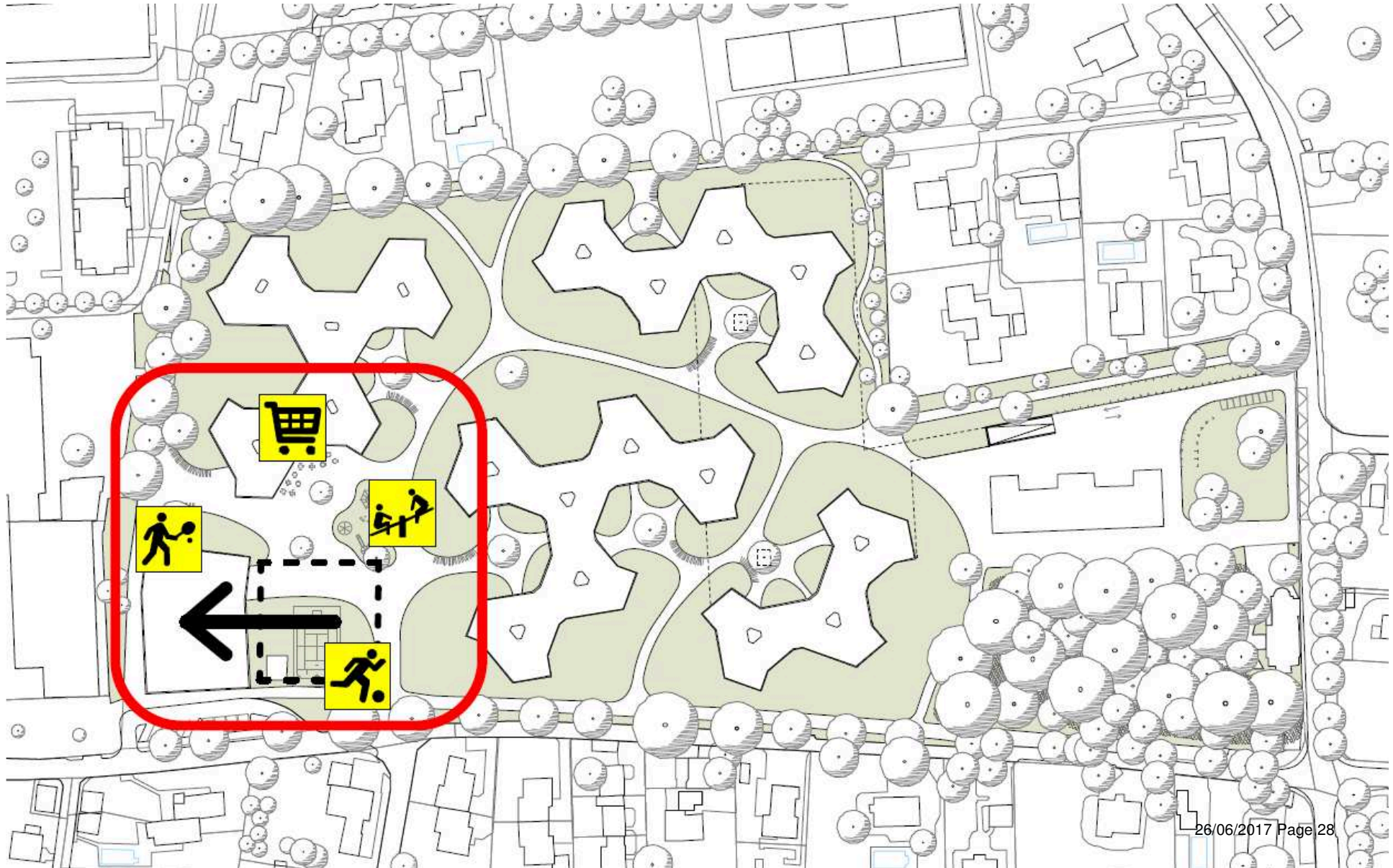
Parc

Projet

CHEMINEMENTS PÉRIPHÉRIQUES: COUPE SUR VILLAS CHEMIN DE PINCHAT



PÔLE PUBLIC: AFFECTATIONS ESPACE EXTÉRIEUR



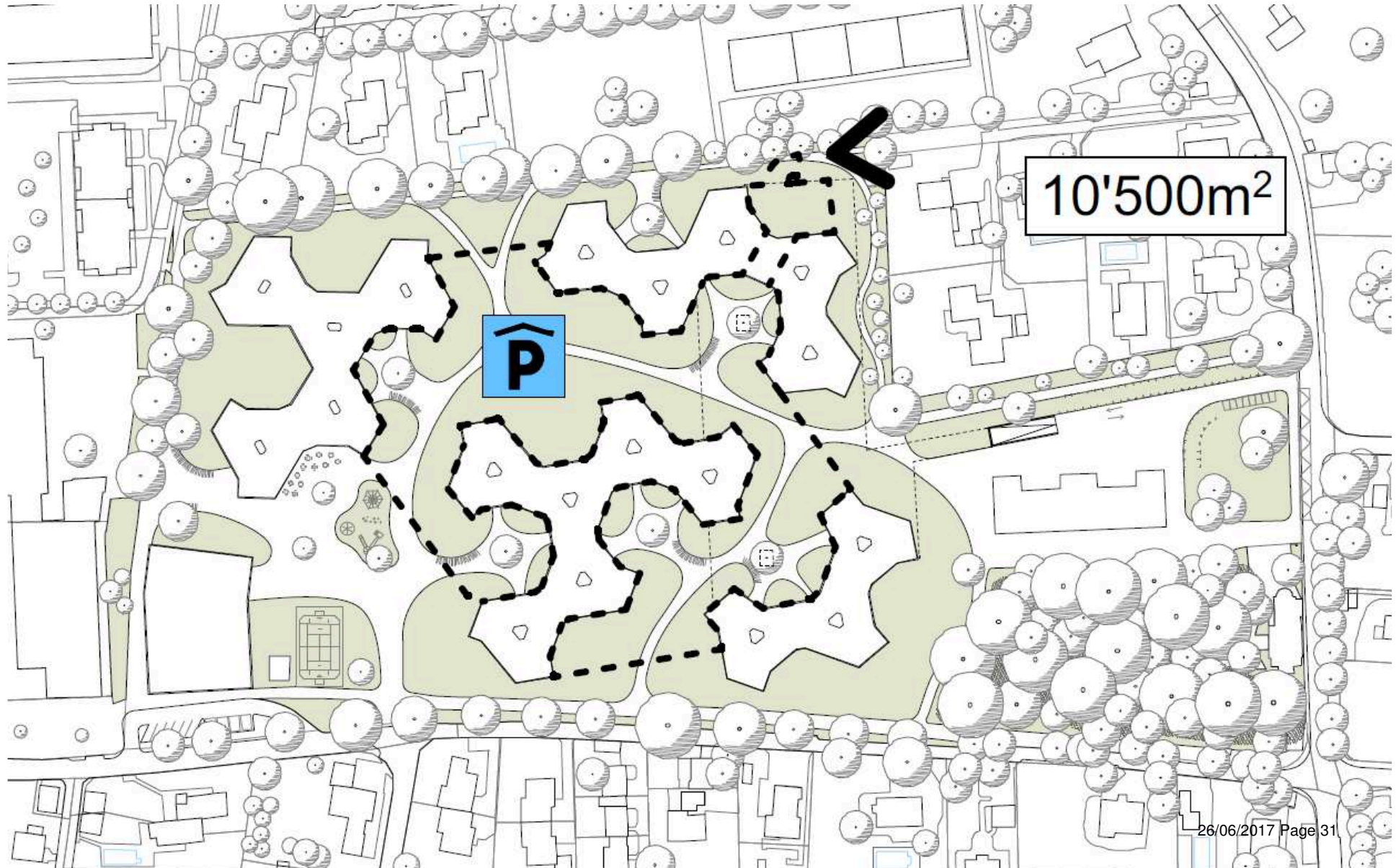
PÔLE PUBLIC: ECOPOINTS



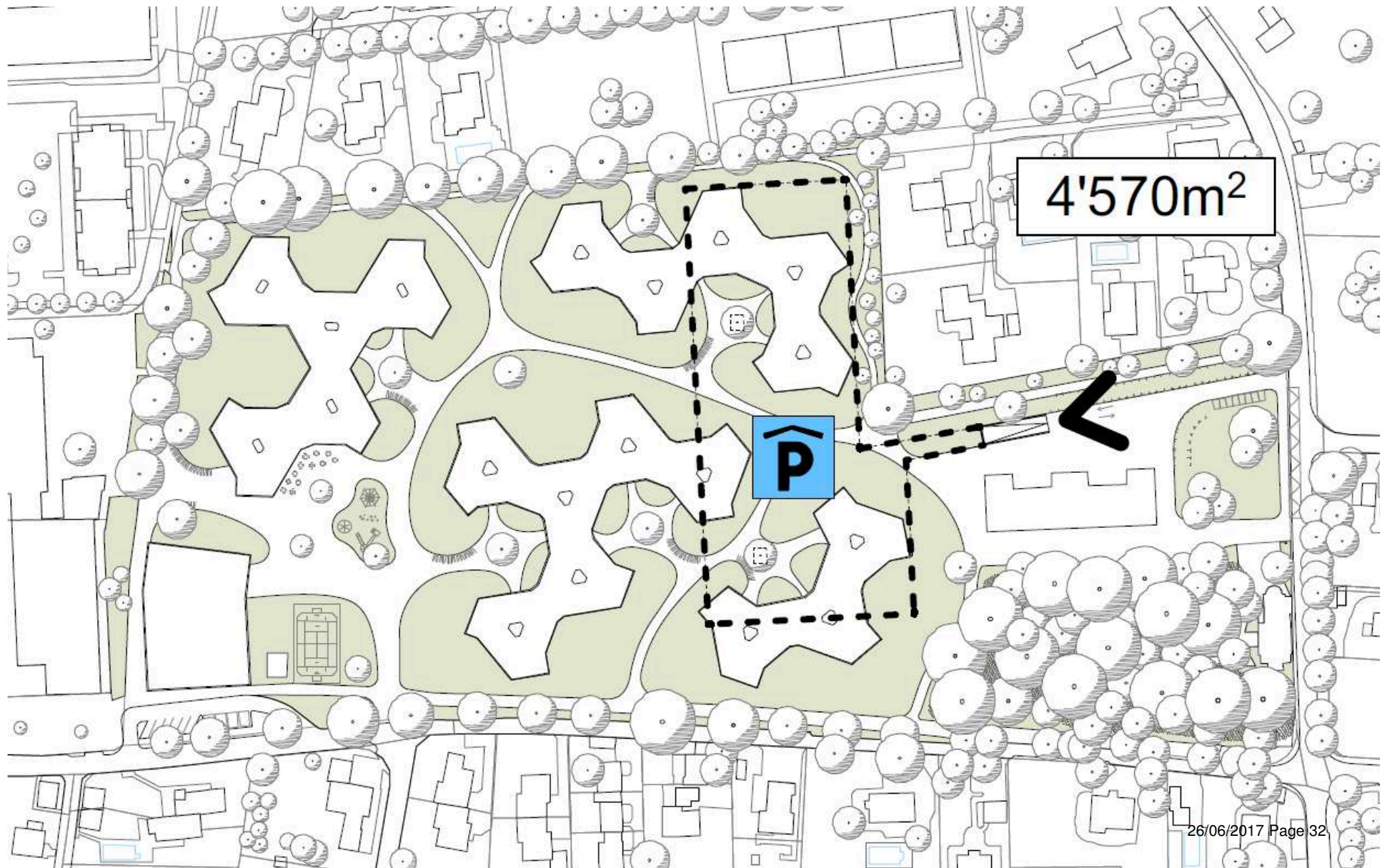
LOGEMENTS ÉTUDIANTS: DEPLACEMENT DE L'ENTRÉE



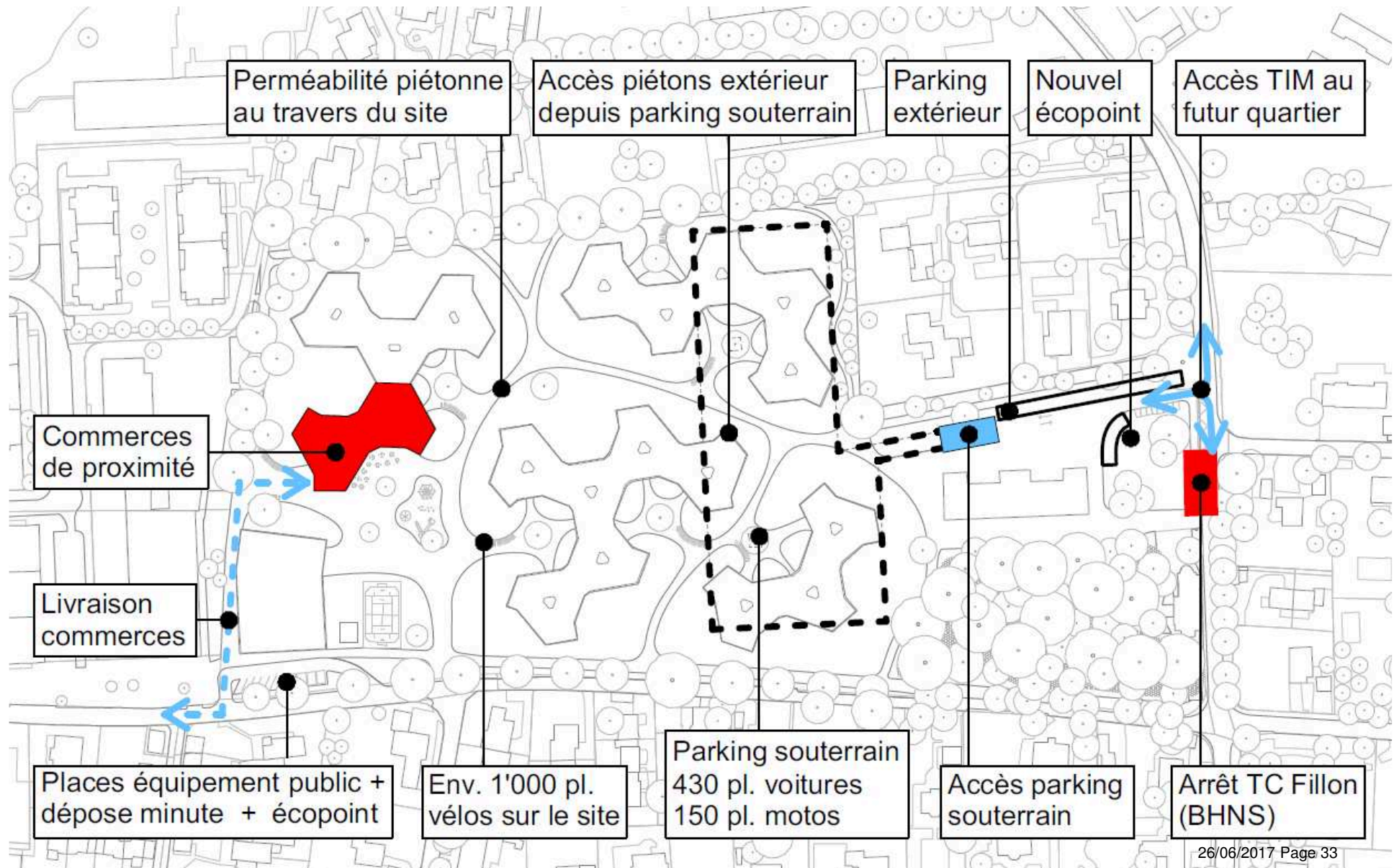
INFRASTRUCTURE: PARKING SELON CONCOURS



INFRASTRUCTURE: MODIFICATION DU PARKING

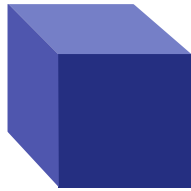


SYNTHÈSE DES ÉLÉMENTS DE MOBILITÉ



VUE INTÉRIEURE





SUITE DE LA DÉMARCHE

Maitres de l'ouvrage

Merci de votre attention