

# ÉDITORIAL

Lorsque j'étais Maire de la Ville de Vernier, j'ai initié et vu grandir ce projet devenu « programme ». Son extension à d'autres communes genevoises et son rayonnement au-delà des frontières cantonales attestent de la pertinence de la démarche expliquée dans ce dépliant et surtout de la qualité de la formation des professionnel-le-s et de leurs interventions quotidiennes.

La volonté de garantir une plus grande égalité des chances dès l'enfance est à l'origine de la réflexion qui a conduit à l'émergence de « Parle Avec Moi – PAM ». La littérature scientifique fournit de nombreux indicateurs parlant en faveur d'une intervention précoce et si possible ciblée en partie sur le langage auprès des enfants issus de milieux cumulant des facteurs d'inégalités.

Les nombreux témoignages et les séquences filmées attestent de l'atteinte des objectifs – tant communicationnels que langagiers – de « Parle Avec Moi » qui, par sa flexibilité et son adaptabilité à chaque enfant et à chaque groupe, donne des résultats positifs non seulement dans les structures d'accueil de la petite enfance mais également dans le cadre de projets associatifs accueillant de très jeunes enfants.

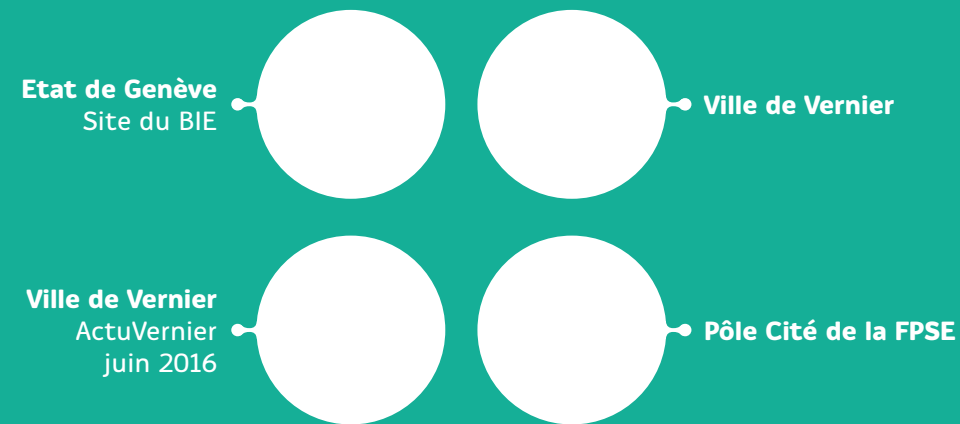
Enfin, la qualité des collaborations entre la Ville de Vernier, l'Université de Genève et le bureau de l'intégration des étrangers est à souligner. Ce sont ces synergies qui ont permis le développement concerté de ce projet inédit dans son approche.

Je formule mes meilleurs vœux pour que ce programme poursuive la trajectoire qu'il mérite, pour le bénéfice de tous les enfants qui auront la chance d'en profiter.

**Thierry Apothéloz**  
Conseiller d'Etat

## Parle Avec Moi

### DOCUMENTATION



### CONTACTS

#### Bureau de l'intégration des étrangers – OAIS – DCS

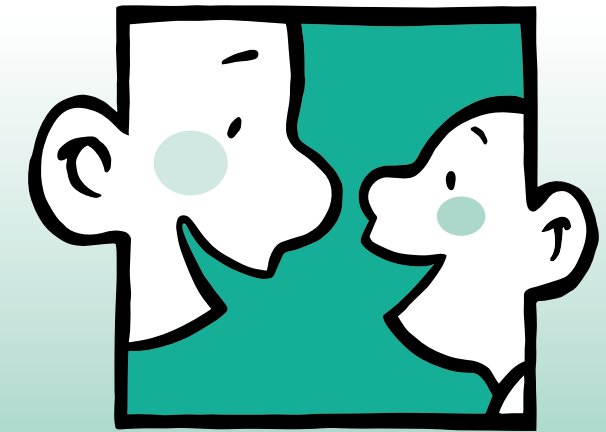
[integration.etrangers@etat.ge.ch](mailto:integration.etrangers@etat.ge.ch)  
+41 22 546 74 99  
[integration.ge.ch](http://integration.ge.ch)

#### Ville de Vernier Service de l'enfance

[sen@vernier.ch](mailto:sen@vernier.ch)  
+41 22 306 06 80  
[www.vernier.ch](http://www.vernier.ch)

# PAM

Parle Avec Moi



**Un programme d'appui  
au développement langagier  
pour les enfants en âge préscolaire**

## Pour les professionnel-le-s

### OUTILS

«J'ai dû être attentive, parler davantage, faire des phrases. Quand dois-je parler, quand dois-je me taire?»

### CADRE D'IMPLÉMENTATION

#### Une formation théorique

Information sur l'acquisition du langage chez les enfants entre 0 et 5 ans, les retards possibles et leurs signaux d'alerte, les postures et attitudes communicationnelles et langagières illustrées par un support audio-visuel et exemplification par des ateliers pratiques dispensés par la Faculté de psychologie et des sciences de l'éducation (FPSE, maîtrise en logopédie) et les services de la petite enfance.

#### Une formation continue en situation

Prise de conscience et valorisation des gestes, postures, attitudes favorisant les interactions, la communication et le développement du langage des enfants à travers des analyses de pratique de situations sous forme de prises vidéo supervisées par une logopédiste de la consultation en logopédie du «Pôle Cité» de la (FPSE).

### PÉRENNISATION DU DISPOSITIF

#### Un réseau de référent-e-s garant-e-s du suivi de la qualité

Supervision par des pair-e-s formé-e-s à l'animation d'activités de développement professionnel et à l'utilisation de la vidéo.



- › Guide de la pédagogie Parle Avec Moi
- › Développement d'une grille d'observation individualisée
- › Matériel pédagogique développé pour les ateliers spécifiques «langage» organisés régulièrement pour tous les enfants à disposition des équipes
- › Matériel vidéo disponible

### MOYENS

- › Formation aux interactions et au langage pour l'ensemble du personnel
- › Formation des référent-e-s par l'unité «interaction et formation» (Laboratoire RIFT - Recherche Intervention Formation Travail) «Pôle Cité» de la FPSE
- › Temps pour les colloques d'analyses de pratiques et les moments de concertation inclus dans les cahiers des charges des professionnel-le-s
- › Augmentation des EPT pour permettre la tenue des ateliers langagiers

## Pour les enfants

«Après quelques fois, les enfants parlent beaucoup, avec n'importe quel enfant. Je peux constater ces bénéfices au sein du groupe, les vocabulaires sont plus riches et recherchés».

«On entend parfois, pour la première fois, le son de leur voix».

### DANS LE QUOTIDIEN DE CHAQUE ENFANT

#### Grace à

- une attention particulière portée aux intérêts et aux besoins de chacun
- des moments de plaisir partagés en langage
- des postures et attitudes communicationnelles et langagières favorisant des interactions de qualité auprès de chaque enfant
- un accès régulier aux ateliers «langage»

#### On constate

- un développement langagier individuel et collectif plus efficient
- le développement d'interactions de qualité avec les adultes et les autres enfants
- le développement d'une meilleure estime de soi permettant des prises de parole en collectif et l'expression de ses désirs, idées et positions



### OUTILS

- › Ateliers «langage» adaptés au niveau de chaque enfant
- › Interactions langagières de qualité augmentée
- › Renforcement positif
- › Prise en compte des avis et désirs
- › Utilisation de supports ludiques favorisant la production d'histoires et l'entrée dans l'écrit

### MOYENS

- › Attention soutenue au langage tout au long de la journée
- › Temps pour les ateliers par groupe de 2-3 enfants
- › Livres lus et explorés avec les éducateurs-trices puis donnés aux enfants pour le partager en famille

## Pour les parents

### OUTILS

«J'ai remarqué les progrès plus rapides de mon enfant en français par rapport à mes aînés».

«Mon enfant m'a contrainte à lire son livre en sa compagnie».

«Maintenant, je sais que j'ai le droit de parler ma langue avec mon enfant».

- › Séances d'information
- › Flyers de présentation de PAM pour les parents
- › Ouverture des structures d'accueil petite enfance aux parents

### MOYENS

- › Livres donnés aux enfants
- › Possibilité d'emporter des activités à la maison

### INFORMATION AUX PARENTS ET INCITATION À PARTICIPER

- Valorisation des langues d'origine
- Séances d'information concernant PAM
- Information quotidienne sur les progrès de l'enfant
- Incitation à poursuivre les activités à la maison
- Implication des parents à participer aux activités
- Encouragement à utiliser sa langue maternelle à la crèche

