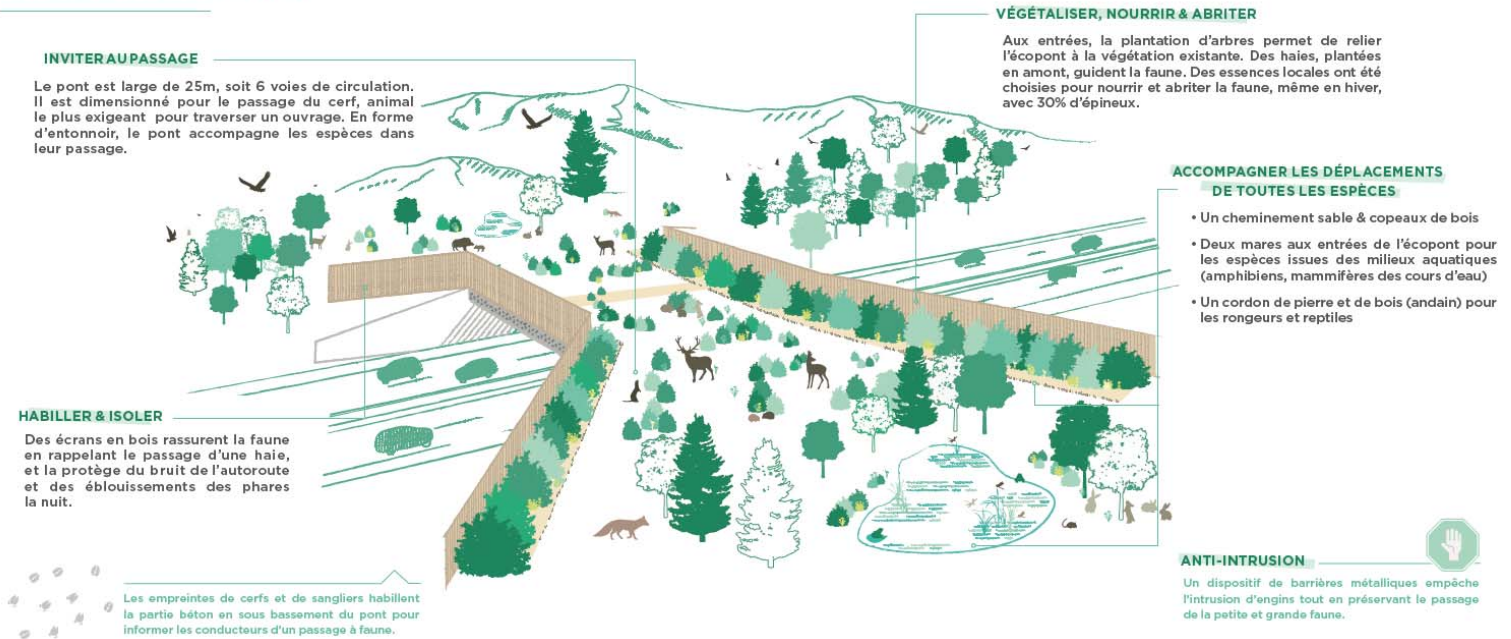


Annexe :

## Les caractéristiques de l'écopont de Viry

### L'écopont de Viry : rétablir un corridor biologique entre la plaine genevoise et le Salève

Tout au long de leur vie, les animaux ont besoin de se déplacer pour se nourrir, se reposer, se reproduire ou encore conquérir de nouveaux territoires. Les plantes, elles aussi, se propagent par leur pollen ou leurs graines.



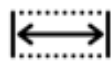
## Les chiffres clés du projet

Rappel des étapes :

- 2012 – 2014 : choix du lieu d'implantation de l'écopont
- 2015 - 2018 : les études de conception
- 2018 : dévoiement des réseaux et déplacement du panneau à messages lumineux
- 2019 : travaux



8 mois  
de travaux



25 m  
de large  
et de long



3 500  
hommes



10 000 m<sup>3</sup>  
de déblais et  
remblais



500 t  
de  
ferrailles



2 000 m<sup>3</sup>  
de béton



170 m  
d'écrans bois



800 m  
de clôtures



800 m  
de glissières



1 000 t  
d'enrobé