

# Dossier électronique du patient: enjeux et défis

Colloque du réseau de soins  
Genève – 19 novembre 2019







- **Partage d'information**
- **Continuité des soins**
- **Sécurité des soins**
- **Accès aux données**
- **Implication de la patiente**
- **Soutien des proches**
- **Collaboration soignants-soignée**
- **Collaboration interprofessionnelle**



## Loi fédérale sur le dossier électronique du patient\* (LDEP)

du 19 juin 2015 (Etat le 15 avril 2017)

*L'Assemblée fédérale de la Confédération suisse,  
vu les art. 95, al. 1, et 122, al. 1, de la Constitution<sup>1</sup>,  
vu le message du Conseil fédéral du 29 mai 2013<sup>2</sup>,  
arrête:*

### Section 1 Dispositions générales

#### Art. 1 Objet et but

<sup>1</sup> La présente loi règle les conditions de traitement des données du dossier électronique du patient.

<sup>2</sup> Elle détermine les mesures qui soutiennent l'introduction, la diffusion et le développement du dossier électronique du patient.

<sup>3</sup> Le dossier électronique du patient vise à améliorer la qualité de la prise en charge médicale et des processus thérapeutiques, à augmenter la sécurité des patients, à accroître l'efficacité du système de santé ainsi qu'à encourager le développement des compétences des patients en matière de santé.

<sup>4</sup> La responsabilité des communautés, des communautés de référence, des portails permettant aux patients d'accéder à leurs données (portails d'accès), des éditeurs de moyens d'identification, des professionnels de la santé ainsi que des patients est régie par les dispositions qui leur sont applicables.

#### Art. 2 Définitions

On entend par:

- a. *dossier électronique du patient (dossier électronique)*: dossier virtuel permettant de rendre accessibles en ligne, en cas de traitement concret, des données pertinentes pour ce traitement qui sont tirées du dossier médical d'un patient et enregistrées de manière décentralisée ou des données saisies par le patient lui-même;
- b. *professionnel de la santé*: professionnel du domaine de la santé reconnu par le droit fédéral ou cantonal qui applique ou prescrit des traitements médi-

RO 2017 2201

- \* Les termes désignant des personnes s'appliquent également aux femmes et aux hommes.  
1 RS 101  
2 FF 2013 4747



LDEP



ODEP



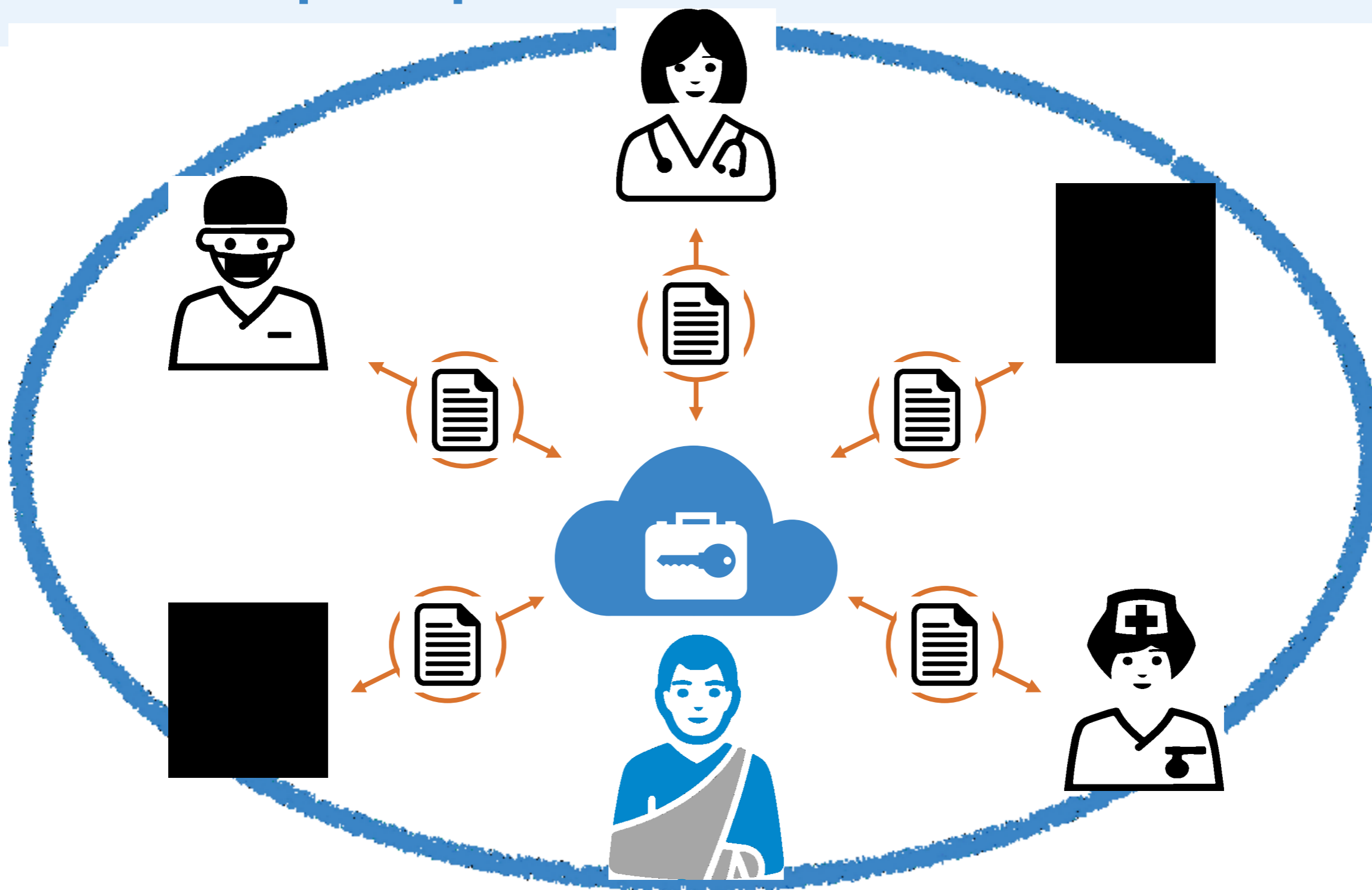
OF



ODEP-DFI

Annexe  
1Annex  
2Annexe  
7Annexe  
8

# Ce que prévoit la loi







**cara.**

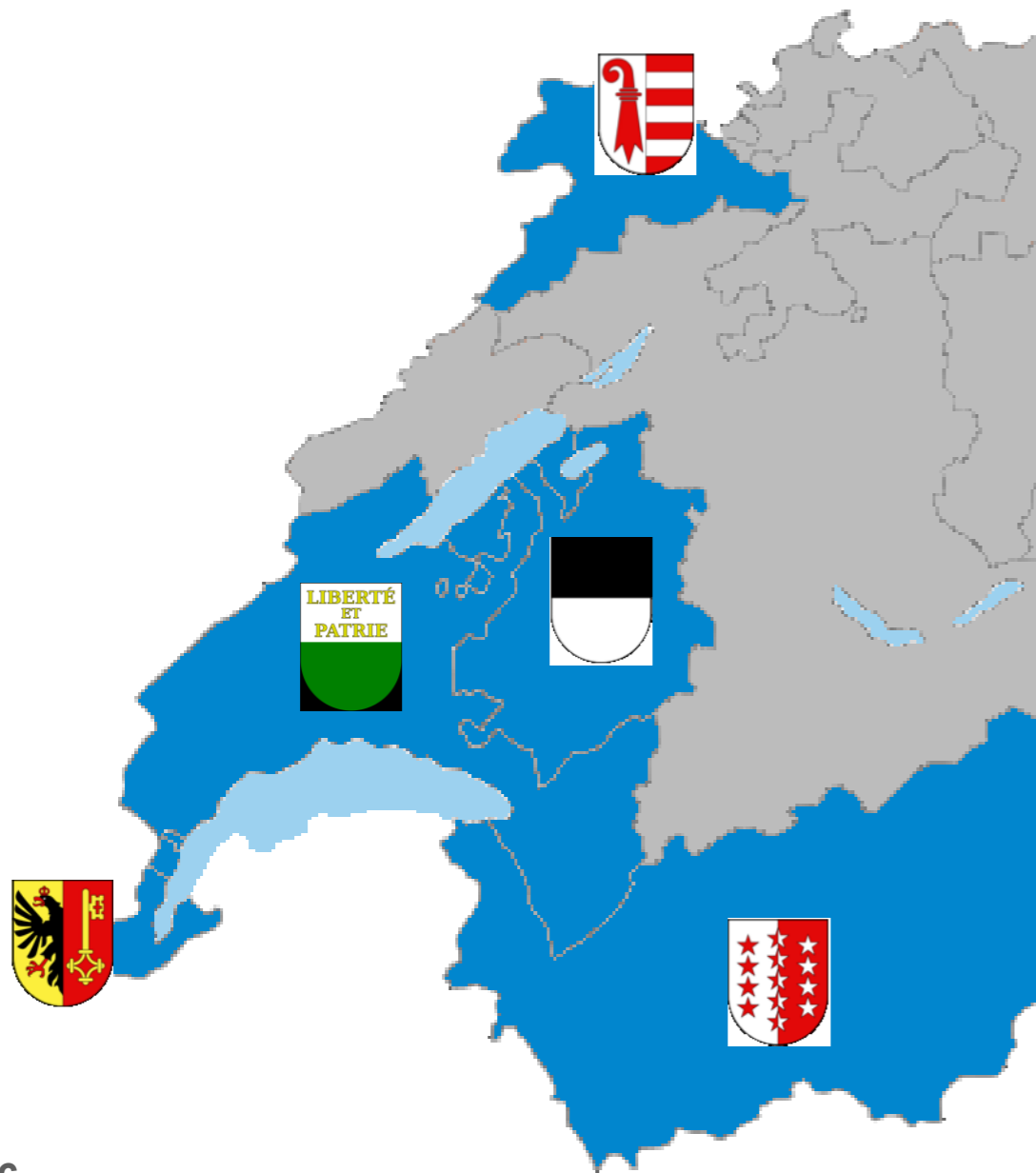
connecté à ma santé

**cara**

Verbunden mit meiner Ge




# L'Association CARA



<b>Hôpitaux, cliniques *</b>	<b>51</b>
<b>EMS *</b>	<b>283</b>
<b>Institutions spécialisées *</b>	<b>52</b>
<b>CMS *</b>	<b>89</b>
<b>Infirmières indépendantes *</b>	<b>266</b>
<b>Médecins en cabinets *</b>	<b>4988</b>
<b>Dentistes *</b>	<b>912</b>
<b>Pharmacies *</b>	<b>634</b>
<b>Laboratoires d'analyse médicale</b>	<b>54</b>
<b>Centres d'imagerie</b>	<b>31</b>
<b>Physio, ergo, ostéo, diet...</b>	
<b>Population résidante *</b>	<b>2 M</b>

\* OFS 2018 / Année de référence: 2017





# Cinq cantons — Une vision

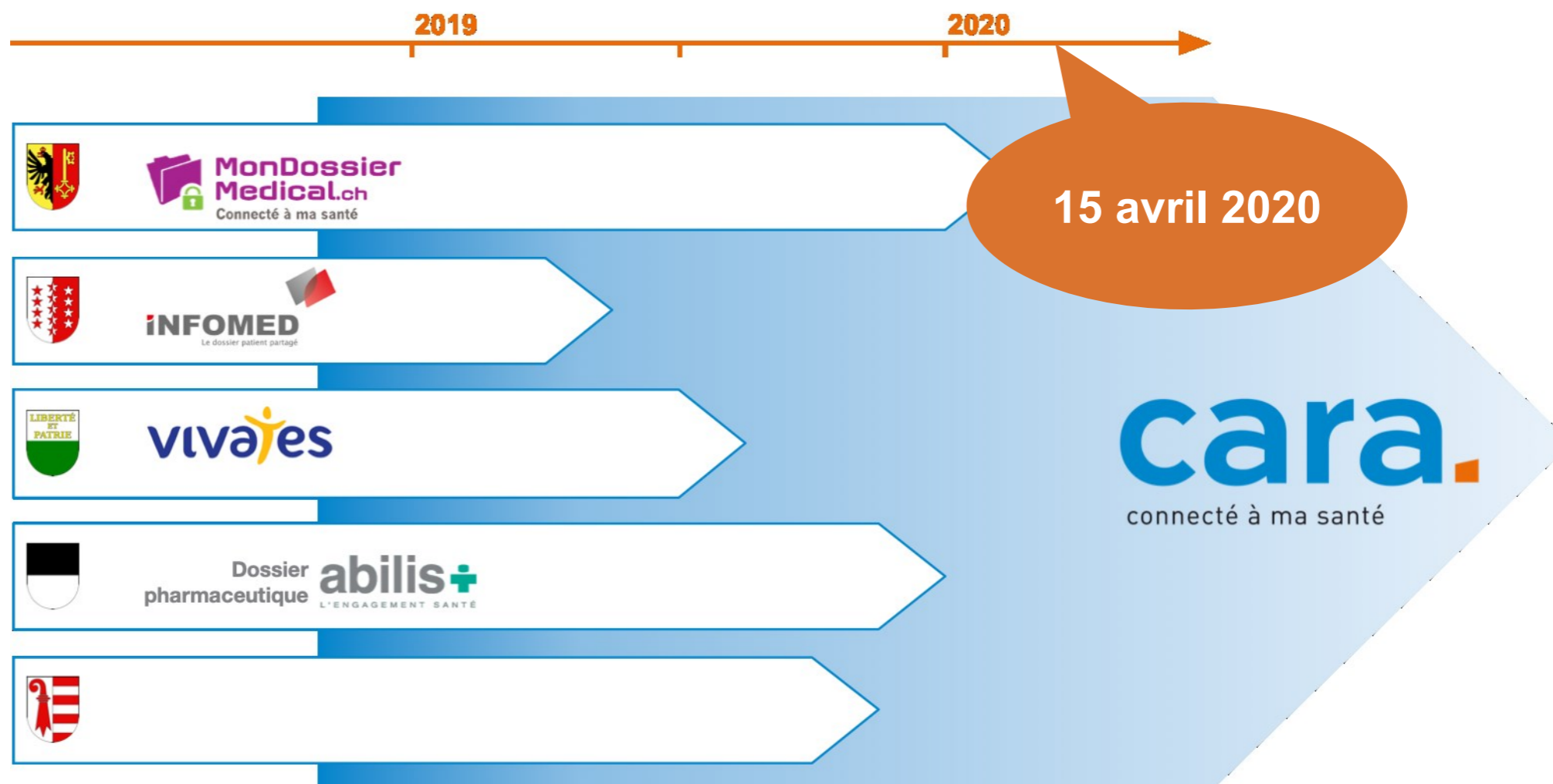
- Participer à la mise en œuvre des politiques cantonales de **santé publique**
- Contribuer à la **qualité**, à la **continuité** et à la **coordination** des soins
- Stimuler l'**interprofessionnalité** en facilitant le partage de l'information sanitaire
- Promouvoir la **cybersanté** en Suisse occidentale
- Développer la **littératie** en santé et la littératie numérique



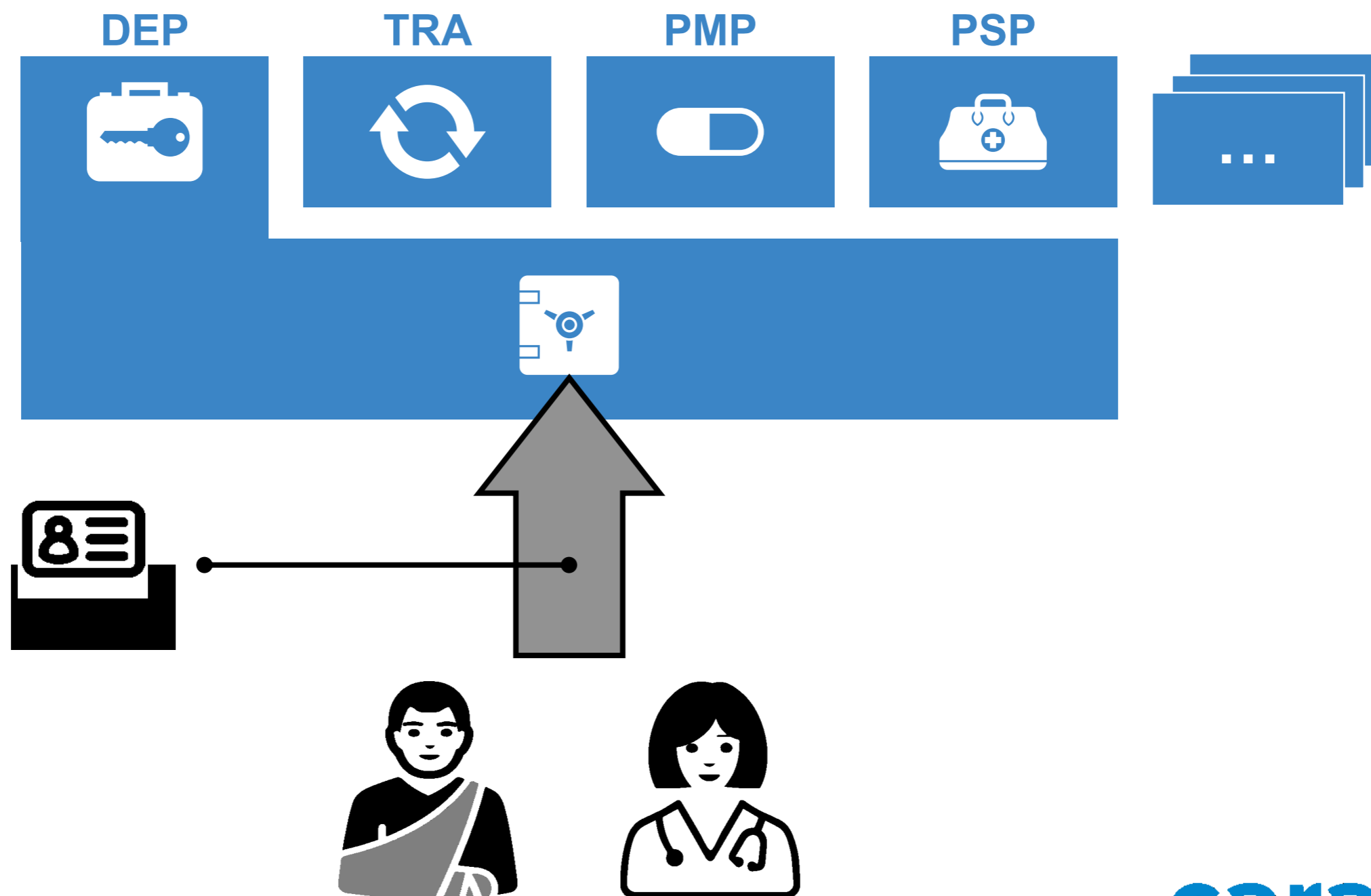
**Un outil technique au service  
des objectifs de santé publique**



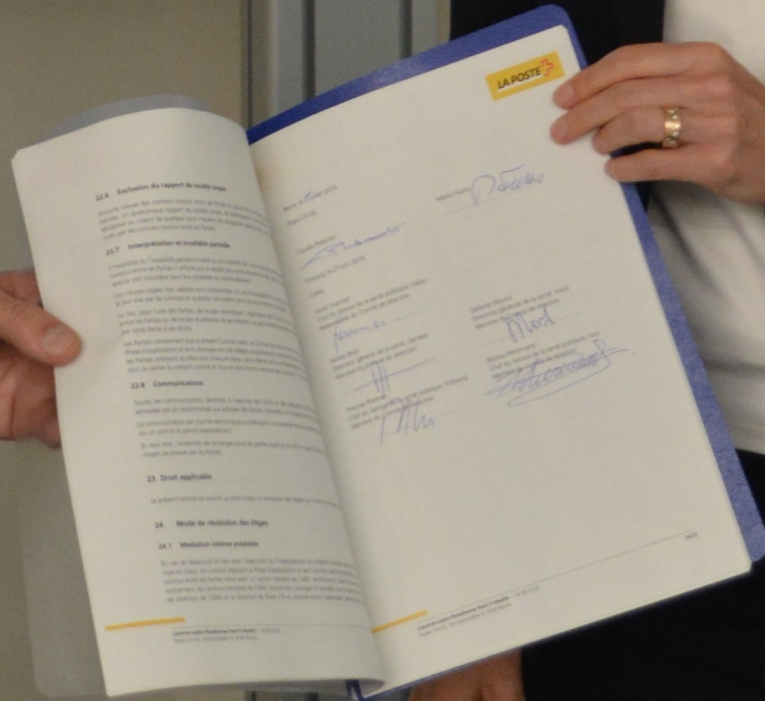
# Cinq cantons — Un projet



# La plateforme CARA







22.4. Evaluation du rapport de santé

22.7. Interpretation et invalidité partielle


22.8. Commentaires

23. Droit applicable

24. Mode de résolution des litiges

24.1. Médiation interne proposée



- 
- **Protection des données**
  - **Hébergement en Suisse**
  - **Moyens d'identification électronique**
  - **Niveaux de sécurité les plus élevés**
  - **450 critères organisationnels et techniques**
  - **Standards techniques internationaux**
  - **Interopérabilité**





- **Propriété des données**
- **Complémentarité des champs d'expertise**
- **Adhésion du patient ou de la patiente à son traitement**
- **Accompagnement du changement**
- **Littératie numérique**



