

Tableaux du communiqué de presse du DIP - Compétences fondamentales en langues et en mathématiques : résultats genevois - 24.05.2019

Tableau 1

Répartition des élèves selon le statut migratoire et la langue parlée à la maison dans l'ensemble de la Suisse et dans les cantons

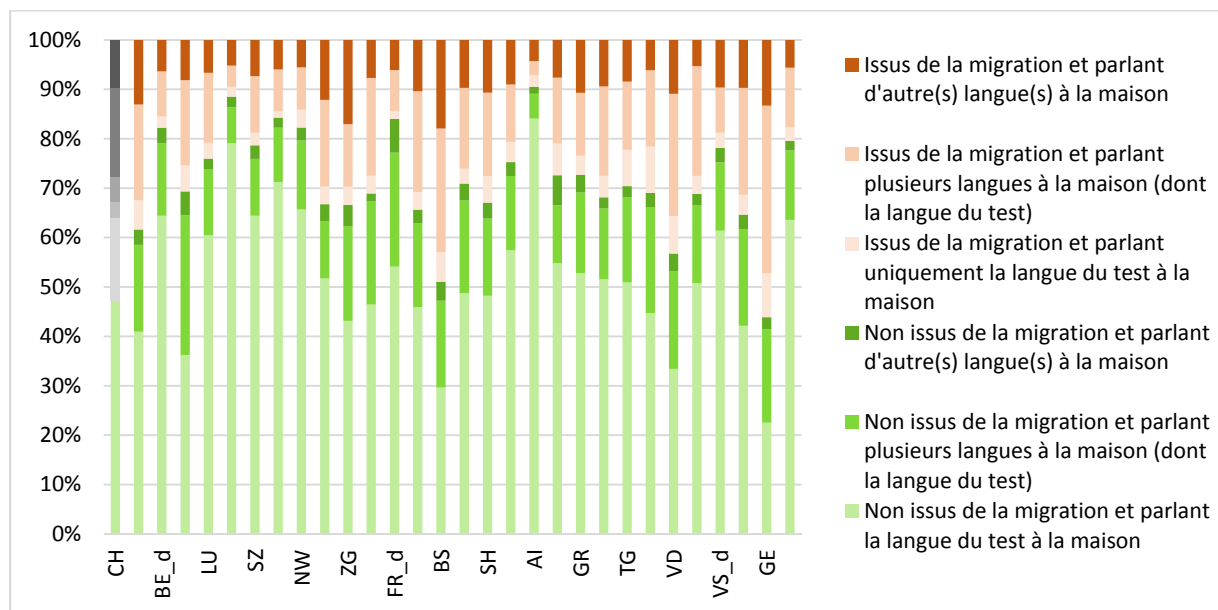


Tableau 2

Proportion des élèves ayant atteint les compétences fondamentales de lecture

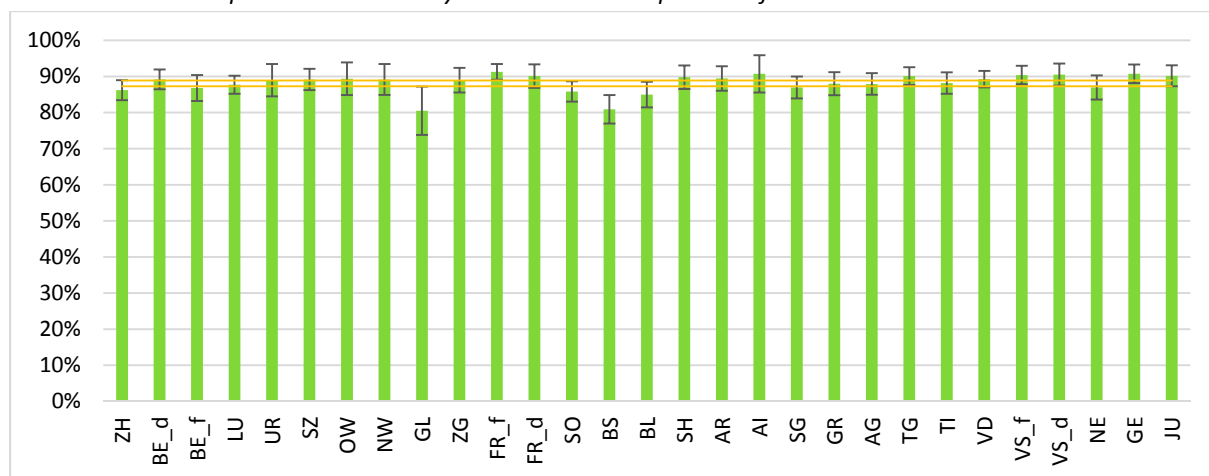


Tableau 3

Proportion d'élèves ayant atteint les compétences fondamentales en orthographe en Suisse romande

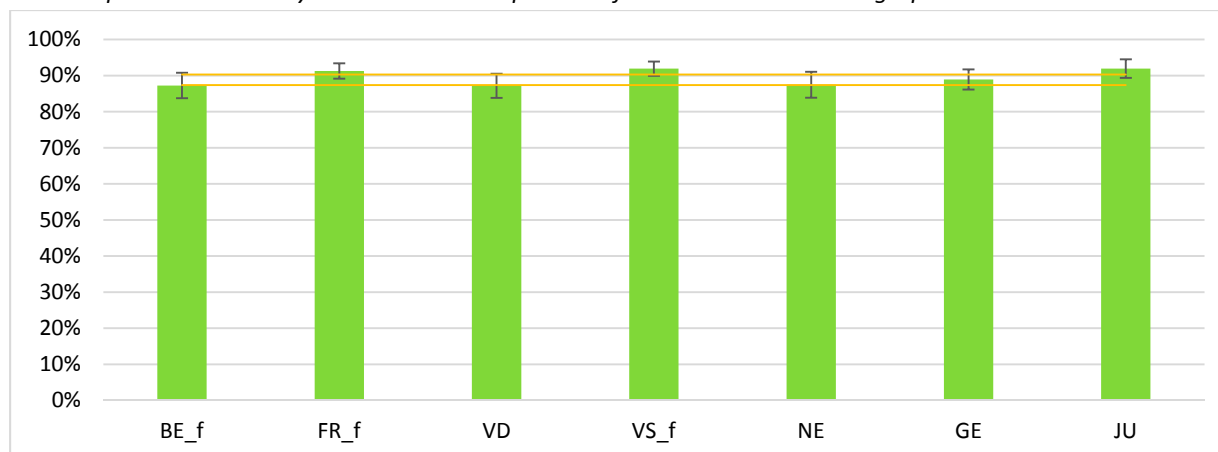


Tableau 4

Proportion d'élèves ayant atteint les compétences fondamentales en compréhension de l'écrit en allemand

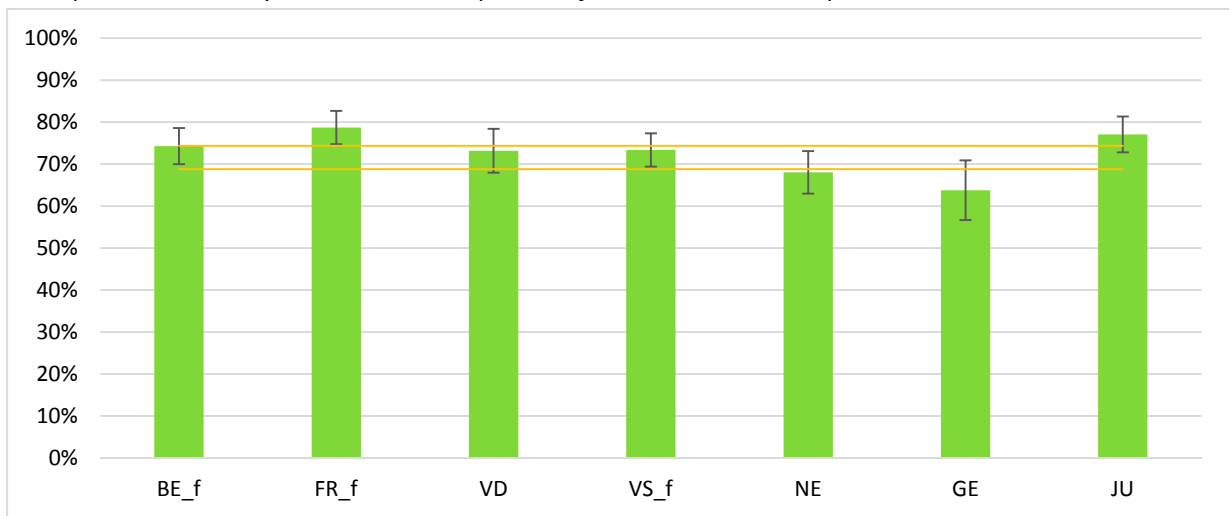


Tableau 5

Proportion d'élèves ayant atteint les compétences fondamentales en compréhension de l'oral en allemand

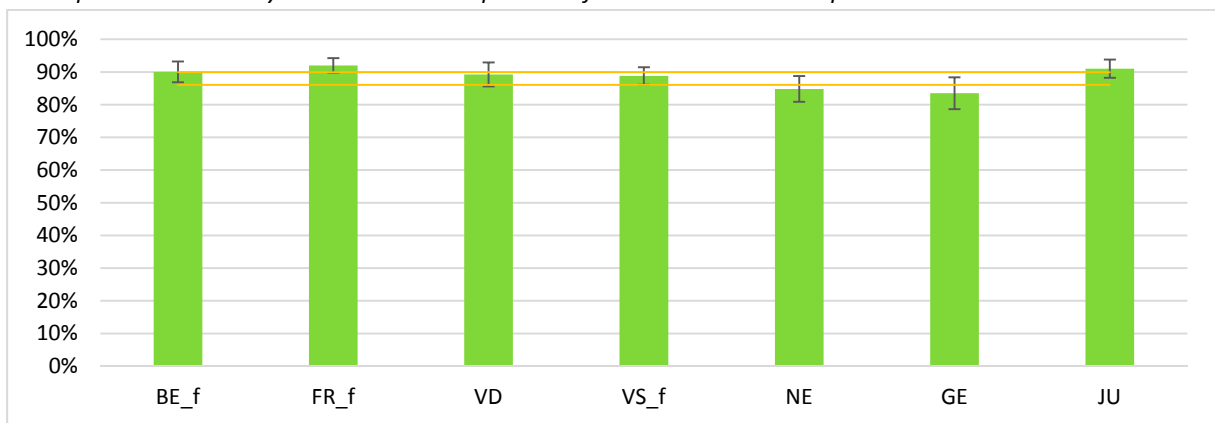


Tableau 6

Proportion des élèves atteignant les compétences fondamentales en mathématiques

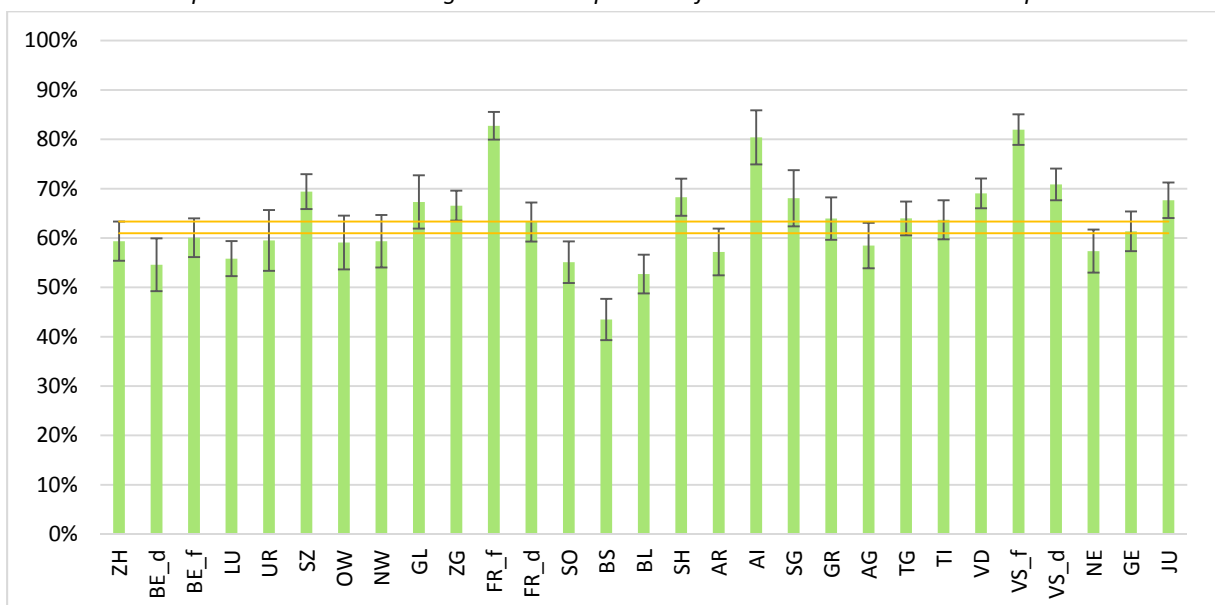
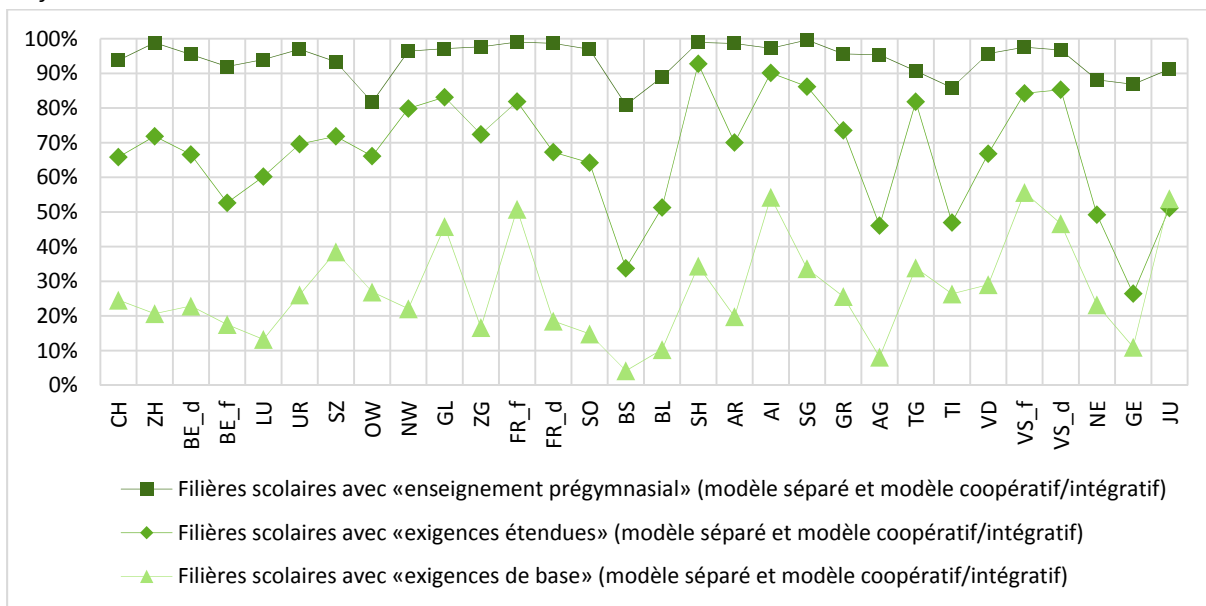


Tableau 7

Proportion des élèves atteignant les compétences fondamentales sur l'échelle globale des mathématiques selon les filières scolaires en Suisse et dans les cantons*



* Pour Genève: Filières scolaires avec "enseignement pré-gymnasial" correspond à « littéraire-scientifique avec profil latin ou langues vivantes ou sciences »
 Filières avec "exigences étendues" correspond à « langues vivantes et communication ».
 Filières scolaires avec "exigences de base" correspond à « communication et technologie »