

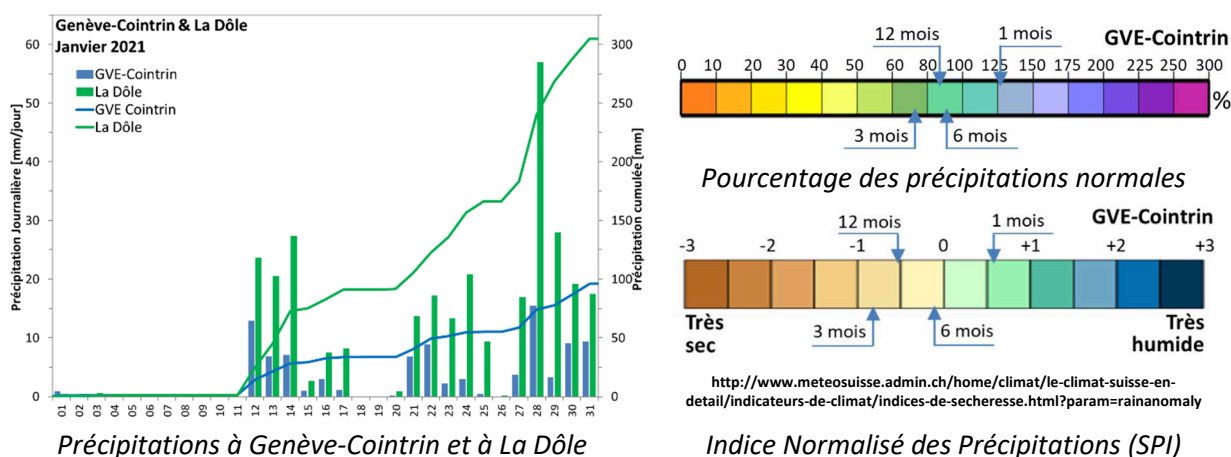
Bulletin Hydrologique – Canton de Genève Janvier 2021

Synthèse

La pluviométrie du mois de janvier a été excédentaire. A Genève-Cointrin et à La Dôle on a enregistré respectivement 127% et 174% de la norme. Les débits moyens mensuels des cours d'eau suivis ont été compris entre 95% (La Drize) et 145% (Le Gobé) des moyennes interannuelles. Les débits maximums enregistrés lors de la crue du 29-30 janvier ont été significatifs en particulier pour les cours d'eau jurassiens, mais sont restés en dessous de la crue bisannuelle (Q2).

Précipitations

Le panneau de gauche de la figure ci-dessous présente les pluies journalières et les pluies cumulées sur le mois de janvier. Le cumul a été faiblement excédentaire à Genève-Cointrin (127% de la norme) et excédentaire à La Dôle (174% de la norme). Les précipitations ont débuté pendant la deuxième décennie du mois, avec des cumuls journaliers modérés en plaine et plus importants à La Dôle où on a enregistré 57mm le 28 janvier. Les indices des précipitations à Genève-Cointrin (panneau de droite) restent déficitaires pour les durées d'accumulation supérieures à un mois, pour 3 mois en particulier.

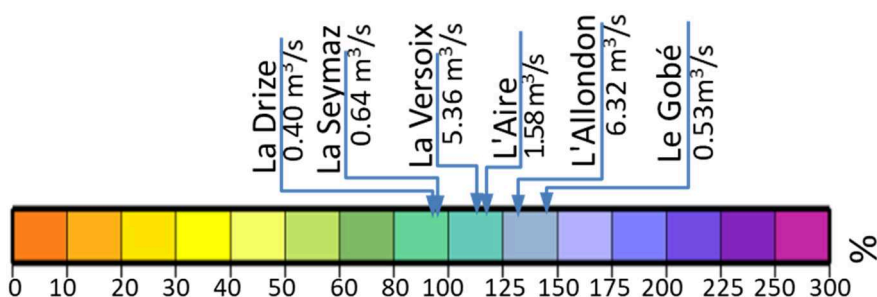


Précipitations à Genève-Cointrin et à La Dôle

Indice Normalisé des Précipitations (SPI)

Débits Moyens Mensuels

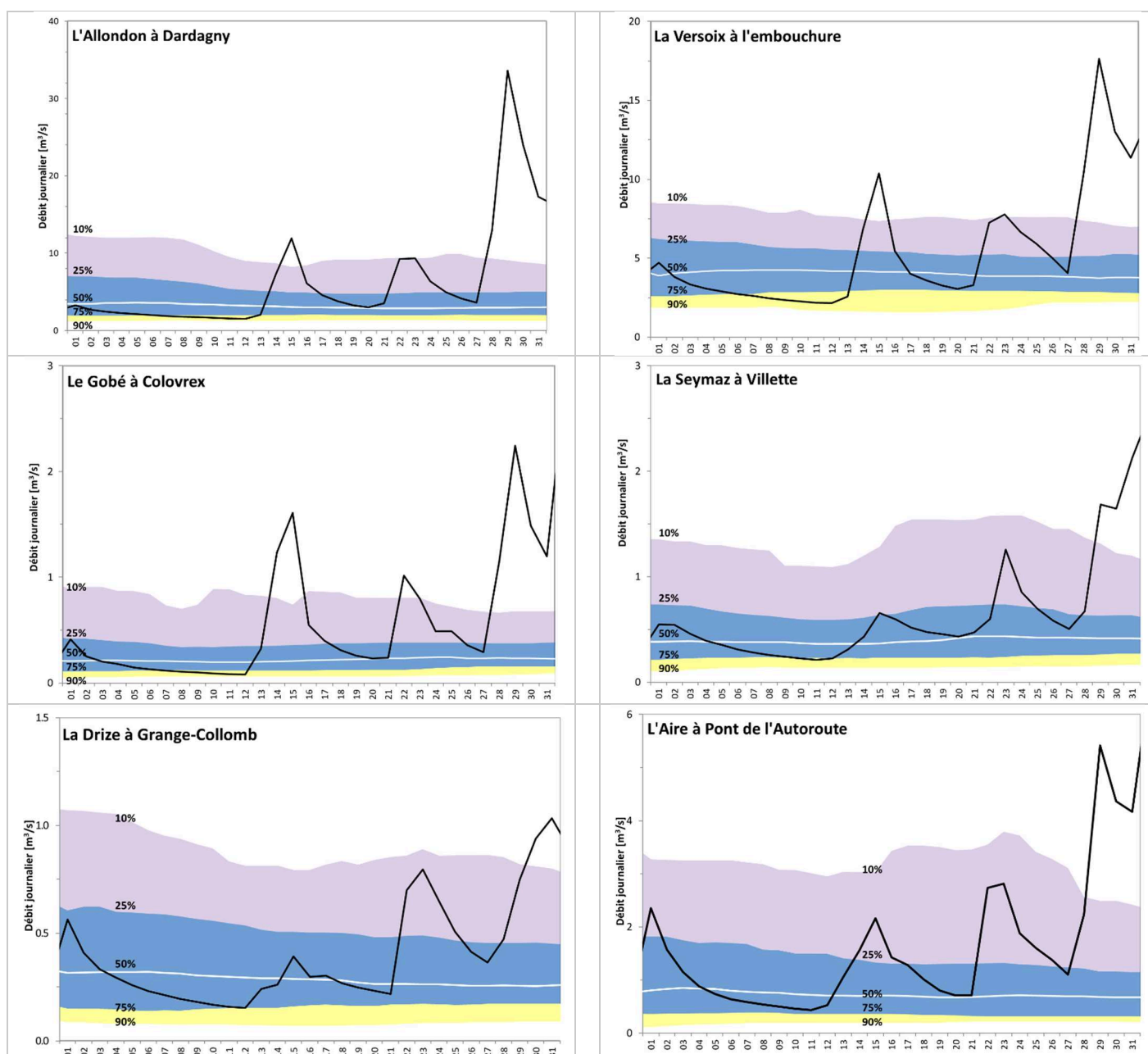
La Figure ci-dessous montre que les débits moyens mensuels des cours d'eau suivis ont été proches des moyennes interannuelles pour La Drize (95%), La Seymaz (96%), La Versoix (116%) et L'Aire (120%) et plus fortement excédentaires pour L'Allondon (130%) et Le Gobé (145%).



Débits moyens mensuels du mois de janvier 2021 et comparaison aux moyennes mensuelles interannuelles

Débits journaliers

Suite à l'absence de précipitations, la première décennie du mois a été caractérisée par une récession prolongée. Le 12 janvier les débits des cours d'eau suivis étaient déficitaires pour la période avec des valeurs autour du quartile inférieur (75%), voire 90% pour La Versoix. Cependant les précipitations tombées en abondance par la suite ont mis fin à cette situation déficitaire et ont produit une augmentation progressive des débits de base. A la fin du mois les débits ont même été fortement excédentaires. La crue du 29-30 janvier a été surtout significative pour les cours d'eau jurassiens. Les débits de pointe mesurés sur L'Allondon à Dardagny et La Versoix à l'embouchure ont été respectivement $40\text{m}^3/\text{s}$ et $22\text{m}^3/\text{s}$, alors que les débits de temps de retour 2 ans (Q2) pour ces stations sont respectivement $44\text{m}^3/\text{s}$ et $22\text{m}^3/\text{s}$.



Débits moyens journaliers du mois de janvier 2021 et comparaison aux quantiles (10%, 25%, 50%, 75% et 90%) de débit calculés sur une fenêtre mobile de 15 jours autour de la date