

Bulletin Hydrologique – Canton de Genève

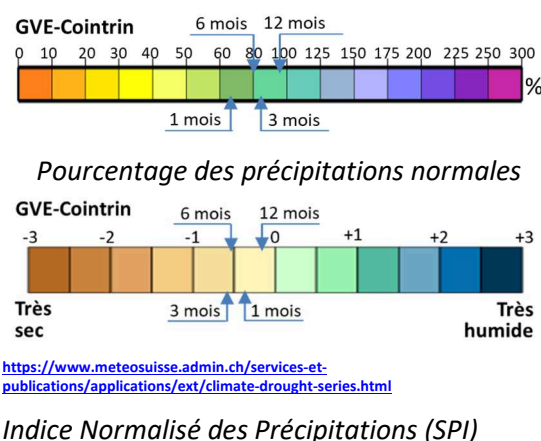
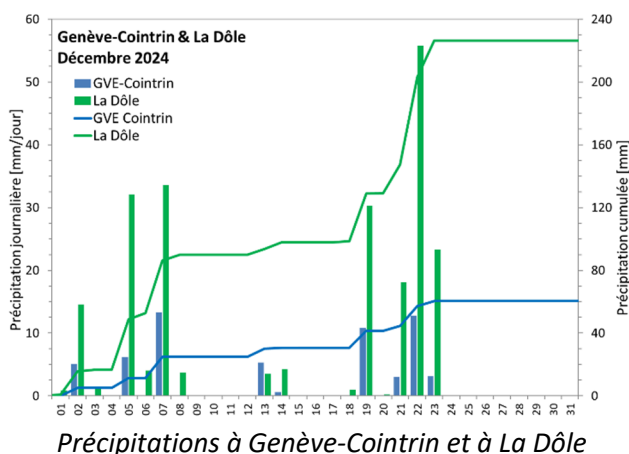
Décembre 2024

Synthèse

À la station Genève-Cointrin le cumul mensuel des précipitations (60,4 mm) a représenté 67% de la norme du mois de décembre. Les débits moyens mensuels des cours d'eau en plaine ont été faiblement (La Seymaz, Le Gobé) à modérément (La Drize et L'Aire) déficitaires, alors que les débits de L'Allondon et de La Versoix ont été égaux aux moyennes interannuelles. Les débits journaliers ont été généralement dans la gamme médiane (compris entre le quartile 75% et le quartile 25%). Les débits ont été supérieurs au quartile 25% lors des épisodes pluvieux du 5-7 décembre et du 19-23 décembre mais les débits de pointe ont été modestes par rapport aux caractéristiques hydrologiques de la saison.

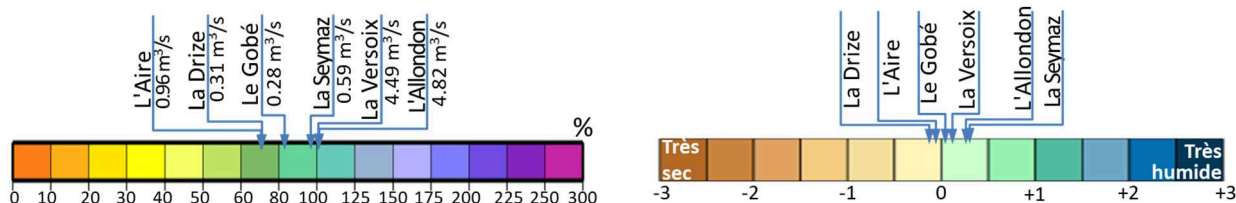
Précipitations

Le panneau de gauche de la figure ci-dessous présente les pluies journalières et les pluies cumulées sur le mois de décembre pour les stations Genève-Cointrin et La Dôle. Les cumuls mensuels de respectivement 60,4 mm et 226,4 mm ont représenté respectivement 67% et 109% de la norme mensuelle des stations. En fin de mois les indices des précipitations à Genève-Cointrin (panneau de droite) montrent un déficit faible à modéré pour les durées d'accumulation d'un mois à douze mois.



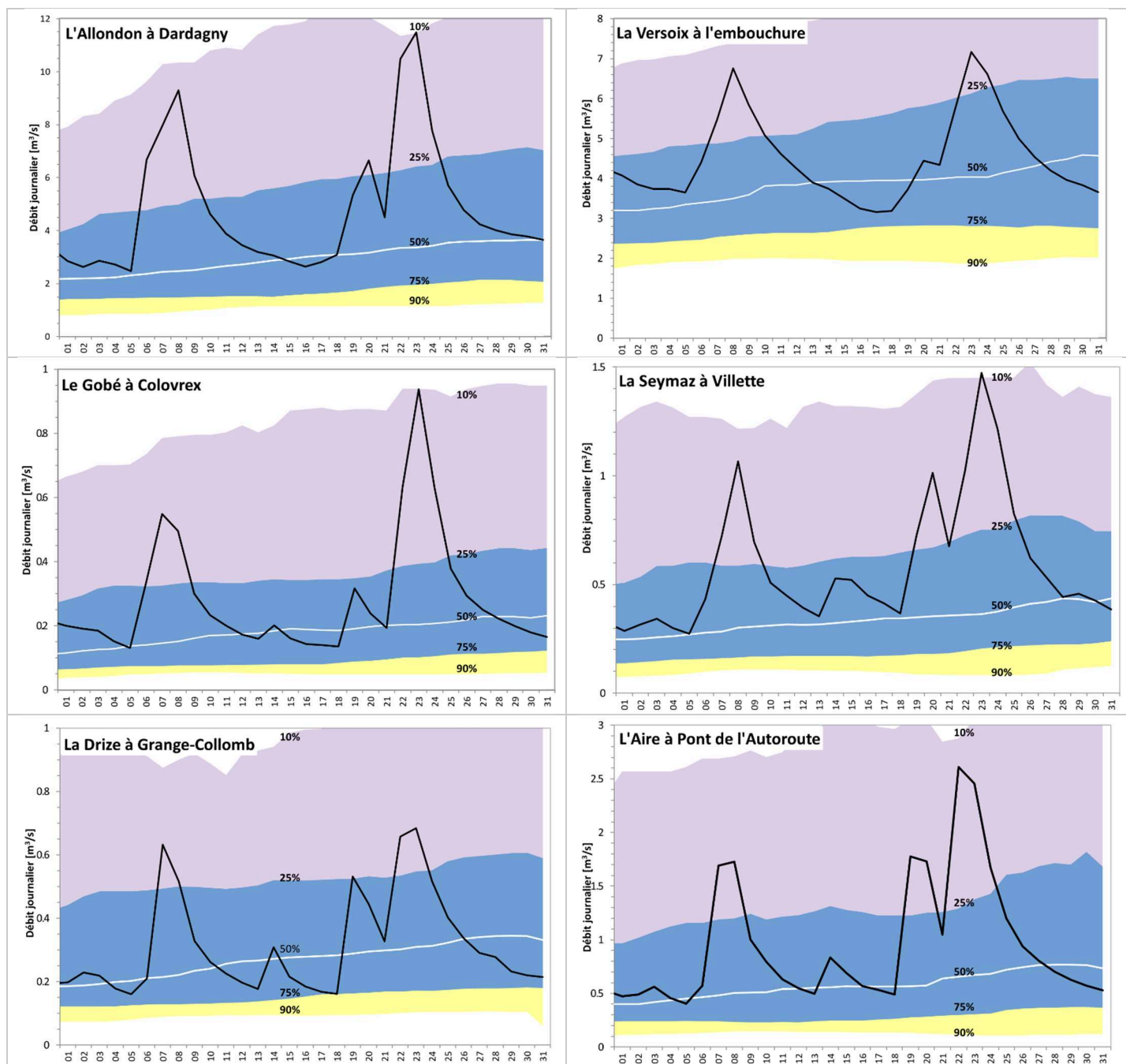
Débits Moyens Mensuels

La figure ci-dessous montre que les débits mensuels des petits et moyens cours d'eau en plaine ont été faiblement à modérément déficitaires. Les débits moyens mensuels ont représenté entre 73% (L'Aire) et 96% (La Seymaz) de la moyenne interannuelle. Suite à des précipitations plus importantes sur le Jura, les débits de La Versoix et de L'Allondon ont été égaux aux moyennes interannuelles. Les valeurs de l'indice SDI montrent que les débits de L'Aire et de La Drize ont été aussi inférieurs aux valeurs médianes, alors qu'ils ont été supérieurs pour les autres cours d'eau suivis. Pour rappel, une valeur de zéro de l'indice SDI correspond à la médiane de la distribution interannuelle.



Débits journaliers

Suite à une fin du mois de novembre relativement pluvieuse, au début du mois de décembre les débits journaliers des cours d'eau ont été supérieurs aux médianes saisonnières. Par la suite, les débits journaliers ont été généralement compris entre le quartile 25% et le quartile 75%, sans descendre en dessous de ce dernier. De manière générale les débits des cours d'eau jurassiens (La Versoix et L'Allondon) ont été plus importants alors que ceux de L'Aire et de La Drize ont été plus faibles par rapport aux normes saisonnières. Les réponses hydrologiques aux épisodes pluvieux du 5-7 et du 19-23 décembre ont été modestes, avec des débits journaliers qui n'ont pas dépassé le quantile 10% et des débits de pointe largement inférieurs aux valeurs caractéristiques des crues annuelles.



Débits moyens journaliers du mois de décembre 2024 et comparaison aux quantiles de débit 10%, 25%, 50%, 75% et 90% calculés sur une fenêtre mobile de 15 jours autour de la date (débits provisoires)