

## Bulletin Hydrologique – Canton de Genève

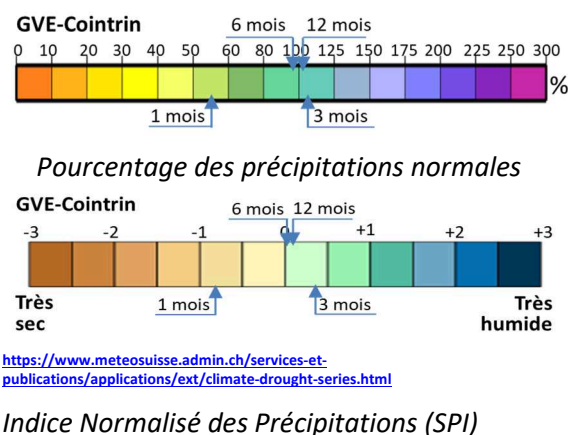
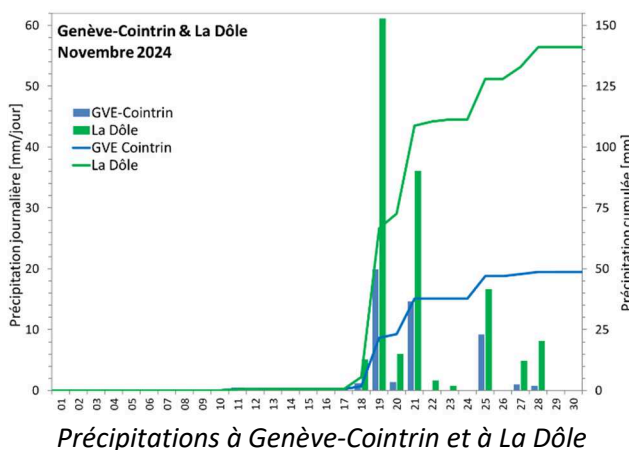
### Novembre 2024

#### Synthèse

À la station Genève-Cointrin le cumul mensuel des précipitations (48,7 mm) a représenté 55% de la norme du mois de novembre. Les débits moyens mensuels des cours d'eau suivis ont été modérément déficitaires par rapport aux moyennes interannuelles. Suite à une trentaine de jours sans précipitations, le 18 novembre les débits avaient descendu en dessous du quantile 75% de la distribution des valeurs saisonnières, se rapprochant du quantile 90% pour certaines stations, La Drize à Grange-Collomb et L'Allondon en particulier. Les précipitations relativement abondantes tombées à partir du 19 novembre ont fait remonter les débits journaliers. En fin de mois ces derniers étaient supérieurs aux médianes saisonnières.

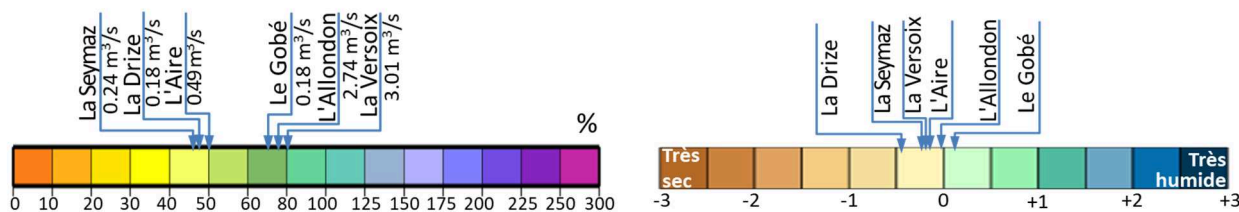
#### Précipitations

Le panneau de gauche de la figure ci-dessous présente les pluies journalières et les pluies cumulées sur le mois de novembre pour les stations Genève-Cointrin et La Dôle. Les cumuls mensuels de respectivement 47,8 mm et 141 mm ont représenté respectivement 55% et 82% de la norme mensuelle des stations. En fin de mois les indices des précipitations à Genève-Cointrin (panneau de droite) montrent un déficit modéré pour la durée d'accumulation d'un mois et des valeurs proches des normes pour les durées d'accumulation de 3, 6 et 12 mois.



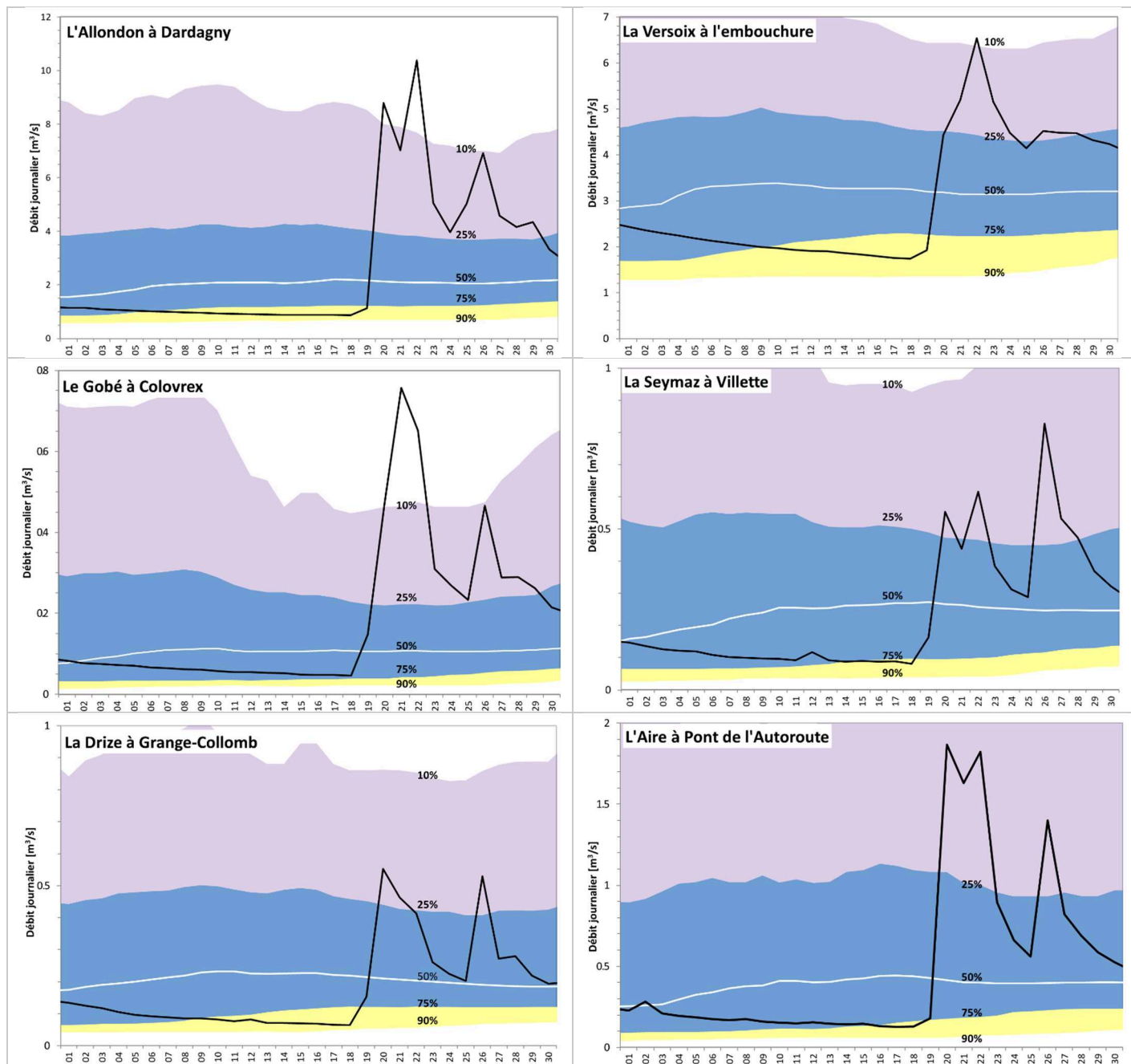
#### Débits Moyens Mensuels

La figure ci-dessous montre que les débits mensuels des petits et moyens cours d'eau ont faiblement à modérément déficitaires. Les débits moyens mensuels ont représenté entre 47% (La Seymaz) et 80% (La Versoix) de la moyenne interannuelle et les valeurs de l'indice SDI ont été généralement négatifs (débit inférieur à la médiane interannuelle). Ils ont été comprises entre -0,45 (La Drize) et 0,13 (Le Gobé). Pour rappel, une valeur de zéro de l'indice SDI correspond à la médiane de la distribution interannuelle.



## Débits journaliers

Suite à une fin du mois d'octobre nettement avec des précipitations quasi-nulles, début novembre les débits journaliers des cours d'eau ont été inférieurs aux médianes saisonnières. La récession s'est prolongée jusqu'au 18 novembre avec des débits qui ont descendu en dessous du quantile 75%. Les débits de La Drize à Grange-Collomb et de L'Allondon se sont rapprochés du quantile 90%. Les précipitations relativement abondantes, notamment sur le Jura, on fait remonter les débits en dessus du quantile 75% sans qu'on enregistre des dépassements conséquents du quantile 10%. En fin de mois les débits journaliers ont été supérieurs aux médianes saisonnières.



Débits moyens journaliers du mois de novembre 2024 et comparaison aux quantiles de débit 10%,25%, 50%, 75% et 90% calculés sur une fenêtre mobile de 15 jours autour de la date (débits provisoires)