

## Bulletin Hydrologique – Canton de Genève

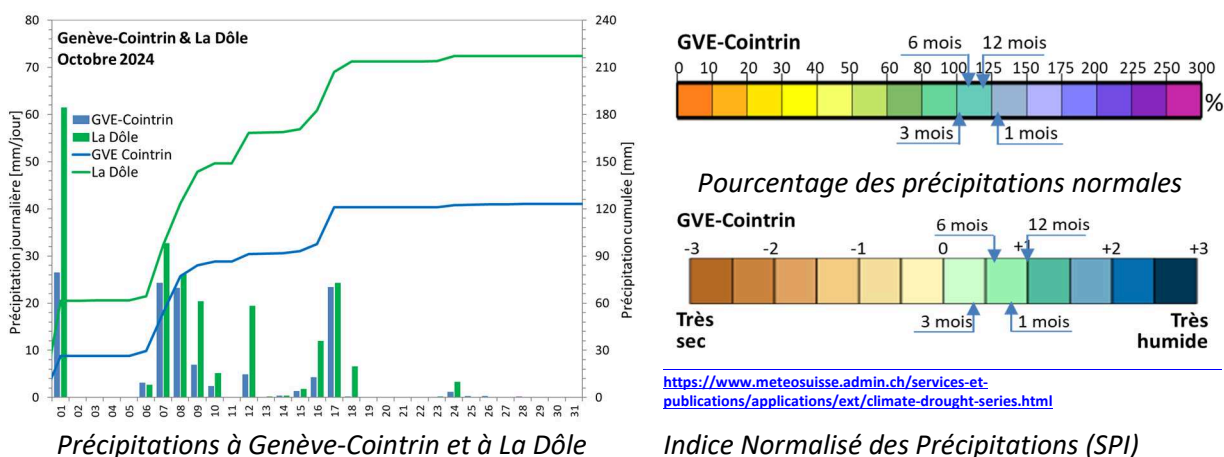
### Octobre 2024

#### Synthèse

A Genève-Cointrin le cumul mensuel des précipitations (123 mm) a représenté 128% de la norme du mois d'octobre. Les débits moyens mensuels des cours d'eau suivis ont été largement supérieurs aux moyennes interannuelles, avec des temps de retour compris entre 5 et 10 ans. Les débits journaliers ont été supérieurs aux médianes saisonnières pendant presque toute la période. Suite à une douzaine de jours sans précipitations en fin du mois, les débits se sont rapprochés des médianes, voire sont passés en dessous à certaines stations. Trois crues significatives se sont produites pendant le mois, dont la plus importante a été enregistrée le 8 octobre. Les débits de pointe sont néanmoins restés en dessous de la crue bisannuelle (Q2) à l'exception de la Drize à Grange-Collomb où la pointe a eu un temps de retour compris entre 3 et 4 ans.

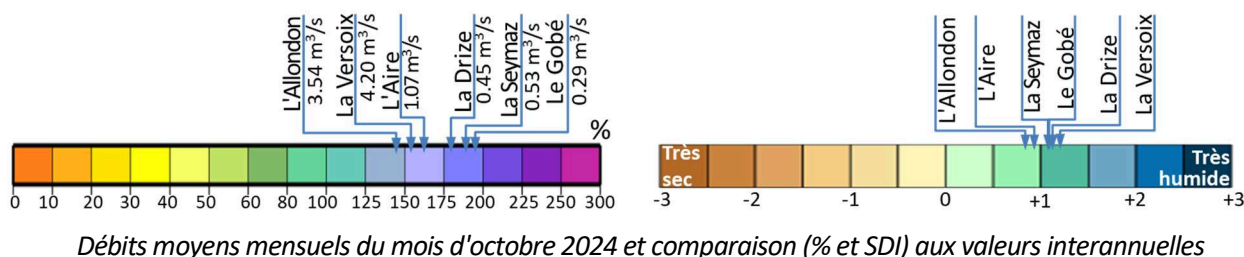
#### Précipitations

Le panneau de gauche de la figure ci-dessous présente les pluies journalières et les pluies cumulées sur le mois d'octobre pour les stations Genève-Cointrin et La Dôle. Les cumuls mensuels de respectivement 123,1 mm et 217,2 mm ont représenté respectivement 128% et 127% de la norme mensuelle des stations. En fin de mois les indices des précipitations à Genève-Cointrin (panneau de droite) montrent sur l'ensemble des excédents faibles à modérés pour les durées d'accumulation comprises entre 1 mois et 12 mois.



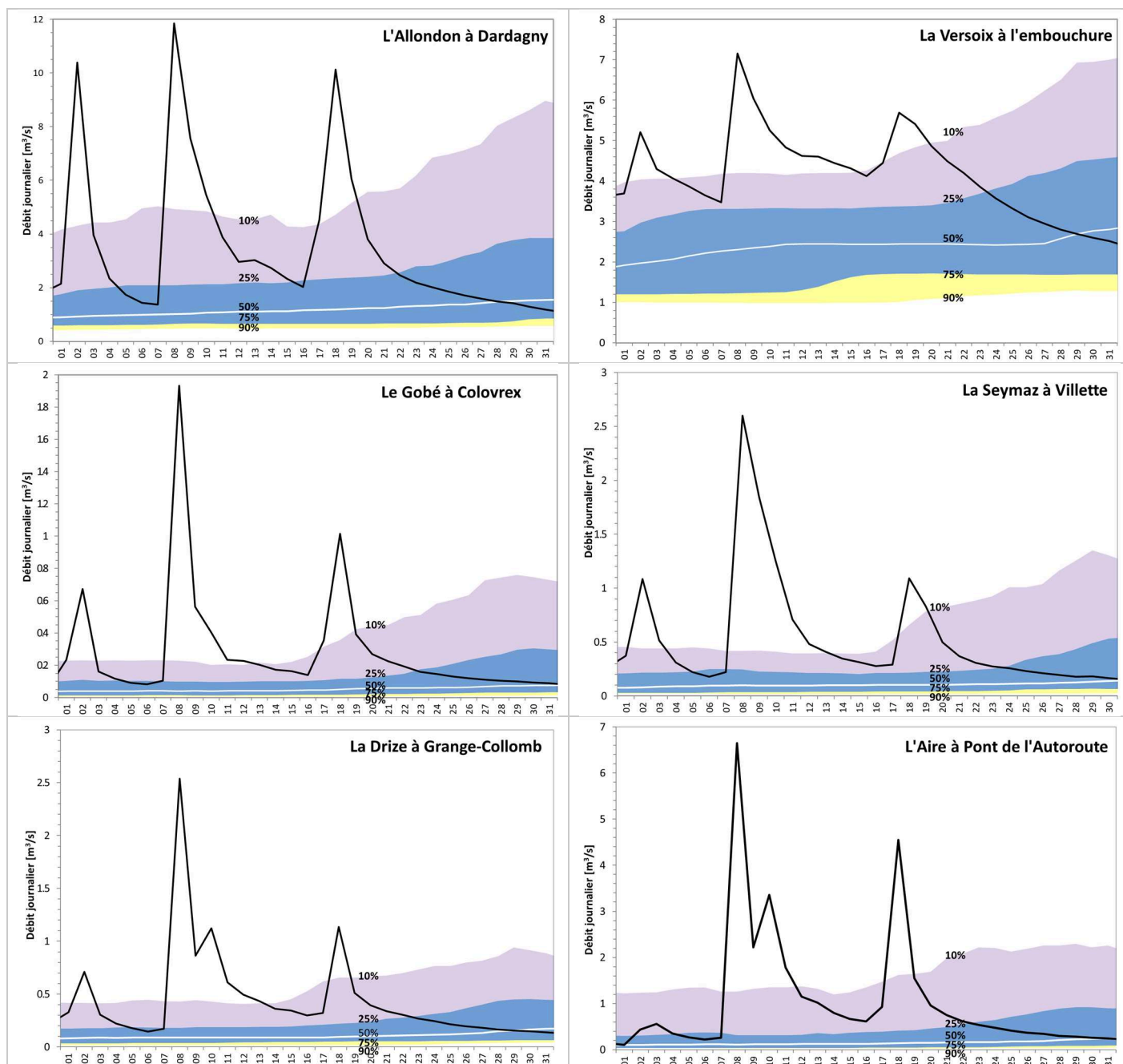
#### Débits Moyens Mensuels

La figure ci-dessous montre que les débits mensuels des petits et moyens cours d'eau ont été largement excédentaires en octobre. Les débits moyens mensuels ont représenté entre 147% (L'Allondon) et 195% (Le Gobé) de la moyenne interannuelle et les valeurs de l'indice SDI ont été comprises entre 0,86 et 1,19, ce qui correspond à des temps de retour compris entre 5 et 10 ans. On peut remarquer que même si La Versoix, qui grâce à ses caractéristiques hydrogéologiques se distingue par une variabilité généralement réduite des débits, a représenté seulement 153% de la moyenne interannuelle, cette valeur correspond à un temps de retour de 10 ans.



## Débits journaliers

Suite à un mois de septembre avec une pluviométrie excédentaire, au début du mois d'octobre les débits journaliers des cours d'eau ont été supérieurs aux valeurs médianes saisonnières. Les précipitations abondantes du début et du milieu du mois ont provoqué des réponses hydrologiques de modérées à fortes avec des débits généralement supérieurs au quantile 25%, voire 10%. Les débits de pointe enregistrés en particulier le 8 octobre ont été significatifs en plaine et modérés pour les bassins versants jurassiens. Pour la plupart des stations ils sont néanmoins en dessous de la crue bisannuelle (Q2) à l'exception de La Drize à Grange-Collomb où le débit enregistré correspond à un temps de retour compris entre 3 et 4 ans. Suite à une fin de mois nettement moins pluvieuse, à partir du 19 octobre les débits des cours d'eau ont débuté une récession prolongée. A la fin du mois les débits journaliers ont été autour des valeurs médianes.



*Débits moyens journaliers du mois d'octobre 2024 et comparaison aux quantiles de débit 10%, 25%, 50%, 75% et 90% calculés sur une fenêtre mobile de 15 jours autour de la date (débits provisoires)*