

## Bulletin Hydrologique – Canton de Genève

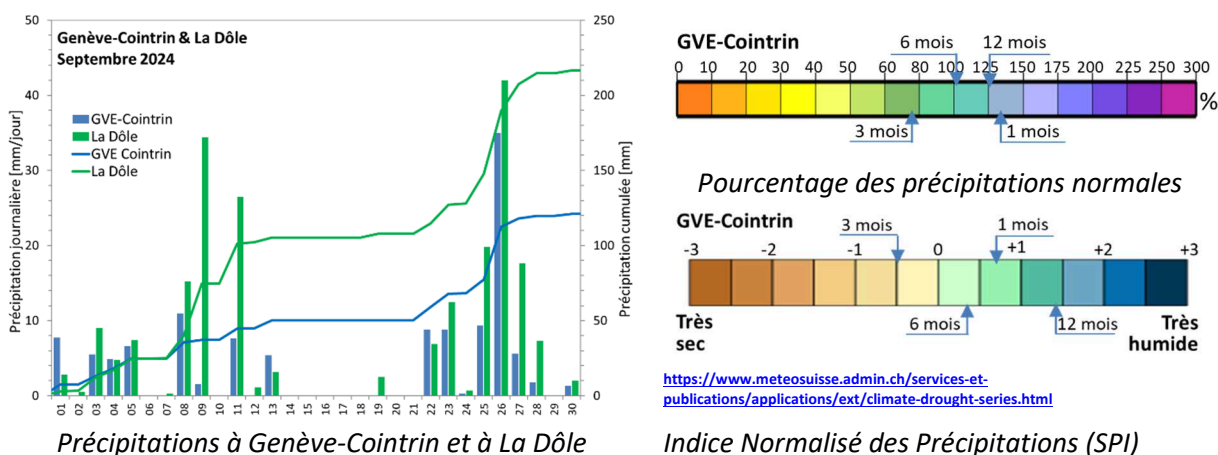
### Septembre 2024

#### Synthèse

A Genève-Cointrin le cumul mensuel des précipitations (121 mm) a représenté 134% de la norme du mois de septembre. Les débits moyens mensuels des cours d'eau suivis ont été supérieurs aux moyennes interannuelles à l'exception de L'Aire au Pont de L'Autoroute. Pour les cinq autres stations suivies le temps de retour des débits mensuels a été compris entre 4 ans (La Drize à Grange-Collomb) et 5 ans (La Versoix). Les débits journaliers ont été proches des valeurs caractéristique d'étiage au début du mois et autour de 20 septembre. Les précipitations abondantes enregistrées entre le 22 et le 28 septembre ont provoqué des crues de volume modéré, mais avec des faibles débits de pointe. Cette séquence pluvieuse a surtout permis de combler en grande partie les déficits hydriques des bassins versants et de mettre ainsi fin à l'étiage saisonnier.

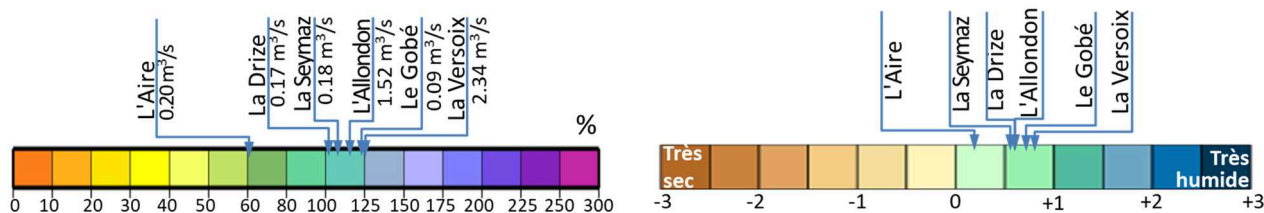
#### Précipitations

Le panneau de gauche de la figure ci-dessous présente les pluies journalières et les pluies cumulées sur le mois de septembre pour les stations Genève-Cointrin et La Dôle. Les cumuls mensuels de respectivement 121,1 mm et 216,6 mm ont représenté respectivement 134% et 148% de la norme mensuelle des stations. En fin de mois les indices des précipitations à Genève-Cointrin (panneau de droite) montrent un déficit modéré pour une durée d'accumulation de 3 mois et un excédent modéré pour les durées de 1 et 12 mois.



#### Débits Moyens Mensuels

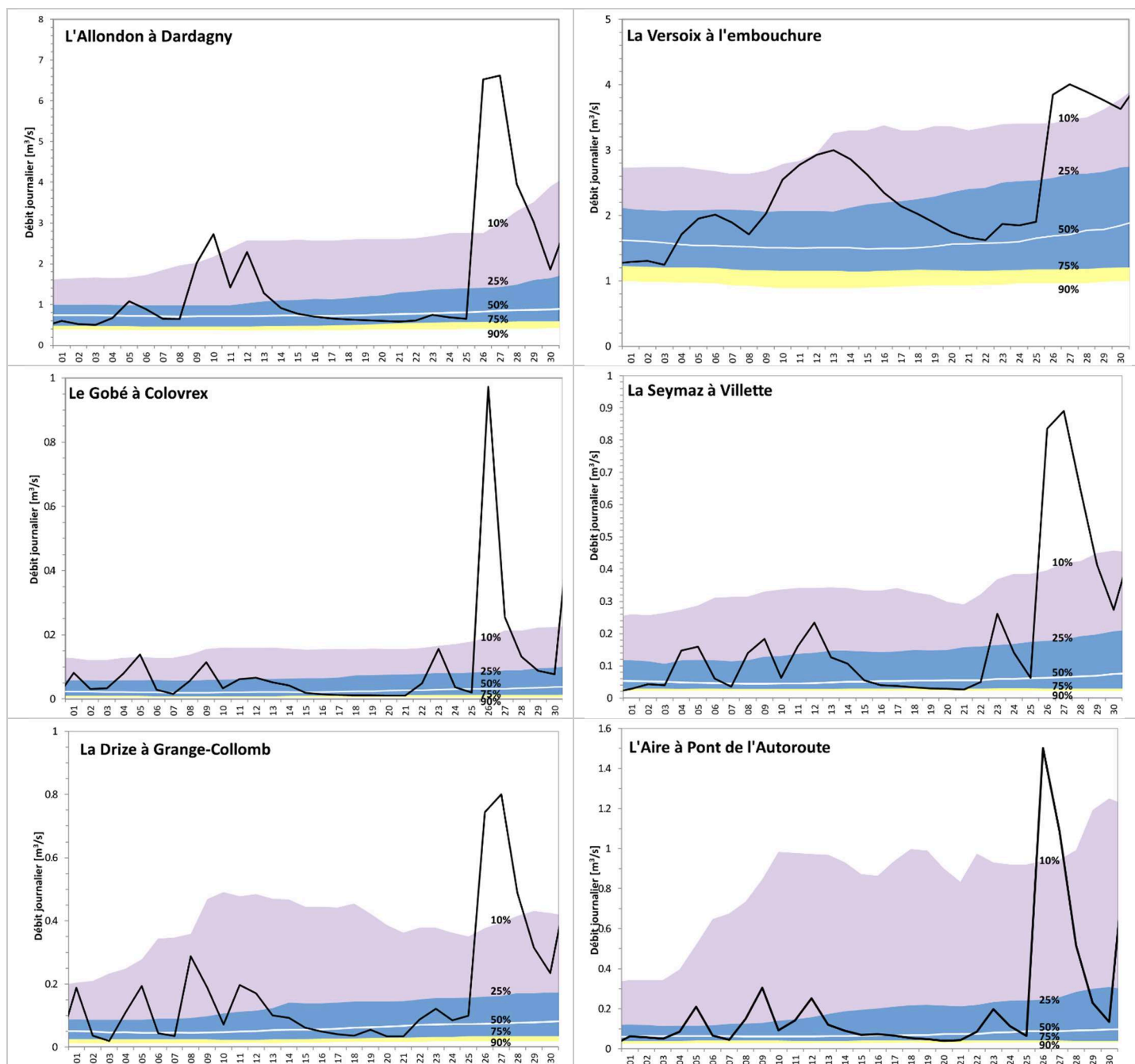
La figure ci-dessous montre qu'en septembre les débits mensuels des petits et moyens cours d'eau ont été modérément excédentaires à l'exception de L'Aire au Pont de L'Autoroute. Le débit mensuel à cette dernière station a été largement inférieur à la moyenne interannuelle (60%) mais légèrement supérieur à la valeur médiane. Les cinq autres stations suivies ont eu des débits modérément excédentaires. Les débits moyens mensuels ont représenté entre 104% (La Drize) et 125% (La Versoix) de la moyenne interannuelle et les valeurs de l'indice SDI ont été comprises entre 0.59 et 0.79, ce qui correspond à des temps de retour compris entre 4 et 5 ans.



Débits moyens mensuels du mois de septembre 2024 et comparaison (% et SDI) aux valeurs interannuelles

## Débits journaliers

Suite à des mois de juillet et d'août ayant une pluviométrie fortement déficitaire, au début du mois de septembre les débits journaliers des cours d'eau ont été inférieurs aux valeurs médianes saisonnières avec des valeurs proches du débit caractéristique d'étiage Q347. Les précipitations de la première partie du mois ont permis une amélioration temporaire de la situation d'étiage. Cette amélioration a été plus conséquente sur L'Allondon et La Versoix grâce aux précipitations plus abondantes tombées sur les hauteurs du Jura. Les débits sont redescendus vers des valeurs caractéristiques d'étiage suite à une nouvelle période sèche survenue entre le 13 et le 21 septembre. Les précipitations tombées en abondance entre le 22 et le 28 septembre ont provoqué des crues de volume modéré, mais ayant des débits de pointe faibles. Cette séquence pluvieuse a permis surtout de combler en grande partie les déficits hydriques des bassins versants et de mettre ainsi fin à l'étiage saisonnier.



*Débits moyens journaliers du mois de septembre 2024 et comparaison aux quantiles de débit 10%,25%, 50%, 75% et 90% calculés sur une fenêtre mobile de 15 jours autour de la date (débits provisoires)*