

Bulletin Hydrologique – Canton de Genève

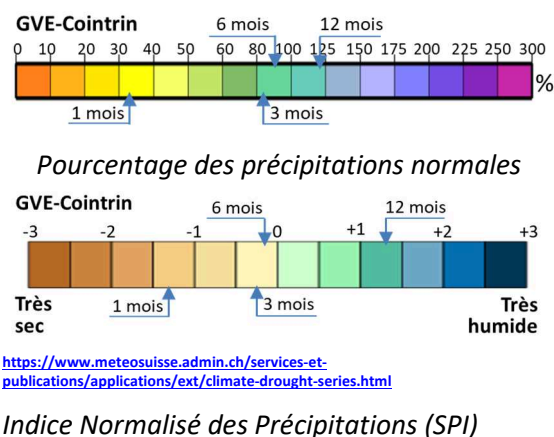
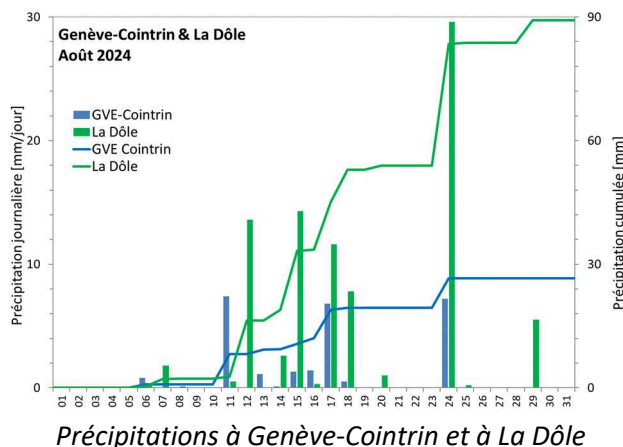
Août 2024

Synthèse

A Genève-Cointrin le cumul mensuel des précipitations (26,6 mm) a représenté 33% de la norme du mois d'août. Les cours d'eau ont connu une situation d'étiage saisonnier avec des débits journaliers qui sont été inférieurs au Q347 à partir de la première décade du mois pour La Drize à Grange-Collomb, L'Aire au Pont de L'Autoroute et L'Allondon. Le Gobé et La Seymaz à Villette l'ont atteint pendant la 3^{ème} décade, alors que le débit journalier de La Versoix est resté supérieur au Q347 pendant tout le mois. Les débits moyens mensuels des cours d'eau en plaine ont été fortement déficitaires. Ils ont été compris entre le tiers (L'Aire) et la moitié (Le Gobé) de la moyenne interannuelle. La situation a été meilleure sur L'Allondon (58%) et La Versoix (79%).

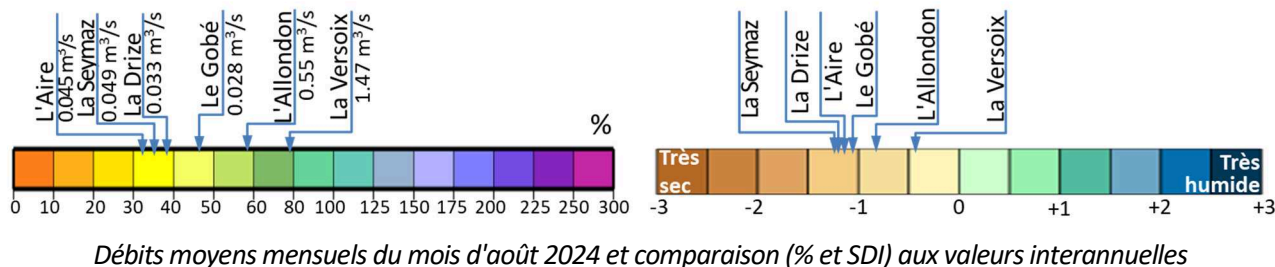
Précipitations

Le panneau de gauche de la figure ci-dessous présente les pluies journalières et les pluies cumulées sur le mois d'août pour les stations Genève-Cointrin et La Dôle. Les cumuls mensuels de respectivement 26,6 mm et 89,2 mm ont représenté respectivement 33% et 60% de la norme mensuelle des stations. En fin de mois les indices des précipitations à Genève-Cointrin (panneau de droite) montre un déficit pour les durées d'accumulation inférieures à 6 mois. Ce déficit est fort pour la durée d'accumulation d'un mois, alors qu'il est resté peu marqué pour les durées de 3 et 6 mois.



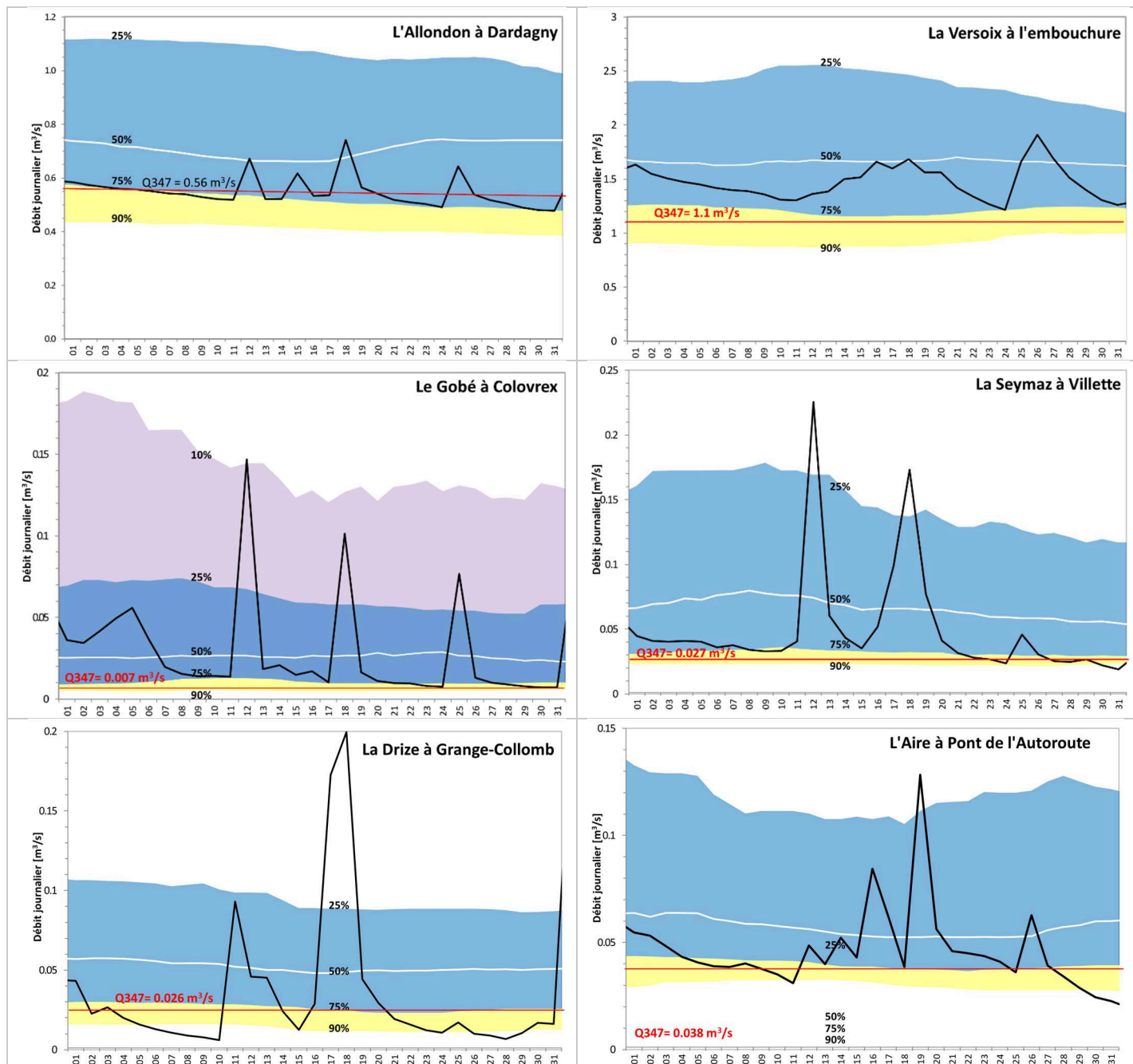
Débits Moyens Mensuels

La figure ci-dessous montre qu'en août les débits mensuels des petits et moyens cours d'eau en plaine ont été fortement déficitaires. Les indices SDI ont été inférieurs à -1 (temps de retour du débit mensuel supérieur à une septennale sèche). Le débit mensuel a été autour du tiers de la norme mensuelle pour La Seymaz et L'Aire. Pour la Drize à Grange-Collomb (38%) il a été légèrement plus important, mais toujours fortement déficitaire. Les débits de L'Allondon (58%) et de La Versoix (79%) ont été aussi déficitaires mais la situation des cours d'eau jurassiens a été bien meilleure.



Débits journaliers

En août les moyennes journalières des cours d'eau suivi été généralement inférieurs à la médiane saisonnière. Les débits ont connu un étiage saisonnier caractéristique, brièvement interrompu par les quelques orages qui ont produit des réponses hydrologiques modestes. L'étiage a été plus sévère sur La Drize à Grange-Collomb et sur L'Aire. Les débits journaliers de L'Allondon, de L'Aire et de La Drize à Grange-Collomb ont atteint le débit caractéristique d'étiage Q347 dès la première décade du mois, alors que La Seymaz et Le Gobé seulement en fin de mois. Le débit de La Versoix est resté supérieur au Q347 pendant tout le mois.



Débits moyens journaliers du mois d'août 2024 et comparaison aux quantiles de débit 25%, 50%, 75% et 90% calculés sur une fenêtre mobile de 15 jours autour de la date (débits provisoires)