

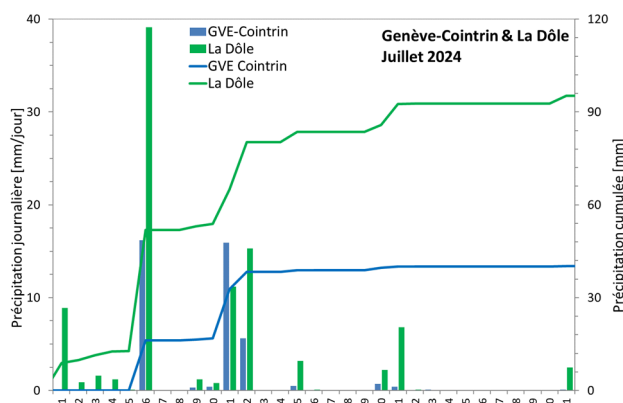
Bulletin Hydrologique – Canton de Genève Juillet 2024

Synthèse

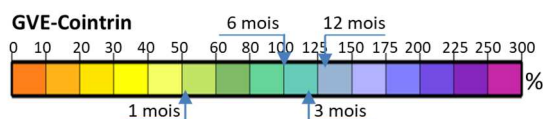
A Genève-Cointrin le cumul mensuel de précipitations (40,2 mm) a représenté 51% de la norme du mois de juillet. Les précipitations ont été très faibles à partir du 13 juillet ce qui a provoqué une récession prolongée. En fin de mois les débits journaliers de La Drize à Grange-Collomb, de L'Aire et de L'Allondon se sont rapprochés des valeurs du Q347. Les débits moyens mensuels de L'Allondon (59%), de La Seymaz (75%), de L'Aire (76%) ont été inférieurs aux normes mensuelles

Précipitations

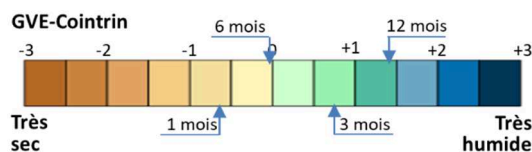
Le panneau de gauche de la figure ci-dessous présente les pluies journalières et les pluies cumulées sur le mois de juillet pour les stations Genève-Cointrin et La Dôle. Les cumuls mensuels de respectivement 40,2 mm et 95,2 mm ont représenté respectivement 51% et 64% de la norme mensuelle des stations. A partir du 13 juillet les précipitations à Genève-Cointrin ont été quasi-nulles. En fin de mois les indices des précipitations à Genève-Cointrin (panneau de droite) ont été supérieurs ou égaux aux normales mensuelles pour les durées d'accumulation comprises entre 3 et 12 mois.



Précipitations à Genève-Cointrin et à La Dôle



Pourcentage des précipitations normales

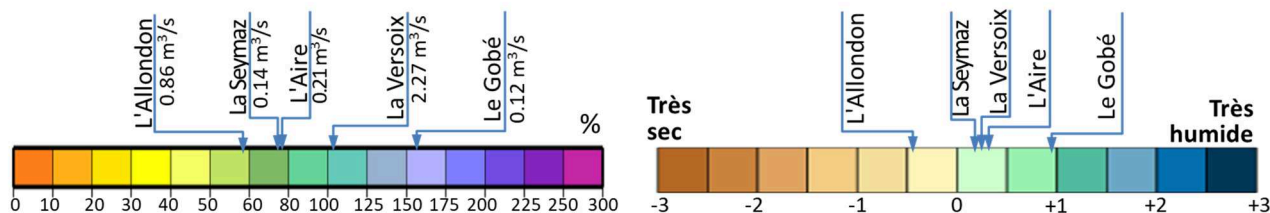


<https://www.meteosuisse.admin.ch/services-et-publications/applications/ext/climate-drought-series.html>

Indice Normalisé des Précipitations (SPI)

Débits Moyens Mensuels

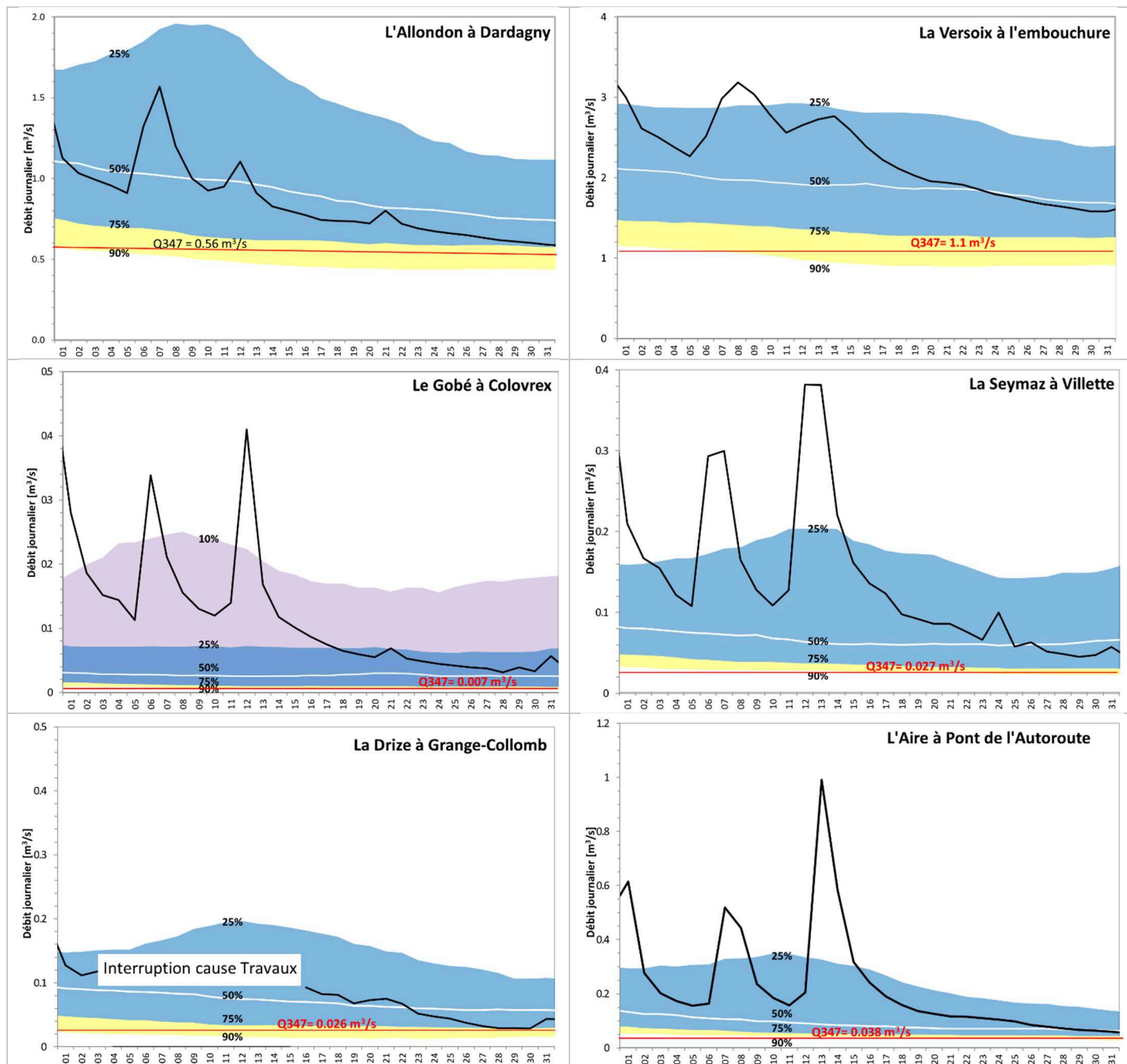
La figure ci-dessous montre qu'en juillet les débits mensuels des petits et moyens cours d'eau en plaine ont couvert toute la gamme de déficitaire (L'Allondon) à excédentaire (Le Gobé), alors que ceux de La Versoix et L'Aire et de La Seymaz ont été compris entre la médiane et la moyenne des valeurs interannuelles. Cette situation a été due aussi bien à la variabilité des cumuls mensuels des précipitations, en particulier celles du mois précédent, qu'aux différences de comportement hydrogéologique. A noter que la moyenne mensuelle ne peut pas être calculée pour La Drize à Grange-Collomb à cause de travaux effectués dans la section de mesure. Son comportement a été vraisemblablement proche de celui de L'Aire.



Débits moyens mensuels du mois de juillet 2024 et comparaison (% et SDI) aux valeurs interannuelles

Débits journaliers

En juillet les moyennes journalières de L'Allondon ont été généralement comprises entre la médiane et le quartile 75%, alors que celles de La Versoix entre la médiane et le quartile 25%. Les débits ont connu une récession quasi-ininterrompue à partir du milieu du mois. Les débits journaliers des bassins versants en plaine ont réagi plus fortement aux trois épisodes pluvieux de la première partie du mois, mais les débits de pointe sont restés peu significatifs. La récession débuté le 13 juillet s'est accentuée au fil des jours et en fin du mois La Drize et L'Aire étaient en situation d'étiage avec des débits supérieurs mais proches du Q347.



Débits moyens journaliers du mois de juin 2024 et comparaison aux quantiles de débit 25%, 50%, 75% et 90% calculés sur une fenêtre mobile de 15 jours autour de la date (débits provisoires)