

Bulletin Hydrologique – Canton de Genève

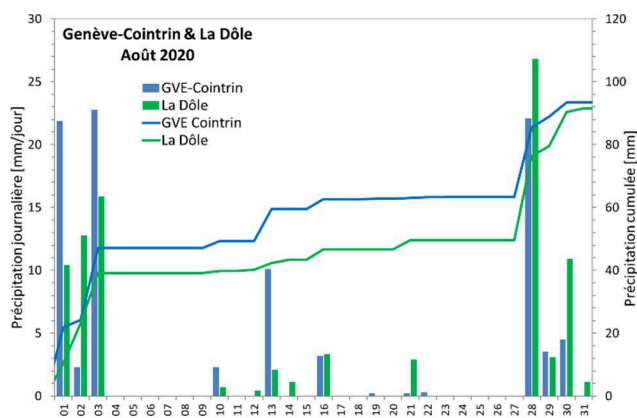
Août 2020

Synthèse

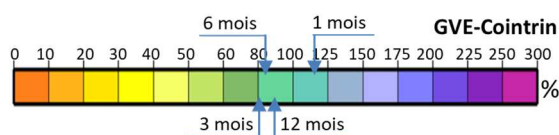
En plaine la pluviométrie du mois d'août a été légèrement supérieure à la norme. Les débits mensuels de La Versoix, de L'Allondon et du Gobé ont été la moitié de leur moyenne mensuelle interannuelle, alors que ceux de L'Aire, de La Drize, et La Seymaz ont été 80-90% de leur moyenne interannuelle. Ces différences s'expliquent par le l'orage du 13 août qui a été particulièrement violent sur certains bassins en rive gauche du Rhône, ainsi que par des précipitations plus faibles sur les hauteurs du Jura. L'étiage a été prononcé sur L'Allondon et La Versoix, ainsi que sur L'Aire et Le Gobé en particulier entre le 18 et le 27 août.

Précipitations

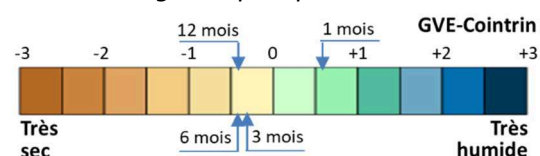
Le panneau de gauche de la figure ci-dessous présente les pluies journalières et les pluies cumulées sur le mois d'août. Le cumul mensuel à Genève-Cointrin a été de 93,4mm ce qui représente 114% de la norme. L'orage du 13 août dont les cumuls ont pu dépasser 30-35 mm en rive gauche du Rhône, a été une source importante de variabilité spatiale des précipitations. Les indices des précipitations (panneau de droite) montrent des déficits faibles pour des durées d'accumulation supérieures à un mois. Le cumul mensuel des précipitations à La Dôle représente deux-tiers de la norme de cette station et est inférieur à celui de Cointrin, ce qui est inhabituel.



Précipitations à Genève-Cointrin et à La Dôle



Pourcentage des précipitations normales

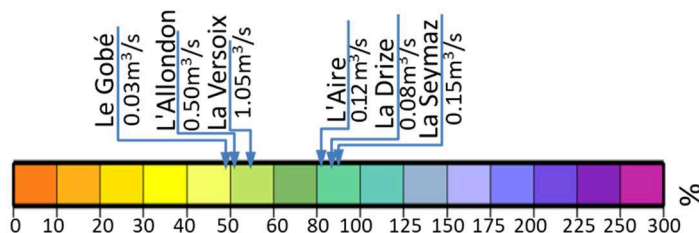


<http://www.meteosuisse.admin.ch/home/climat/le-climat-suisse-en-detail/indicateurs-de-climat/indices-de-secheresse.html?param=rainanomaly>

Indice Normalisé des Précipitations (SPI)

Débits Moyens Mensuels

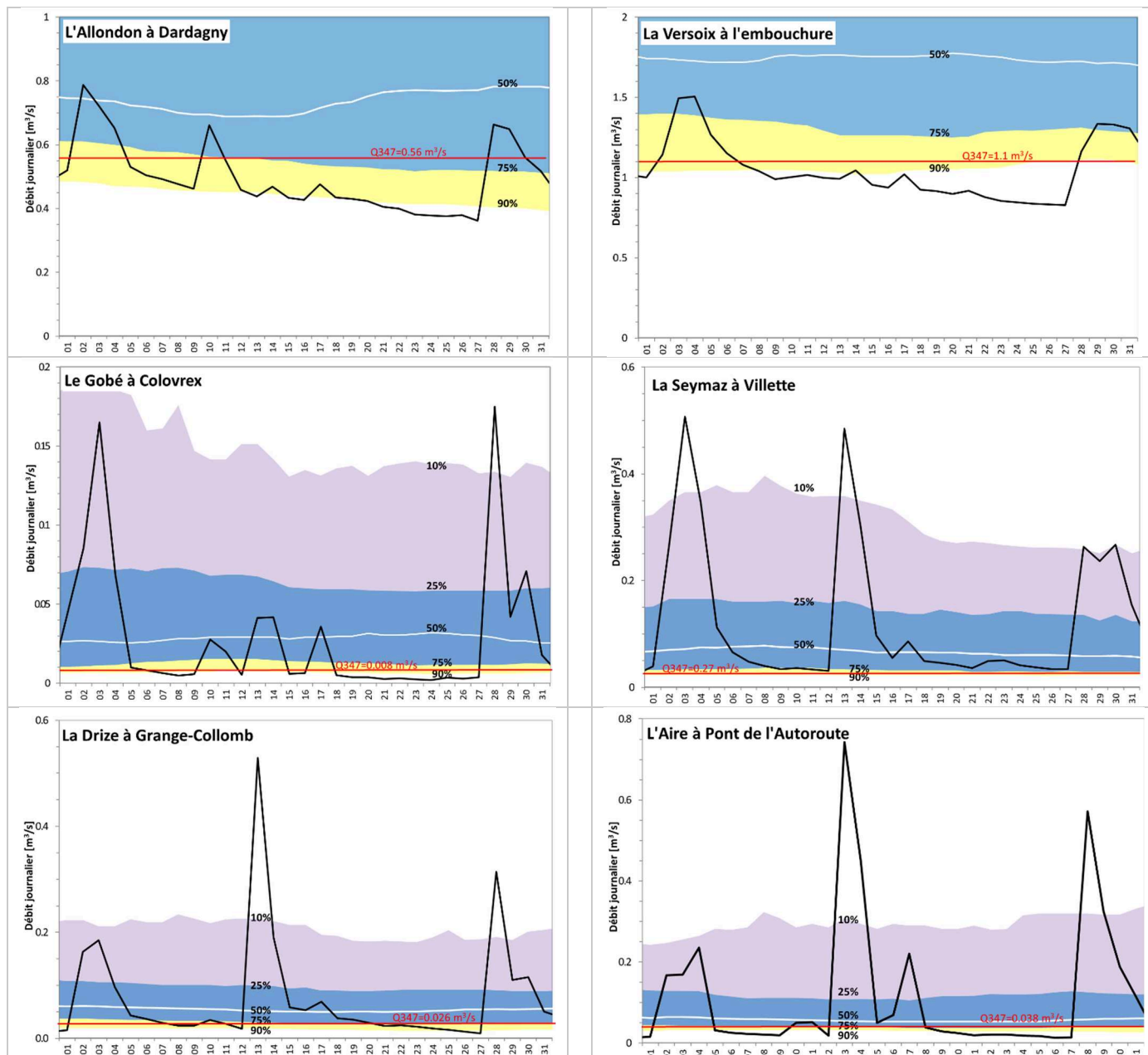
La Figure ci-dessous permet d'identifier deux comportements distincts. D'une part L'Aire, La Drize et La Seymaz ont eu des moyennes mensuelles entre 80% et 90% de leur moyenne multiannuelle. D'autre part Le Gobé, L'Allondon et La Versoix ont eu des débits moyens mensuels autour de la moitié de leur moyenne multiannuelle. Ce comportement est expliqué principalement par la variabilité spatiale des précipitations.



Débits moyens mensuels du mois d'août 2020 et comparaison aux moyennes mensuelles interannuelles

Débits journaliers

L'Allondon et La Versoix ont eu des débits journaliers inférieurs aux débits caractéristique d'été Q347 pendant une bonne partie du mois. L'été des cours d'eau en plaine a été interrompu par les averses en milieu du mois. Les cours d'eau en rive gauche (La Drize, L'Aire et La Seymaz) ont montré une réponse journalière modérée à l'averse du 13 août, mais les débits instantanés de pointe ont pu être significatifs. Tous les cours d'eau ont connu un étiage prononcé entre le 18 et le 27 août. L'étiage de L'Aire et du Gobé ont été particulièrement sévères.



Débits moyens journaliers du mois de juillet 2020 et comparaison aux quantiles (10%, 25%, 50%, 75% et 90%) de débit calculés sur une fenêtre mobile de 15 jours autour de la date

Averse du 13 août 2020

L'orage du 13 août a eu localement des intensités ayant un temps de retour compris entre 10 ans et 20 ans pour des durées entre 10' et 30'. Certains petits bassins versants, notamment urbains et périurbains, ont subi des phénomènes de ruissellement et de surcharge du réseau d'assainissement.