

## Bulletin Hydrologique – Canton de Genève

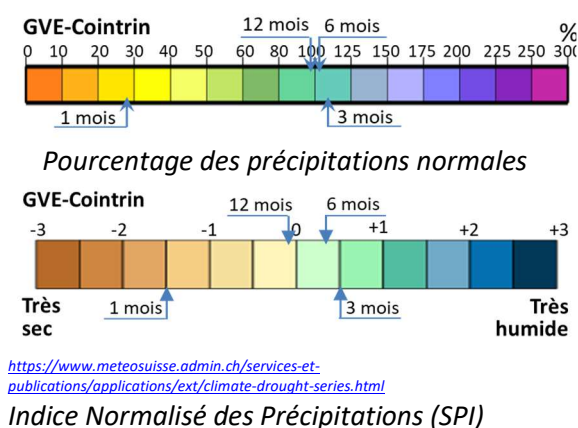
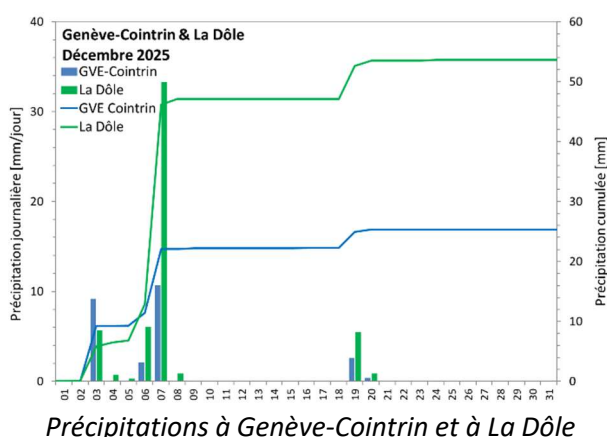
### Décembre 2025

#### Synthèse

Le cumul mensuel des précipitations à la station Genève-Cointrin (25,3 mm) a représenté 28% de la norme du mois de décembre. Les débits moyens mensuels ont été de légèrement à fortement déficitaires. Ils ont représenté entre 99% (La Versoix) et 44% (L'Aire) de leur moyenne interannuelle. L'écoulement, soutenu par les précipitations enregistrées pendant la première semaine du mois, a connu une récession pratiquement ininterrompue à partir du 8 décembre et jusqu'à la fin du mois. Le débit journalier des cours d'eau a été excédentaire au début du mois. Il s'est maintenu au-dessus des médianes saisonnières jusqu'au milieu du mois. Fin décembre les débits journaliers étaient fortement déficitaires, avec des valeurs dépassées 9 années sur 10.

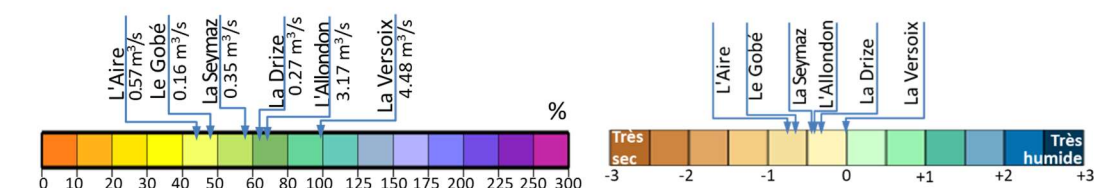
#### Précipitations

Le panneau de gauche de la figure ci-dessous présente les pluies journalières et les pluies cumulées sur le mois de novembre pour les stations Genève-Cointrin et La Dôle. Les cumuls mensuels de 25,3 mm et de 53,6 mm ont représenté respectivement 28% et 26% de la norme mensuelle des stations. En fin de mois les indices des précipitations à Genève-Cointrin (panneau de droite) étaient fortement déficitaires pour la durée de 1 mois mais montraient un léger excédent pour les durées de 3 et 6 mois.



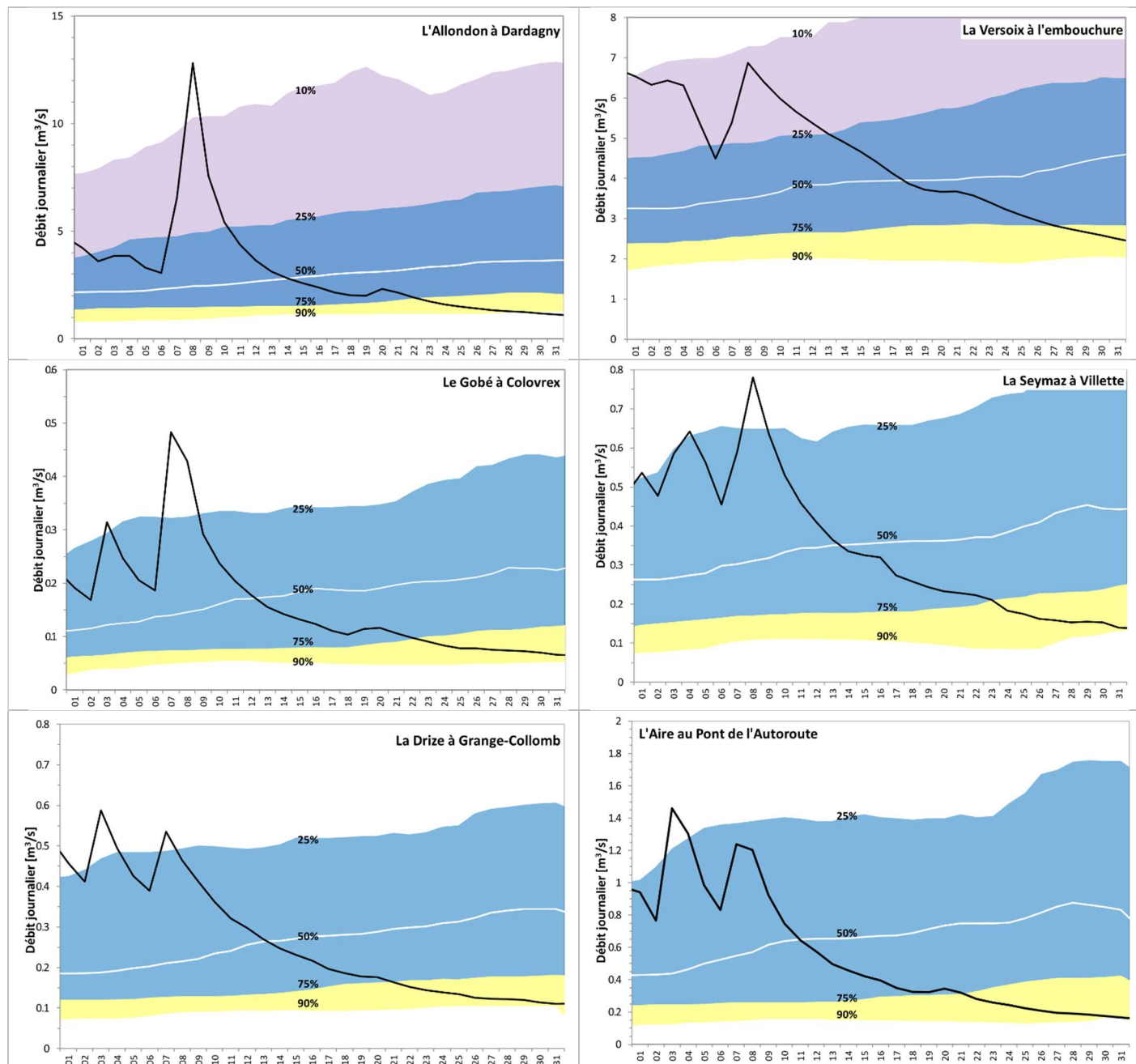
#### Débits Moyens Mensuels

La figure ci-dessous montre les débits mensuels des cours d'eau suivis ont été déficitaires en décembre. Ils ont été compris entre 44% (L'Aire) et 99% (La Versoix) de la moyenne mensuelle interannuelle. Leurs temps de retour étaient compris entre une quinquennale sèche (L'Aire) et deux ans (La Versoix).



## Débits journaliers

L'écoulement, soutenu par les précipitations enregistrées pendant la première semaine du mois, a connu une récession pratiquement ininterrompue à partir du 8 décembre et jusqu'à la fin du mois de décembre. Les débits journaliers ont été supérieurs aux valeurs jusqu'au milieu du mois, mais n'ont pas dépassé le quantile 25% qu'occasionnellement, en particulier lors de la crue du 7-8 décembre. Autour du 20 décembre ils sont descendus en dessous du quartile 75% pour atteindre le quantile 90% en fin du mois.



*Débits moyens journaliers du mois de décembre 2025 et comparaison aux quantiles de débit 10, 25%, 50%, 75% et 90% calculés sur une fenêtre mobile de 15 jours autour de la date (débits provisoires)*