

Bulletin Hydrologique – Canton de Genève

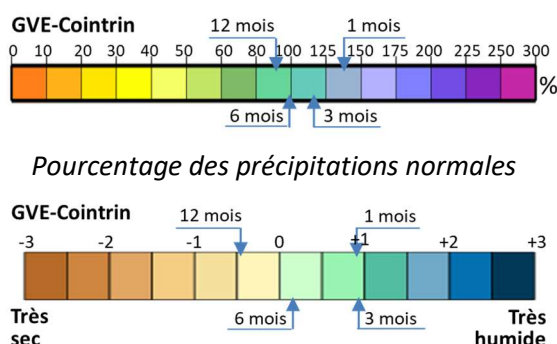
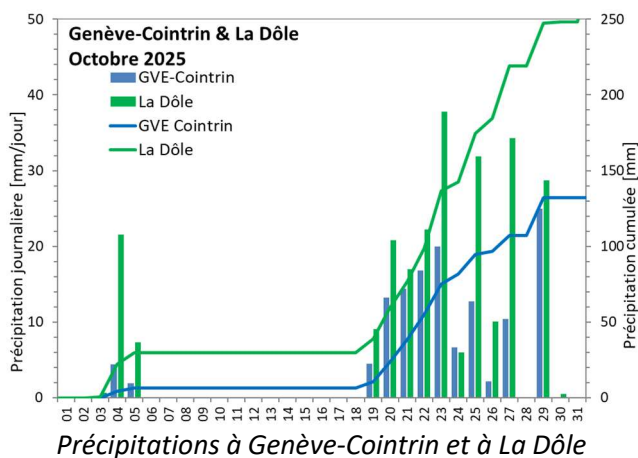
Octobre 2025

Synthèse

Le cumul mensuel des précipitations à la station Genève-Cointrin (132,3 mm) a représenté 137% de la norme du mois d'octobre. Les débits moyens mensuels ont représenté entre 67% (La Drize) et 186% (L'Allondon) de leur moyenne interannuelle. Les débits mensuels de tous les cours d'eau ont été supérieurs aux médianes interannuelles. Le temps de retour du débit mensuel de L'Allondon a été de 7 ans. À la suite de précipitations très faibles pendant la première partie du mois, les débits des cours d'eau suivis ont connu une récession prolongée. La Drize et L'Aire en particulier, ont eu des débits journaliers inférieurs au Q347. Les précipitations tombées en abondance à partir du 19 octobre ont fortement augmenté les débits qui sont devenus largement excédentaires pendant la dernière décade du mois. Les débits de pointe ont été néanmoins modérés, avec des valeurs largement inférieures à la crue bisannuelle.

Précipitations

Le panneau de gauche de la figure ci-dessous présente les pluies journalières et les pluies cumulées sur le mois d'octobre pour les stations Genève-Cointrin et La Dôle. Les cumuls mensuels de 132,3 mm et 248.1 mm ont représenté respectivement 137% et 145% de la norme mensuelle des stations. En fin de mois les indices des précipitations à Genève-Cointrin (panneau de droite) étaient légèrement déficitaires pour la durée d'accumulation de 12 mois et excédentaires pour les durées d'un et trois mois.

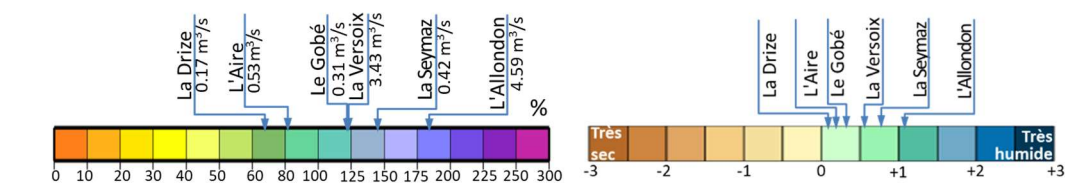


<https://www.meteosuisse.admin.ch/services-et-publications/applications/ext/climate-drought-series.html>

Indice Normalisé des Précipitations (SPI)

Débits Moyens Mensuels

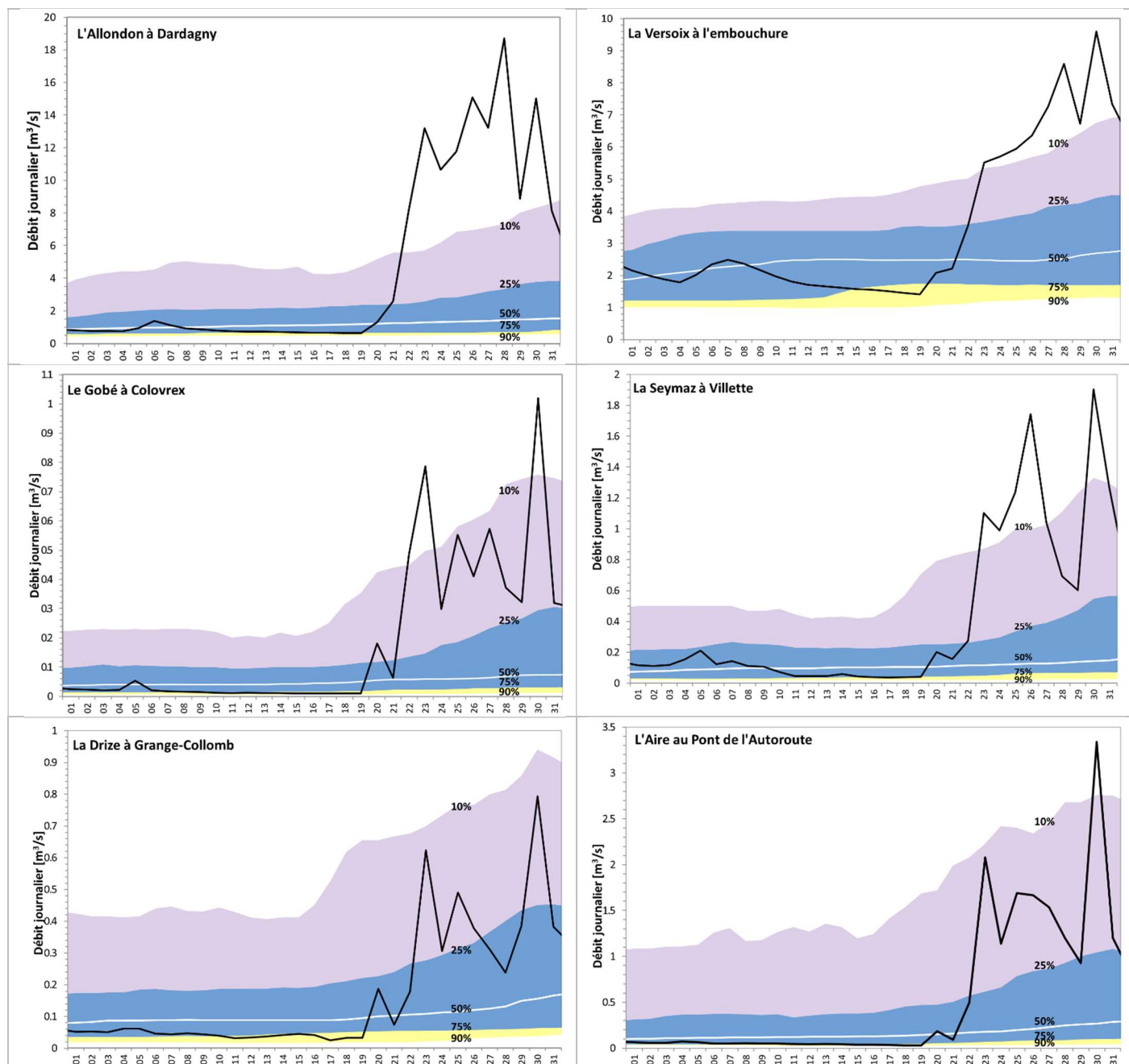
La figure ci-dessous montre les débits mensuels des cours d'eau suivis ont été supérieurs aux valeurs médianes (SDI >0). Néanmoins les débits mensuels de La Drize (67%) et de L'Aire (81%) ont été inférieurs aux moyennes interannuelles du mois d'octobre. Le débit mensuel de L'Allondon était presque le double (186%) de la moyenne mensuelle interannuelle, ce qui représente un temps de retour autour de 7 ans. Le débit de La Seymaz (146% de la moyenne interannuelle) a eu un temps de retour autour de 5 ans.



Débits moyens mensuels du mois d'octobre 2025 et comparaison (% et SDI) aux valeurs interannuelles

Débits journaliers

Au début du mois d'octobre les débits journaliers des cours d'eau suivis étaient autour des médianes saisonnières. Suite à des précipitations réduites pendant les deux premières décades du mois les cours d'eau ont connu une récession prolongée avec des débits largement déficitaires en fin de période. La Drize et L'Aire en particulier, ont eu des débits journaliers inférieurs au Q347. Les précipitations tombées en abondance à partir du 19 octobre ont fortement augmenté les débits qui sont devenus largement excédentaires pendant la dernière décade du mois. Les débits de L'Allondon et de La Versoix ont été supérieurs au quantile 10% pendant toute cette période. Les débits de pointe ont été néanmoins modérés, avec des valeurs largement inférieures à la crue bisannuelle. Les débits journaliers des cours d'eau en plaine, La Drize et L'Aire en particulier ont été généralement compris entre les quantiles 25% et 10%. Le quantile 10% n'a été dépassé qu'occasionnellement lors des épisodes pluvieux plus importants.



Débits moyens journaliers du mois d'octobre 2025 et comparaison aux quantiles de débit 10, 25%, 50%, 75% et 90% calculés sur une fenêtre mobile de 15 jours autour de la date (débits provisoires)