

Bulletin Hydrologique – Canton de Genève

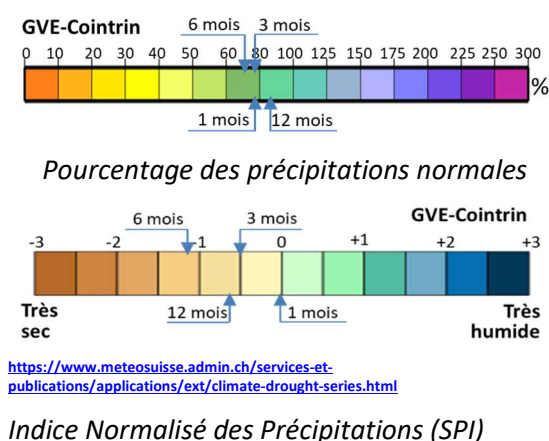
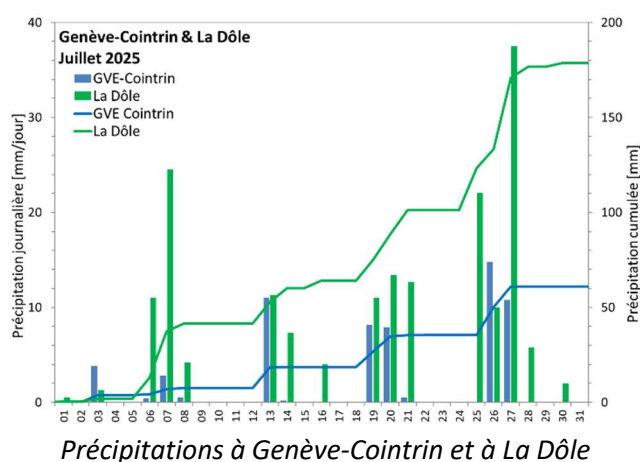
Juillet 2025

Synthèse

Le cumul mensuel des précipitations à la station Genève-Cointrin (60,9 mm) a représenté 77% de la norme du mois de juillet. Les débits moyens mensuels ont représenté entre 24% (L'Aire) et 70% (La Versoix) de leur moyenne interannuelle. Pendant la première semaine du mois les débits journaliers ont été particulièrement faibles par rapport aux valeurs saisonnières interannuelles. Les débits de La Drize, de L'Aire et de La Seymaz ont été inférieurs au débit Q347. Par la suite, des précipitations modérées mais régulières ont permis une relative amélioration de la situation. L'Allondon et La Versoix ont poursuivi leur récession saisonnière malgré des précipitations excédentaires sur les hauteurs du Jura. A fin du mois à l'exception de La Drize les cours d'eau avaient des débits supérieurs au Q347.

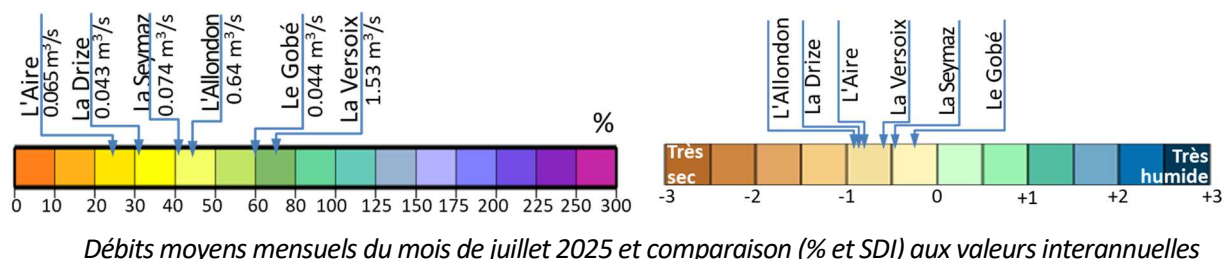
Précipitations

Le panneau de gauche de la figure ci-dessous présente les pluies journalières et les pluies cumulées sur le mois de juillet pour les stations Genève-Cointrin et La Dôle. Les cumuls mensuels de 60,9 mm et 178,6 mm ont représenté respectivement 77% et 121% de la norme mensuelle des stations. En fin de mois les indices des précipitations à Genève-Cointrin (panneau de droite) ont montré des déficits pour toutes les durées d'accumulation.



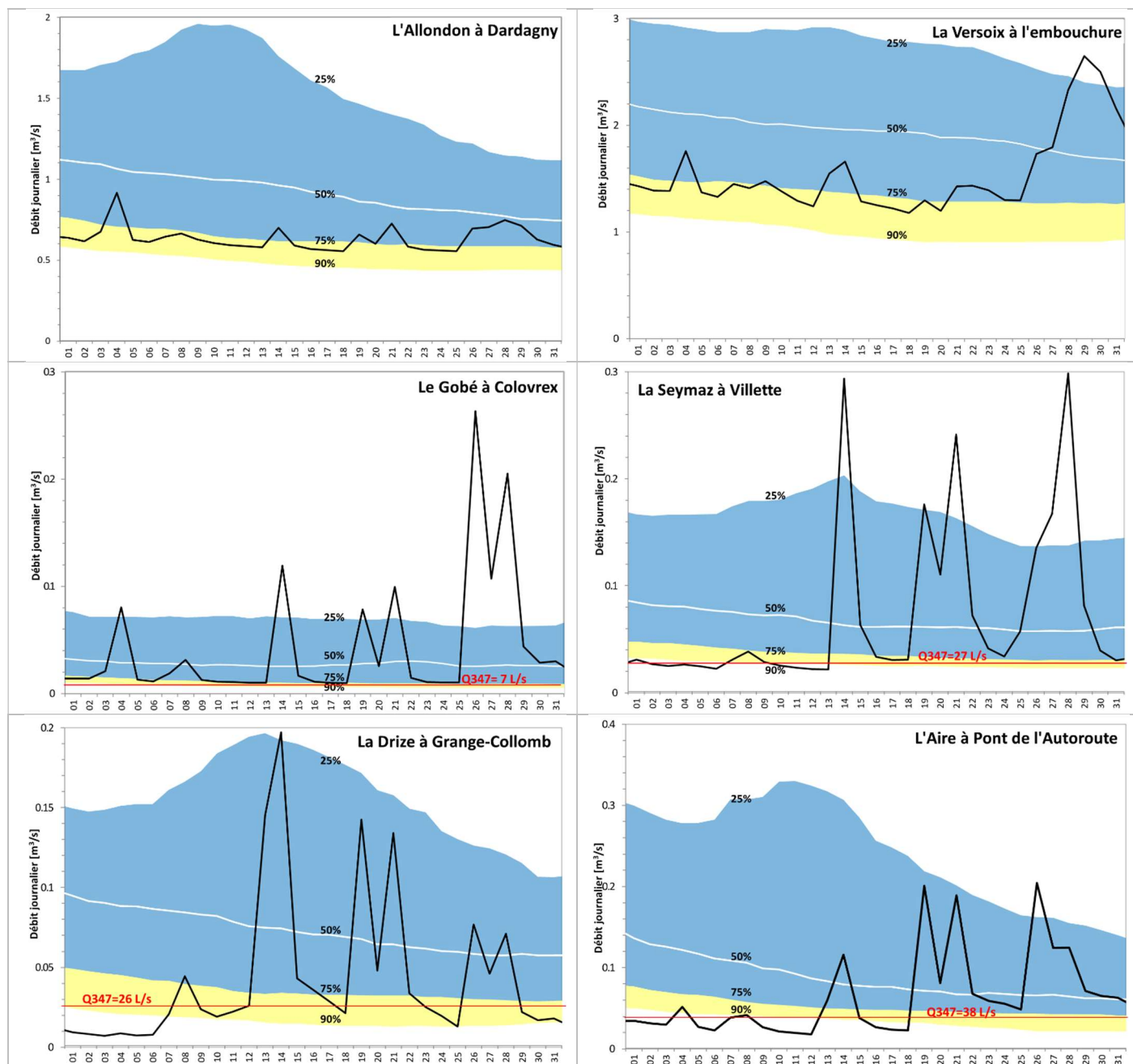
Débits Moyens Mensuels

La figure ci-dessous montre que les débits mensuels des cours d'eau suivis ont été de faiblement à déficitaires. Les débits mensuels varient entre 24% (L'Aire) de la moyenne interannuelle à 70% (La Versoix) et les temps de retour de 2,5 ans (Le Gobé) à 5,5 ans. Les deux représentations offrent des perspectives complémentaires. Ainsi, le débit mensuel de La Versoix le plus élevé en relatif (70%) un temps de retour autour de 4 ans alors que le plus faible, celui de L'Aire (24%) représente un temps de retour comparable de seulement 5 ans. Ces différences s'expliquent par la variabilité interannuelle beaucoup plus importante du débit mensuel de L'Aire par rapport à celui de La Versoix.



Débits journaliers

Au début du mois, les débits journaliers des cours d'eau étaient inférieurs au quantile 75%, voire 90% pour La Drize, L'Aire et La Seymaz. Les débits journaliers de ces cours d'eau ont été inférieurs au Q347 jusqu'à l'épisode pluvieux du 13 juillet. La situation a été particulièrement critique sur La Drize, qui pendant la première semaine du mois avait un débit journalier qui a représenté seulement 30% du Q347. Par la suite une succession de précipitations ayant en plaine des cumuls faibles à modérés ont maintenu les débits à des valeurs supérieures au Q347 mais ne dépassant qu'occasionnellement le quantile 25%. Malgré des précipitations supérieures aux normes mensuelles sur Le Jura, les débits de L'Allondon et de La Versoix sont restés autour du quantile 75% jusqu'à l'épisode pluvieux du 25 à 28 juillet. En fin du mois le débit de La Drize à Grange-Collomb était de nouveau inférieur au Q347, alors que celui de La Seymaz s'en rapprochait. La situation sur les autres cours d'eau était plus favorable, avec des débits autour de la médiane pour L'Allondon, Le Gobé et L'Aire et largement supérieur à la médiane pour La Versoix.



Débits moyens journaliers du mois de juillet 2025 et comparaison aux quantiles de débit 10, 25%, 50%, 75% et 90% calculés sur une fenêtre mobile de 15 jours autour de la date (débits provisoires)