

Bulletin Hydrologique – Canton de Genève

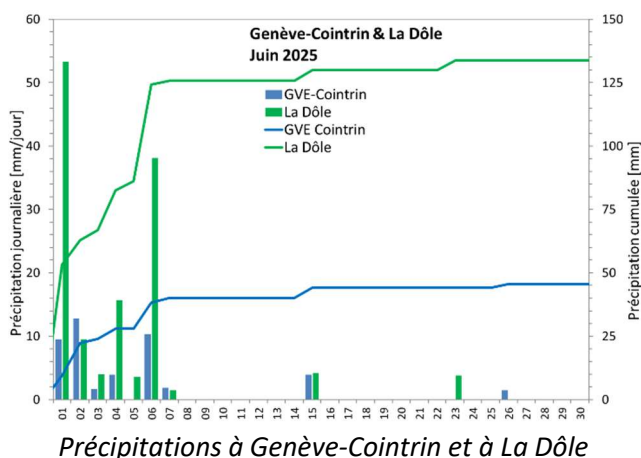
Juin 2025

Synthèse

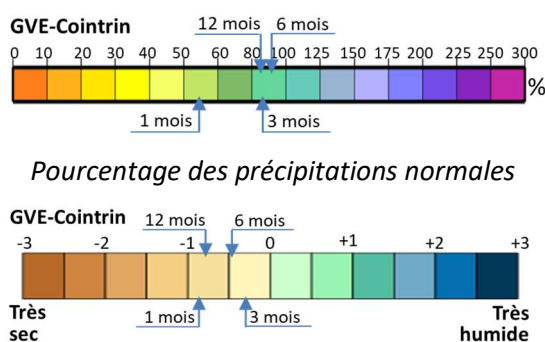
Le cumul mensuel des précipitations à la station Genève-Cointrin (45,5 mm) a représenté 55% de la norme du mois de juin. Les précipitations sont tombées dans leur quasi-totalité pendant la première semaine du mois. Les débits moyens mensuels ont représenté entre 38% (L'Aire) et 88% (La Versoix) de leur moyenne interannuelle. Le temps de retour des débits mensuels a été compris entre une biennale (Le Gobé) et une quinquennale sèche (La Drize). Les précipitations de la première semaine ont amélioré l'état hydrique des bassins versant et ont augmenté les débits journaliers qui ont dépassé les médianes saisonnières. La récession qui a débuté le 8 juin s'est prolongée jusqu'à la fin du mois. En fin du mois les débits de La Drize, de L'Aire et de La Seymaz ont été inférieurs aux quantile 90% de la distribution saisonnière ainsi qu'au débit caractéristique d'étiage Q347. La situation a été meilleure sur les cours d'eau jurassiens et sur Le Gobé.

Précipitations

Le panneau de gauche de la figure ci-dessous présente les pluies journalières et les pluies cumulées sur le mois de mai pour les stations Genève-Cointrin et La Dôle. Les cumuls mensuels de 45.5 mm et 133,7 mm ont représenté respectivement 55% et 93% de la norme mensuelle des stations. En fin de mois les indices des précipitations à Genève-Cointrin (panneau de droite) ont montré des déficits modérés à forts pour toutes les durées d'accumulation.



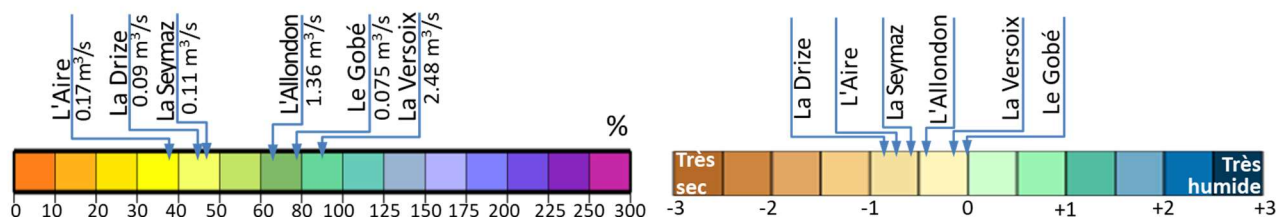
Précipitations à Genève-Cointrin et à La Dôle



Indice Normalisé des Précipitations (SPI)

Débits Moyens Mensuels

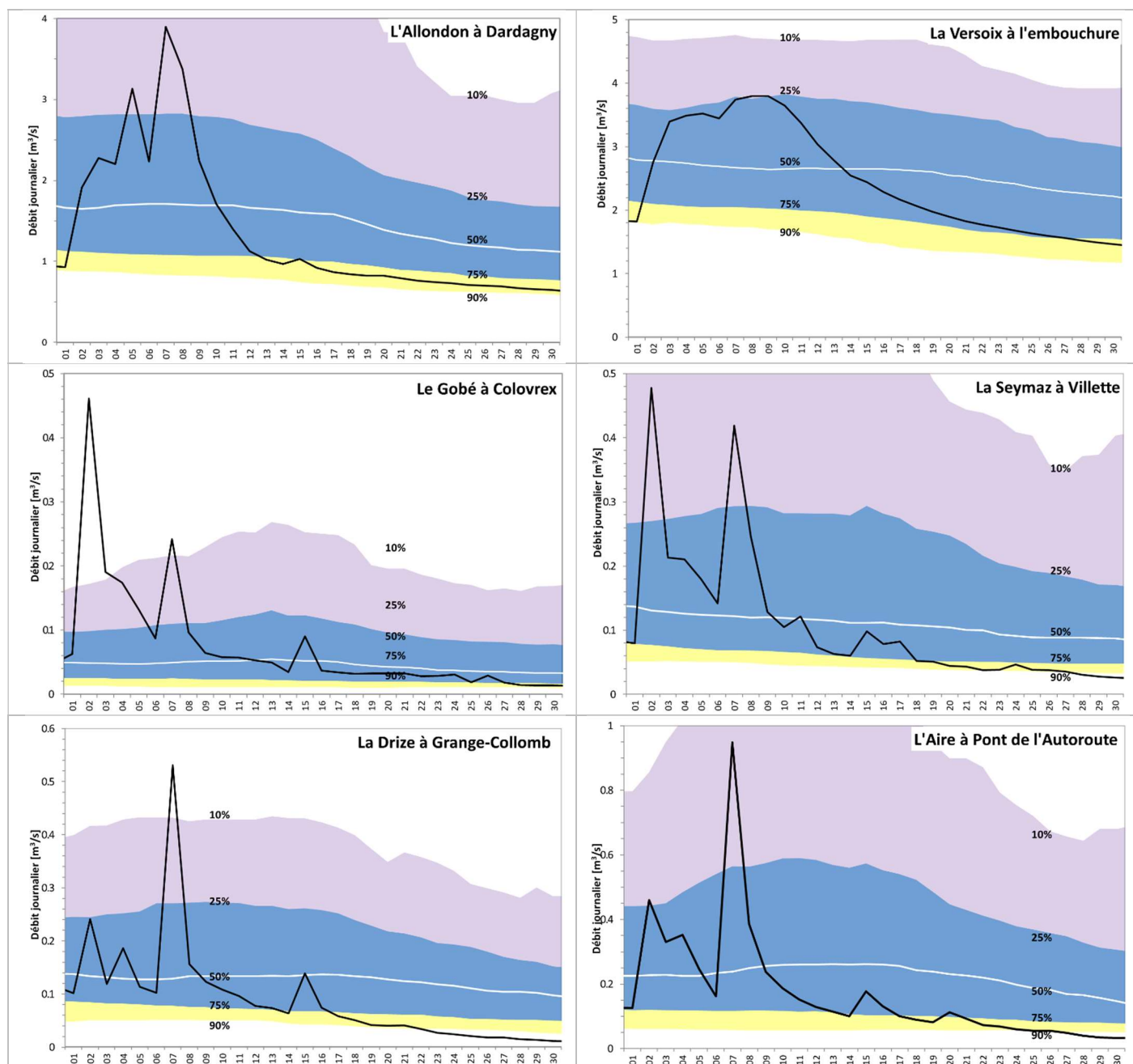
La figure ci-dessous montre que les débits mensuels de L'Aire, de La Drize et de La Semaz ont été fortement déficitaires. Leur débit mensuel représente respectivement 38%, 45% et 47% de leur moyenne interannuelle. Les déficits de L'Allondon, de La Versoix et du Gobé ont été moins marqués. Leur moyenne mensuelle a représenté respectivement 66%, 88% et 78% de leur moyenne interannuelle. Le temps de retour des débits a été de 5 ans (sèche) pour La Drize et de 4 ans (sèche) pour L'Aire.



Débits moyens mensuels du mois de juin 2025 et comparaison (% et SDI) aux valeurs interannuelles

Débits journaliers

Au début du mois, les débits journaliers des cours d'eau étaient inférieurs aux médianes saisonnières. Ceux de La Versoix et de L'Allondon étaient proches du quantile 90% de la distribution saisonnière. Les précipitations de la première semaine du mois ont provoqué une remontée sensible des débits, qui ont atteint et dépassé le quantile 25% pendant plusieurs jours. La récession qui a débuté le 8 juin s'est poursuivie pratiquement sans interruption notable jusqu'à la fin du mois. En fin du mois les débits de La Drize, de L'Aire et de La Seymaz ont été inférieurs aux quantile 90% de la distribution saisonnière ainsi qu'au débit caractéristique d'étiage Q347. La situation a été meilleure sur les cours d'eau jurassiens et sur Le Gobé.



Débits moyens journaliers du mois de juin 2025 et comparaison aux quantiles de débit 10, 25%, 50%, 75% et 90% calculés sur une fenêtre mobile de 15 jours autour de la date (débits provisoires)