

## Bulletin Hydrologique – Canton de Genève

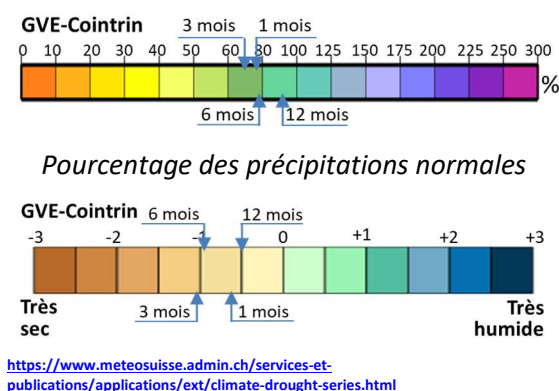
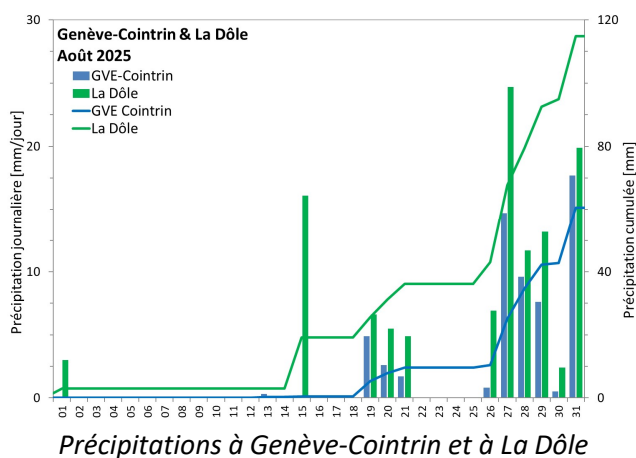
### Août 2025

#### Synthèse

Le cumul mensuel des précipitations à la station Genève-Cointrin (60,5 mm) a représenté 75% de la norme du mois d'août. Les débits moyens mensuels ont représenté entre 31% (La Drize) et 70% (La Versoix) de leur moyenne interannuelle. À la suite de précipitations quasi-nulles pendant la première partie du mois, la plupart des cours d'eau, La Drize et L'Aire en particulier, ont connu un étiage très sévère. L'épisode pluvieux du 19 au 21 n'a apporté qu'un répit temporaire. Cependant, les précipitations abondantes tombées en fin du mois ont permis de reconstituer une bonne partie des réserves hydriques des bassins versants et de mettre ainsi, fin à l'étiage estival. Les moyennes mensuelles ont été différentes d'un bassin à l'autre mais grâce à la réponse hydrologique des derniers jours du mois, le déficit n'est pas très marqué.

#### Précipitations

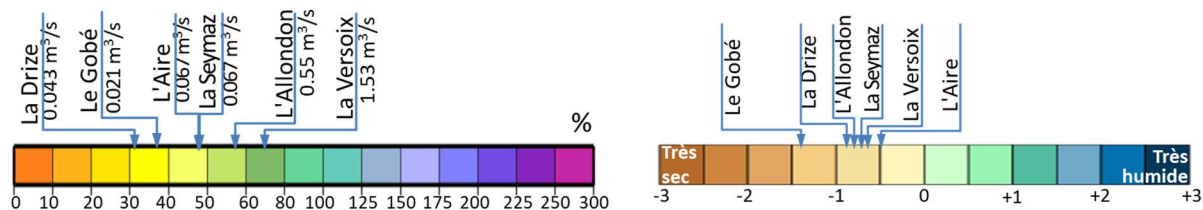
Le panneau de gauche de la figure ci-dessous présente les pluies journalières et les pluies cumulées sur le mois d'août pour les stations Genève-Cointrin et La Dôle. Les cumuls mensuels de 60,5 mm et 114,9 mm ont représenté respectivement 75% et 84% de la norme mensuelle des stations. Les précipitations en plaine ont été quasi-nulle jusqu'au 19 août. En fin de mois les indices des précipitations à Genève-Cointrin (panneau de droite) ont montré des déficits pour toutes les durées d'accumulation. Le temps de retour pour les durées de 3 et 6 mois est autour de 7 ans (septennale sèche).



Indice Normalisé des Précipitations (SPI)

#### Débits Moyens Mensuels

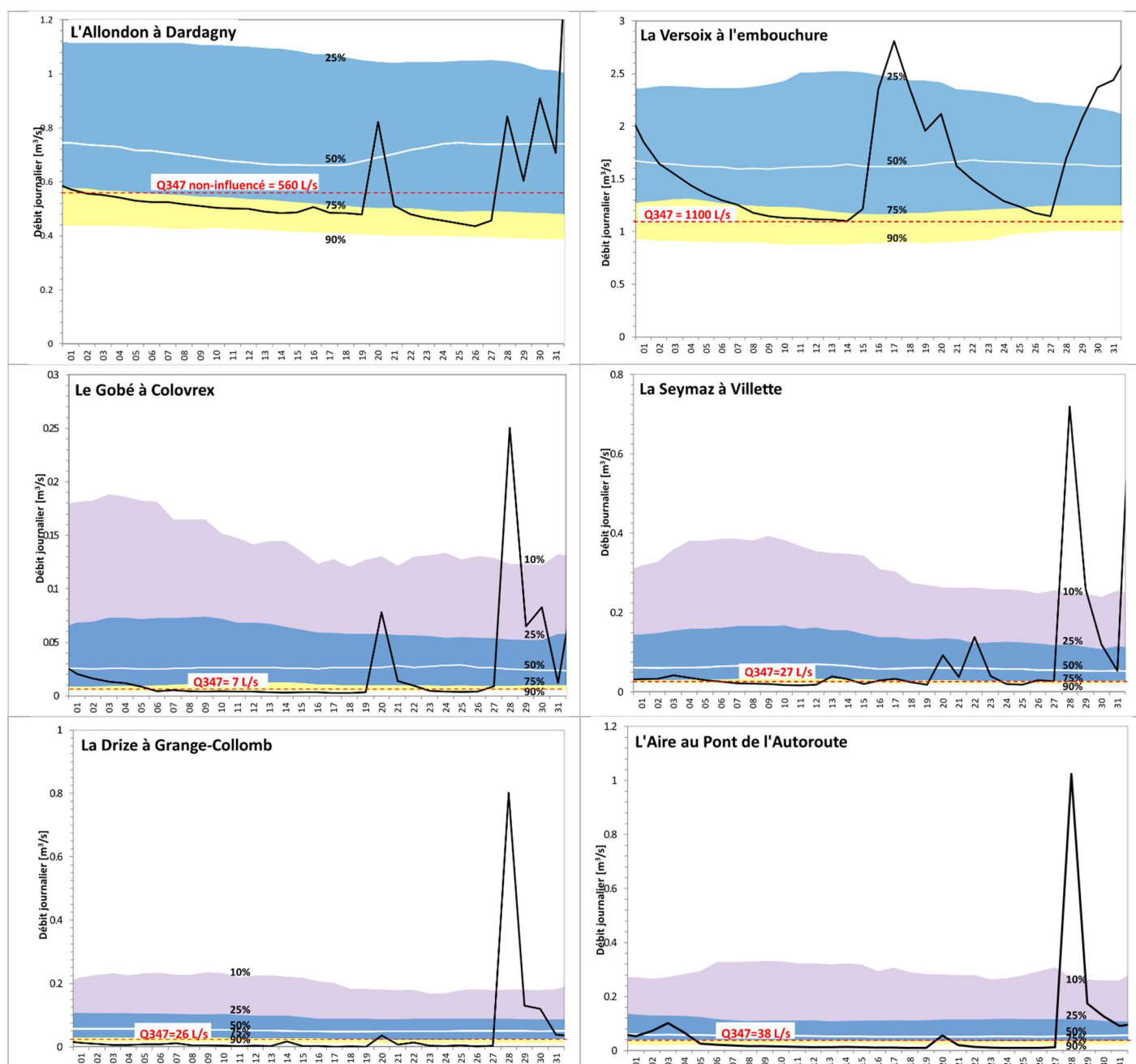
La figure ci-dessous montre que les débits mensuels des cours d'eau suivis ont été déficitaires. Les débits mensuels ont représenté entre 31% (L'Aire) à 70% de la moyenne interannuelle (La Versoix) et les temps de retour de 3,5 ans (L'Aire) et 12 ans (Le Gobé). Cette variabilité est due d'une part à la variabilité spatiale significative des précipitations et d'autre part aux caractéristiques hydrogéologiques et pédologiques des bassins versants.



Débits moyens mensuels du mois d'août 2025 et comparaison (% et SDI) aux valeurs interannuelles

## Débits journaliers

Au début du mois d'août le débit de La Drize à Grange-Collomb était déjà inférieur au Q347, alors que celui de La Seymaz, de L'Aire et de L'Allondon n'étaient que légèrement supérieurs. Comme conséquence d'une longue période avec très peu de précipitations, les cours d'eau ont connu une récession quasi-ininterrompue jusqu'au milieu du mois. La Drize à Grange-Collomb a été temporairement à sec alors que L'Aire au Pont de L'Autoroute a atteint 10 L/s (moins de 30% du Q347). Le Gobé et L'Allondon ont aussi connu un étiage sévère. D'autre part les débits de La Seymaz et de La Versoix se sont maintenus autour du Q347. L'épisode pluvieux du 19 au 21 août n'a amené qu'un répit temporaire et les conditions d'étiage sévère se sont réinstallées jusqu'à la séquence pluvieuse qui a débuté le 26 août et qui amené jusqu'à la fin du mois des précipitations abondantes. Ces précipitations ont permis de reconstituer en bonne partie les réserves hydriques des bassins versants et de mettre ainsi fin à l'étiage estival.



Débits moyens journaliers du mois d'août 2025 et comparaison aux quantiles de débit 10, 25%, 50%, 75% et 90% calculés sur une fenêtre mobile de 15 jours autour de la date (débits provisoires)