

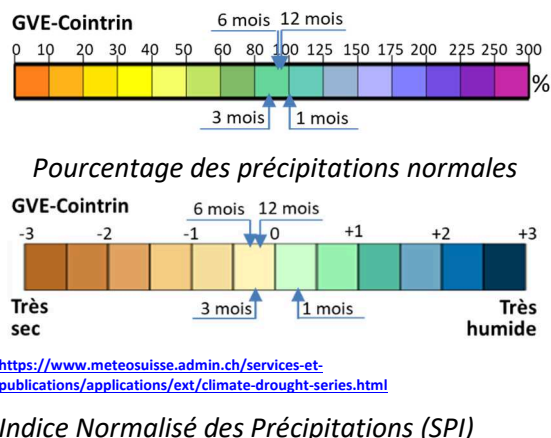
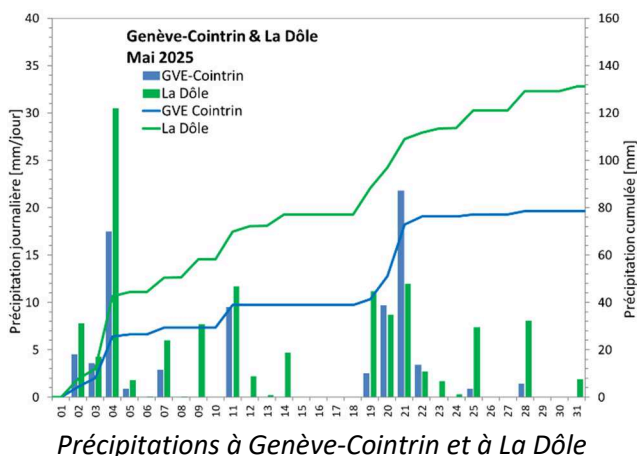
## Bulletin Hydrologique – Canton de Genève Mai 2025

### Synthèse

Le cumul mensuel des précipitations à la station Genève-Cointrin (78,6 mm) a été équivalent à la norme du mois de mai. Les débits moyens mensuels de L'Allondon et de La Versoix ont été fortement déficitaires, et ont représenté respectivement 46% et 64% des moyennes interannuelles. Leurs débits journaliers ont été inférieurs au quantile 75% de la distribution saisonnière pendant pratiquement tout le mois. Cette situation est due à des déficits significatifs accumulés pendant les mois de février à avril. La situation des cours d'eau en plaine a été meilleure avec des débits mensuels relativement proches de normes saisonnières, voire légèrement excédentaires pour La Drize et L'Aire. Les débits journaliers des cours d'eau en plaine ont été généralement compris dans la gamme médiane.

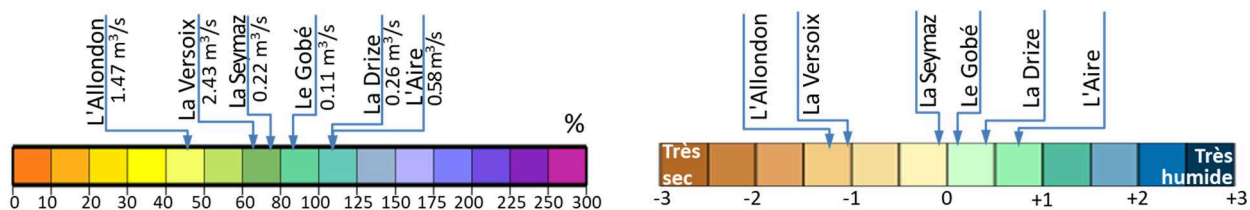
### Précipitations

Le panneau de gauche de la figure ci-dessous présente les pluies journalières et les pluies cumulées sur le mois de mai pour les stations Genève-Cointrin et La Dôle. Les cumuls mensuels de 78,6 mm et 131,1 mm ont représenté respectivement 100% et 88% de la norme mensuelle des stations. En fin de mois les indices des précipitations à Genève-Cointrin (panneau de droite) ont montré des déficits relativement faibles pour les durées d'accumulation de 3 mois à 12 mois.



### Débits Moyens Mensuels

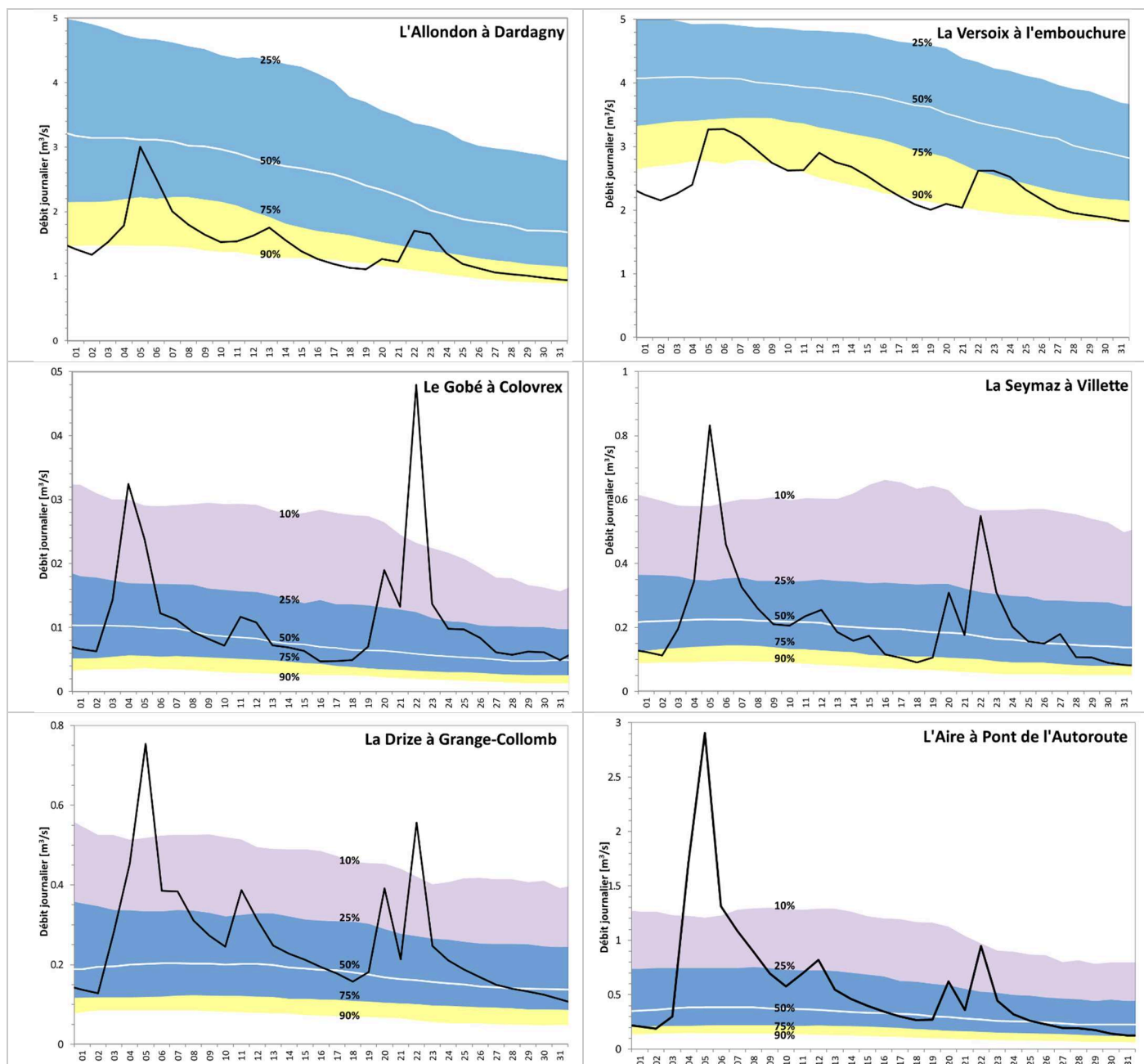
La figure ci-dessous montre que les débits moyens mensuels de L'Allondon et de La Versoix sont fortement déficitaires. Leur débit mensuel représente respectivement 46% et 64% de leur moyenne interannuelle. Ceci est dû au déficit de précipitations accumulé ces derniers mois sur le Jura. Les petits et moyens cours d'eau en plaine ont eu des débits moyens plus proches des normales interannuelles, voire légèrement excédentaires pour L'Aire et La Drize.



Débits moyens mensuels du mois de mai 2025 et comparaison (% et SDI) aux valeurs interannuelles

## Débits journaliers

Au début du mois, les débits journaliers des cours d'eau étaient inférieurs aux médianes saisonnières. Ceux de La Versoix et de L'Allondon étaient même inférieurs au quantile 90% de la distribution saisonnière. Par la suite, et malgré des précipitations relativement proches des normales, les débits journaliers des cours d'eau jurassiens n'ont pas atteint les valeurs médianes. Ils ont dépassé le quantile 75% seulement pour des courtes périodes, lors de deux épisodes pluvieux. Les cours d'eau en plaine ont bénéficié de conditions antécédentes plus favorables. Les débits se sont maintenus généralement dans la gamme médiane (entre les quantiles 75% et 25%) et ont même dépassé le quantile 10% lors des événements du 4 et 22 mai. En fin du mois les débits des cours d'eau en plaine étaient proches du quantile 75%, alors que ceux de La Versoix et de L'Allondon atteignaient le quantile 90%.



Débits moyens journaliers du mois de mai 2025 et comparaison aux quantiles de débit 10, 25%, 50%, 75% et 90% calculés sur une fenêtre mobile de 15 jours autour de la date (débits provisoires)