

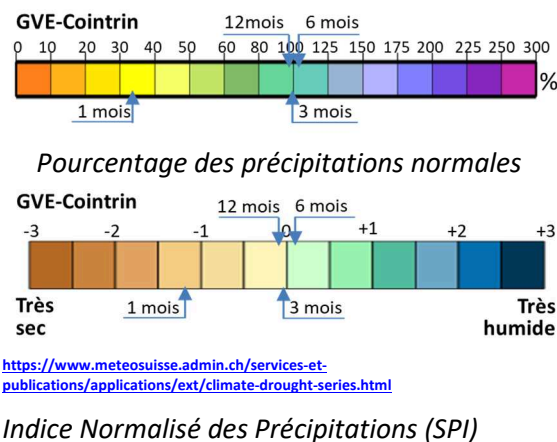
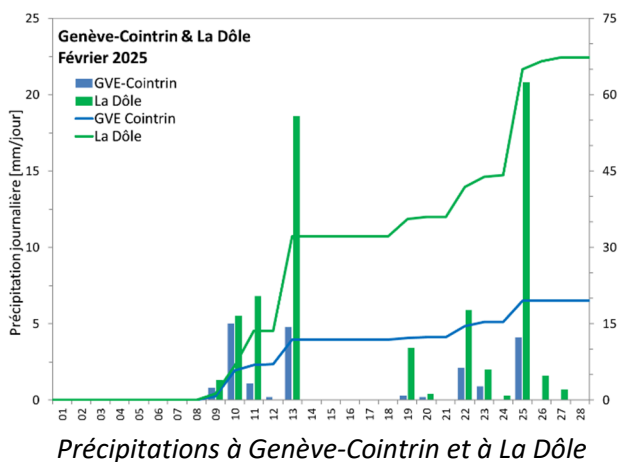
Bulletin Hydrologique – Canton de Genève Février 2025

Synthèse

À la station Genève-Cointrin le cumul mensuel des précipitations (19,5 mm) a représenté 35% de la norme du mois de février. Malgré ces précipitations fortement déficitaires, les débits moyens mensuels des petits et moyens cours d'eau ont été faiblement à modérément déficitaires. Les moyennes mensuelles ont été comprises entre 70% (Le Gobé) et 93% (La Versoix) des moyennes interannuelles, ce qui représente des valeurs proches des médianes saisonnières (temps de retour 2 ans). Cette situation est due aux précipitations abondantes tombées fin janvier. Les débits journaliers ont été généralement compris entre le quartile 25% et le quartile 75% des distributions saisonnières, tout en montrant une tendance globalement décroissante.

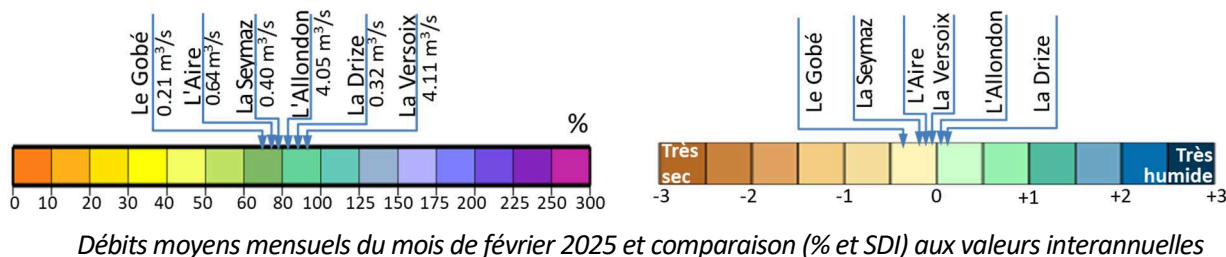
Précipitations

Le panneau de gauche de la figure ci-dessous présente les pluies journalières et les pluies cumulées sur le mois de janvier pour les stations Genève-Cointrin et La Dôle. Les cumuls mensuels de respectivement 19,5 mm et 67,3 mm ont représenté respectivement 35% et 49% de la norme mensuelle des stations. En fin de mois les indices des précipitations à Genève-Cointrin (panneau de droite) montrent un déficit important pour une durée d'accumulation d'un mois et sont très proches des normes pour les durées d'accumulation de 3 à 12 mois.



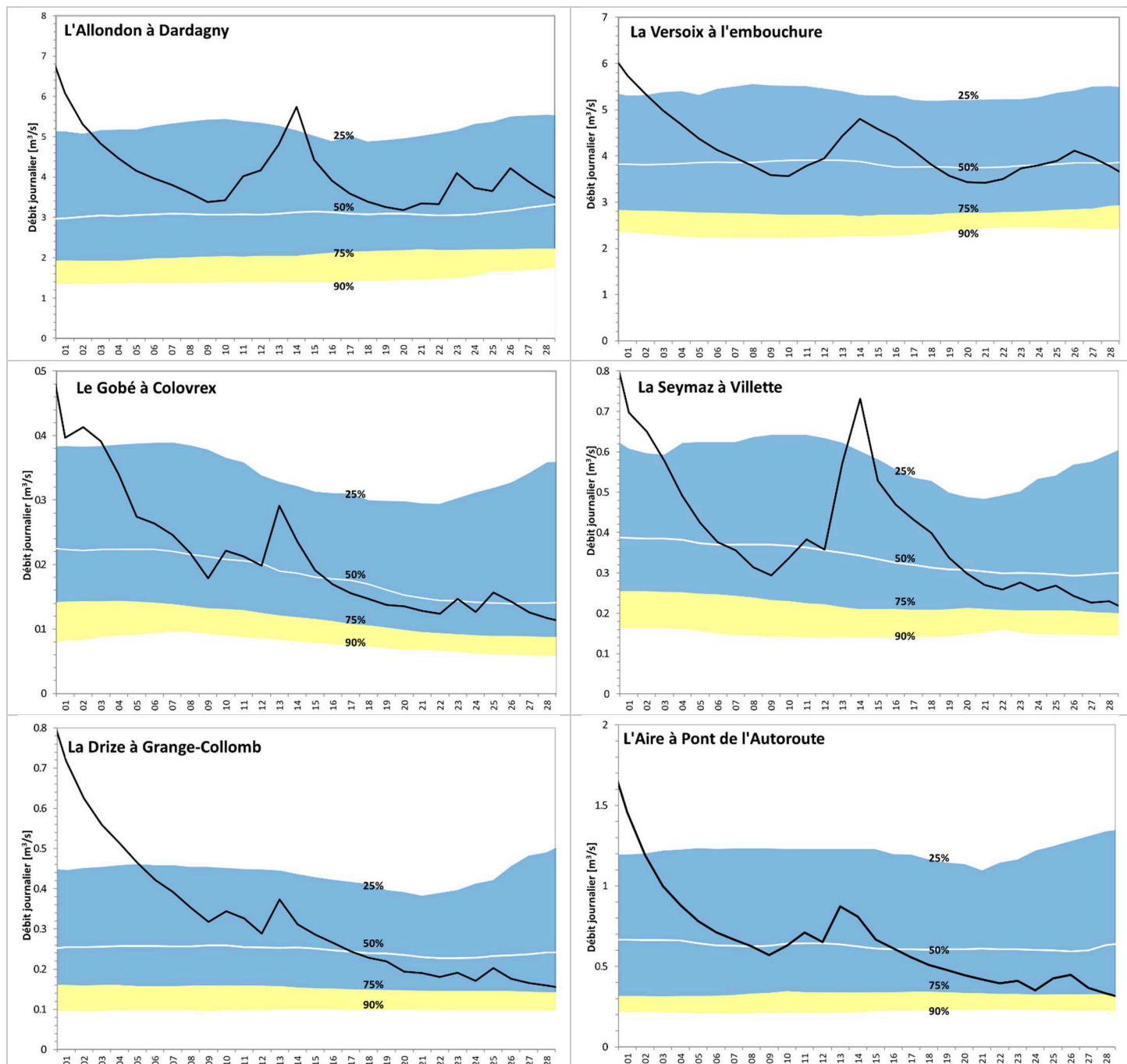
Débits Moyens Mensuels

La figure ci-dessous montre que, malgré des précipitations fortement déficitaires, les débits mensuels des petits et moyens cours d'eau du canton ont été légèrement à modérément déficitaires. Cette situation est due aux précipitations abondantes tombées fin janvier. Les débits moyens mensuels ont représenté entre 70% (Le Gobé à Colovrex) et 93% (La Versoix à l'embouchure) de la moyenne interannuelle du mois de février. Les valeurs de l'indice SDI montrent que les débits mensuels ont eu des temps de retour autour de 2 ans (valeur médiane des séries).



Débits journaliers

Suite à une fin de mois de janvier fortement arrosée, au début du mois de février les débits journaliers des cours d'eau étaient supérieurs au quartile 25% des distributions saisonnières. Par la suite, les débits journaliers ont connu une tendance générale décroissante, temporairement interrompue par les épisodes pluvieux, dont celui du 10 à 13 février. En fin de mois les débits journaliers se sont rapprochés du quartile 75% des distributions saisonnières.



Débits moyens journaliers du mois de février 2025 et comparaison aux quantiles de débit 25%, 50%, 75% et 90% calculés sur une fenêtre mobile de 15 jours autour de la date (débits provisoires)