

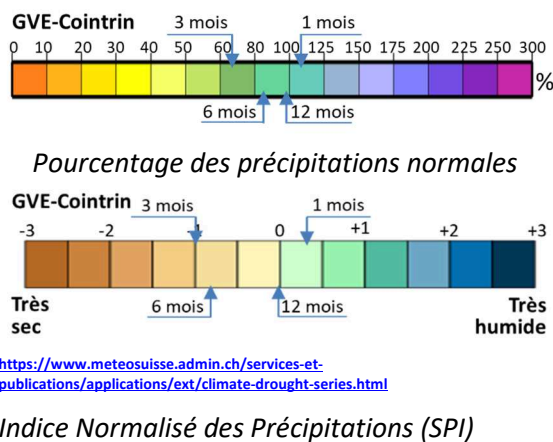
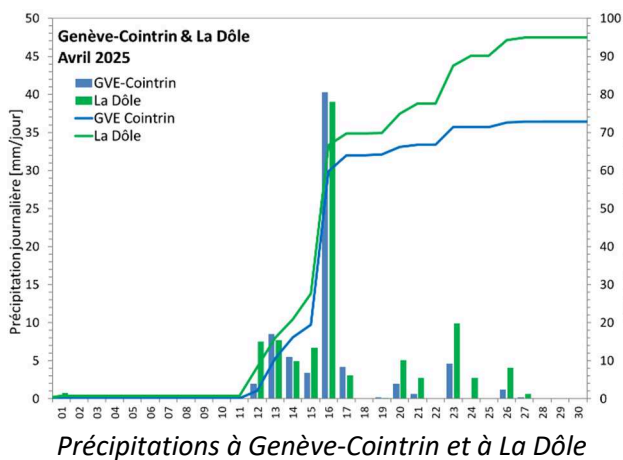
Bulletin Hydrologique – Canton de Genève Avril 2025

Synthèse

À la station Genève-Cointrin le cumul mensuel des précipitations (72,8 mm) a représenté 108% de la norme du mois d'avril. Les débits moyens mensuels ont été compris entre 52% (L'Allondon) et 91% (Le Gobé) des moyennes interannuelles. Pendant la première moitié du mois, les débits journaliers ont connu une récession prolongée et ont été inférieurs au quartile 75% de la distribution saisonnière. L'épisode pluvieux du 12 au 17 avril a provoqué une réponse modérée avec des débits journaliers dépassant largement le quantile 10% sur les cours d'eau en plaine. Les débits de pointe de la crue ont été néanmoins modestes. Par la suite les débits ont connu de nouveau une récession prolongée. En fin de mois les débits de la Versoix et de L'Allondon étaient inférieurs au quantile 90% de la distribution saisonnière.

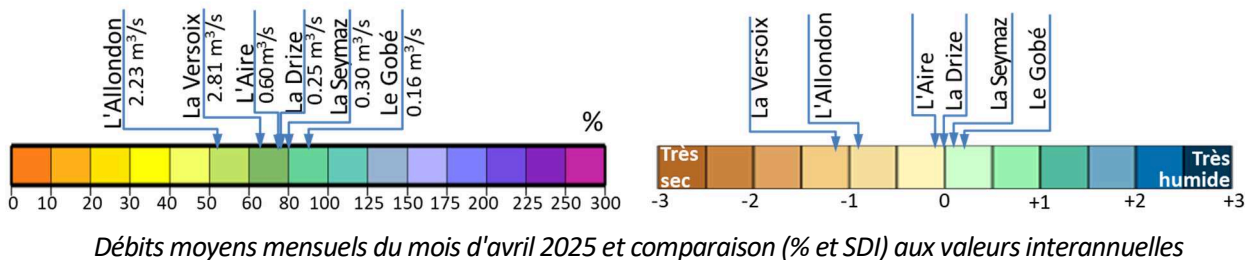
Précipitations

Le panneau de gauche de la figure ci-dessous présente les pluies journalières et les pluies cumulées sur le mois d'avril pour les stations Genève-Cointrin et La Dôle. Les cumuls mensuels de respectivement 72,8 mm et 94,9 mm ont représenté 108% et 78% de la norme mensuelle des stations. L'épisode du 12 au 17 avril a mis fin à une période de 30 jours sans pluies significatives. La moitié du cumul mensuel a été enregistrée le 16 avril. En fin de mois les indices des précipitations à Genève-Cointrin (panneau de droite) ont montré des déficits importants pour les durées d'accumulation de 3 mois et de 6 mois.



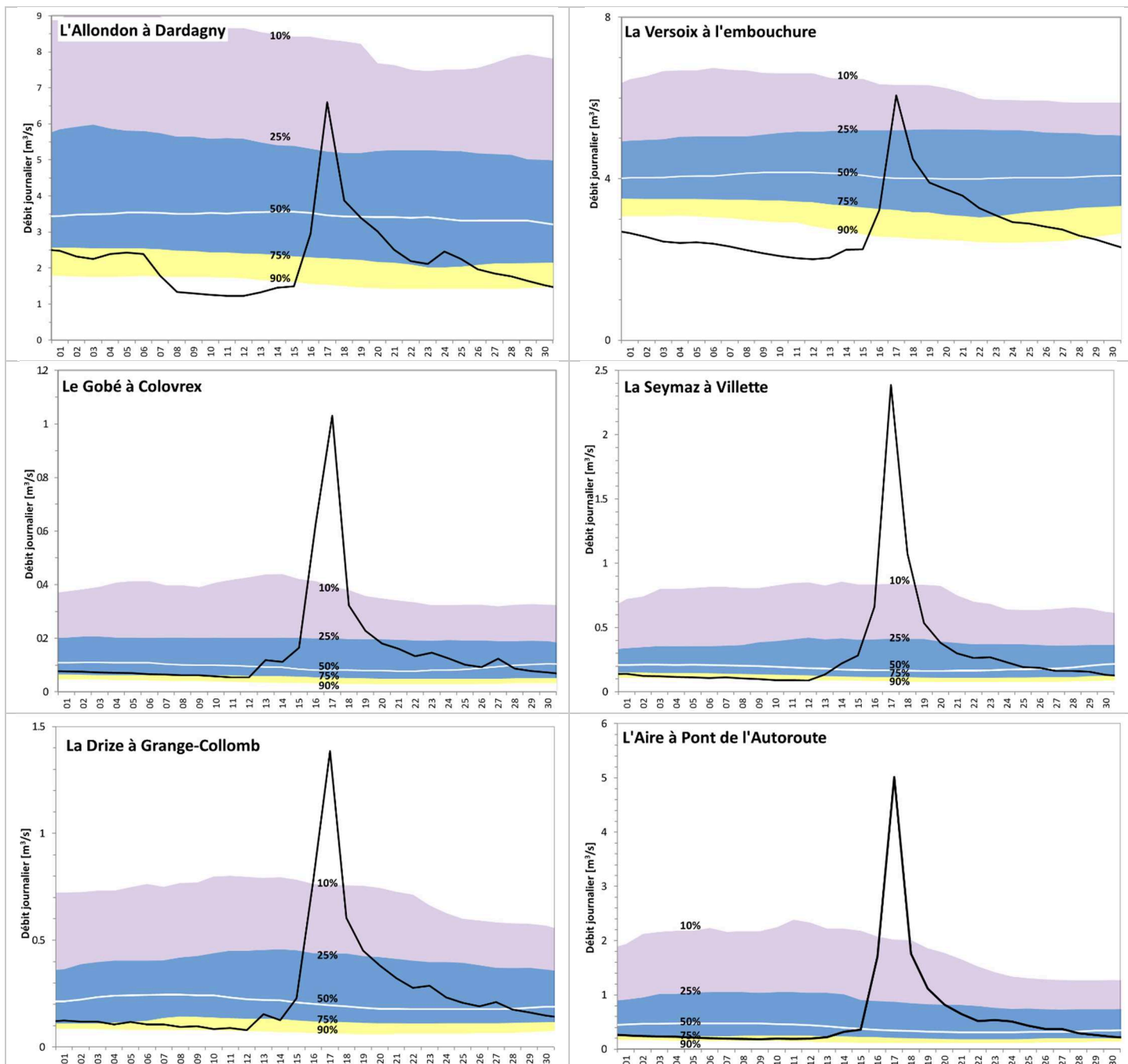
Débits Moyens Mensuels

La figure ci-dessous montre que les débits mensuels des petits et moyens cours d'eau du canton ont été modérément déficitaires. Les débits moyens mensuels ont représenté entre 52% (L'Allondon) et 91% (Le Gobé) de la moyenne interannuelle du mois d'avril. Les débits de La Seymaz (80%), de La Drize (78%) et de L'Aire (77%) ont été inférieurs aux moyennes interannuelles mais proches des médianes saisonnières. La Versoix et L'Allondon ont eu des déficits significatifs avec des temps de retour de respectivement 9 et 6 ans.



Débits journaliers

Suite à une deuxième partie du mois de mars sans précipitations, les débits journaliers des cours d'eau étaient déficitaires au début du mois d'avril. La récession s'est prolongée jusqu'au 12 avril, avec des débits proches, voire inférieurs au quantile 90% en particulier sur L'Allondon et La Versoix. L'épisode pluvieux du 12 au 17 avril a provoqué une réponse modérée sur les cours d'eau en plaine et nettement plus faible sur les cours d'eau jurassiens. Les débits de pointe de la crue ont été modestes. Par la suite les débits ont connu de nouveau une récession qui s'est prolongée jusqu'à la fin du mois. En fin de mois les débits de la Versoix et de L'Allondon étaient inférieurs au quantile 90% de la distribution saisonnière, alors que ceux des cours d'eau en plaine ont été proches du quartile 75%.



Débits moyens journaliers du mois d'avril 2025 et comparaison aux quantiles de débit 10, 25%, 50%, 75% et 90% calculés sur une fenêtre mobile de 15 jours autour de la date (débits provisoires)