

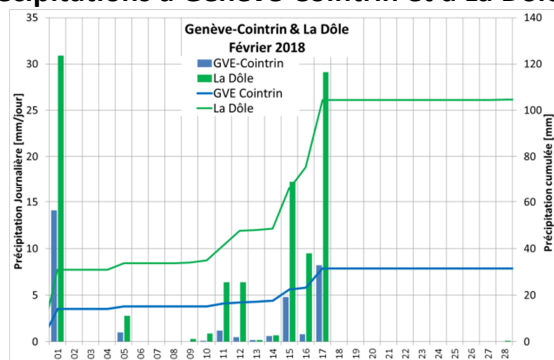
Bulletin Hydrologique – Canton de Genève

Février 2018

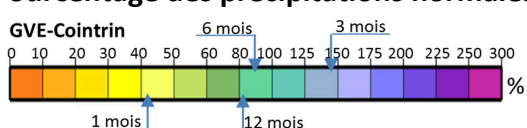
Précipitations

Le panneau de gauche de la figure ci-dessous présente les pluies journalières et les pluies cumulées sur le mois de février à Genève-Cointrin et à La Dôle. Pendant la dernière décade du mois les précipitations ont été nulles. A Cointrin les précipitations enregistrées représentent moins de moitié de la norme. A La Dôle, sur la crête du Jura, le cumul a été le triple de celui en plaine, mais reste inférieur aux normes. Le cumul sur 3 mois reste excédentaire, grâce notamment aux précipitations de janvier alors que ceux sur 6 mois et 12 mois sont inférieurs aux normes. L'événement le plus marquant du point de vue météorologique a été la vague de froid qui a affecté nos régions en fin du mois.

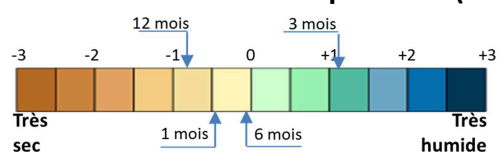
Précipitations à Genève-Cointrin et à La Dôle



Pourcentage des précipitations normales

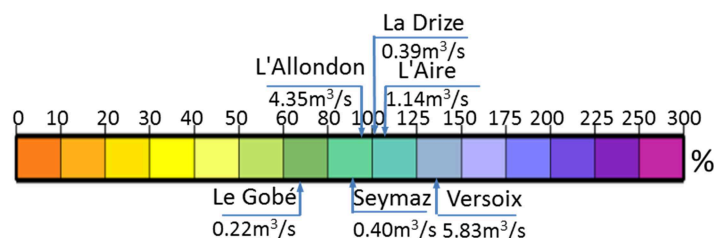


Indice Normalisé des Précipitations (SPI)



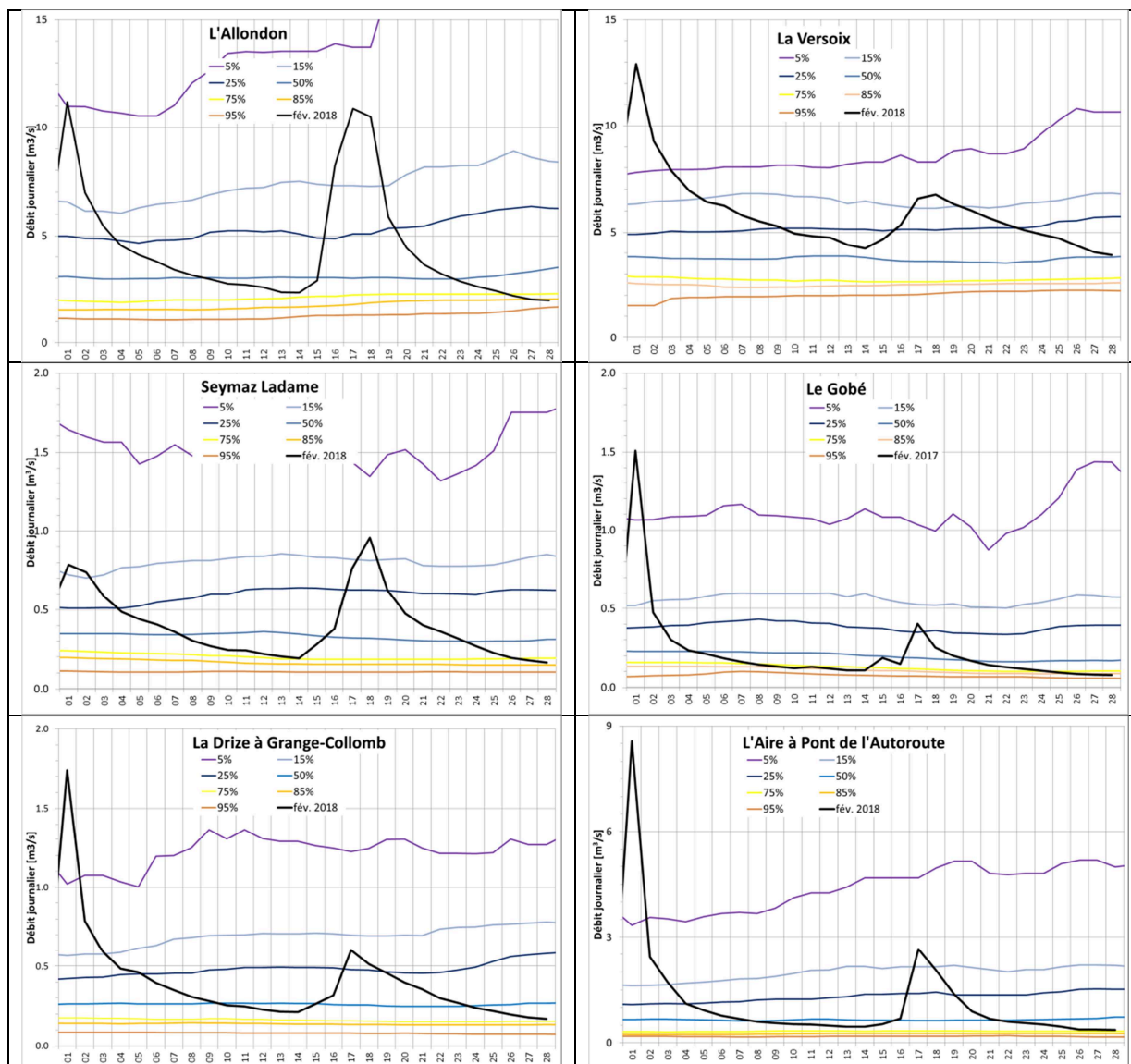
Débits Moyens Mensuels

Les débits moyens mensuels des cours d'eau suivis et leur comparaison aux moyennes mensuelles interannuelles sont présentés ci-dessous. Ces débits sont généralement proches des normes. Sur Le Gobé le déficit a été plus conséquent alors que les débits de La Versoix restent encore significativement en dessus des moyennes interannuelles.



Débits journaliers

La figure ci-dessous présente les débits moyens journaliers du mois de février et les compare aux quantiles de débit calculés sur une fenêtre mobile de 15 jours autour de la date. On constate qu'en général les débits ont été dans la gamme médiane pendant une grande partie du mois. Des crues, peu significatives en termes de débit de pointe et temps de retour, ont été enregistrées en début du mois et après l'épisode pluvieux en milieu du mois.



Conclusion

Les précipitations abondantes du janvier ont fait que les débits ont pu se maintenir dans la gamme médiane malgré des précipitations largement déficitaires en février. Il n'y a pas eu de crue ou d'étiage notable.