

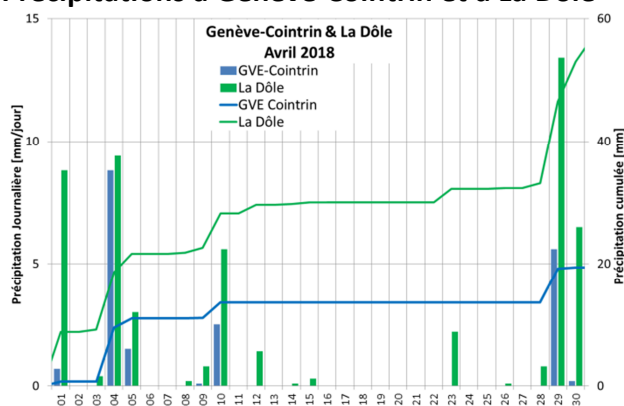
Bulletin Hydrologique – Canton de Genève

Avril 2018

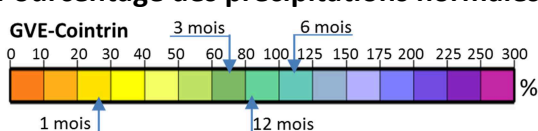
Précipitations

Le panneau de gauche de la figure ci-dessous présente les pluies journalières et les pluies cumulées sur le mois d'avril à Genève-Cointrin et à La Dôle. On constate que les précipitations ont été très faibles en avril avec le cumul à Genève-Cointrin qui représente moins de 30% de la norme mensuelle. Parmi les indices suivis (panneau de droite), seul le cumul sur 6 mois est excédentaire. A La Dôle, sur la crête du Jura, le cumul mensuel a été le triple de celui en plaine, mais représente moins de 50% de la norme mensuelle pour cette station.

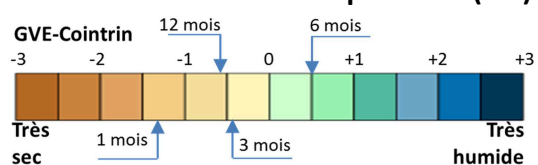
Précipitations à Genève-Cointrin et à La Dôle



Pourcentage des précipitations normales



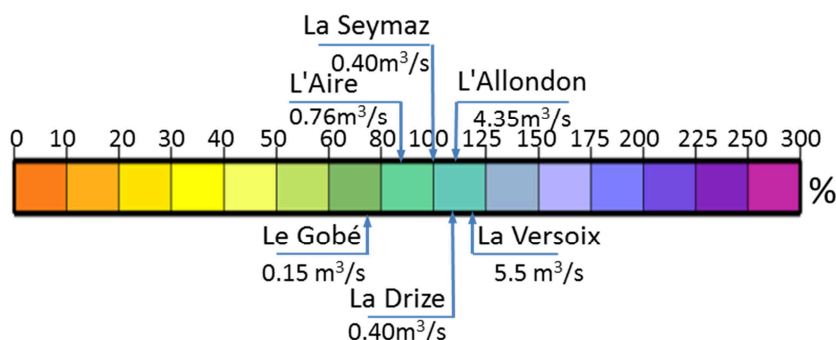
Indice Normalisé des Précipitations (SPI)



<http://www.meteosuisse.admin.ch/home/climat/le-climat-suisse-en-detail/indicateurs-de-climat/indices-de-secheresse.html?param=rainanomaly>

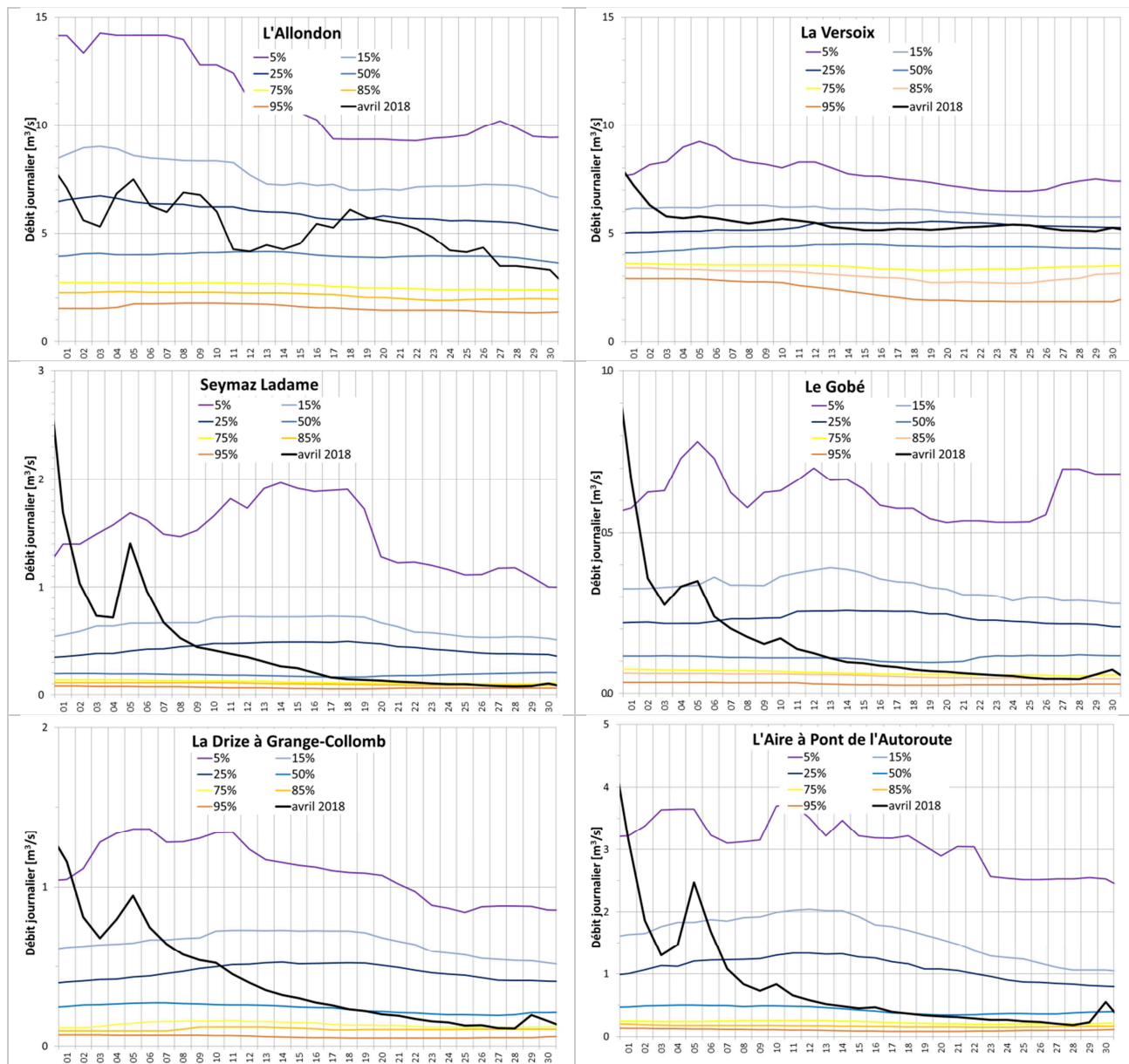
Débits Moyens Mensuels

Les débits moyens mensuels des cours d'eau suivis et leur comparaison aux moyennes mensuelles interannuelles sont présentés ci-dessous. Ces débits sont autour (+/- 25%) des moyennes mensuelles interannuelles du mois d'avril. Les débits mensuels de La Versoix et de L'Allondon ont été supérieurs aux moyennes interannuelles, alors que sur Le Gobé et L'Aire on a enregistré des débits inférieurs aux moyennes. Ces débits mensuels, importants au regard des précipitations réduites du mois, s'expliquent par la vidange des réservoirs souterrains alimentés par les précipitations abondantes du mois de mars et, dans le cas de La Versoix et de L'Allondon, par la fonte du manteau neigeux accumulé sur les hauteurs du Jura.



Débits journaliers

La figure ci-dessous présente les débits moyens journaliers du mois d'avril et les compare aux quantiles de débit calculés sur une fenêtre mobile de 15 jours autour de la date. On constate une longue récession à peine interrompue par les précipitations enregistrées en début et en fin du mois. L'hydrogramme de L'Allondon porte la signature de la fonte de neige, en milieu de mois en particulier. Si les débits de la Versoix se maintiennent en fin du mois autour du quantile 25%, ceux des autres cours d'eau se rapprochent du quantile 85%, voire passent en dessous en fin du mois.



Conclusion

Malgré des précipitations très faibles, les stocks accumulés en hiver ont permis de soutenir les débits pendant une grande partie du mois d'avril. L'évolution des débits montre une longue récession à peine interrompue par les quelques précipitations tombées notamment en début du mois. En fin du mois, les débits sont toutefois descendus à des niveaux qui montrent des déficits prononcés pour cette période de l'année, bien qu'ils restent largement supérieurs aux débits caractéristiques d'été Q347.