

Bulletin Hydrologique – Canton de Genève

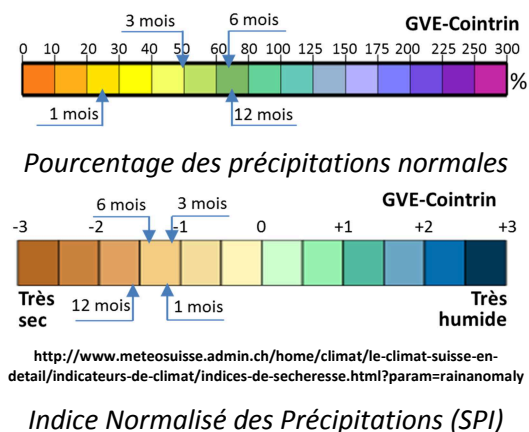
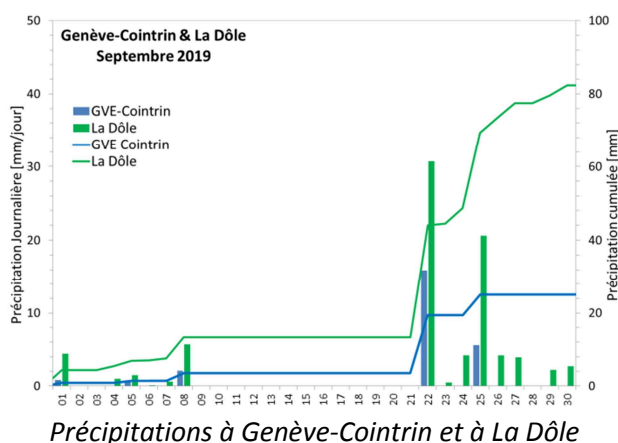
Septembre 2019

Synthèse

En septembre la pluviométrie à Genève-Cointrin a été autour de 25% de la norme. Les précipitations ont été très faibles les trois premières semaines du mois. En plaine la quasi-totalité des précipitations mensuelles a été enregistrée lors des épisodes du 22 et du 25. Les cours d'eau ont connu des étiages sévères, L'Aire et L'Allondon en particulier. Le débit de tous les cours d'eau est passé en dessous du Q347 ; ceux de La Versoix et de L'Allondon sont restés inférieurs au Q347 pendant respectivement 16 jours et 27 jours. Les débits mensuels, celui de L'Aire notamment, ont aussi été particulièrement bas pour la saison.

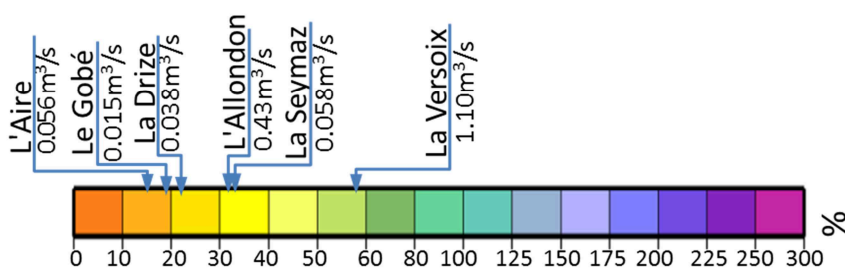
Précipitations

Le panneau de gauche de la figure ci-dessous présente les pluies journalières et les pluies cumulées sur le mois de septembre. Le cumul mensuel représente 25% de la norme à Cointrin. Les indices des précipitations (panneau de droite) montrent des déficits sévères pour toutes les durées d'accumulation, sur 12 et 6 mois en particulier. Les précipitations à La Dôle ont été nettement plus élevées mais ont représenté moins de 50% de la norme.



Débits Moyens Mensuels

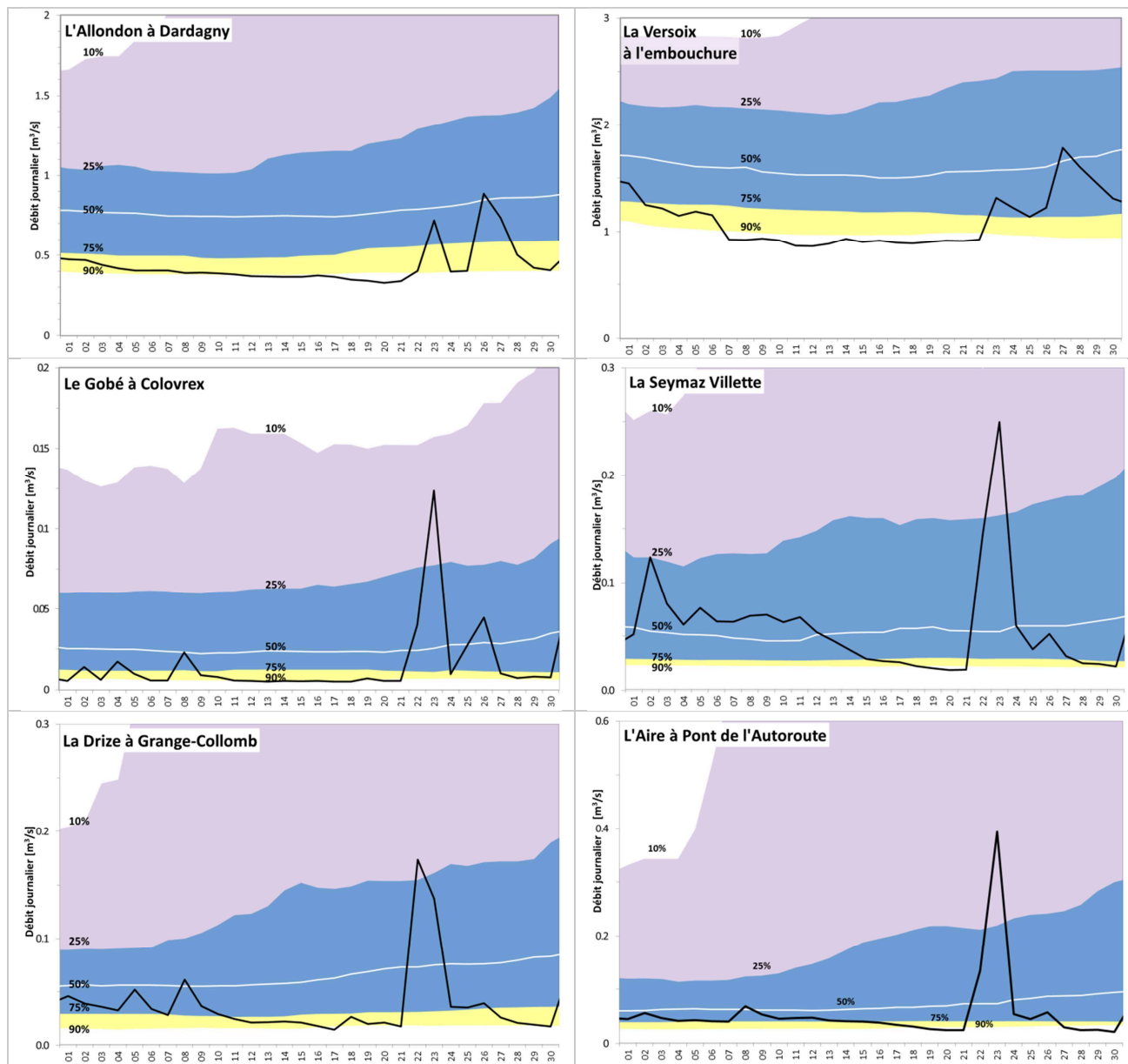
La Figure ci-dessous montre que les cours d'eau suivis ont eu des débits moyens mensuels largement inférieurs à la moyenne interannuelle, L'Aire (15%), Le Gobé (19.5%) et La Drize (22%) en particulier. La Versoix (58%) a eu la moyenne mensuelle la plus élevée. Les débits mensuels de L'Allondon et de La Seymaz ont été le tiers de leurs moyennes mensuelles interannuelles respectives.



Débits moyens mensuels du mois de septembre et comparaison aux moyennes mensuelles interannuelles

Débits journaliers

A part la modeste crue du 22-23 septembre, les débits journaliers des cours d'eau ont été inférieurs à leur médiane. Les cours d'eau ont connu une récession sévère en milieu du mois ; les débits journaliers ont été largement inférieurs au débit caractéristique d'étiage Q347. Ainsi les débits journaliers minimum de L'Aire et de L'Allondon ont atteint moins de 60% de leur Q347 respectif.



Débits moyens journaliers du mois de septembre et comparaison aux quantiles (10%, 25%, 50%, 75% et 90%) de débit calculés sur une fenêtre mobile de 15 jours autour de la date