

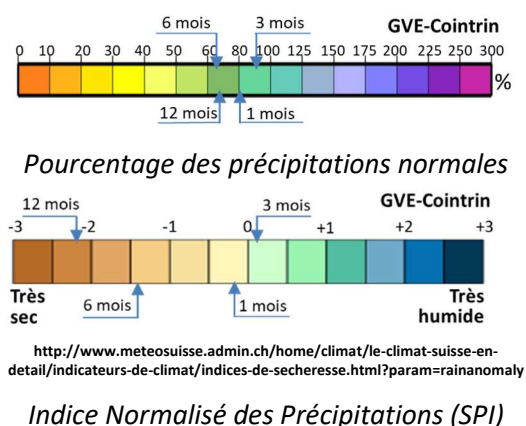
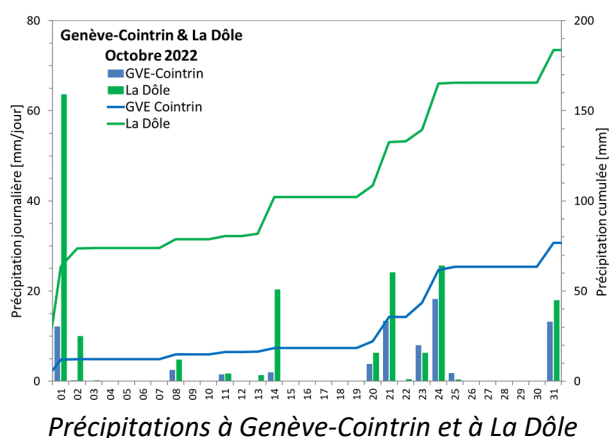
## Bulletin Hydrologique – Canton de Genève Octobre 2022

### Synthèse

Les précipitations ont été modérément déficitaires en plaine et légèrement supérieures aux normes sur les hauteurs. Du point de vue hydrologique, ce mois d'octobre a été caractérisé par la reconstitution des réserves hydriques des bassins versants et par le rétablissement d'un écoulement plus proche des normales saisonnières. A l'exception de La Versoix, les débits mensuels des cours d'eau sont néanmoins restés en dessous des moyennes interannuelles. Sur La Drize et sur L'Aire les déficits d'écoulement sont restés préoccupants pendant les deux premières décades du mois, mais la situation s'est nettement améliorée pendant la troisième.

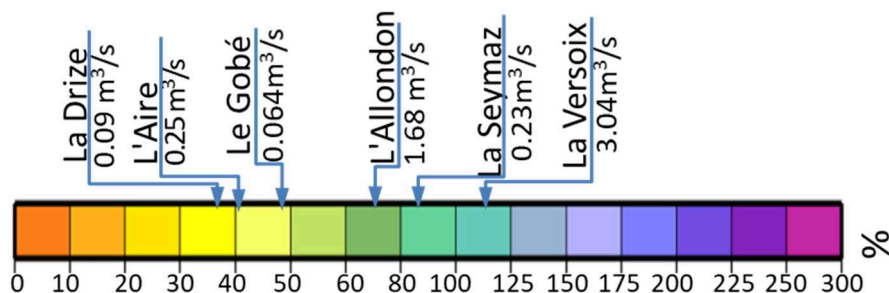
### Précipitations

Le panneau de gauche de la figure ci-dessous présente les pluies journalières et les pluies cumulées sur le mois d'octobre. A Genève-Cointrin le cumul mensuel a été de 76.8mm, ce qui représente 80% de la norme. Les indices des précipitations ont été encore fortement déficitaires pour les durées d'accumulation supérieures à 3 mois. A la Dôle les précipitations ont représenté 107% de la norme.



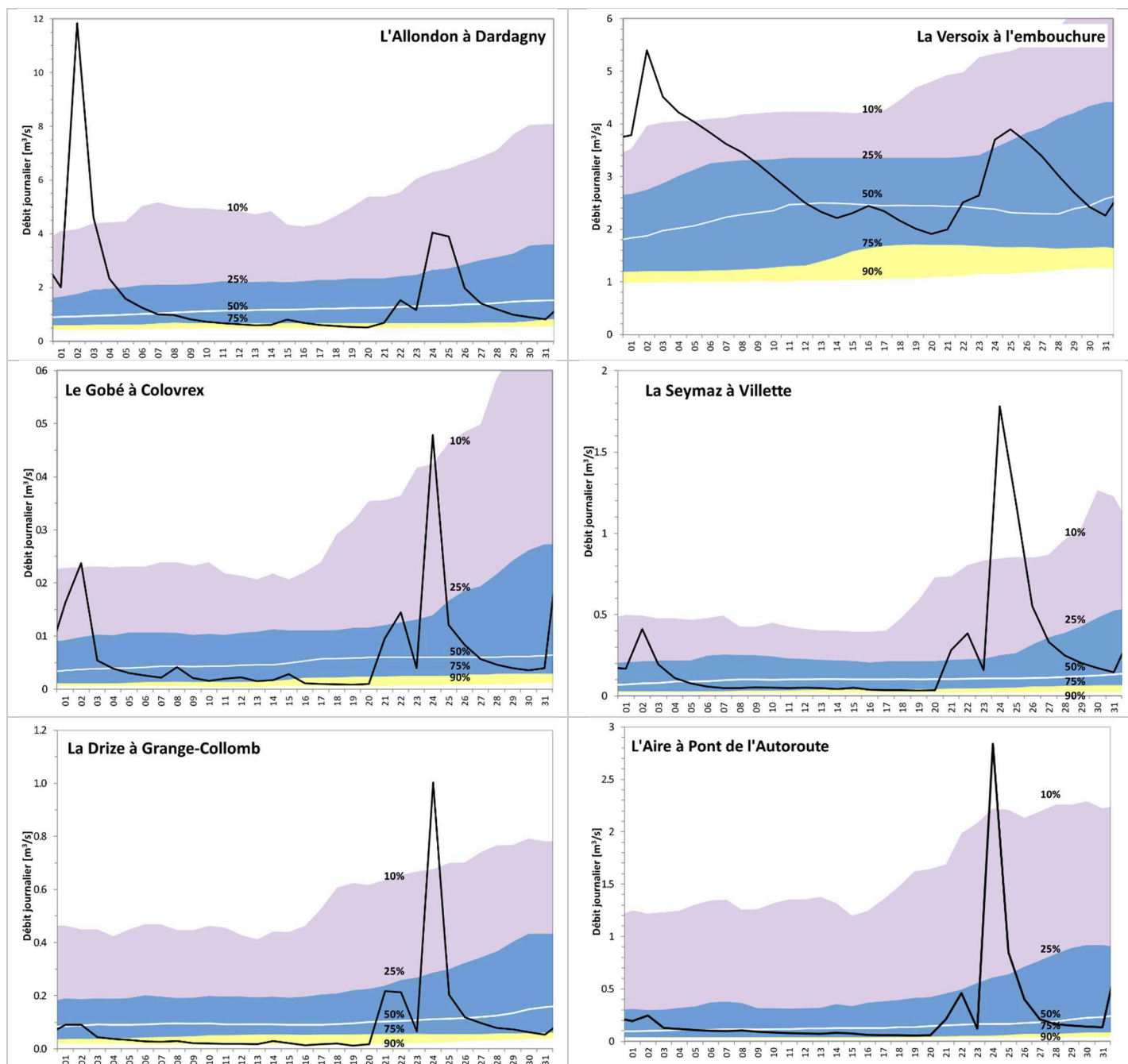
### Débits Moyens Mensuels

La Figure ci-dessous montre que, suite aux précipitations sur les hauteurs du Jura, La Versoix et L'Allondon ont retrouvé des débits mensuels plus proches des normales de saison, alors que ces cours d'eau avaient subi un étiage exceptionnel pendant les mois d'été. Les débits du Gobé et de La Seymaz montrent des déficits modérés, tandis que La Drize et L'Aire ont encore eu des déficits d'écoulement importants.



## Débits journaliers

Le mois d'octobre a débuté avec une réponse hydrologique significative sur L'Allondon et La Versoix suite à un épisode pluvieux important sur les hauteurs du Jura. Par la suite, les débits journaliers des cours d'eau jurassiens se sont généralement situés dans la gamme médiane (entre les quantiles 75% et 25%). Les précipitations du début du mois ont été nettement plus faibles en plaine, ce qui a maintenu une situation déficitaire sur les bassins versants qui s'y trouvent, tout particulièrement sur La Drize. Cette situation s'est accentuée jusqu'à l'épisode pluvieux du 20 à 24 octobre qui a amené entre 40 et 60 mm de pluie en plaine. La réponse hydrologique des bassins versant indique que cet épisode a reconstitué la réserve hydrique des sols et a permis de soutenir l'écoulement de base des cours d'eau.



*Débits moyens journaliers du mois d'octobre 2022 et comparaison aux quantiles (10%, 25%, 50%, 75%, 90%) de débit calculés sur une fenêtre mobile de 15 jours autour de la date*