

## Bulletin Hydrologique – Canton de Genève

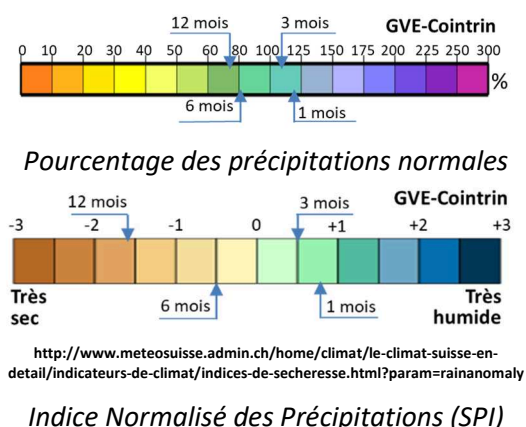
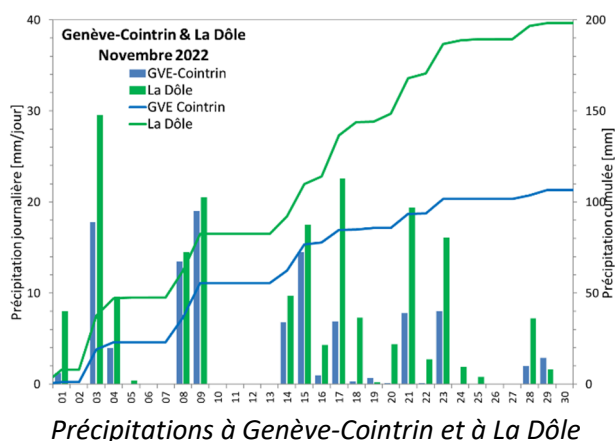
### Novembre 2022

#### Synthèse

Les précipitations du mois de novembre ont été bien réparties dans le temps, avec un cumul mensuel légèrement supérieur aux normes. Les réserves hydriques des bassins versants ont été reconstituées et les débits mensuels sont proches des normales saisonnières, bien que légèrement déficitaires pour une majorité des cours d'eau suivis. Les débits journaliers ont été généralement supérieurs au quantile 50%; les débits des cours d'eau en plaine ont dépassé le quantile 10% lors de l'épisode du 9-10 novembre. Les débits de pointe ont été néanmoins modestes.

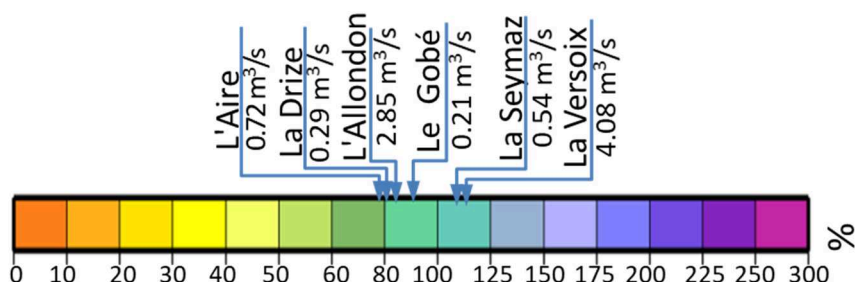
#### Précipitations

Le panneau de gauche de la figure ci-dessous présente les pluies journalières et les pluies cumulées sur le mois de novembre. A Genève-Cointrin le cumul mensuel a été de 106mm, ce qui représente 120% de la norme. Les précipitations ont été réparties sur l'ensemble du mois avec des cumuls journaliers modérés. Les indices des précipitations pour les durées d'accumulation de 1 et 3 mois ont été légèrement excédentaires, alors qu'ils restent encore déficitaires pour 6 et surtout 12 mois. A la Dôle les précipitations ont représenté 107% de la norme.



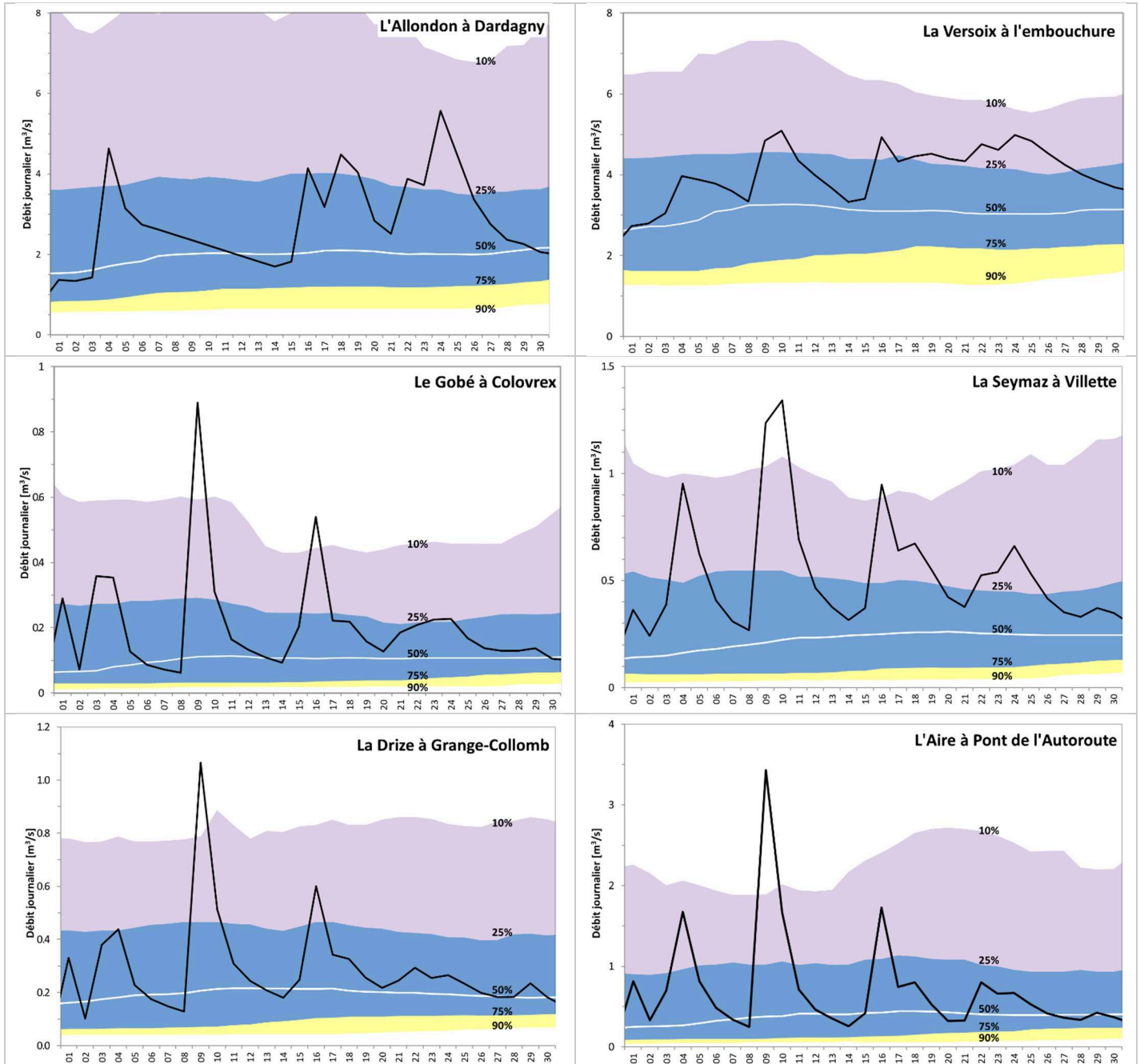
#### Débits Moyens Mensuels

La Figure ci-dessous montre que les petits et moyens cours d'eau du canton ont retrouvé des débits mensuels proches des normales saisonnières. Alors que L'Aire (78%), La Drize (80%), L'Allondon (82%) et Le Gobé (90%) ont eu des débits encore légèrement déficitaires par rapport à leur moyenne interannuelle, ceux de La Seymaz (108%) et de La Versoix (112%) ont été légèrement excédentaires.



## Débits journaliers

Le mois de novembre a été caractérisé par des débits journaliers généralement supérieurs à la médiane (quantile 50%). Les nombreux épisodes pluvieux du mois ont eu des cumuls de précipitations modérés et ont provoqué des réponses hydrologiques relativement modestes. En plaine, les débits de pointe les plus importants ont été enregistrés lors de l'épisode du 9-10 novembre. Les bassins jurassiens ont été caractérisés par une amplitude réduite des variations de débit.



*Débits moyens journaliers du mois de novembre 2022 et comparaison aux quantiles (10%, 25%, 50%, 75%, 90%) de débit calculés sur une fenêtre mobile de 15 jours autour de la date*