

## Bulletin Hydrologique – Canton de Genève

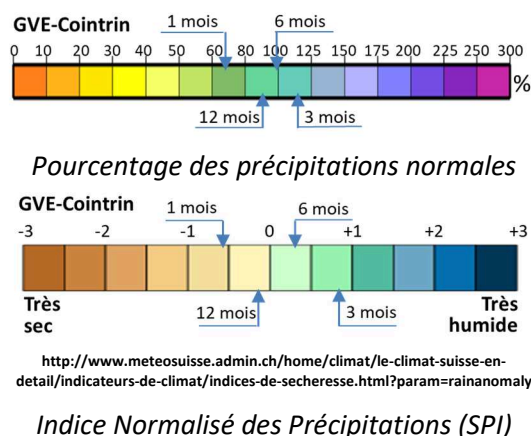
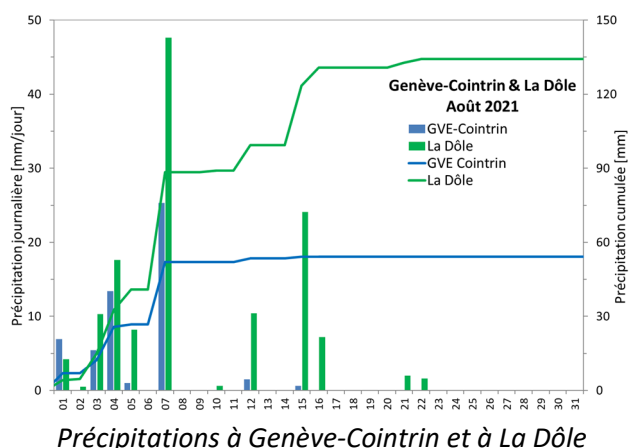
### Août 2021

#### Synthèse

Les précipitations du mois d'août ont été déficitaires. Malgré cette situation le débit moyen des cours d'eau a été excédentaire, voire fortement excédentaire. Cette situation est due aux fortes précipitations du mois de juillet. Le débit moyen mensuel de L'Aire a été presque le triple de la moyenne interannuelle, alors que celui du Gobé, de La Drize et de La Seymaz a été le double. L'Allondon (158%) et La Versoix (153%) ont aussi eu des excédents significatifs. Après des crues modérées pendant la première semaine du mois, les cours d'eau ont connu une longue récession jusqu'à la fin du mois.

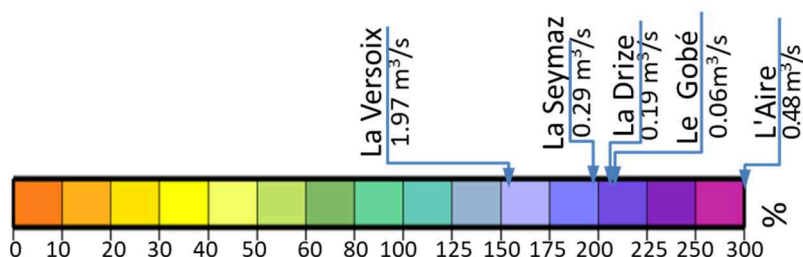
#### Précipitations

Le panneau de gauche de la figure ci-dessous présente les pluies journalières et les pluies cumulées sur le mois d'août. A Genève-Cointrin le cumul mensuel a été de deux-tiers de la norme. En plaine la quasi-totalité des précipitations ont été enregistrées pendant la première semaine du mois et ont fait suite à un mois de juillet fortement arrosé. A la fin du mois les indices des précipitations à Genève-Cointrin (panneau de droite) étaient excédentaires pour une durée d'accumulation de 3 mois et proches des normes pour 6 et 12 mois. Les précipitations à la Dôle ont atteint 134mm.



#### Débits Moyens Mensuels

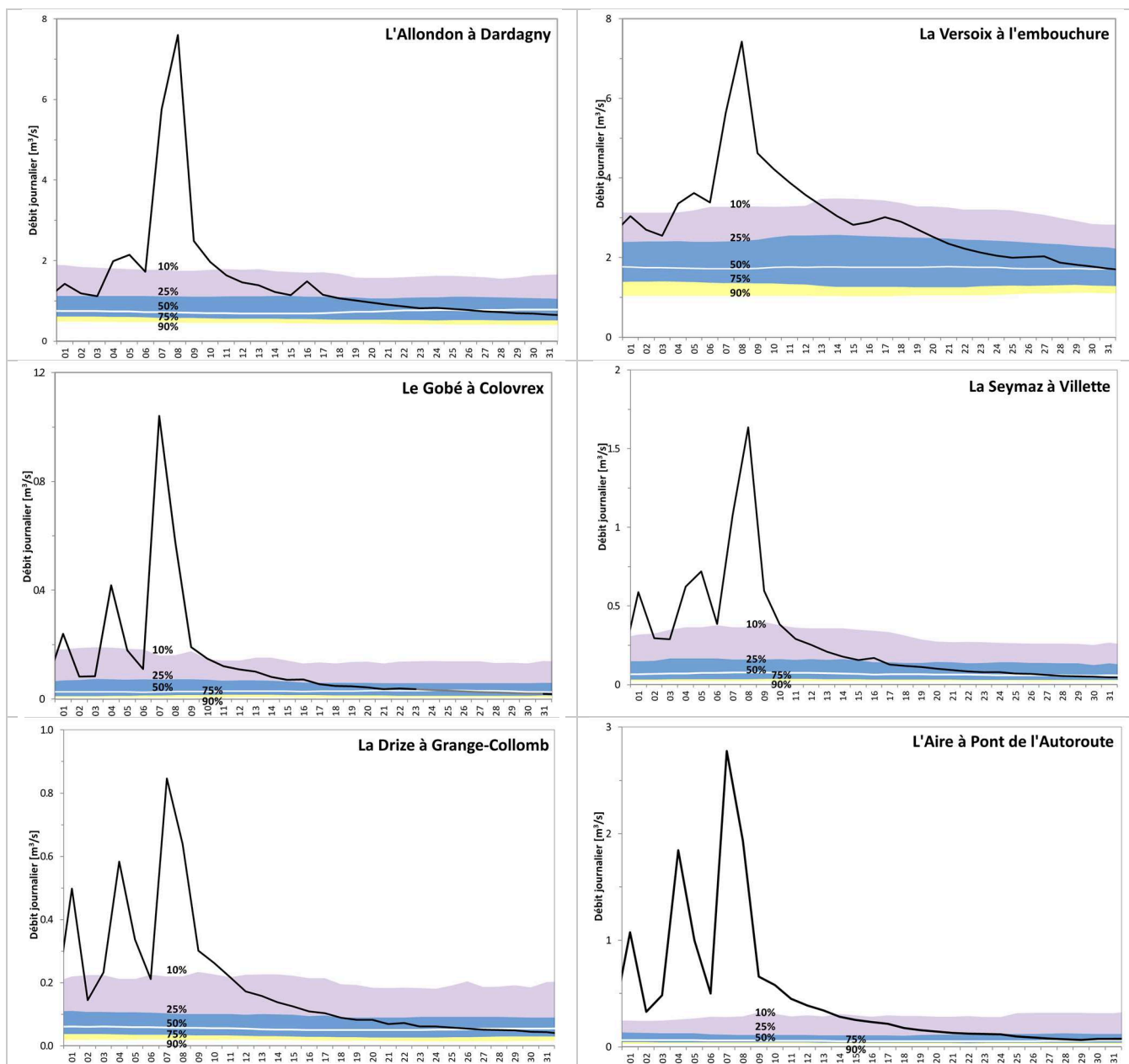
Malgré une précipitation mensuelle déficitaire, le débit moyen mensuel a été largement excédentaire. Ceci est dû à un état antécédent d'humidité particulièrement élevé pour la saison. La Figure ci-dessous montre que le débit moyen de L'Aire (317%) a été plus du triple de la moyenne interannuelle, alors que le débit a été le double de la moyenne sur Le Gobé (210%), La Drize (207%) et La Seymaz (198%). Les excédents des cours d'eau jurassiens L'Allondon (158%) et La Versoix (153%) ont été moindres mais significatifs.



Débits moyens mensuels du mois d'août 2021 et comparaison aux moyennes mensuelles interannuelles

## Débits journaliers

Le débit journalier des cours d'eau suivis a été supérieur à la valeur médiane pendant la quasi-totalité du mois d'août. Il a été approché, voire atteint sur certains cours d'eau, en fin de mois. Pendant la première décennie du mois les débits ont été élevés pour cette période de l'année, culminant avec l'événement du 7 août. Après cette date les cours d'eau du canton ont connu une récession pratiquement ininterrompue.



Débits moyens journaliers du mois d'août 2021 et comparaison aux quantiles (10%, 25%, 50%, 75% et 90%) de débit calculés sur une fenêtre mobile de 15 jours autour de la date