

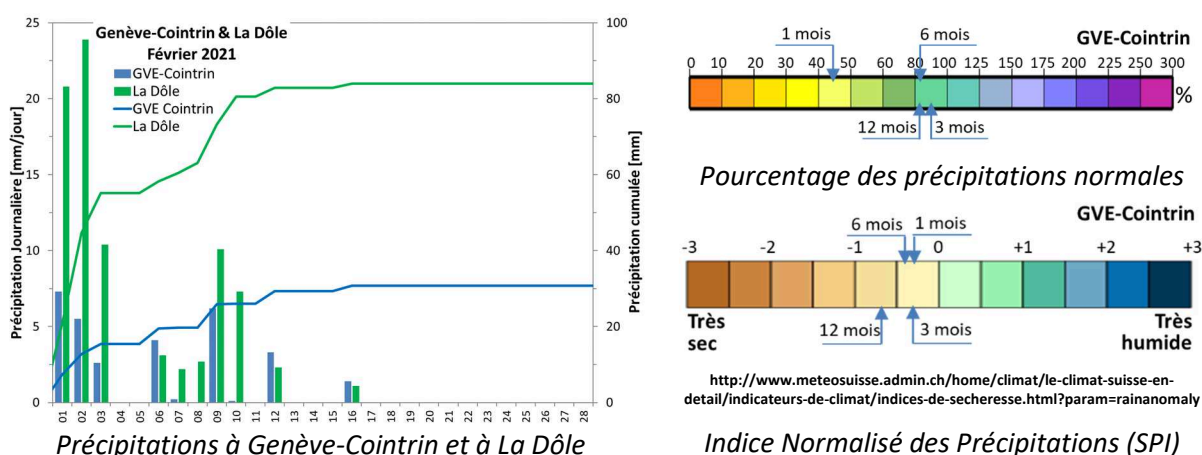
## Bulletin Hydrologique – Canton de Genève Février 2021

### Synthèse

La pluviométrie du mois de février a été déficitaire, avec des précipitations qui ont représenté autour de la moitié de la norme. Le débit moyen mensuel des cours d'eau suivis a été néanmoins excédentaire, en particulier celui des bassins versants jurassiens. Les débits moyens mensuels ont été compris entre 113% (Le Gobé) et 148% (L'Allondon) des moyennes interannuelles. Ces excédents s'expliquent par les fortes précipitations enregistrées fin janvier.

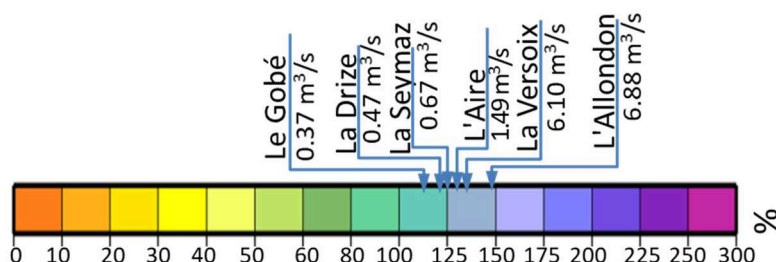
### Précipitations

Le panneau de gauche de la figure ci-dessous présente les pluies journalières et les pluies cumulées sur le mois de février. Les cumuls ont été largement inférieurs aux normes. Les précipitations sont tombées dans leur quasi-intégralité pendant la première moitié du mois. Fin février les indices des précipitations à Genève-Cointrin (panneau de droite) étaient déficitaires pour toutes les durées d'accumulation.



### Débits Moyens Mensuels

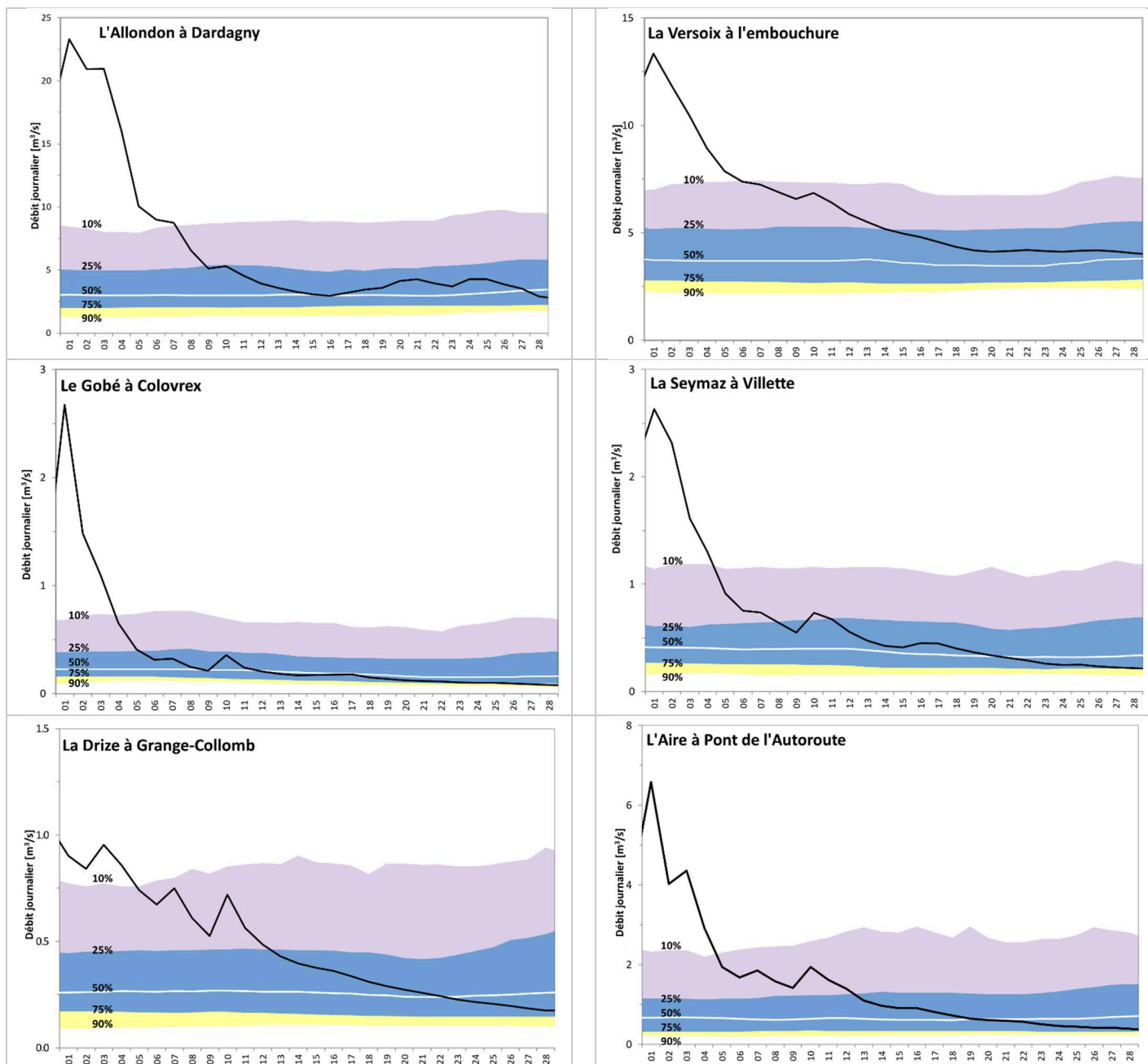
La Figure ci-dessous montre que, malgré des précipitations mensuelles inférieures aux normes, le débit moyen mensuel des cours d'eau a été supérieur aux moyennes interannuelles. Ceci s'explique par les fortes précipitations enregistrées fin-janvier. Les dépassements les plus importants ont été enregistrés sur les cours d'eau jurassiens : L'Allondon (148%) et La Versoix (136%). Les débits de L'Aire, de La Drize et de La Seymaz ont été compris entre 132% et 122% de leur moyenne interannuelle, alors que l'excédent du Gobé (113%) a été le plus réduit.



Débits moyens mensuels du mois de février 2021 et comparaison aux moyennes mensuelles interannuelles

## Débits journaliers

En début du mois, suite à des précipitations relativement abondantes tombées sur des sols déjà passablement gorgés d'eau, les débits journaliers ont été largement supérieurs au quantile 10%. Par la suite les débits des cours d'eau suivis ont connu une récession prolongée, à peine interrompue par les précipitations plus faibles qui sont tombées jusqu'au milieu du mois. A partir du milieu du mois les débits ont été compris dans la gamme médiane.



*Débits moyens journaliers du mois de février 2021 et comparaison aux quantiles (10%, 25%, 50%, 75% et 90%) de débit calculés sur une fenêtre mobile de 15 jours autour de la date*