

## Bulletin Hydrologique – Canton de Genève

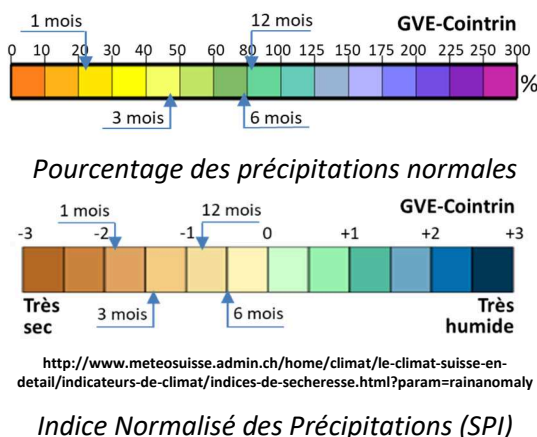
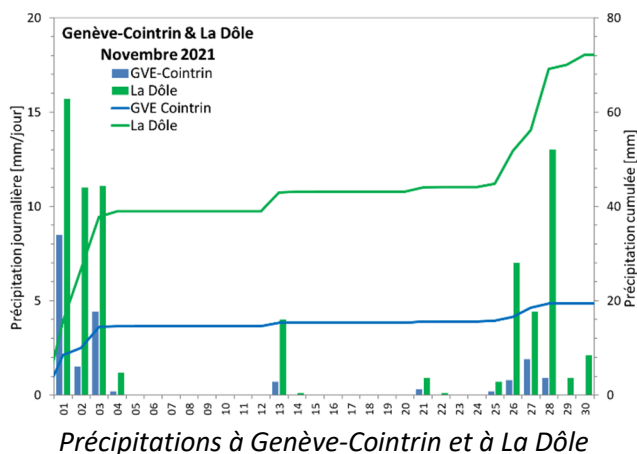
### Novembre 2021

#### Synthèse

Le cumul mensuel de précipitations a été fortement déficitaire. Il a atteint 20 mm à Genève-Cointrin. En plaine la majorité des précipitations est tombée les trois premiers jours du mois. Les débits mensuels moyens ont été compris entre 30% (Le Gobé) et 68% (L'Aire) des moyennes interannuelles. A l'échelle journalière les cours d'eau ont connu une longue récession pendant tout le mois. A la fin du mois les débits journaliers étaient fortement déficitaires. Ceux de La Versoix et L'Allondon se rapprochaient du Q347.

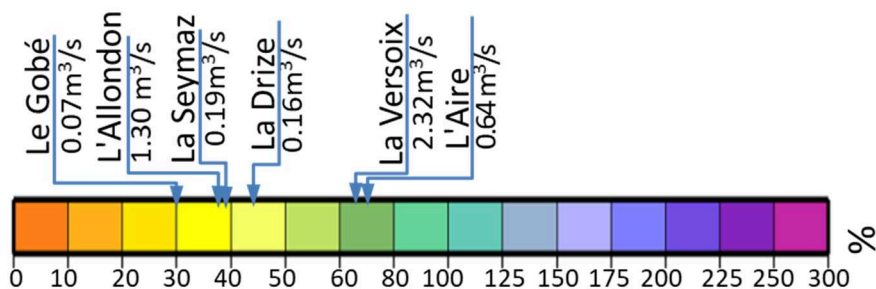
#### Précipitations

Le panneau de gauche de la figure ci-dessous présente les pluies journalières et les pluies cumulées sur le mois d'octobre. A Genève-Cointrin le cumul mensuel a été moins du quart de la norme. A la fin du mois les indices des précipitations à Genève-Cointrin (panneau de droite) étaient déficitaires pour toutes les durées d'accumulation, voire fortement déficitaires pour 1 et 3 mois. Les précipitations à la Dôle ont aussi été déficitaires.



#### Débits Moyens Mensuels

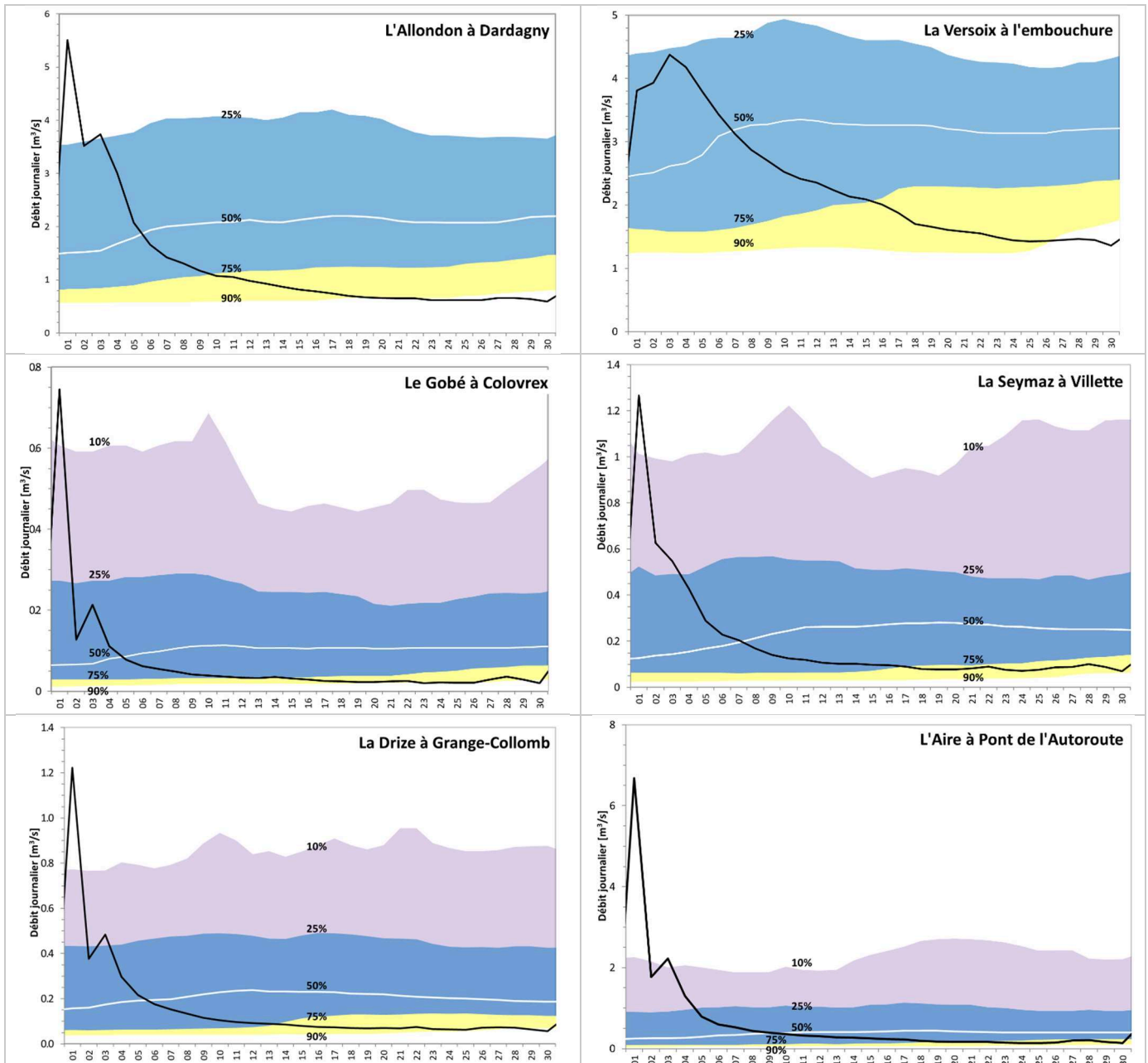
Les débits moyens mensuels ont été compris entre le tiers et les deux tiers des normes. Les précipitations relativement abondantes tombées fin octobre ont contribué au soutien des débits. La Figure ci-dessous montre que seuls le débit moyen de L'Aire (68%) et celui de La Versoix (64%) ont été supérieurs à la moitié de leur moyenne mensuelle interannuelle, alors que ceux de La Drize (43%), de La Seymaz (39%), de L'Allondon (38%) et du Gobé (30%) ont été fortement déficitaires.



Débits moyens mensuels du mois de novembre 2021 et comparaison aux moyennes mensuelles interannuelles

## Débits journaliers

Les précipitations tombées fin octobre et début novembre ont provoqué une réaction hydrologique relativement faible avec un maximum enregistré le 1<sup>er</sup> novembre. Elles ont néanmoins permis de reconstituer les réserves hydriques des bassins versants et de soutenir les débits des cours d'eau pendant le reste du mois, caractérisé par des précipitations très faibles. A partir du milieu du mois de novembre les débits journaliers ont été généralement inférieurs au quantile 75%. Les débits des cours d'eau de plaine ont été néanmoins supérieurs, voire largement supérieurs, au débit caractéristique d'étiage Q347. D'autre part, les débits journaliers de L'Allondon et de La Versoix se sont rapproché du Q347, ce qui est peu habituel à cette période de l'année.



*Débits moyens journaliers du mois de novembre 2021 et comparaison aux quantiles (10%, 25%, 50%, 75% et 90%) de débit calculés sur une fenêtre mobile de 15 jours autour de la date*