

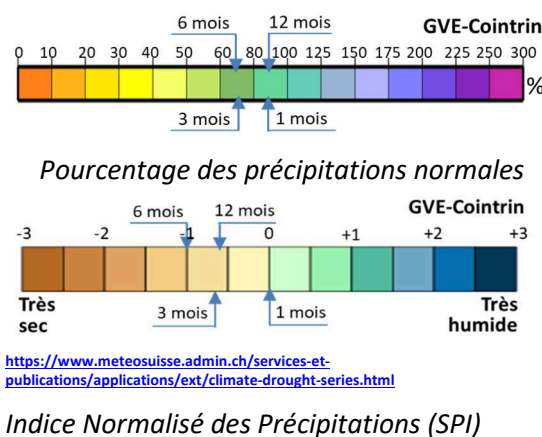
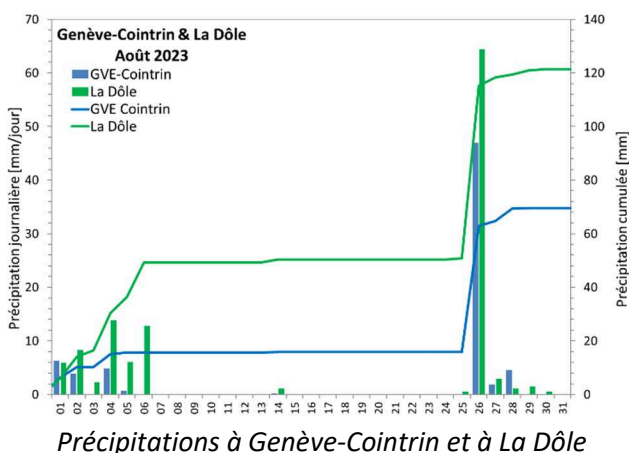
Bulletin Hydrologique – Canton de Genève Août 2023

Synthèse

A Genève-Cointrin le cumul mensuel (69,5 mm) a représenté 86% de la norme. La majorité des précipitations est tombée du 26 au 28 août. Avant cet épisode les déficits pluviométriques ont été très importants. Les débits moyens mensuels des petits et moyens cours d'eau en plaine ont été compris entre 37% (L'Aire) et 56% (La Versoix) de leur moyenne interannuelle. Les cours d'eau ont connu une situation d'étiage très sévère avec des débits largement inférieurs au Q347 et au quantile 90% de la distribution saisonnière pendant une grande partie du mois. L'intensité de l'étiage a été maximale le 25 août.

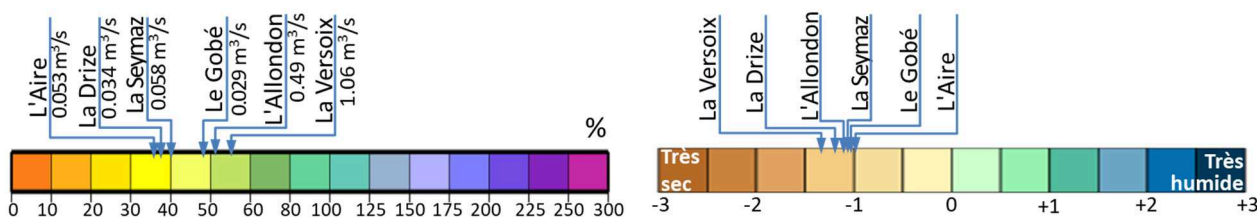
Précipitations

Le panneau de gauche de la figure ci-dessous présente les pluies journalières et les pluies cumulées sur le mois d'août. A Genève-Cointrin le cumul mensuel (69,5 mm) a représenté 86% de la norme. Plus de deux-tiers des précipitations mensuelles sont tombées le 26 août. Avant cet épisode pluvieux abondant les indices des précipitations indiquaient une situation de sécheresse météorologique. Les précipitations du 26 au 28 août ont amélioré sensiblement la situation enregistrée en fin du mois. A La Dôle le cumul de précipitations (121,5 mm) a représenté 89% de la norme.



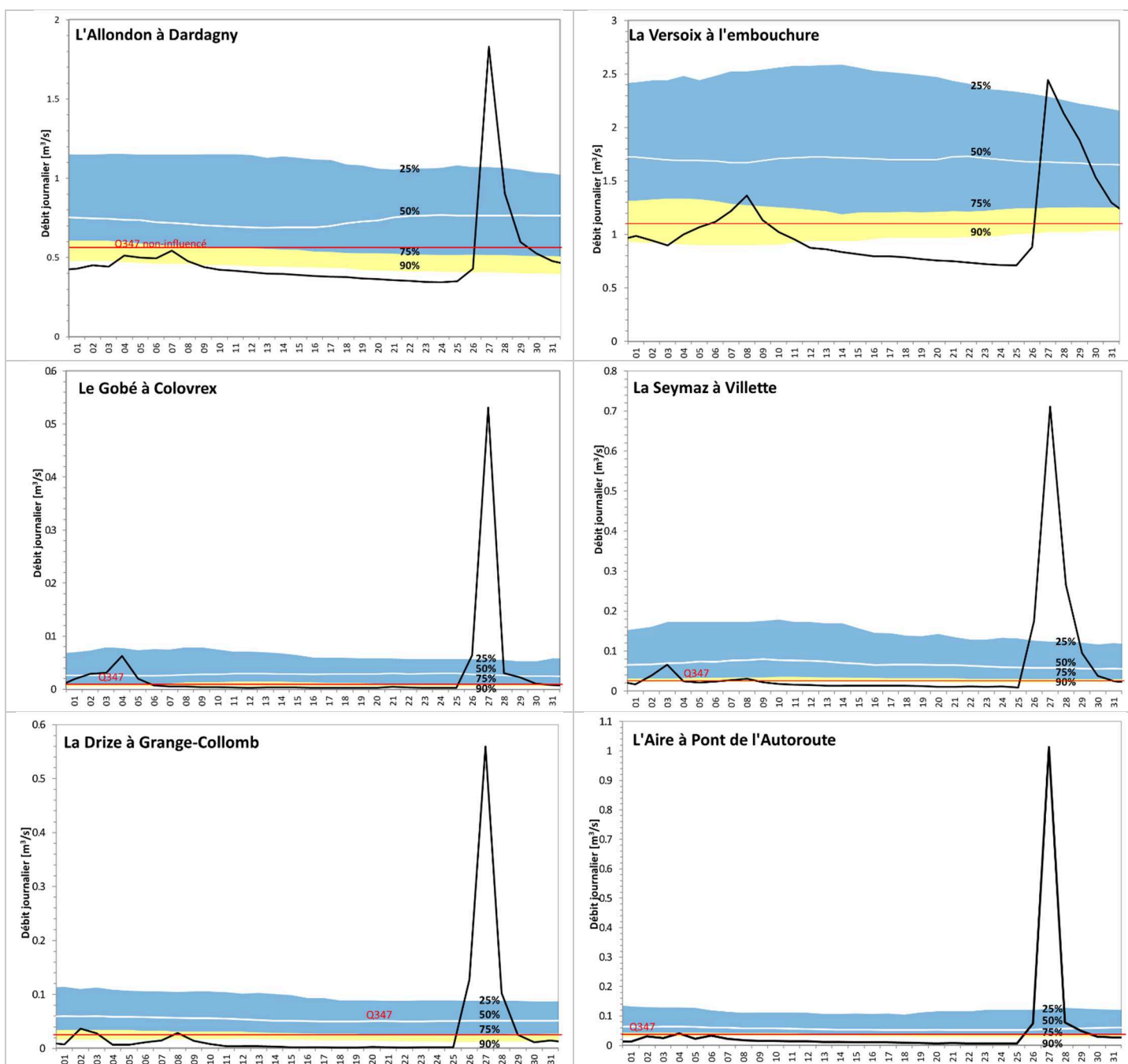
Débits Moyens Mensuels

La figure ci-dessous montre que les débits mensuels des petits et moyens cours d'eau ont été fortement déficitaires en août. Ils étaient compris entre 38% (L'Aire) et 56% (La Versoix) de leur moyenne interannuelle respective. Les débits mensuels de La Drize (38%), de La Seymaz (40%), du Gobé (48%) et de L'Allondon (51%), ont aussi été fortement déficitaires. Le panneau de droite présente l'Index Normalisé des Débits (SDI) pour les bassins suivis. Les valeurs de l'indice correspondent à des temps de retour du débit moyen mensuel compris entre une quinquennale sèche et une décennale sèche.



Débits journaliers

Au début du mois d'août le débit journalier des cours d'eau suivis a été fortement déficitaire. Les précipitations modérées des premiers jours du mois ont apporté une amélioration temporaire de la situation d'étiage; les débits journaliers sont néanmoins restés à des valeurs proches du débit caractéristique Q347. L'épisode pluvieux du début du mois a été suivi de vingt jours sans précipitations ce qui a conduit à une récession prolongée des cours d'eau. Le 25 août la situation d'étiage était critique avec des débits très largement inférieurs aux Q347 (<10% sur La Drize à Grange-Collomb et <20% sur L'Aire au Pont de L'Autoroute). Les précipitations abondantes du 26-28 août (de 40mm à 55mm en plaine) ont provoqué une réponse hydrologique modeste dans le Jura et plus significative en plaine. Néanmoins, la récession débutée le 28 août a ramené rapidement les débits des cours d'eau à des valeurs caractéristiques de l'étiage.



Débits moyens journaliers du mois d'août 2023 et comparaison aux quantiles (25%, 50%, 75%, 90%) de débit calculés sur une fenêtre mobile de 15 jours autour de la date (débits provisoires, sujets à des réévaluations)