

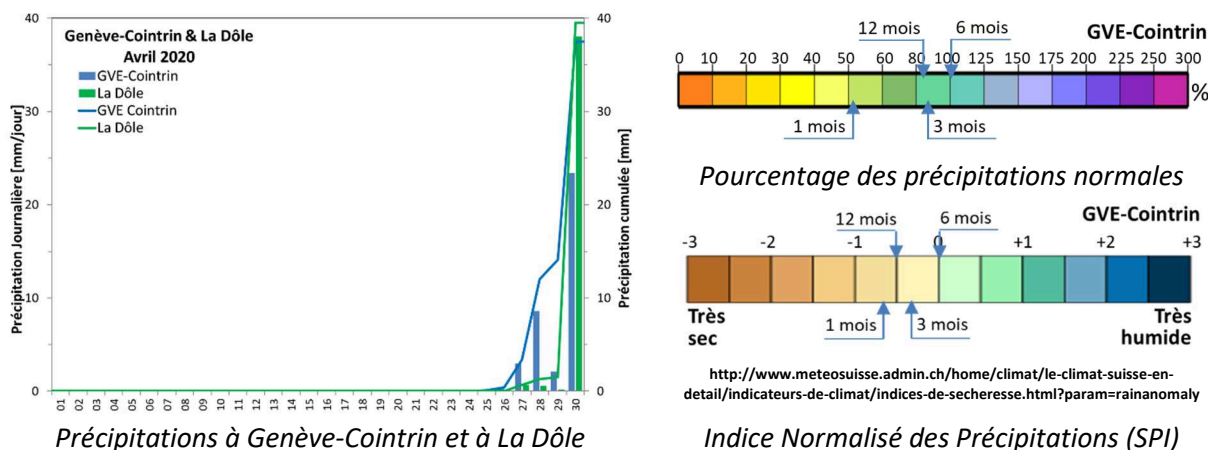
Bulletin Hydrologique – Canton de Genève Avril 2020

Synthèse

En avril la pluviométrie mensuelle a été la moitié de la norme. Les précipitations ont été concentrées dans les quatre derniers jours du mois. Cet épisode a été précédé de 45 jours sans pluie, ce qui a créé des forts déficits hydriques dans le sol et dans les cours d'eau. Les débits mensuels des cours d'eau de plaine (L'Aire, La Drize, La Seymaz et Le Gobé) ont été inférieurs au tiers de leur moyenne mensuelle interannuelle respective. Quant à L'Allondon et La Versoix, leur débit mensuel ont représenté respectivement moins de la moitié et les trois-quarts de leur moyenne mensuelle interannuelle. Les débits journaliers ont également été très bas pour la saison, tout en restant nettement supérieurs au Q347.

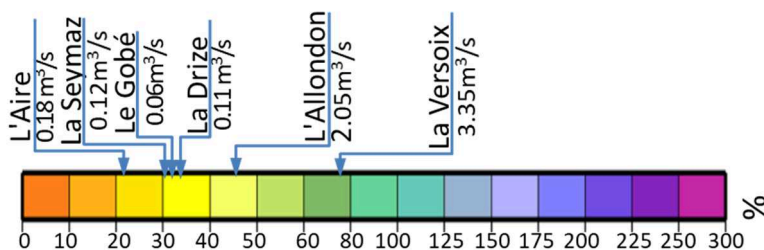
Précipitations

Le panneau de gauche de la figure ci-dessous présente les pluies journalières et les pluies cumulées sur le mois d'avril. Le cumul mensuel à Genève a représenté 52% de la norme. Les précipitations sont intégralement tombées durant les quatre derniers jours du mois. A la fin du mois les indices des précipitations (panneau de droite) montraient des déficits faibles à modérés. Le cumul mensuel des précipitations à La Dôle représente environ le quart de la norme de cette station.



Débits Moyens Mensuels

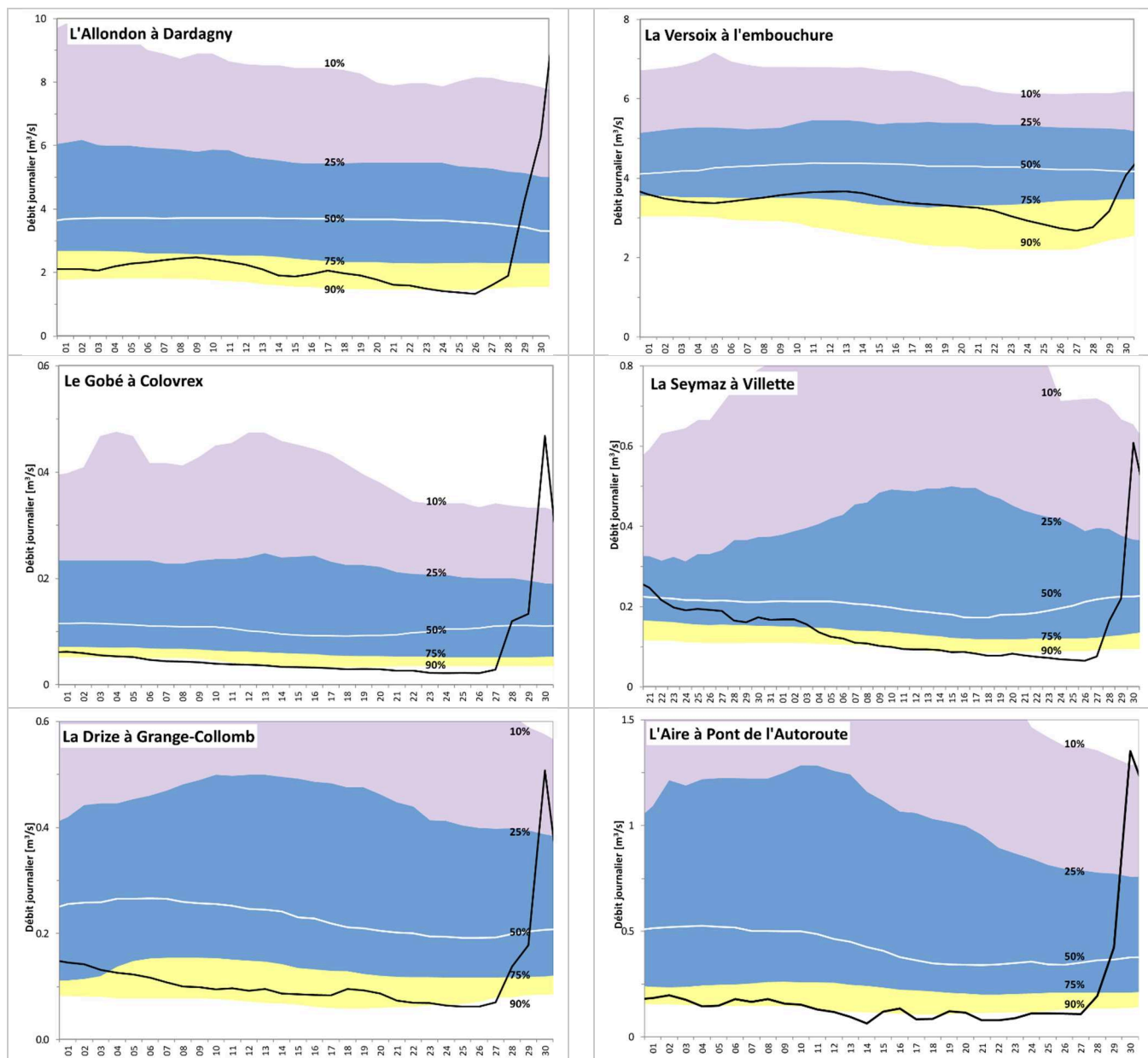
La Figure ci-dessous montre que les cours d'eau de plaine ont eu des débits moyens mensuels inférieurs au tiers de leur moyenne interannuelle. L'écoulement a été particulièrement faible sur L'Aire à cause notamment des prélèvements faits sur territoire français afin de remplir la retenue collinaire d'Ogny. Les déficits d'écoulement ont été moins marqués pour L'Allondon (46%) et La Versoix (75%).



Débits moyens mensuels du mois d'avril 2020 et comparaison aux moyennes mensuelles interannuelles

Débits journaliers

Les débits journaliers ont été nettement inférieurs aux valeurs médianes jusqu'à la fin du mois. Ils ont évolué pour la plupart entre le quantile 90% et 75%, voire encore plus bas après le 20 avril. Les débits ont été particulièrement bas sur L'Aire, à cause notamment des prélèvements faits sur territoire français. La réponse hydrologique aux précipitations enregistrées les quatre derniers jours du mois a été faible à cause des grands déficits hydriques dans le sol.



Débits moyens journaliers du mois d'avril 2020 et comparaison aux quantiles (10%, 25%, 50%, 75% et 90%) de débit calculés sur une fenêtre mobile de 15 jours autour de la date