

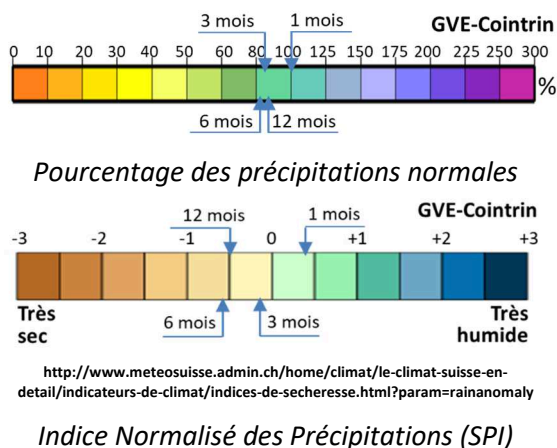
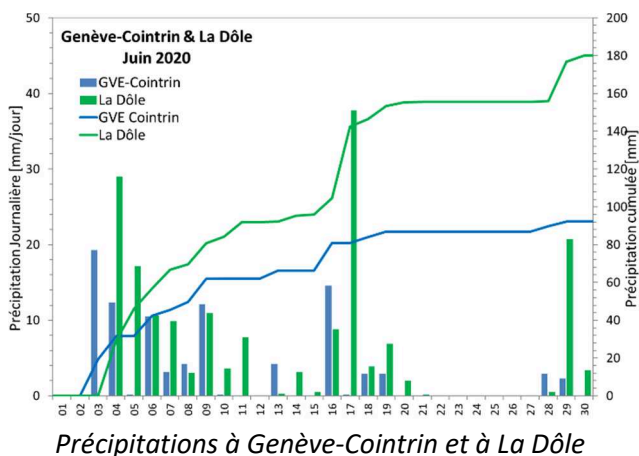
## Bulletin Hydrologique – Canton de Genève Juin 2020

### Synthèse

En juin la pluviométrie mensuelle a été très proche de la norme. Les précipitations ont été concentrées dans les deux premières décades du mois. Les débits mensuels des cours d'eau ont été légèrement inférieurs à leur moyenne mensuelle interannuelle respective pour La Drize, La Versoix et L'Allondon alors que les débits mensuels de La Seymaz, de L'Aire et du Gobé ont été nettement supérieurs à leur moyenne mensuelle interannuelle respective. A l'exception du début et de la fin du mois, les débits journaliers ont été supérieurs à leurs valeurs médianes, sans qu'on enregistre des valeurs notables.

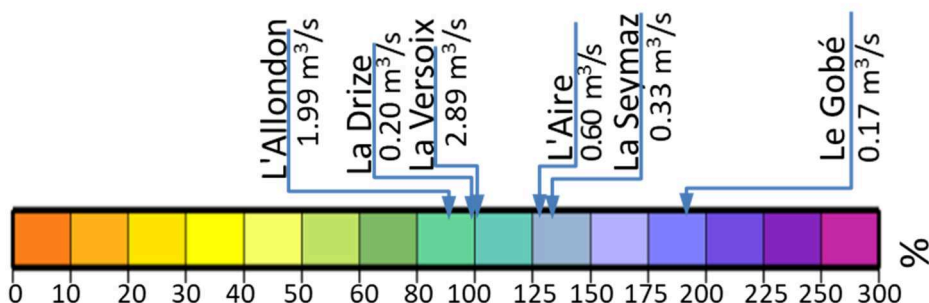
### Précipitations

Le panneau de gauche de la figure ci-dessous présente les pluies journalières et les pluies cumulées sur le mois de juin. Le cumul mensuel à Genève a été pratiquement égal à de la norme. A la fin du mois les indices des précipitations (panneau de droite) étaient dans les normes ou montraient des déficits faibles. Le cumul mensuel des précipitations à La Dôle a été proche de la norme de cette station.



### Débits Moyens Mensuels

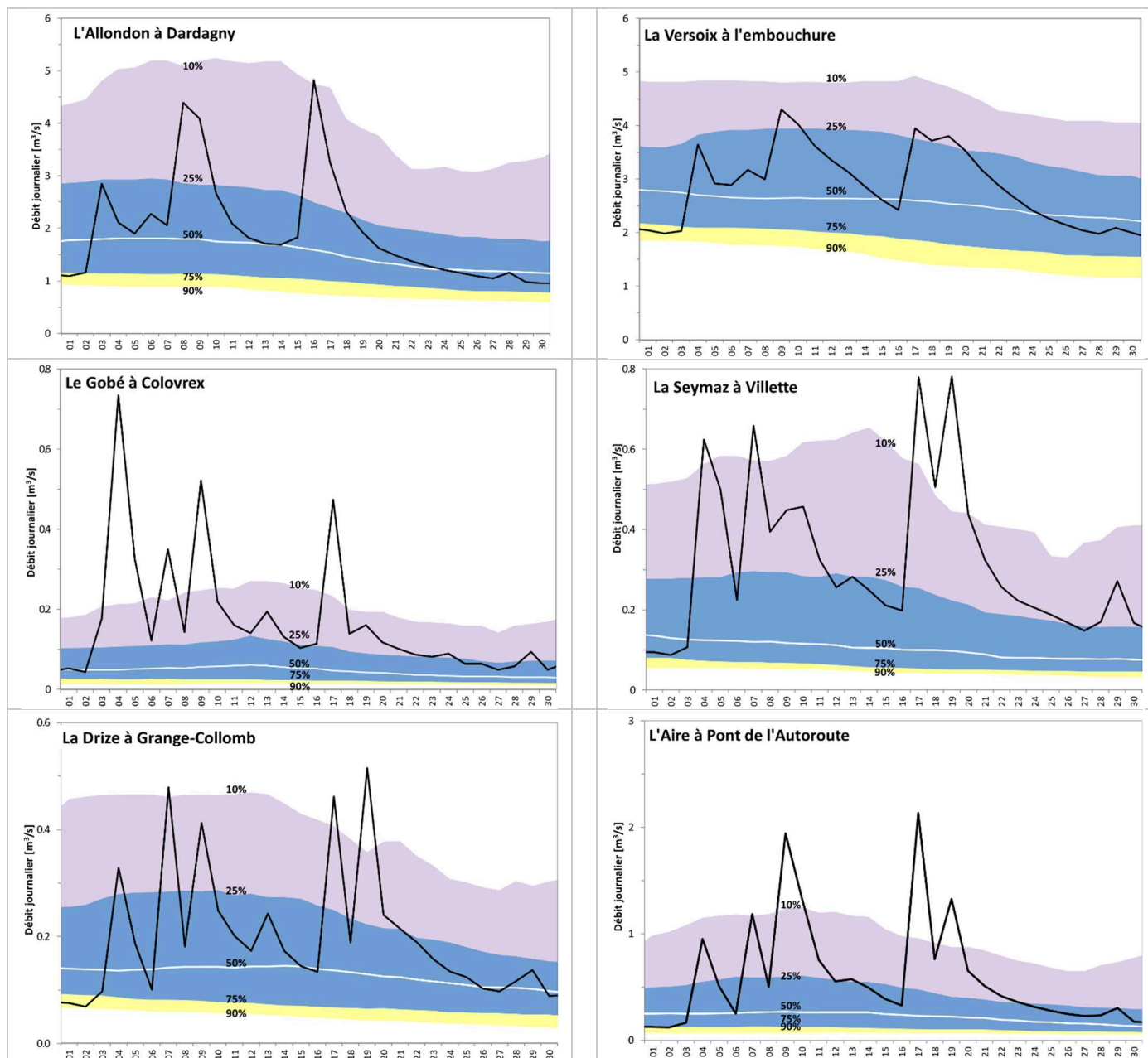
La Figure ci-dessous permet de distinguer deux groupes. D'une part La Drize (98%) et les rivières jurassiennes La Versoix (100%) et L'Allondon (91%) ont eu des débits moyens mensuels proches ou légèrement inférieurs à leur moyenne interannuelle. D'autre part, L'Aire (127%), La Seymaz (133%) et Le Gobé (188%) ont dépassé significativement leur moyenne interannuelle.



Débits moyens mensuels du mois de juin 2020 et comparaison aux moyennes mensuelles interannuelles

## Débits journaliers

Les débits journaliers ont été supérieurs aux valeurs médianes pendant pratiquement toute la période, sans que les valeurs maximales atteintes soient notables. A l'exception du Gobé ces dernières n'ont que peu dépassé le quantile 10%. Après le 20 juin les débits sont redescendus rapidement dans la gamme médiane. Vers la fin du mois les débits des cours d'eau se sont rapprochés des valeurs médianes voire passés en dessous de cette valeur.



Débits moyens journaliers du mois de juin 2020 et comparaison aux quantiles (10%, 25%, 50%, 75% et 90%) de débit calculés sur une fenêtre mobile de 15 jours autour de la date