

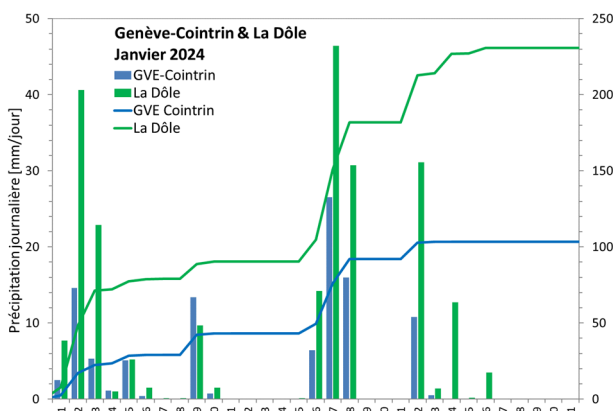
Bulletin Hydrologique – Canton de Genève Janvier 2024

Synthèse

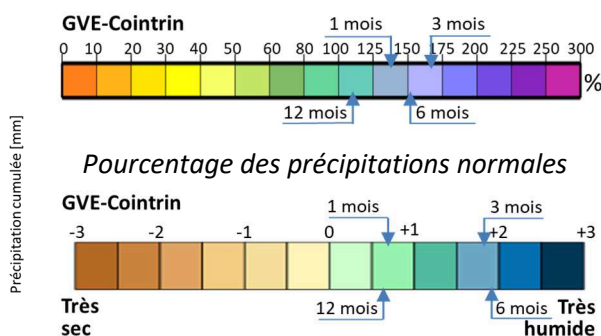
A Genève-Cointrin le cumul mensuel de précipitations (103,3 mm) a représenté 142% de la norme du mois de janvier. Les précipitations sont tombées principalement au début et en milieu du mois. Les débits moyens mensuels ont été largement excédentaires. Leur temps de retour a été compris entre 5 et 8 ans. Les débits journaliers ont été supérieurs à la médiane pendant pratiquement tout le mois. Les débits de pointe de la crue du 18 janvier ont été notables, mais leur temps de retour est resté inférieur à 2 ans.

Précipitations

Le tableau de gauche de la figure ci-dessous représente les pluies journalières et les pluies cumulées sur le mois de janvier. A Genève-Cointrin le cumul mensuel (103,3 mm) a représenté 142% de la norme. En fin de mois les indices des précipitations ont été très largement excédentaires pour les durées d'accumulation de 3 et 6 mois et moyennement excédentaires pour les durées d'accumulation de 1 et 12 mois. A La Dôle le cumul de précipitations (230,6 mm) a représenté 137% de la norme mensuelle.



Précipitations à Genève-Cointrin et à La Dôle

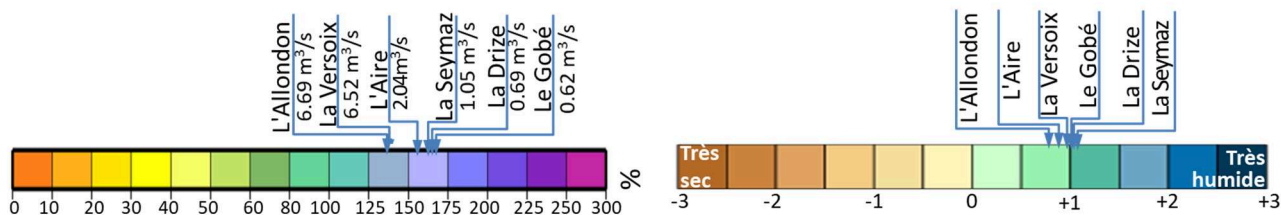


<https://www.meteosuisse.admin.ch/services-et-publications/applications/ext/climate-drought-series.html>

Indice Normalisé des Précipitations (SPI)

Débits Moyens Mensuels

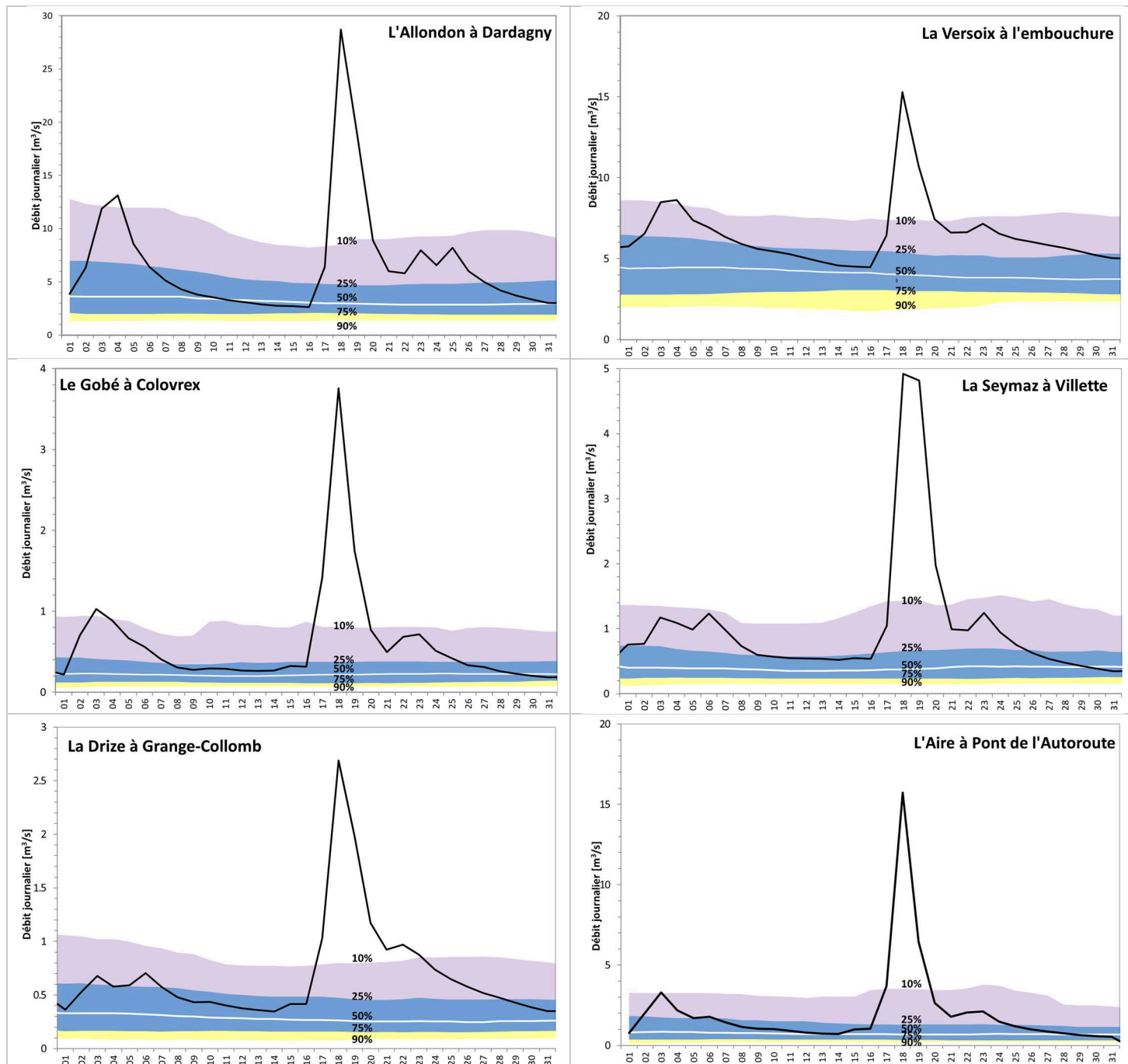
La figure ci-dessous montre que les débits mensuels des petits et moyens cours d'eau ont été largement excédentaires en janvier. Les débits moyens mensuels de L'Allondon et de La Versoix ont représenté respectivement 137% et 138% de leur moyenne interannuelle pour le mois de janvier. Les moyennes mensuelles des cours d'eau en plaine ont été comprises entre 155% (L'Aire) et 166% (Le Gobé) des moyennes interannuelles. Le temps de retour de ces débits mensuels a été compris entre 5 et 8 ans.



Débits moyens mensuels du mois de janvier 2024 et comparaison (% et SDI) aux valeurs interannuelles

Débits journaliers

Les débits journaliers ont été supérieurs aux valeurs médianes pendant pratiquement tous le mois de janvier. Les bassins versants ont réagi aux épisodes pluvieux en début du mois et surtout à celui du 17 au 19 janvier. Les débits instantanés maximums ont été enregistrés lors de la crue du 18 janvier. Bien que notables, leur temps de retour sont restés inférieur à 2 ans.



Débits moyens journaliers du mois de janvier 2024 et comparaison aux quantiles de débit 10%, 25%, 50%, 75% et 90% calculés sur une fenêtre mobile de 15 jours autour de la date (débits provisoires)