

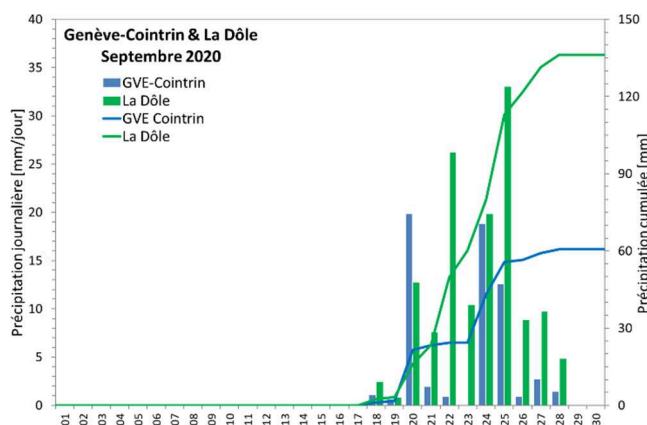
Bulletin Hydrologique – Canton de Genève Septembre 2020

Synthèse

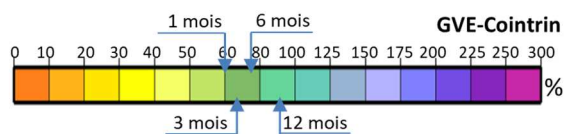
La pluviométrie du mois de septembre a été déficitaire. Les précipitations sont tombées dans leur intégralité entre le 19 et 29 septembre. Les débits moyens mensuels ont été aussi fortement déficitaires, en particulier ceux de L'Aire et de La Drize. Les débits mensuels de La Versoix et de L'Allondon ont été soutenus par les précipitations sur Le Jura. En milieu du mois l'étiage a été particulièrement sévère sur tous les cours d'eau suivis à l'exception de La Seymaz à Villette.

Précipitations

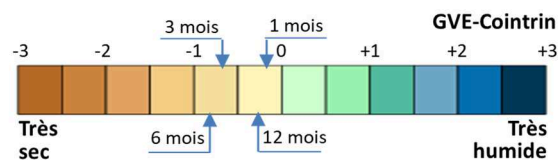
Le panneau de gauche de la figure ci-dessous présente les pluies journalières et les pluies cumulées sur le mois de septembre. Toutes les précipitations sont tombées entre le 19 et le 29 septembre. Le cumul mensuel à Genève-Cointrin a été de 60,6mm ce qui représente 60% de la norme. Les indices des précipitations (panneau de droite) montrent à la fin du mois des déficits faibles à modérés pour toutes les durées d'accumulation. Le cumul mensuel des précipitations à La Dôle a été plus que le double de celui en plaine.



Précipitations à Genève-Cointrin et à La Dôle



Pourcentage des précipitations normales

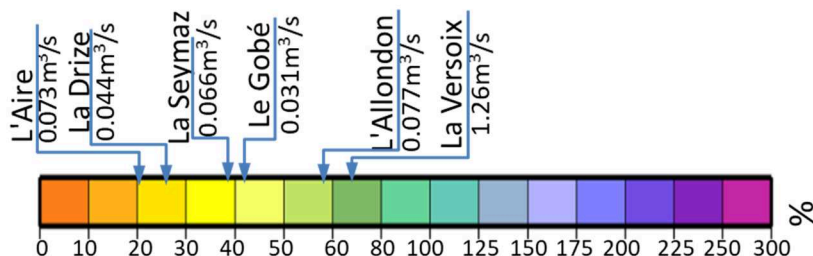


<http://www.meteosuisse.admin.ch/home/climat/le-climat-suisse-en-detail/indicateurs-de-climat/indices-de-secheresse.html?param=rainanomaly>

Indice Normalisé des Précipitations (SPI)

Débits Moyens Mensuels

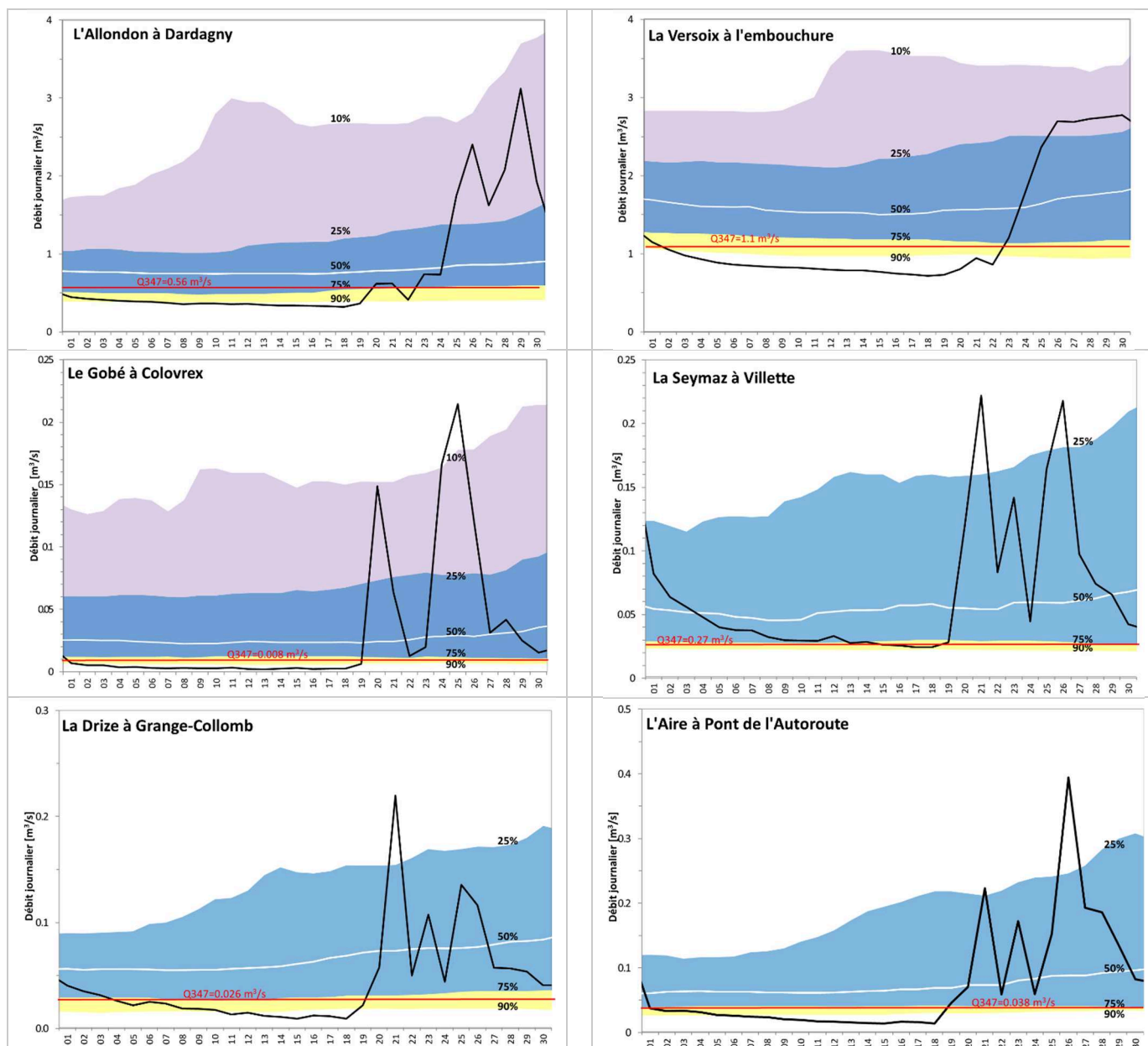
La Figure ci-dessous montre que seuls La Versoix (67%) et L'Allondon (58%) ont eu des débits moyens supérieurs à la moitié de leur moyenne multiannuelle. L'Aire (20%) et La Drize (25%) ont eu des débits inférieurs ou égaux au quart leur moyenne multiannuelle, alors que La Seymaz (39%) et Le Gobé (42%) se situent entre ces deux extrêmes. Les précipitations en fin de mois sur le Jura expliquent en grande partie ces différences.



Débits moyens mensuels du mois de septembre 2020 et comparaison aux moyennes mensuelles interannuelles

Débits journaliers

Tous les cours d'eau à l'exception de La Seymaz à Villette ont subi un étiage prononcé pendant les deux premières décades du mois. L'étiage a été particulièrement sévère pendant la deuxième décade. Le plus faible débit moyen sur 7 jours consécutifs (NM7Q) mesuré sur La Versoix est le deuxième plus petit de la série, après le record établi en 2018. L'Aire et Le Gobé ont aussi connu des débits particulièrement faibles. Le débit minimum de L'Allondon a été comparable à ceux mesurés ces six dernières années, mais est resté bien supérieur au record enregistré en 2018. Les précipitations tombées à partir du 19 septembre ont mis un terme à la situation d'étiage; en fin de mois les débits journaliers sont remontés dans la gamme médiane, voire supérieure pour L'Allondon et La Versoix.



Débits moyens journaliers du mois de septembre 2020 et comparaison aux quantiles (10%, 25%, 50%, 75% et 90%) de débit calculés sur une fenêtre mobile de 15 jours autour de la date