

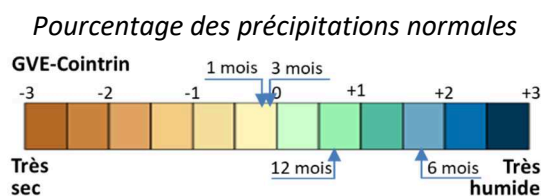
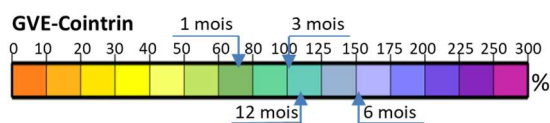
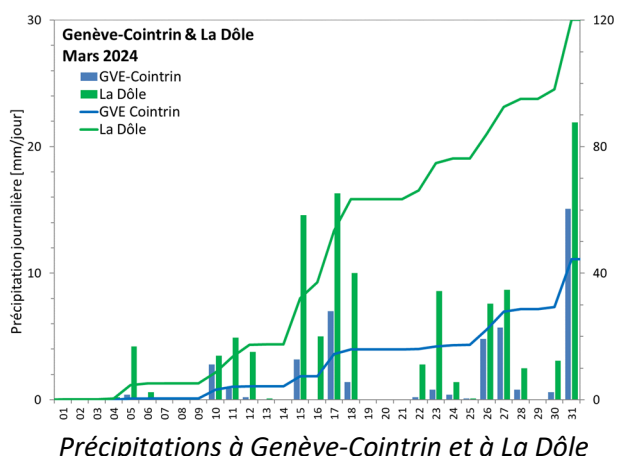
Bulletin Hydrologique – Canton de Genève Mars 2024

Synthèse

A Genève-Cointrin le cumul mensuel de précipitations (44,7 mm) a représenté 72% de la norme du mois de mars. Les débits moyens mensuels des cours d'eau ont été de fortement déficitaire (L'Aire et L'Allondon) à modérément déficitaires (La Drize et La Versoix). Les débits journaliers ont été généralement inférieurs aux valeurs médianes, à l'exception du début du mois et lors des événements du 18 et 27-28 mars. Les débits de L'Allondon et de La Versoix ont atteint le quantile 90% de la distribution saisonnière des débits journaliers alors que ceux de L'Aire et de La Seymaz ont été inférieurs au quantile 75% pendant des longues périodes.

Précipitations

Le tableau de gauche de la figure ci-dessous représente les pluies journalières et les pluies cumulées sur le mois de mars pour les stations Genève-Cointrin et La Dôle. Les cumuls mensuels de respectivement 44,7 mm et 120,5 mm ont représenté respectivement 72% et 83% de la norme des stations. En fin de mois les indices des précipitations à Genève-Cointrin (panneau de droite) ont été légèrement déficitaires pour des durées d'accumulation jusqu'à 3 mois, largement excédentaires pour celle de 6 mois et modérément excédentaire pour celle de 12 mois.

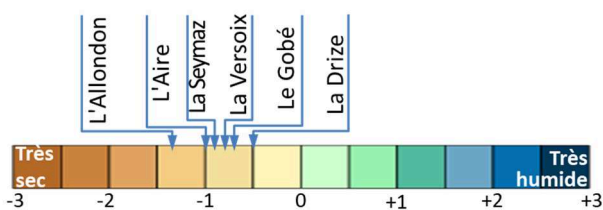
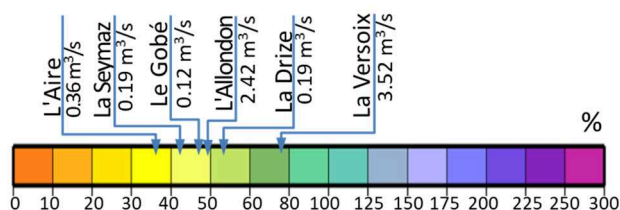


<https://www.meteosuisse.admin.ch/services-et-publications/applications/ext/climate-drought-series.html>

Indice Normalisé des Précipitations (SPI)

Débits Moyens Mensuels

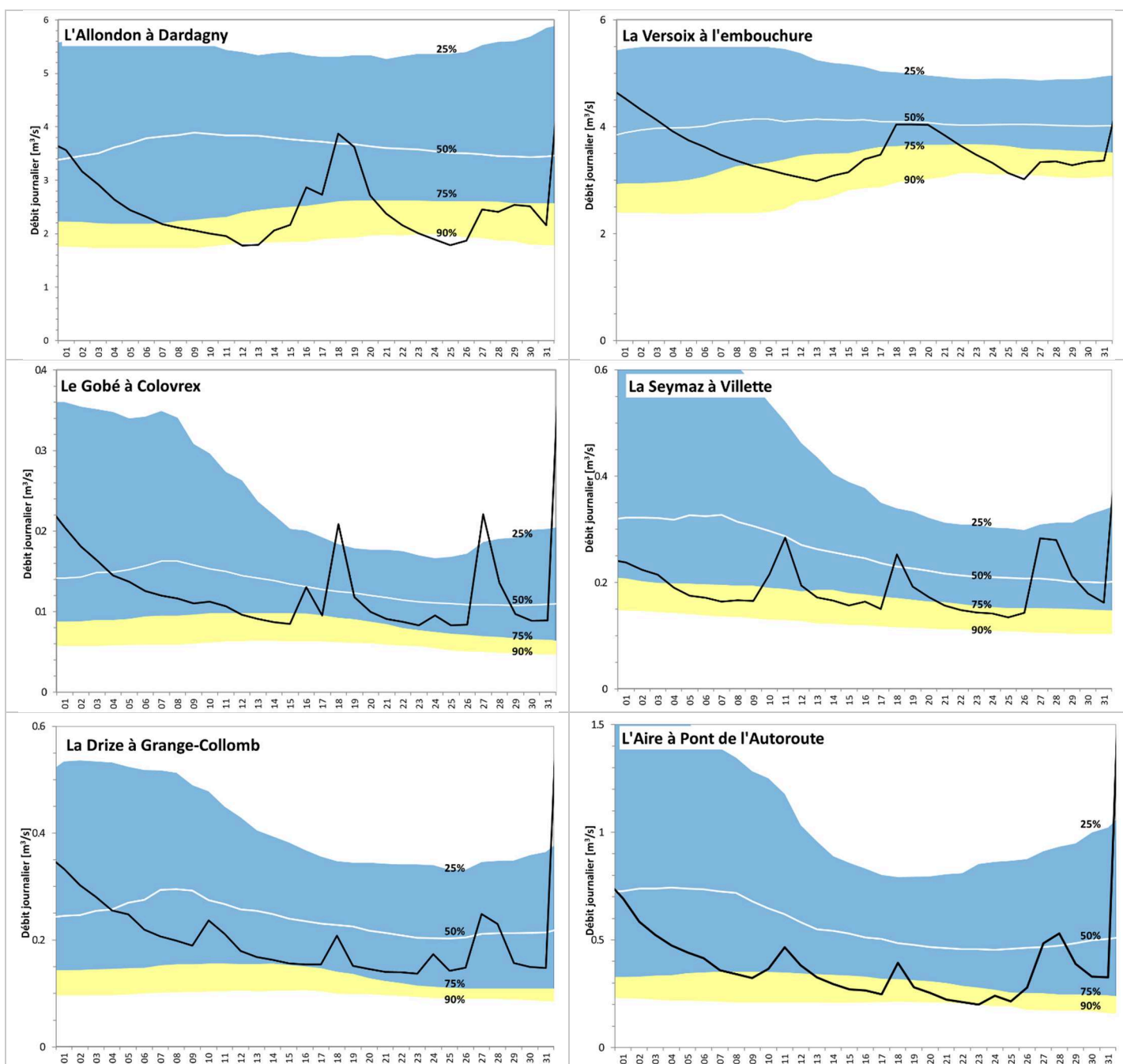
La figure ci-dessous montre que les débits mensuels des petits et moyens cours d'eau ont été déficitaires en mars. Le débit mensuel moyen de L'Aire ne représente que 36% de sa moyenne interannuelle alors que celui de L'Allondon a un temps de retour supérieur à 10 ans (décennale sèche). Dans la partie supérieure de la gamme, le débit mensuel de La Versoix a représenté 76% de sa moyenne interannuelle, alors que le temps de retour du débit mensuel de La Drize a été de seulement 3ans (triennale sèche).



Débits moyens mensuels du mois de mars 2024 et comparaison (% et SDI) aux valeurs interannuelles

Débits journaliers

Les débits journaliers des cours d'eau suivis ont été en général inférieurs aux valeurs médianes. Ces dernières ont été dépassées seulement en début de mois et lors des événements du 18 et 27-28 mars. Néanmoins les réponses hydrologiques lors des événements pluvieux sont restées très modestes. Les débits journaliers de L'Allondon et de La Versoix sont descendus en dessous du quantile 75% pendant des longues périodes et ont atteint le quantile 90%. L'Aire et La Seymaz ont aussi connu des étiages prononcés avec des débits journaliers qui sont restés inférieurs à quantile 75% pendant de longues périodes. Ce comportement est assez surprenant, car les précipitations ont été très abondantes depuis mi-octobre jusqu'à mi-janvier. Par conséquent les déficits hydriques ont été comblés et les nappes souterraines ont été rechargées. Les déficits pluviométriques des mois de février et de mars ont été plutôt modérés, en particulier sur les hauteurs du Jura (station La Dôle).



Débits moyens journaliers du mois de mars 2024 et comparaison aux quantiles de débit 25%, 50%, 75% et 90% calculés sur une fenêtre mobile de 15 jours autour de la date (débits provisoires)