

Bulletin Hydrologique – Canton de Genève

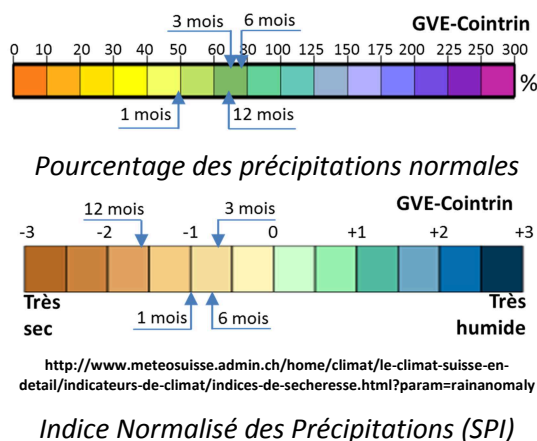
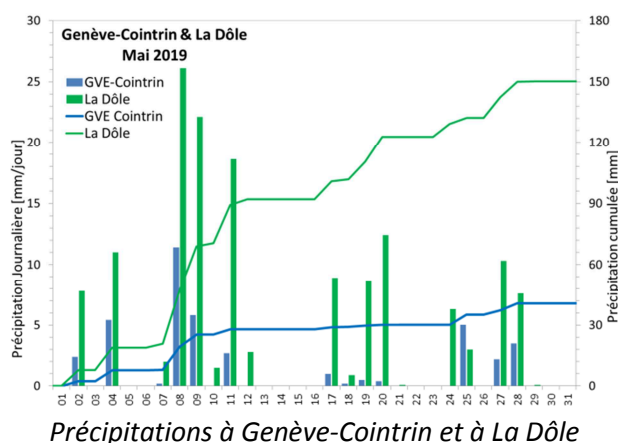
Mai 2019

Synthèse

En plaine, la pluviométrie mensuelle a représenté la moitié de la normale. Les précipitations ont été nettement plus élevées sur les hauteurs du Jura. Les déficits pluviométriques en plaine se sont accentués par rapport au mois d'avril et indiquent une situation de légère sécheresse. Les débits moyens mensuels des petits et moyens cours d'eau ont été inférieurs aux modules mensuels. Les déficits restent modérés pour La Versoix et L'Allondon, plus prononcés pour La Seymaz, L'Aire, La Drize et très important pour Le Gobé. A l'exception des quelques événements pluviométriques, les débits journaliers ont été inférieurs à la médiane et les réponses hydrologiques aux précipitations ont été faibles.

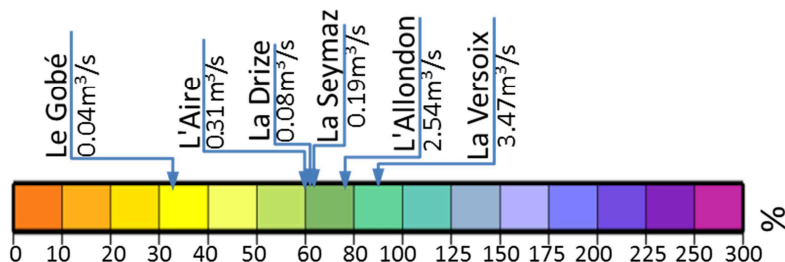
Précipitations

Le panneau de gauche de la figure ci-dessous présente les pluies journalières et les pluies cumulées sur le mois de mai. Le cumul mensuel représente 50% de la norme à Cointrin. Les indices des précipitations (panneau de droite) montrent des déficits, celui sur 12 mois étant significatif. Les précipitations à La Dôle ont été supérieures à la normale.



Débits Moyens Mensuels

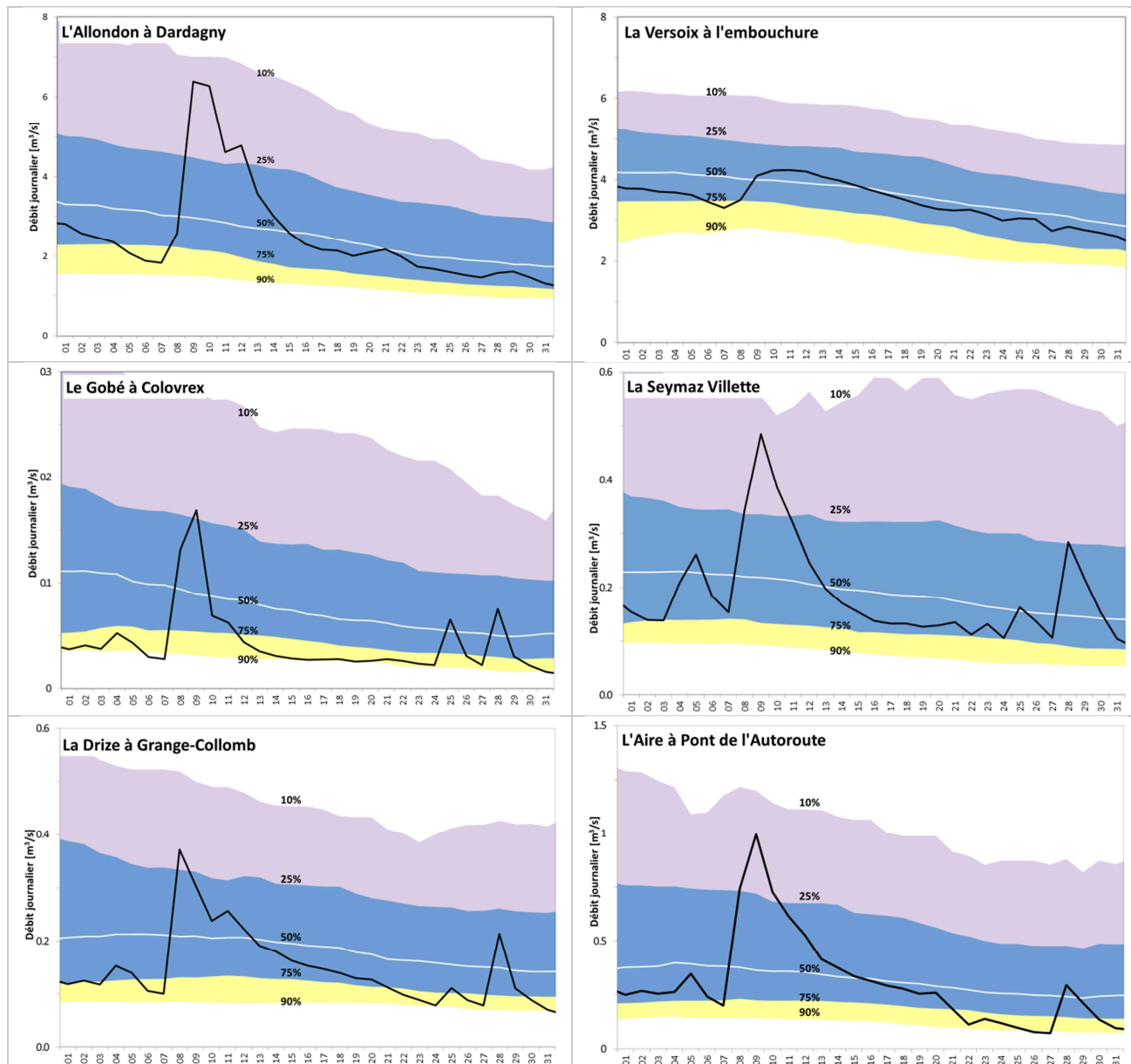
La Figure ci-dessous montre que les débits moyens mensuels des cours d'eau suivis sont déficitaires voire fortement déficitaires. Ils représentent entre 90% (La Versoix) et 34% (Le Gobé) de leurs moyennes mensuelles interannuelles. Ces différences sont essentiellement dues aux spécificités du fonctionnement hydrologique des bassins versants analysés, ainsi qu'à la variabilité spatiale des précipitations.



Débits moyens mensuels du mois de mai et comparaison aux moyennes mensuelles interannuelles

Débits journaliers

L'épisode pluvieux enregistré en fin de la première décade du mois a produit une réponse hydrologique facilement identifiable sur les hydrogrammes des débits moyens journaliers des cours d'eau suivis (ci-dessous). Les débits de pointe ont toutefois été très modestes. En dehors des périodes de précipitations les débits des cours d'eau jurassiens sont généralement restés dans la gamme médiane inférieure, alors que les débits journaliers des cours d'eau en plaine sont descendus en dessous du quartile 75% notamment pendant la dernière décade du mois. Les débits du Gobé sont particulièrement faibles pour la saison.



Débits moyens journaliers du mois de mai et comparaison aux quantiles (10%, 25%, 50%, 75% et 90%) de débit calculés sur une fenêtre mobile de 15 jours autour de la date