

Bulletin Hydrologique – Canton de Genève

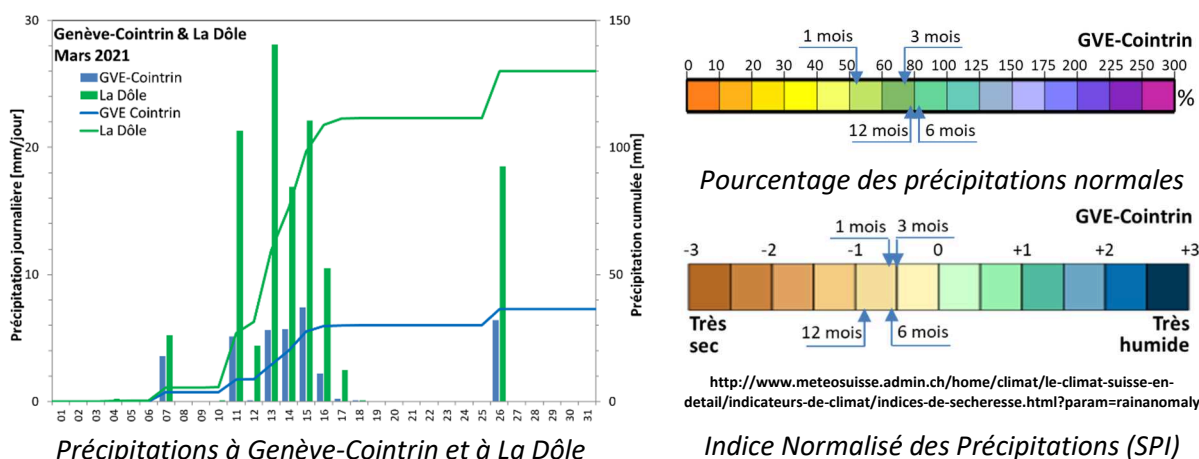
Mars 2021

Synthèse

La pluviométrie du mois de mars a été déficitaire. En plaine les précipitations ont été autour de la moitié de la norme. Le débit moyen mensuel des cours d'eau a été lui aussi déficitaire. La moyenne mensuelle des cours d'eau en plaine a été entre 40% et 50% de la moyenne interannuelle alors que le déficit des bassins versants jurassiens a été moindre.

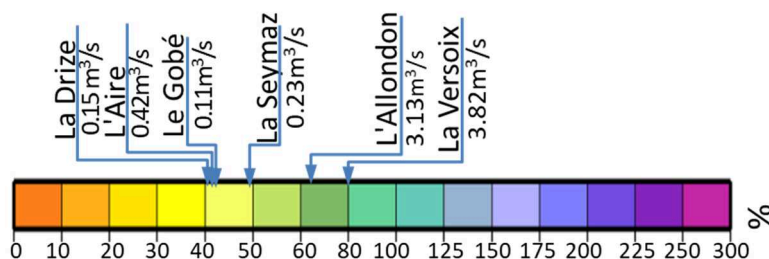
Précipitations

Le panneau de gauche de la figure ci-dessous présente les pluies journalières et les pluies cumulées sur le mois de mars. A Genève-Cointrin le cumul mensuel a été autour de la moitié de la norme. Les précipitations sont tombées dans leur majorité entre le 11 et le 16 mars. A la fin du mois les indices des précipitations à Genève-Cointrin (panneau de droite) étaient modérément déficitaires pour toutes les durées d'accumulation. Les précipitations à la Dôle ont été 81% de la norme mensuelle à cette station.



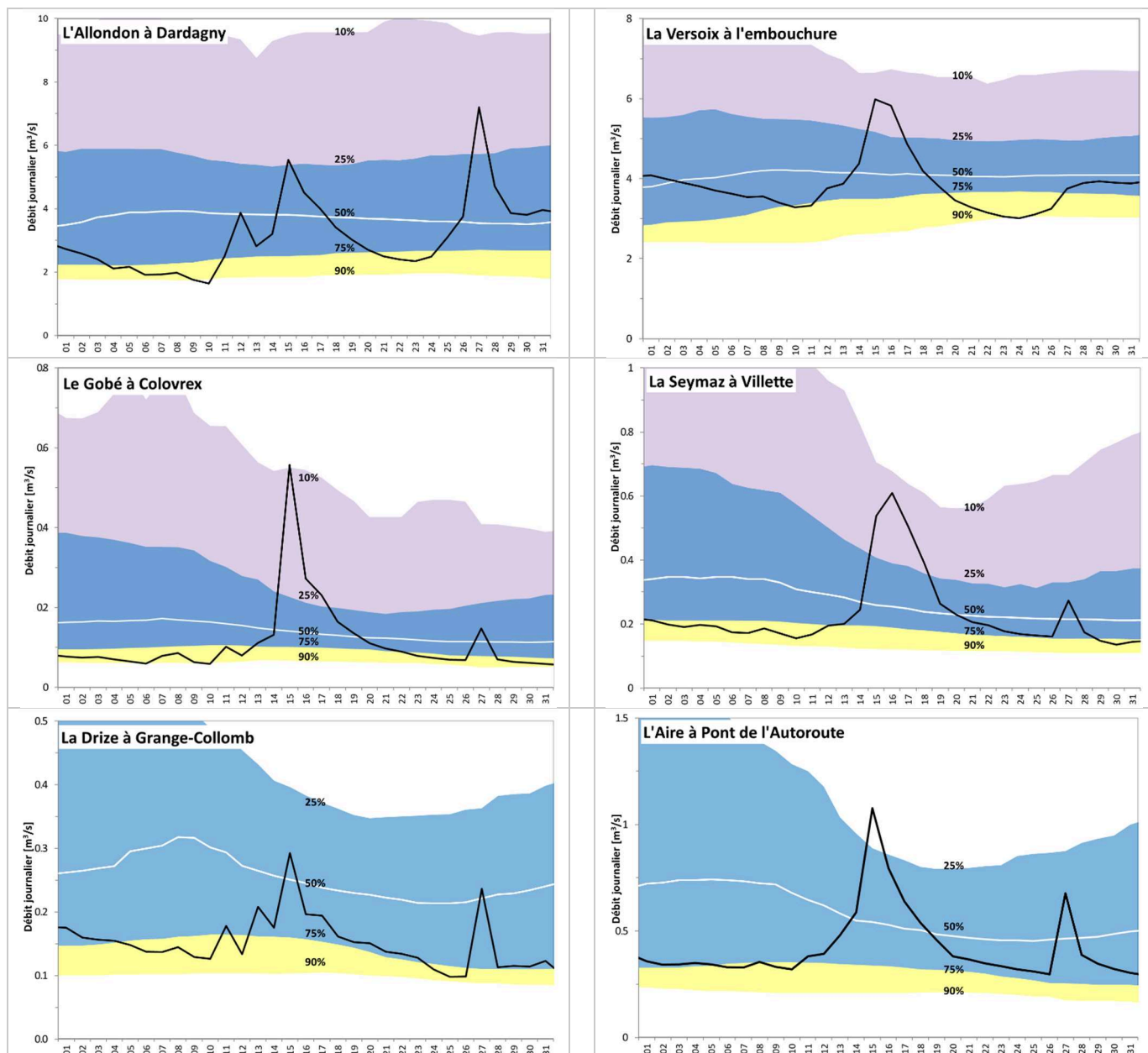
Débits Moyens Mensuels

La Figure ci-dessous montre que le débit moyen mensuel des cours d'eau a été inférieur, voire largement inférieur en plaine, aux moyennes interannuelles. Ceci s'explique par deux mois successifs avec des précipitations autour de la moitié des normes. Ainsi, le débit mensuel des cours d'eau en plaine, La Drize, L'Aire, Le Gobé et La Seymaz a représenté entre 40% et 50% de leur moyenne interannuelle respective. Grâce à des précipitations plus importantes sur les hauteurs du Jura, les débits mensuels de L'Allondon (62%) et de La Versoix (80%) ont été moins déficitaires.



Débits journaliers

A l'exception des épisodes pluvieux du milieu et de la fin du mois, le débit journalier des cours d'eau en plaine a été modérément, voire fortement déficitaire. Le débit des cours d'eau jurassiens a été plus proche des valeurs médianes, aussi soutenu à la fin du mois par la fonte de la neige.



Débits moyens journaliers du mois de mars 2021 et comparaison aux quantiles (10%, 25%, 50%, 75% et 90%) de débit calculés sur une fenêtre mobile de 15 jours autour de la date