

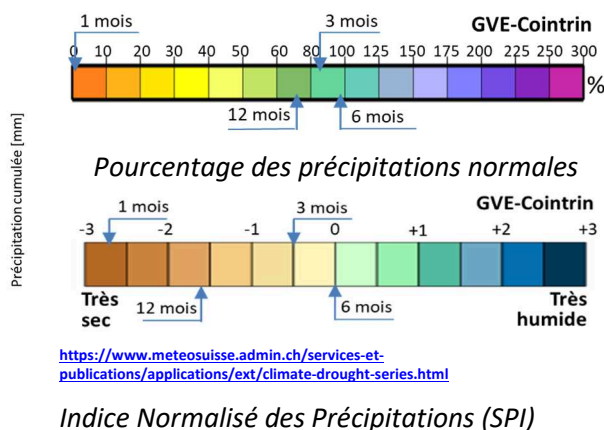
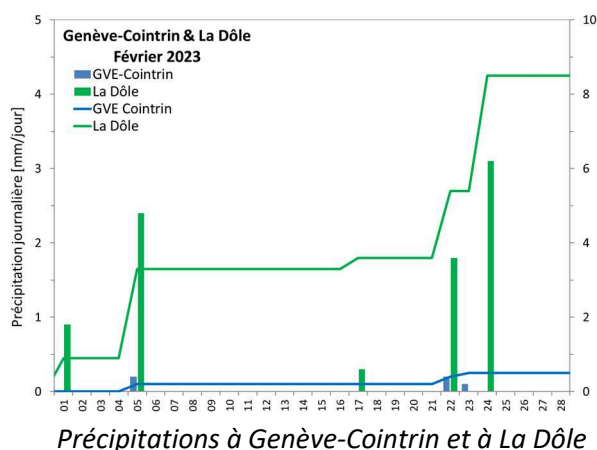
## Bulletin Hydrologique – Canton de Genève Février 2023

### Synthèse

Les précipitations du mois de février étaient quasi-nulles à Genève-Cointrin. Les débits moyens mensuels des petits et moyens cours d'eau en plaine étaient moins du tiers de leur moyenne interannuelle. Les déficits d'écoulement étaient moindres pour L'Allondon et surtout pour La Versoix. Les débits journaliers étaient inférieurs au quartile 75% pendant tout le mois. Le débit des cours d'eau de plaine est passé en dessous du décile 90% pendant la première moitié du mois.

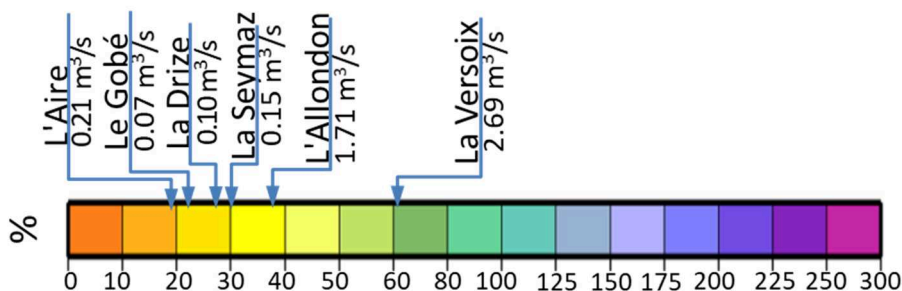
### Précipitations

Le panneau de gauche de la figure ci-dessous présente les pluies journalières et les pluies cumulées sur le mois de février. A Genève-Cointrin le cumul mensuel a été de 0.5 mm, ce qui représente moins de 1% de la norme 1991-2020. Les indices des précipitations pour les durées d'accumulation de 1 et 12 mois ont été très fortement déficitaires, alors que ceux pour 3 et 6 mois étaient encore proches des normes. A La Dôle les précipitations enregistrées (8.5 mm) ont représenté 6% de la norme.



### Débits Moyens Mensuels

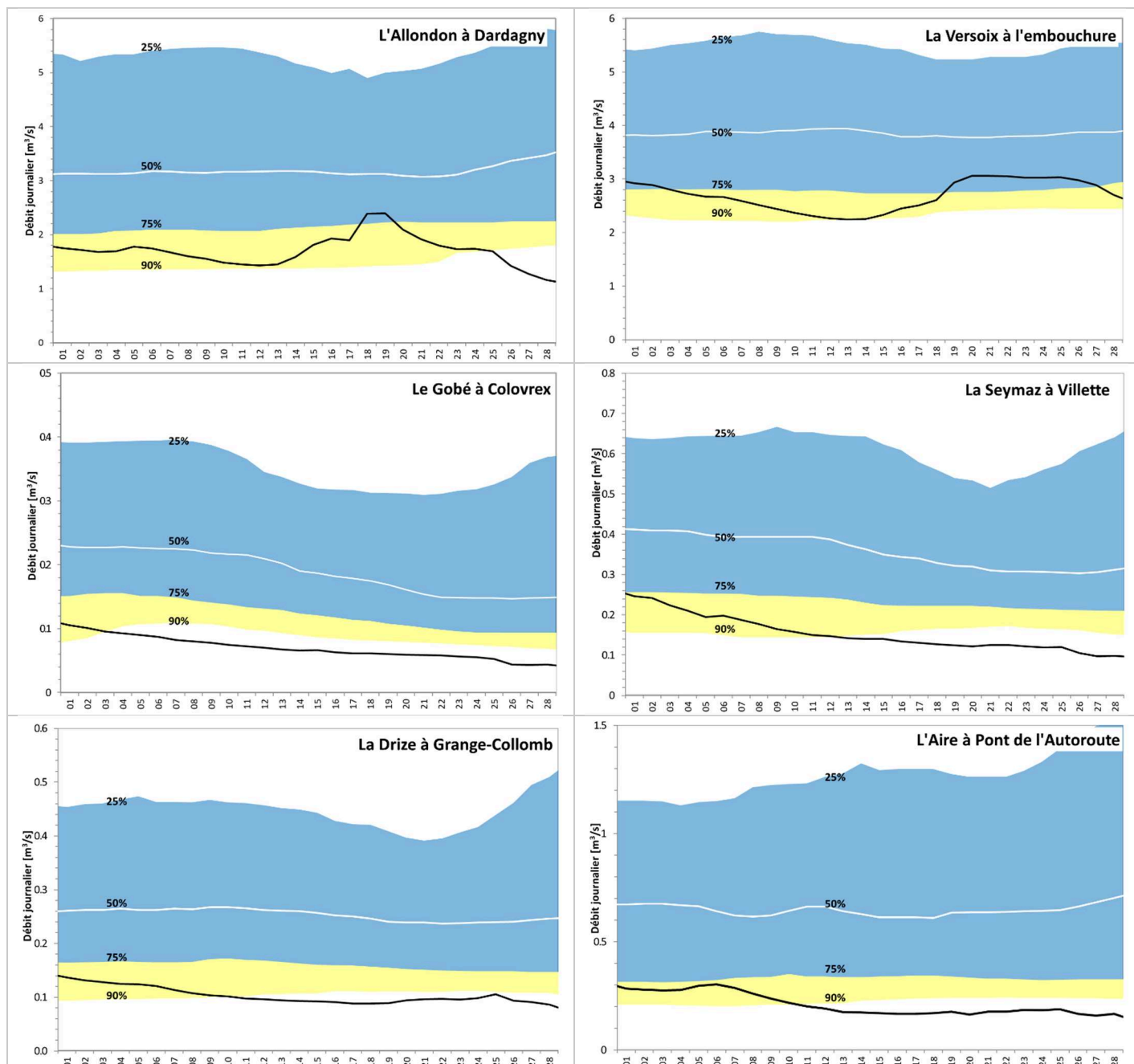
La Figure ci-dessous montre que les débits mensuels des petits et moyens cours d'eau en plaine étaient très fortement déficitaires. Ils étaient compris entre 19% (L'Aire) et 30% (La Seymaz) de leur moyenne interannuelle respective. Les déficits des cours d'eau jurassiens étaient moins prononcés. Les débits mensuels de La Versoix et de L'Allondon représentaient respectivement 61% et 37% de leur moyenne mensuelle interannuelle.



Débits moyens mensuels du mois de février 2023 et comparaison aux moyennes mensuelles interannuelles

## Débits journaliers

Les débits journaliers des cours d'eau en plaine étaient inférieurs au quartile 75% durant tout le mois et sont passés en dessous du décile 90% pendant la première moitié du mois. En fin de mois les débits journaliers, tout en étant fortement déficitaires par rapport aux moyennes saisonnières, étaient 3 à 4 fois supérieurs au débit caractéristique d'étiage Q347. Les débits de L'Allondon et La Versoix étaient soutenus par la fonte de la neige sur les hauteurs du Jura, ce qui explique l'augmentation des débits entre le 15 et le 20 février. En fin du mois, le débit de L'Allondon avait fortement diminué et avait atteint des valeurs particulièrement basses pour la saison.



Débits moyens journaliers du mois de février 2023 et comparaison aux quantiles (25%, 50%, 75%, 90%) de débit calculés sur une fenêtre mobile de 15 jours autour de la date