

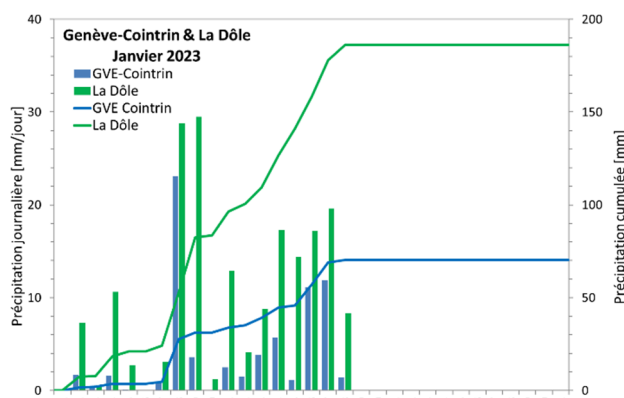
Bulletin Hydrologique – Canton de Genève Janvier 2023

Synthèse

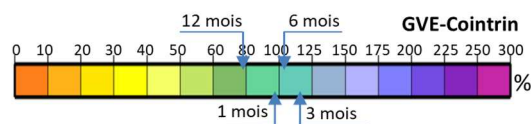
Les précipitations du mois de janvier ont représenté 97% de la norme à Genève-Cointrin. A partir du 19 janvier les précipitations ont été nulles. Les débits moyens mensuels ont été proches des normes saisonnières. Si les trois premières semaines du mois ont été caractérisées par des débits journaliers supérieurs à la médiane, en fin du mois les débits étaient autour du quantile 90% de la distribution.

Précipitations

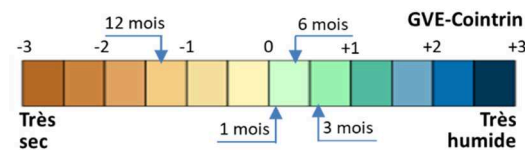
Le panneau de gauche de la figure ci-dessous présente les pluies journalières et les pluies cumulées sur le mois de janvier. A Genève-Cointrin le cumul mensuel a été de 70.3mm, ce qui représente 97% de la norme 1991-2020. Les indices des précipitations pour les durées d'accumulation de 1 à 6 mois ont été légèrement excédentaires, alors qu'ils sont restés déficitaires pour 12 mois. A La Dôle les précipitations enregistrées (186 mm) ont représenté 111% de la norme.



Précipitations à Genève-Cointrin et à La Dôle



Pourcentage des précipitations normales

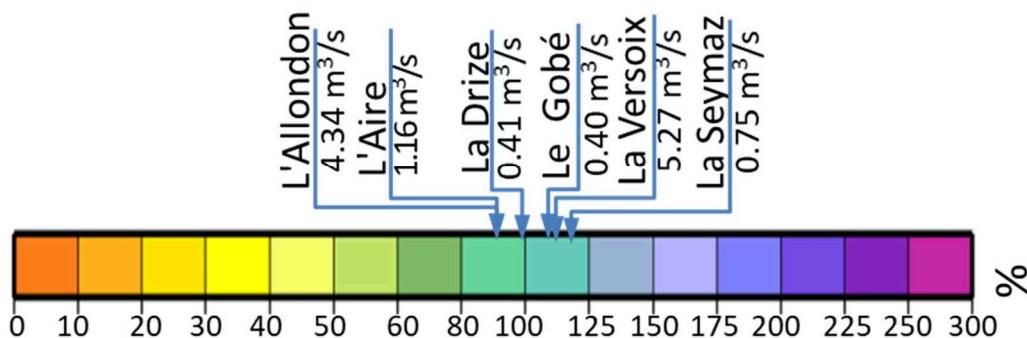


<https://www.meteosuisse.admin.ch/services-et-publications/applications/ext/climate-drought-series.html>

Indice Normalisé des Précipitations (SPI)

Débits Moyens Mensuels

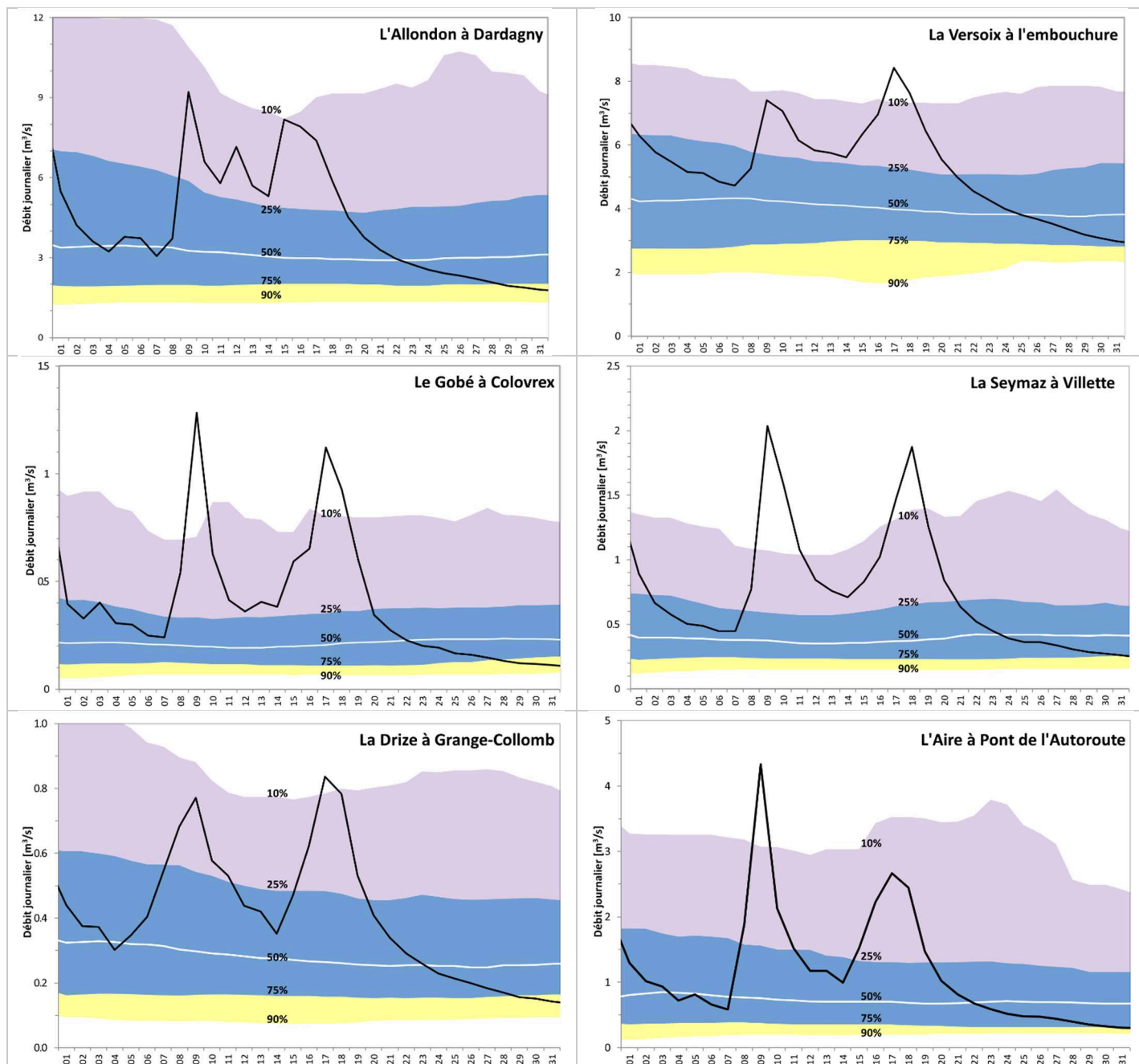
La Figure ci-dessous montre que les débits mensuels des petits et moyens cours d'eau du canton ont été proches des moyennes interannuelles. Ils ont été compris entre 90% (L'Aire et L'Allondon) et 119% (La Seymaz) de ces dernières.



Débits moyens mensuels du mois de janvier 2023 et comparaison aux moyennes mensuelles interannuelles

Débits journaliers

Les débits journaliers ont été supérieurs à la médiane pendant les trois premières semaines du mois de janvier. Suite à l'absence de précipitations, une récession prolongée a succédé à l'événement du 18-19 janvier. En fin du mois, les débits journaliers étaient déficitaires, voire fortement déficitaires, par rapport aux normes saisonnières.



Débits moyens journaliers du mois de janvier 2023 et comparaison aux quantiles (10%, 25%, 50%, 75%, 90%) de débit calculés sur une fenêtre mobile de 15 jours autour de la date