

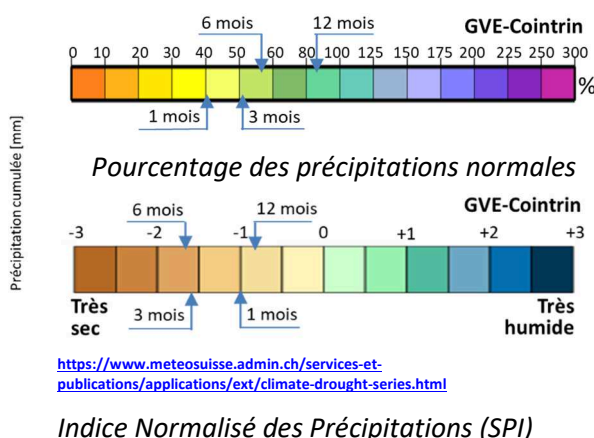
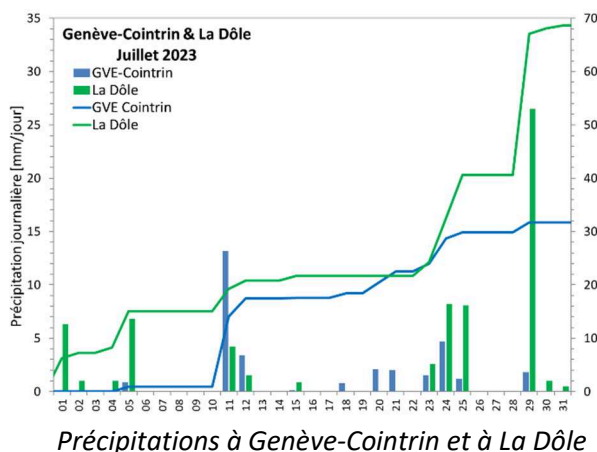
## Bulletin Hydrologique – Canton de Genève Juillet 2023

### Synthèse

En juillet, les précipitations étaient globalement déficitaires, mais montraient une forte variabilité spatiale. Le cumul mensuel était de 31,7 mm à Genève Genève-Cointrin (40% de la norme). Les débits moyens mensuels des petits et moyens cours d'eau en plaine étaient compris entre 10% (L'Aire) et 40% (La Versoix) de leur moyenne interannuelle. Les cours d'eau connaissaient une situation d'étiage sévère avec des débits inférieurs au Q347 et au quantile 90% de la distribution saisonnière pendant une grande partie du mois.

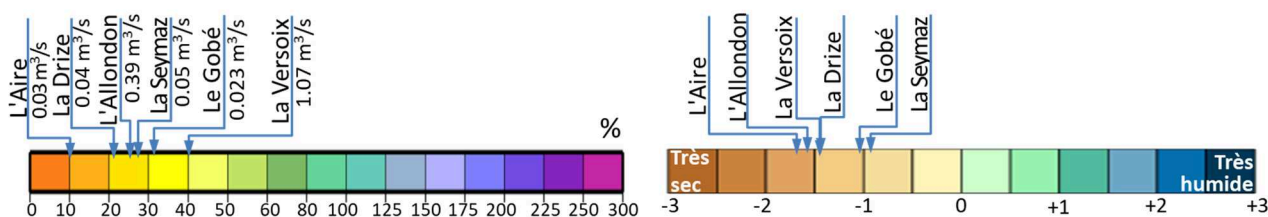
### Précipitations

Le panneau de gauche de la figure ci-dessous présente les pluies journalières et les pluies cumulées sur le mois de juillet. A Genève-Cointrin le cumul mensuel (31,7 mm) était 40% de la norme. Le caractère orageux des précipitations faisait que le cumul mensuel était fortement variable dans l'espace sur le bassin genevois. Aussi bien le 11-12 que le 29 des fortes intensités étaient enregistrées sur certaines parties du bassin genevois. Fin juillet, à Genève-Cointrin les indices des précipitations étaient déficitaires. A La Dôle le cumul de précipitations (68,6 mm) représentait 46% de la norme.



### Débits Moyens Mensuels

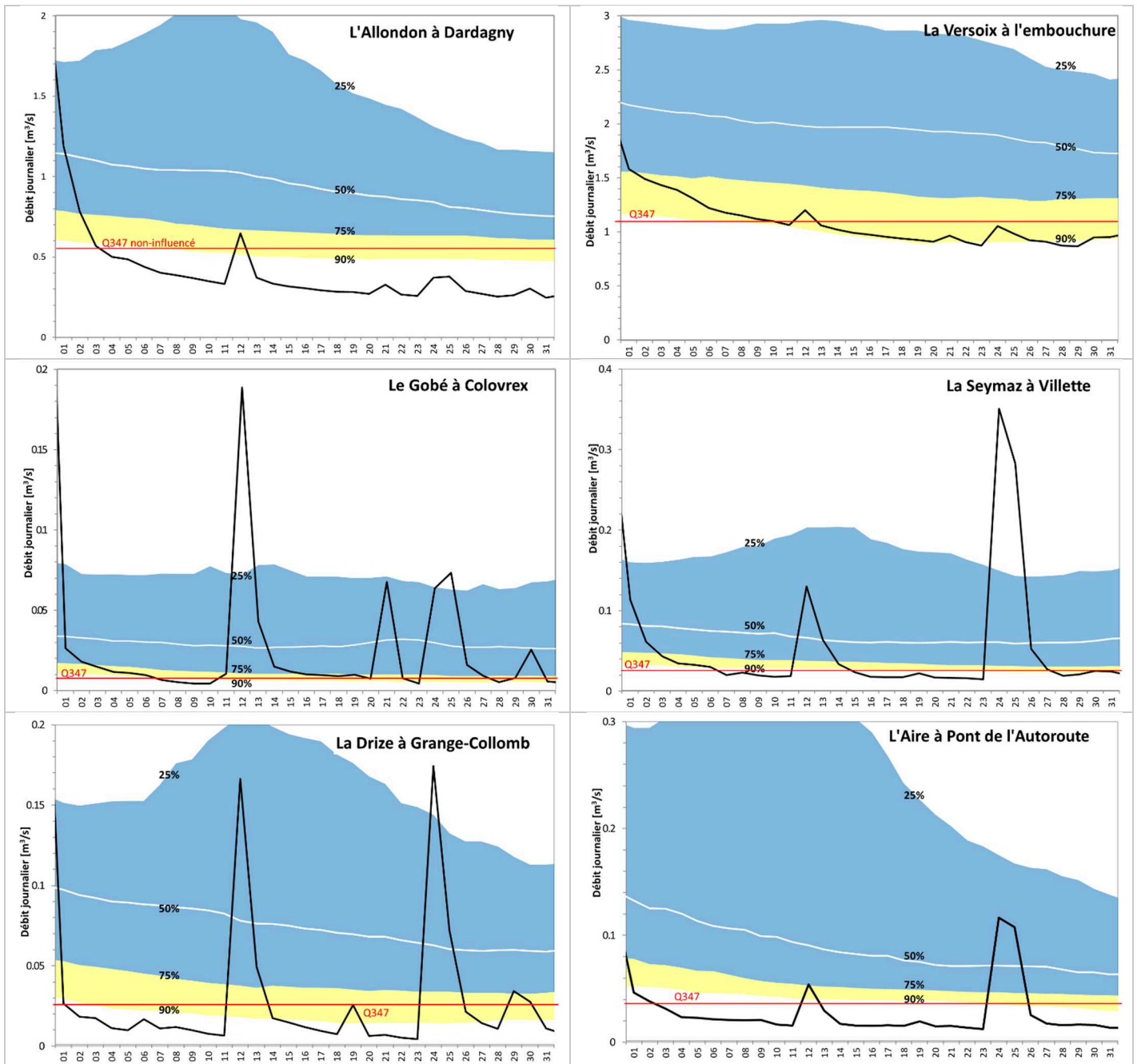
La Figure ci-dessous montre que les débits mensuels des petits et moyens cours d'eau étaient fortement déficitaires. Ils étaient compris entre 10% (L'Aire) et 40% (La Versoix) de leur moyenne interannuelle respective. Les débits mensuels de La Drize (21%), de L'Allondon (27%), de La Seymaz (28%) et du Gobé (31%), étaient aussi très fortement déficitaires. Le panneau de droite présente l'Index Normalisé des Débits (SDI) pour les bassins suivis. Les valeurs inférieures à -1 de cet indice construit de manière analogue au SPI indiquent une sécheresse hydrologique, actuellement très sévère pour L'Aire et L'Allondon et sévère sur La Versoix et La Drize.



Débits moyens mensuels du mois de juillet 2023 et comparaison (% et SDI) aux valeurs mensuelles interannuelles

## Débits journaliers

Au début du mois le débit journalier des cours d'eau suivis était fortement influencé par les précipitations de fin juin. Par la suite, L'Allondon et La Versoix connaissaient une récession prolongée peu affectée par les épisodes pluvieux du mois de juillet. Le débit de L'Allondon descendait en dessous du quantile 90% et du Q347 non-influencé le 4 juillet et y restait de manière quasi-ininterrompue jusqu'à la fin du mois. A partir du 13 juillet le débit de La Versoix passait aussi en dessous du Q347. Les cours d'eau en plaine réagissaient plus fortement à certains événements, en lien direct avec la répartition spatiale des précipitations. C'était notamment le cas du Gobé le 12 juillet et celui de La Seymaz le 24 juillet. Le débit journalier de La Drize était inférieur au Q347 et au quantile 90% durant la grande majorité du mois; la réponse hydrologique aux événements du 12 et 24 était modérée. A noter qu'à partir du 5 juillet La Drize faisait l'objet d'un soutien à l'étiage avec de l'eau du réseau. La réponse hydrologique de L'Aire était particulièrement faible, avec des débits largement inférieurs au Q347 et au quantile 90% pendant la plus grande partie du mois.



Débits moyens journaliers du mois de juillet 2023 et comparaison aux quantiles (25%, 50%, 75%, 90%) de débit calculés sur une fenêtre mobile de 15 jours autour de la date