

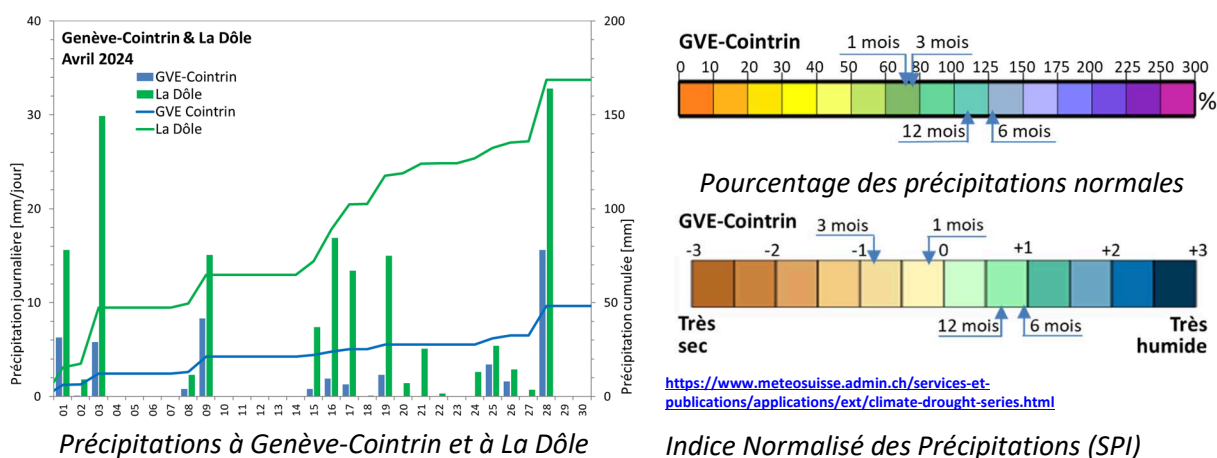
Bulletin Hydrologique – Canton de Genève Avril 2024

Synthèse

A Genève-Cointrin le cumul mensuel de précipitations (48,2 mm) a représenté 72% de la norme du mois d'avril. Les débits moyens mensuels des cours d'eau ont été modérément déficitaires. Les débits journaliers des cours d'eau en plaine ont été généralement compris la gamme médiane à l'exception du début du mois. Les débits de La Versoix et de L'Allondon ont été inférieurs au quantile 75% entre le 10 et le 27 avril.

Précipitations

Le tableau de gauche de la figure ci-dessous représente les pluies journalières et les pluies cumulées sur le mois de mars pour les stations Genève-Cointrin et La Dôle. Les cumuls mensuels de respectivement 48,2 mm et 168,7 mm ont représenté respectivement 72% et 139% de la norme des stations. En fin de mois les indices des précipitations à Genève-Cointrin (panneau de droite) ont été légèrement déficitaires pour des durées d'accumulation de 1 et 3 mois et modérément excédentaires pour celles de 6 et 12 mois.

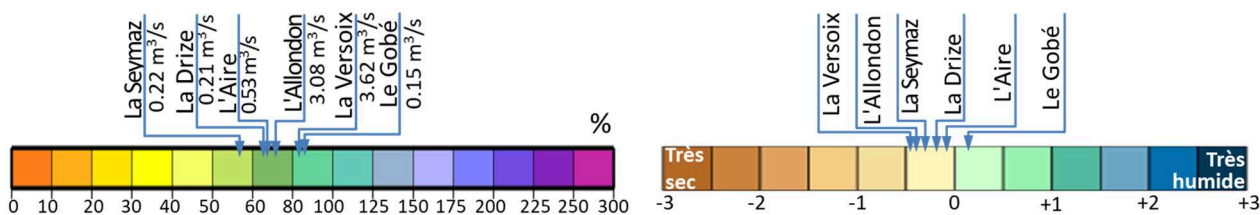


Précipitations à Genève-Cointrin et à La Dôle

Indice Normalisé des Précipitations (SPI)

Débits Moyens Mensuels

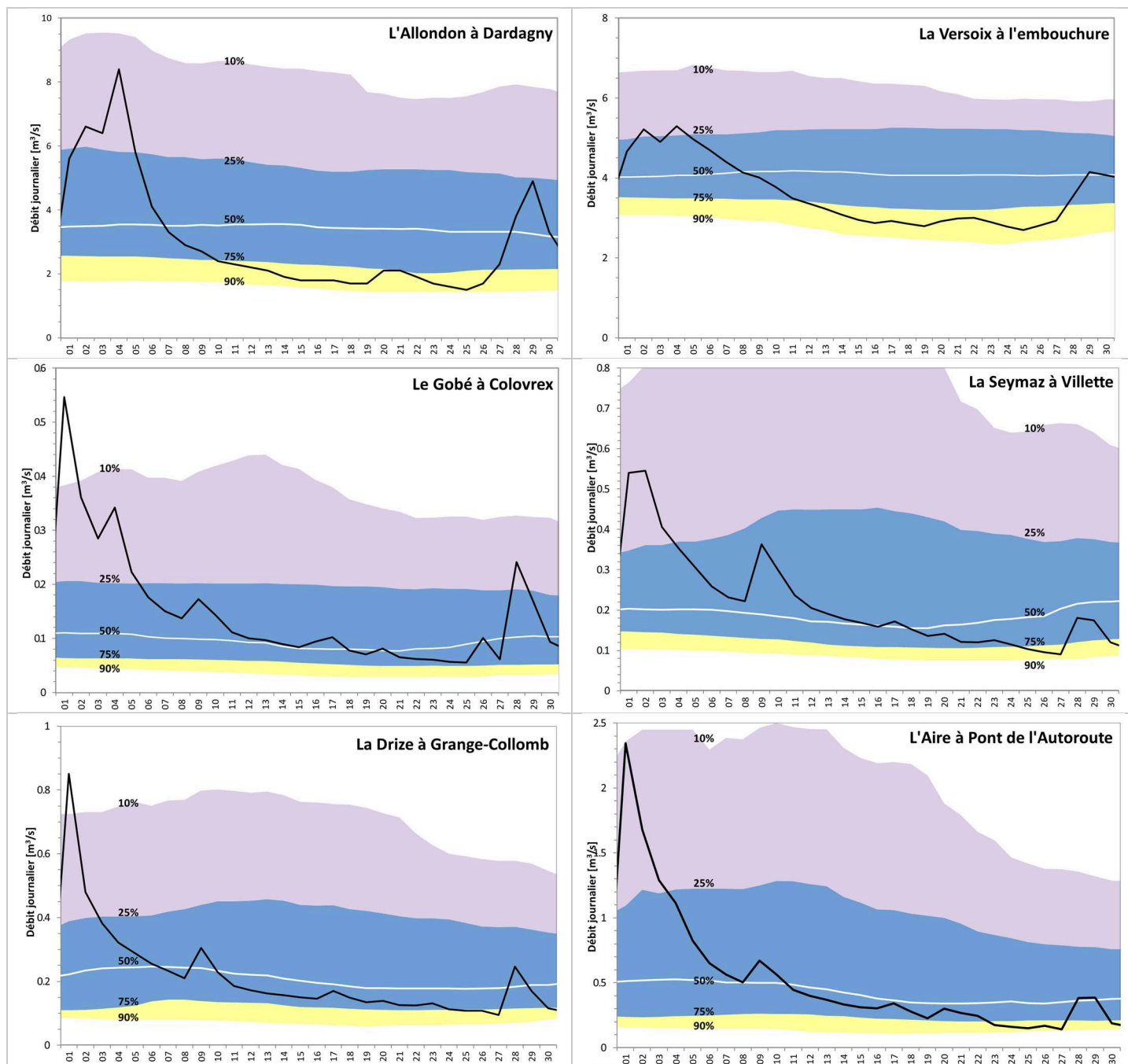
La figure ci-dessous montre que les débits mensuels des petits et moyens cours d'eau ont été modérément déficitaires en avril. Les débits mensuels moyens ont été compris entre 57% (La Seymaz) et 85% (Le Gobé) de leurs moyennes interannuelles. Le débit moyen mensuel de La Versoix a été 83% de sa moyenne interannuelle, mais ce débit représente un temps de retour de 3 ans (triennale sèche). Tous les autres cours d'eau à l'exception du Gobé ont eu des débits inférieurs à la valeur médiane.



Débits moyens mensuels du mois d'avril 2024 et comparaison (% et SDI) aux valeurs interannuelles

Débits journaliers

Les débits journaliers des cours d'eau en plaine ont été généralement compris dans la gamme médiane à l'exception du début du mois. Les réponses hydrologiques lors des épisodes pluvieux du début et de la fin du mois sont restées néanmoins très modestes. Malgré une pluviométrie supérieure à la norme sur les hauteurs du Jura (station La Dôle), les débits journaliers de La Versoix et de L'Allondon ont dépassé le quartile 25% seulement en début du mois et ont été compris entre le décile 90% et le quantile 75% entre le 10 et le 27 avril.



Débits moyens journaliers du mois d'avril 2024 et comparaison aux quantiles de débit 10%, 25%, 50%, 75% et 90% calculés sur une fenêtre mobile de 15 jours autour de la date (débits provisoires)