

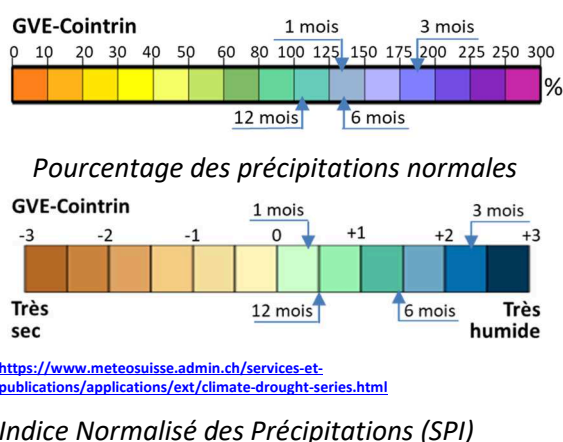
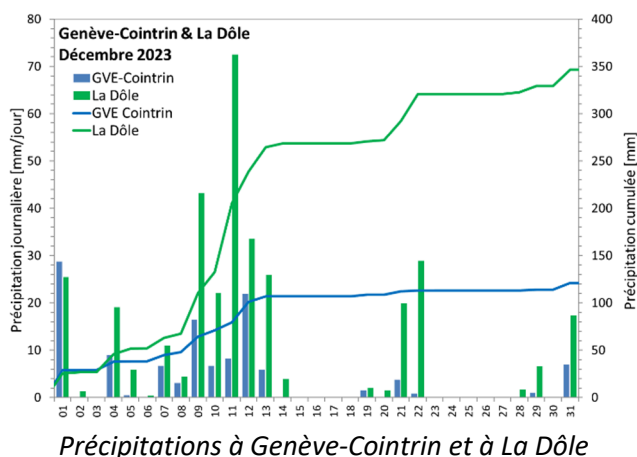
Bulletin Hydrologique – Canton de Genève Décembre 2023

Synthèse

A Genève-Cointrin le cumul mensuel de précipitations (120,9 mm) a représenté 134% de la norme du mois de décembre. Les précipitations sont tombées principalement pendant la première moitié du mois. Les débits mensuels moyens ont représenté des nouveaux records pour le mois de décembre. Selon les stations, ils ont été de deux à trois fois plus importants que la moyenne interannuelle. Les débits journaliers ont été supérieurs à la médiane pendant pratiquement tout le mois. Les crues enregistrées en début et milieu du mois ont été significatives. Néanmoins contrairement à L'Arve qui a connu une crue de temps de retour de 30 ans le 13 décembre, le temps de retour des débits de pointe des petits et moyens cours d'eau était inférieur à 2 ans.

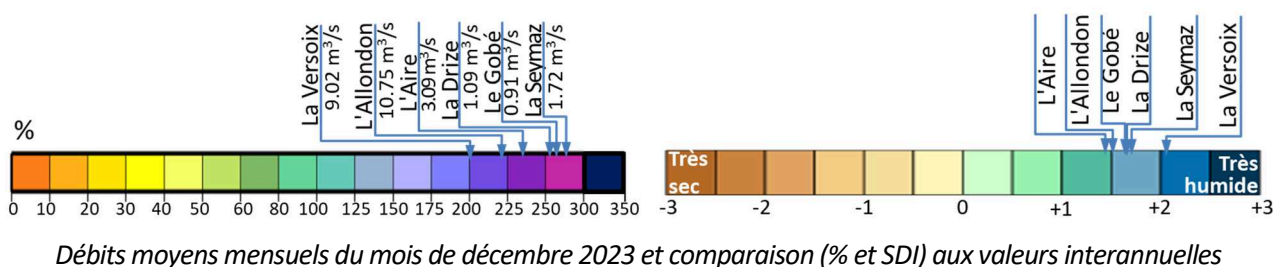
Précipitations

Le tableau de gauche de la figure ci-dessous représente les pluies journalières et les pluies cumulées sur le mois de décembre. A Genève-Cointrin le cumul mensuel (120,9 mm) a représenté 134% de la norme. En fin de mois les indices des précipitations ont été largement excédentaires pour les durées d'accumulation de 3 et 6 mois et excédentaires pour les durées d'accumulation de 1 et 12 mois. A La Dôle le cumul de précipitations (346,3 mm) a représenté 167% de la norme mensuelle; sur la période du 13 octobre au 13 décembre on a enregistré 1075 mm (plus d'un mètre de précipitations en 2 mois!)



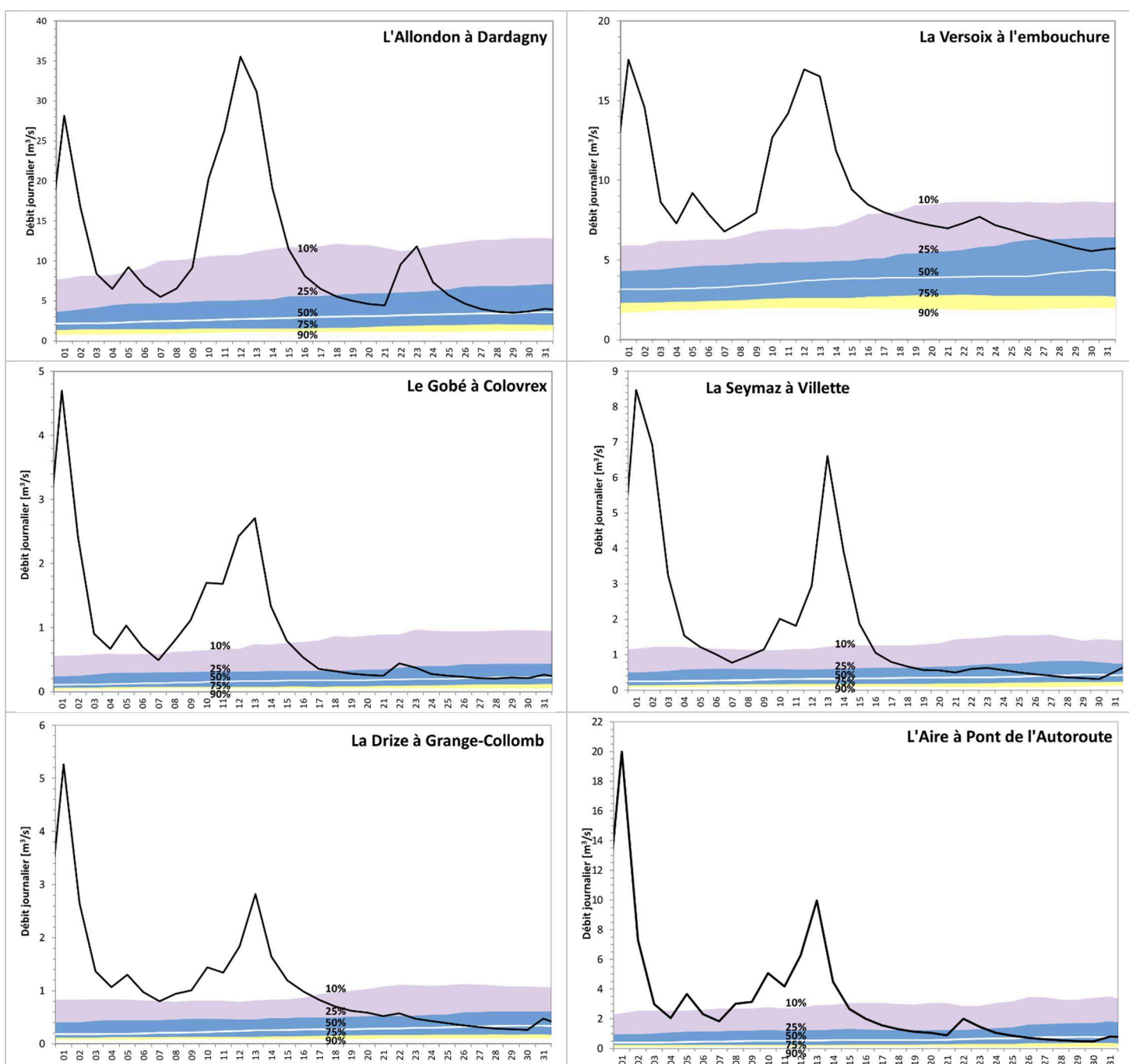
Débits Moyens Mensuels

La figure ci-dessous montre que les débits mensuels des petits et moyens cours d'eau ont été très largement excédentaires en décembre. Il s'agit des plus grandes valeurs enregistrées depuis le début des mesures. Les débits mensuels sont compris entre 200% (La Versoix) et 278% (La Seymaz) du débit moyen interannuel du mois de décembre. Le temps de retour de ces débits mensuels a été compris entre 20 ans pour L'Aire et 50 ans pour La Versoix.



Débits journaliers

La plupart des cours d'eau suivis, à l'exception de L'Allondon, ont enregistré leur débit maximum journalier le 1^{er} décembre. Cette crue a fait suite à un épisode pluvieux débuté fin novembre. Les débits maximum instantanés ont été néanmoins inférieurs à la crue bisannuelle (Q2). L'épisode pluvieux du 7 au 13 décembre, qui a apporté la majorité de précipitations mensuelles, a produit des volumes d'écoulement considérables, mais avec des débits de pointe généralement plus faibles que ceux enregistrés le 1^{er} décembre. A noter que le 13 décembre L'Arve a connu une crue avec une période de retour de 30 ans. A partir du 14 décembre les débits journaliers ont connu une longue récession interrompue brièvement par la réponse hydrologique à des épisodes pluvieux de faible intensité.



Débits moyens journaliers du mois de décembre 2023 et comparaison aux quantiles de débit 10%, 25%, 50%, 75% et 90% calculés sur une fenêtre mobile de 15 jours autour de la date (débits provisoires)