

Parcours Nature en Ville

Atelier biodiversité – Adaptation aux changements climatiques



Origine du parcours

Service des infrastructures publiques et de l'environnement (SIPE) :
Proposition d'un cheminement présentant des méthodes d'entretien favorables à la biodiversité afin de

- sensibiliser la population à ces méthodes «nouvelles»
- éviter les reproches de «mauvaise gestion»
- faire accepter des espaces verts moins «propre en ordre»

L'idée a été reprise par le Service des relations communales, de la communication et du développement durable (SRD) et développée en collaboration avec la section des espaces verts.



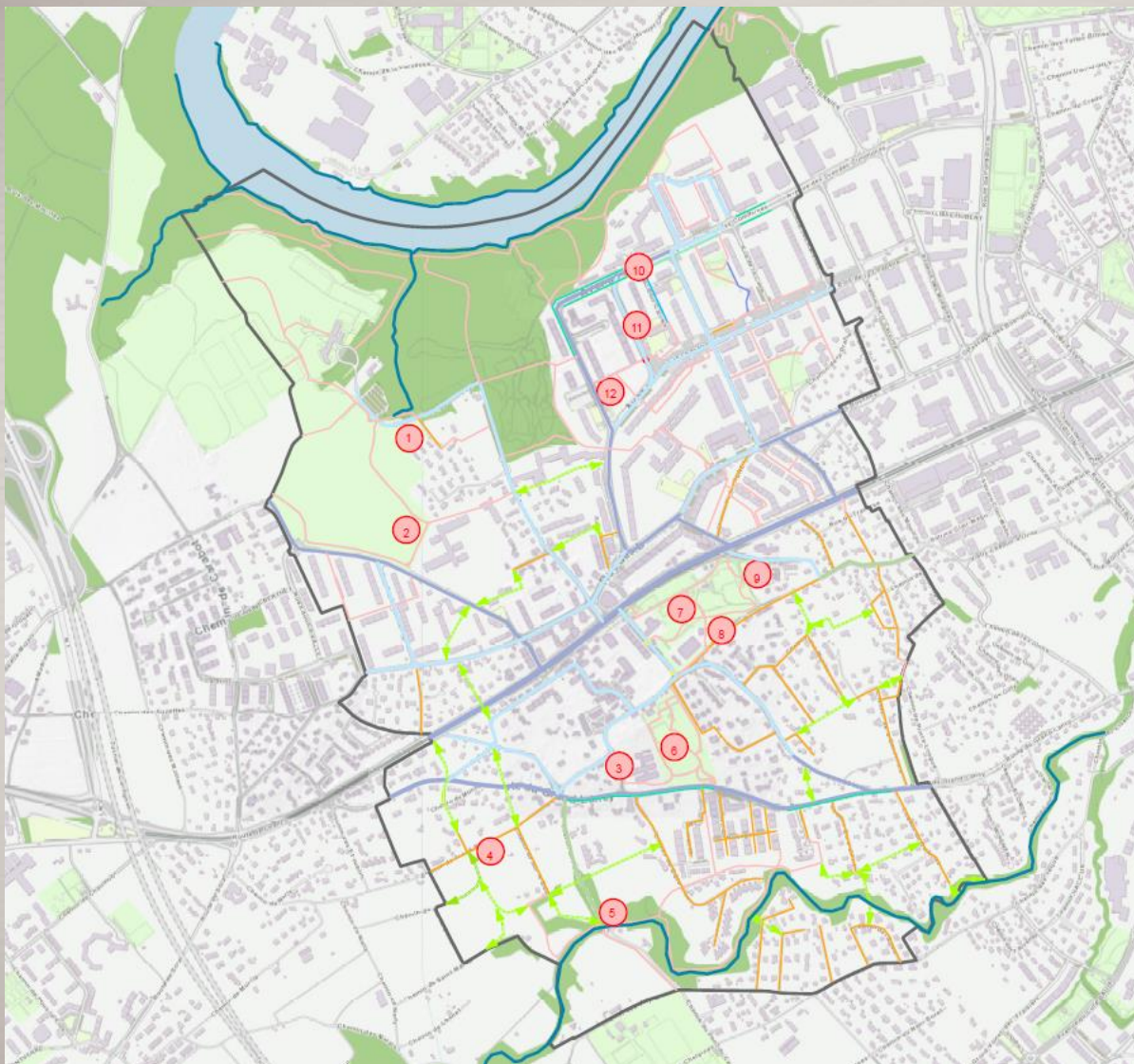
Objectifs

- Sensibiliser à la Nature en ville -> biodiversité en milieu urbain
- Favoriser l'observation de notre environnement -> comprendre, protéger
- Informer sur les mesures de gestion en faveur de la biodiversité - > comprendre les (non) interventions des collaborateurs des espaces verts
- Découvrir le territoire communal entre Rhône et Aire -> identification au territoire dans lequel on vit
- Améliorer les connaissances nature
- Favoriser la mobilité douce

Publics cibles

- Tout public
- Ecoles
- Nouveaux habitants
- Promeneurs
- ...





Répartition des panneaux sur le territoire communal

- Limiter «pollution» visuelle
- Longueur du parcours : 6 km
- Durée du parcours : 2 heures
- Difficulté : aucune, à l'exception de la borne « Les bords de l'Aire » qui n'est pas accessible aux PMR et aux poussettes.



Contenu des panneaux / thèmes

➤ Collaboration avec les CJB et la DGNP ; soutien CHF SCDD/DGNP

Cyrille Châtelain, botaniste aux Conservatoire et Jardin botaniques de la Ville de Genève a réalisé les illustrations

Les 12 thèmes du parcours « Nature en Ville » :

- ✓ L'allée d'arbres (place du 150^{ème})
- ✓ Le potager urbain (rue du Bois-Carrien)
- ✓ Les rosiers (rue des Evaux)
- ✓ Les quilles et les vieux arbres (parc Brot)
- ✓ La prairie (parc Brot)
- ✓ L'étang (parc Brot)
- ✓ Les haies (parc de la Mairie)
- ✓ Les bords de l'Aire (Pont-du-Centenaire)
- ✓ Le paysage agricole de Sur-le-Beau (chemin de Sur-le-Beau)
- ✓ Le vieux mur (vieux cimetière)
- ✓ Le paysage des Evaux
- ✓ Le verger haute-tige (chemin François-Chavaz)



Localisation et thématique des douze bornes du parcours



Contenu des panneaux

- Une **découpe en métal** orne chacun des panneaux. Elle représente un « animal » de la région (écureuil, papillon, chauve-souris, héron, grenouille). Un intrus orne le panneau « rosiers »
- Un **chiffre** en relation avec la faune ou de la flore
- Une **rubriques faune / flore**, explication des équilibres souvent fragiles entre les différentes espèces ou entre l'homme et la nature.
- Un **encadré** met en avant différents aspects de la gestion et de l'entretien des espaces verts par les jardiniers. Intégration des mesures d'entretien plus respectueuses de la nature dans les espaces verts.
- Une **rubrique « Ville sans nature »** met le doigt sur des pratiques ou des aménagements préjudiciables à la biodiversité locale et interpelle sur certaines habitudes.





La prairie



L'allée d'arbres



La haie



Le potager urbain



Liens avec le changement climatique

- Principes de gestion contribuent à l'augmentation horizontale et verticale des surfaces végétalisées, perméables
 - > limitation /diminution des effets îlots de chaleur
- La Nature en ville et toutes mesures visant à favoriser les populations et les échanges génétiques favorisent la biodiversité
 - > résilience des espèces aux changements climatiques
- Choix d'essences arborées et arbustives moins gourmandes en eau, plus résistantes aux sécheresses
 - > résilience des espèces aux changements climatiques
- ...



Programme et opportunités de sensibilisation

➤ **Tout public**

- ✓ Inauguration du parcours : communiqué et conférence de presse avec Conseillère d'Etat
- ✓ Cartes papier et pdf, Onex magazine, site internet
- ✓ Quiz dans le cadre d' «Onex bouge»

➤ **Ecoles**

- ✓ Carte avec QUIZ, 1 question par thème
- ✓ Lancement du parcours : interventions dans classes d'école dans cadre Agenda 21 scolaire. Présentation et. explication du parcours sur le terrain
- ✓ Exposition itinérante, support dans les écoles



Programme et opportunités de sensibilisation

- **Propriétaires de jardins**
 - ✓ Dans le cadre de la **Rencontre autour de la charte des jardins**
 - ✓ Visite du parcours proposée avec une guide spécialisée et, selon les éditions, aussi avec les jardiniers communaux

- **Nouveaux habitants**
 - ✓ Le parcours sert de parcours d'initiation pour les nouveaux habitants
 - ✓ Visite du parcours en compagnie d'associations en charge de l'intégration.
 - ✓ Information lors des soirées d'accueil des nouveaux habitants.

- **Manifestations**
 - ✓ Exposition itinérante

