

ADAPTATION AUX CHANGEMENTS CLIMATIQUES

Promotion de la biodiversité dans les communes genevoises



Nicolas Hasler
Chef Service de l'Environnement
Ville de Lancy
nicolas.hasler@lancy.ch

Ville de Lancy
République et canton de Genève



Contexte

Commune de Lancy, 4.8 km²

32'994 habitants (source statistique GE 2018)

5000 habitants en 1960

Près de 555'000 m² d'espaces verts



23.05.19



Que fait Lancy pour la Biodiversité en 10 minutes de présentation?



LANCY
« UNE PHILOSOPHIE »



La Biodiversité est une « ambition » portée politiquement à Lancy

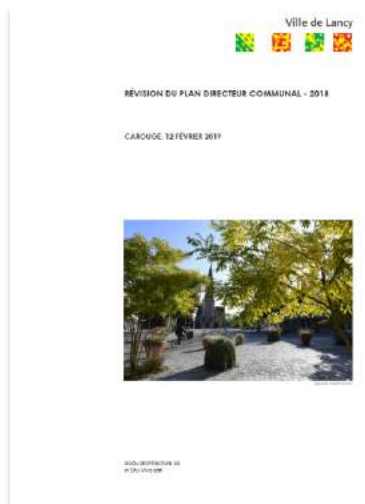
LANCY

« UNE PHILOSOPHIE »

On oppose pas « Densification avec Biodiversité » mais on structure sa prise en considération:

- Stratégie Développement Durable
- Révision du Plan directeur communale
- Etablissement d'un guide des espaces libres
- Guide pour la densification de la zone villa Etat GE

« Devenir un concepteur »



LANCY
C'EST
« UNE PHILOSOPHIE »

On oppose pas « Densification avec Biodiversité » mais on organise sa prise en considération :

- Etablissement d'un mode de travail « transversal interservices »
- Intégration des enjeux/objectifs dès le départ d'un projet
- Arbitrage « concerté »
- Forte collaboration avec les autres services communaux et de l'Etat

« Etablir un climat participatif et collaborant »



LANCY
C'EST
« UNE PHILOSOPHIE »

On oppose pas « **Densification avec Biodiversité** » mais on consolide sa présence et sa fonctionnalité:

- Identification des qualités et quantités des valeurs naturelles
- Intégration d'un mode de gestion différencié « concerté et formalisé »
- Identification des périmètres à enjeux « Nature, îlots de chaleur, vocations »
- Formation et accompagnement des collaborateurs dans un « nouveau métier » privilégiant entre autre « l'observation »

« Oser être ambitieux et se remettre en question »

Résultat parc Chuit & Surville



Murs

Type	m.l
Mur en béton	200
Mur crepis	57
Mur en pierres jointoyées	127

Surfaces vertes

Type	m.l
Plan d'eau d'ornement	200
Gazon	14 400
Prairie fleurie	588
Prairie de fauche	1 900
Massif d'annuelles	450
Massif de vivaces	130
Massif arbustif	400
Roncier	320
Forêt	6 600
Boisquet avec strate herbacée	545
Boisquet avec strate buissonnante	10 300
Bâtiment	3 400
Sol imperméable	3 800
Sol perméable	2 400

Haies

Type	m
Haie exotique	31
Haie indigène monospécifique	26
Haie indigène plurispécifique	4

LANCY

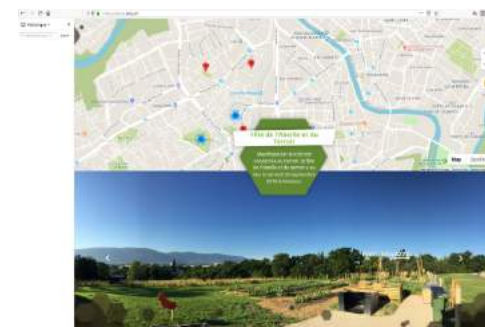
C'EST

« UNE PHILOSOPHIE »

On oppose pas « **Densification avec Biodiversité** » mais on sensibilise les usagers sur son importance:

- Création d'un potager communale et d'un rucher école
- Ateliers « récréatifs » avec les écoles
- Organisation de Fêtes visant à sensibiliser les administrés « **Faites du Jardin** » « **Fête de l'abeille et du Terroirs** »
- Site Nature, sentier nature, articles dans le journal communale

« Devenir ludique et créatif »



LANCY

« UNE PHILOSOPHIE »

Mais alors où le problème?

- Le manque de connaissance (terrain, incidences climatiques, fonctionnalités etc..)
- La rythme du changement (aménagement, climats, des personnes etc..)
- La prise en considération de ce thème par certains comme étant « encore » annexe
- Le nombre de « pèlerins verts » face au défi
- Une ambition clairement identifiée mais pas qualifiée

« la ville doit être dense pour limiter le mitage de la zone agricole mais doit offrir des espaces publics de qualité »

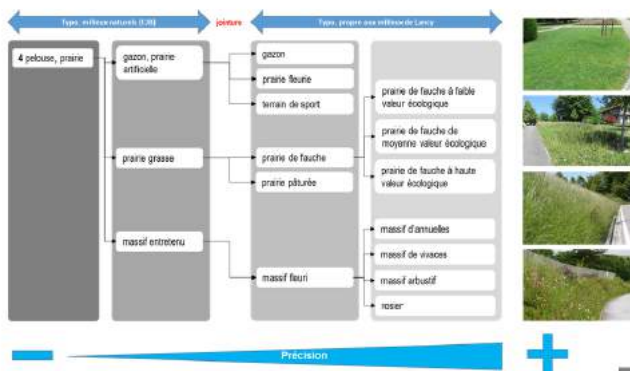
- Comment qualifier la qualité? Nombre de m² espaces verts par SBP? Indicateur du « niveau de Biodiversité »?
- Se donner les moyens de nos ambitions

LANCY

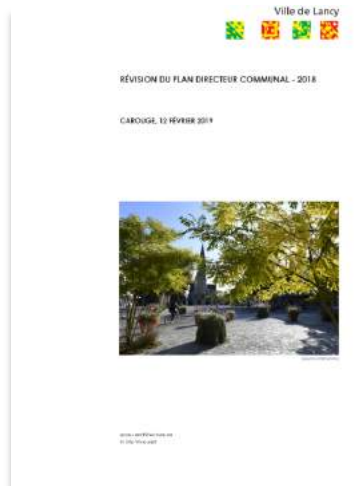
« UNE PHILOSOPHIE »

Le projet : exemple de profils

- Typologie hiérarchisée, basée sur quatre niveaux;
- Chaque niveau supplémentaire précise l'information contenue au niveau précédente.

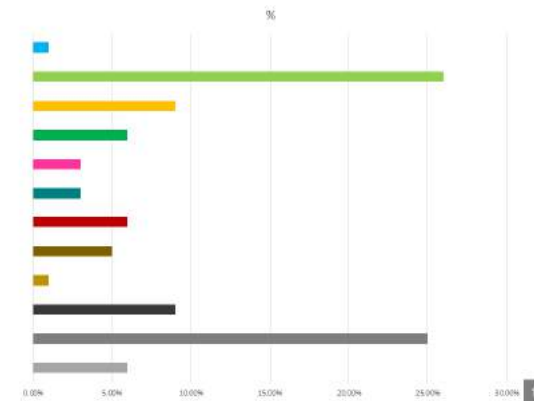


23.05.2019



Résultat pour l'ensemble des espaces verts de la Ville de Lancy

- Plan d'eau, eau courante (1%)
- Gazon (26%)
- Prairie de fauche (9%)
- Terrain de sport (6%)
- Massif fleuri (3%)
- Haie (3%)
- Forêt (6%)
- Bosquet (5%)
- Culture, jardin (1%)
- Bâtiment (9%)
- Sol imperméable (25%)
- Sol perméable (6%)



23.05.19

Merci de votre attention...

23.05.19