

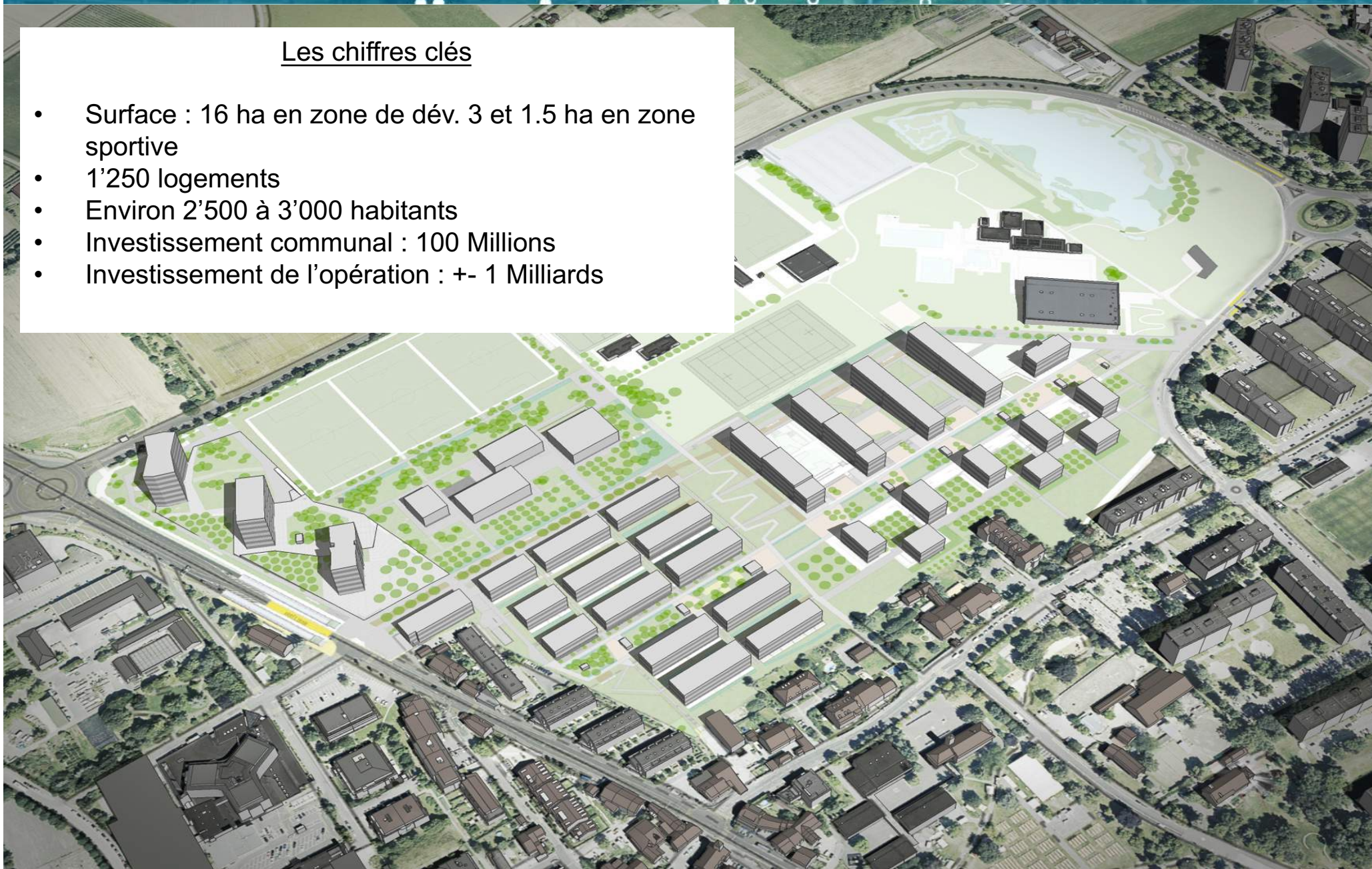
**Gestion des eaux pluviales dans un
nouveau quartier : exemple
de l'écoquartier des Vergers à Meyrin**

MEYRIN

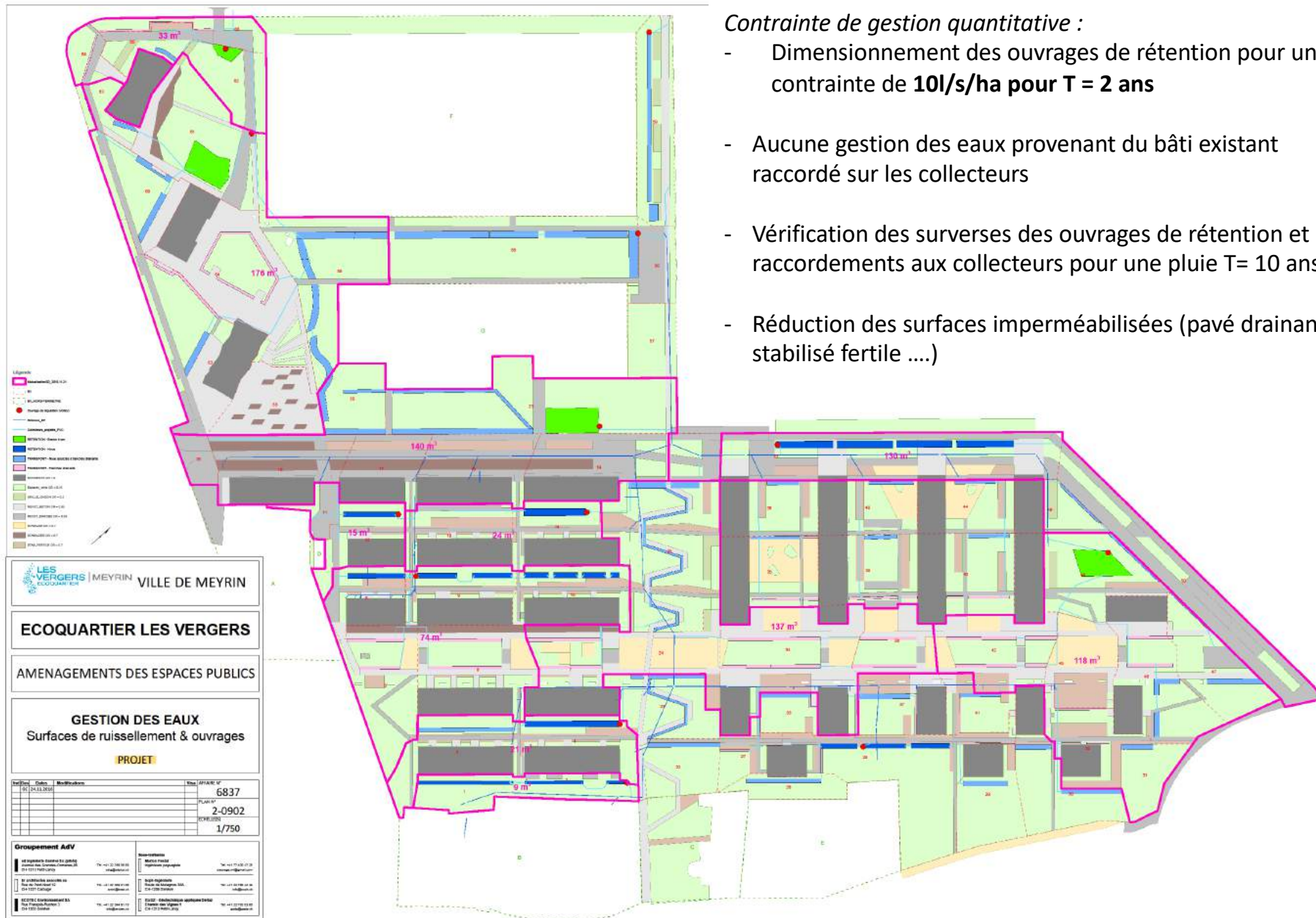
**Atelier adaptation aux changements
climatiques et gestion de l'eau - 4 avril 2019**

Les chiffres clés

- Surface : 16 ha en zone de dév. 3 et 1.5 ha en zone sportive
- 1'250 logements
- Environ 2'500 à 3'000 habitants
- Investissement communal : 100 Millions
- Investissement de l'opération : +- 1 Milliards



Contraintes - éléments techniques



LES VERGERS | MEYRIN VILLE DE MEYRIN

ECOQUARTIER LES VERGERS

AMENAGEMENTS DES ESPACES PUBLICS

GESTION DES EAUX
Surfaces de ruissellement & ouvrages

PROJET

Date	Modifications	Etat	APPAREIL
10/11/2011			6837
			2-0902
			1/750

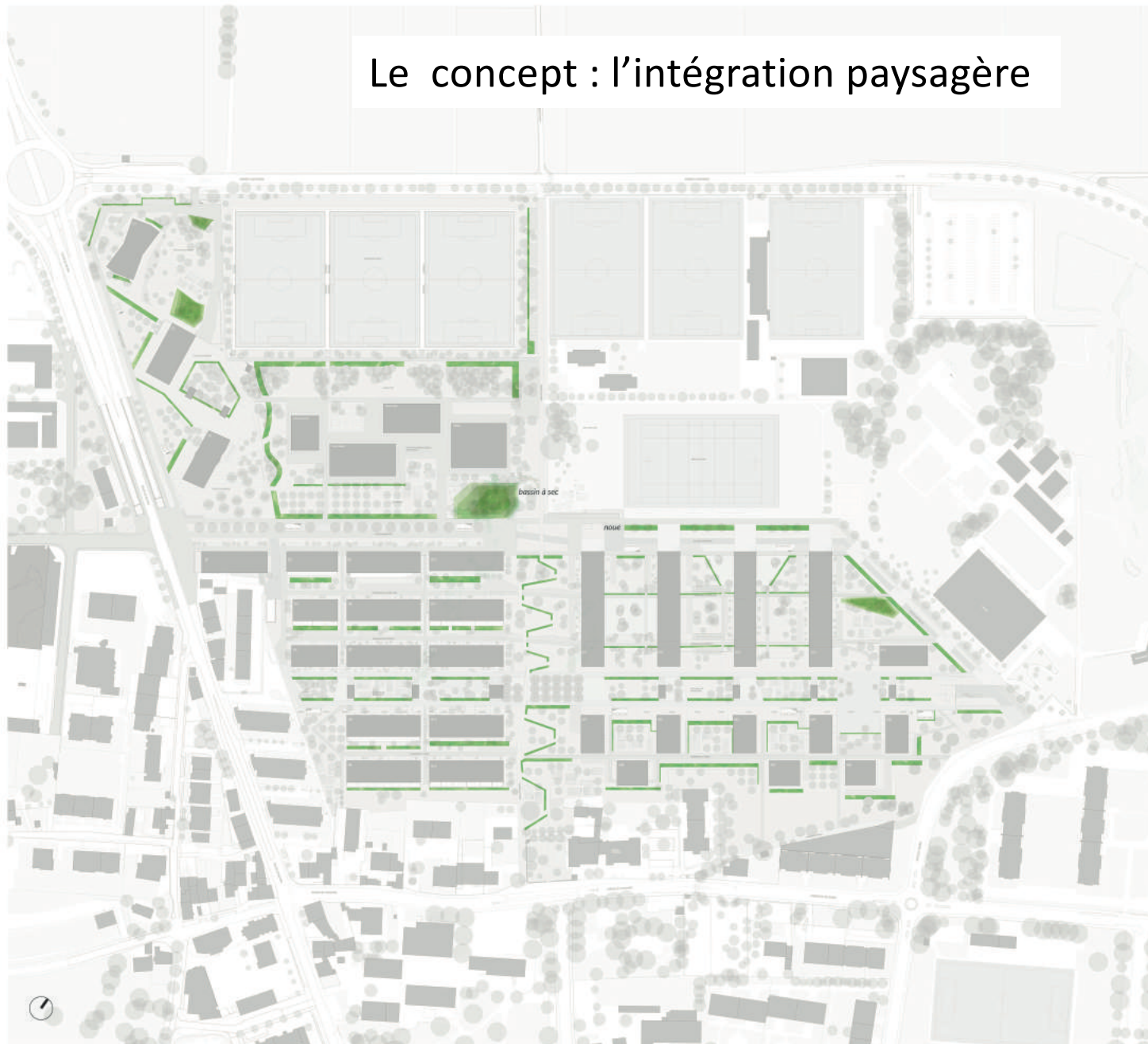
Groupeement Adv

<p>LES VERGERS ESPACES PUBLICS</p> <p>10/11/2011</p> <p>10/11/2011</p> <p>10/11/2011</p>	<p>MEYRIN</p> <p>10/11/2011</p> <p>10/11/2011</p> <p>10/11/2011</p>	<p>10/11/2011</p> <p>10/11/2011</p> <p>10/11/2011</p> <p>10/11/2011</p>
--	---	---

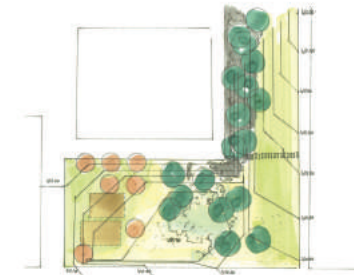
Le concept : l'intégration paysagère

GESTION DES EAUX
INTÉGRATION PAYSAGÈRE

AdV - 09.12.16
1:1000 - format A0



BASSIN A SEC



intégration paysagère du bassin à sec des Vergers



des bassins à sec intégrés et végétalisés

NOUES PAYSAGÈRES



des noûes végétalisées et intégrées dans l'aménagement de l'espace public

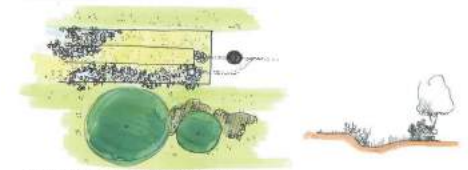


des noûes éléments de projet dans l'espace public, exemple des seuils vivants

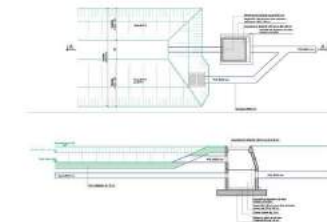
L'application du concept en fonction des contraintes



RÉTENTION - NOUE

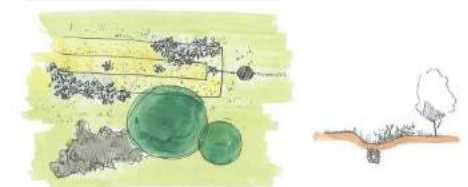


principe d'intégration paysagère - plan et coupe

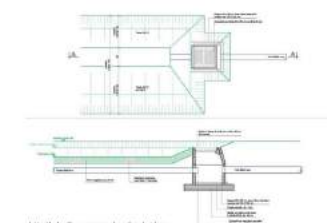


détail de l'ouvrage de régulation

TRANSPORT - NOUE DRAINÉE



principe d'intégration paysagère - plan et coupe



détail de l'ouvrage de régulation

TRANSPORT - TRANCHÉE DRAINANTE



principe d'intégration paysagère - coupe

Rétention par noue : ouvrage de régulation

LES VERGERS | MEYRIN VILLE DE MEYRIN

ECOQUARTIER LES VERGERS

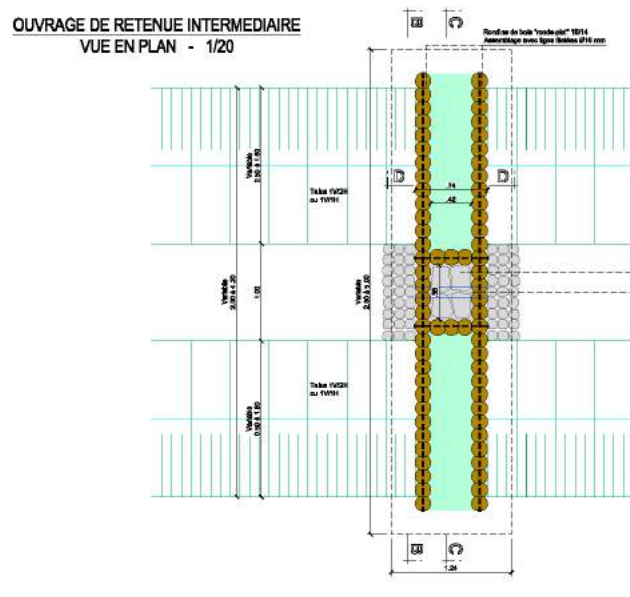
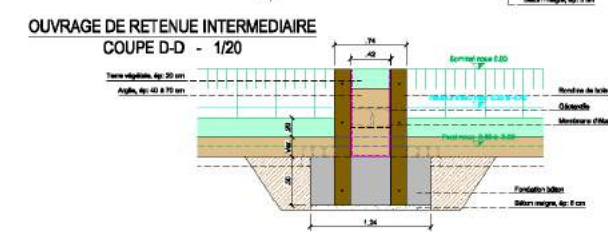
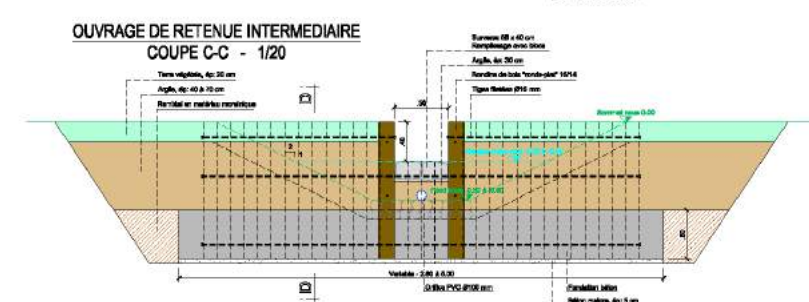
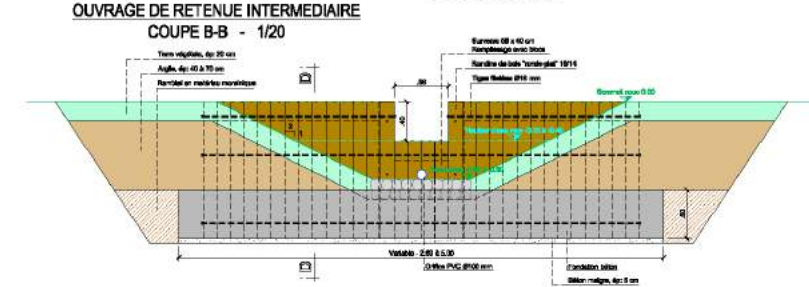
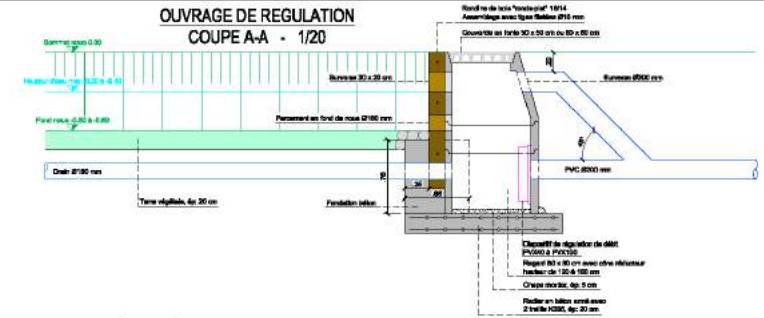
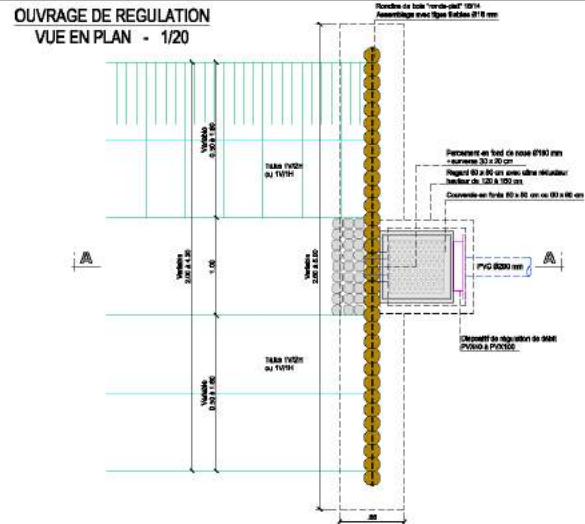
AMENAGEMENTS DES ESPACES PUBLICS

GESTION DE L'EAU - SECTEURS A/B/C
Ouvrages de gestion de l'eau
Coupes, détails
SOUSSION

Objet	Titre	Modifications	Etat	APPAREIL N°
PV	27.07.2018			6837
A	19.07.2018	Ajust. coupes - modification des axes		PLAN N°
B				4-0911A
C				RECHERCHES
D				1/20
E				
F				
G				

Groupement AdV

AdV Ingénierie Services SA (généraliste) Avenue des Ombres-Chenues 2 01100 Chevigny	AdV Ingénierie Services SA (généraliste) Avenue des Ombres-Chenues 2 01100 Chevigny	AdV Ingénierie Services SA (généraliste) Avenue des Ombres-Chenues 2 01100 Chevigny	AdV Ingénierie Services SA (généraliste) Avenue des Ombres-Chenues 2 01100 Chevigny
---	---	---	---



Du concept à la mise en pratique :



Noues de transport



Noues de transport - Drainée

Noue de transport végétalisée



Noue de rétention



Bassin de rétention – zone humide non permanente





Bassin de rétention – zone humide non permanente

La suite : le suivi, l'optimisation ...

- Le rôle de la communal ?
- Le rôle du canton ?

The top of the slide features a blue-tinted background image of a modern building with a glass facade, partially obscured by trees. Overlaid on this image are several white circles of varying sizes, some solid and some hollow, arranged in a pattern that suggests a network or data points. The word "MEYRIN" is written in white, uppercase, sans-serif font in the upper left corner of this section.

MEYRIN

Merci de votre attention