



GENEVE HIER ET AUJOURD'HUI, EN CHEMIN VERS L'ÉCOLE INCLUSIVE

... et aujourd'hui

Présentation lors de la journée de travail et d'échanges du DIP
de l'école inclusive (11.11.2015)



Plus loin sur le chemin de l'école inclusive – Les références du DIP:



Principes directeurs pour l'inclusion dans l'éducation de l'Unesco

« Eliminer l'exclusion face à la diversité »



Déclaration de la Conférence mondiale de l'éducation de Salamanque de 1994

- Chaque enfant a des **caractéristiques propres**
- Des systèmes éducatifs conçus et des programmes appliqués de manière à **tenir compte de cette grande diversité**
- Des **systèmes pédagogiques centrés sur les besoins de chaque élève**



Plus loin sur le chemin de l'école inclusive – Les objectifs du DIP:



Transformer progressivement mais radicalement la perspective des actions et des projets



Concerner TOUS les élèves et chacun



Mettre le système en mouvement et poursuivre le chemin à moyen long terme !





Ce qui est déjà sur notre chemin ...

En 2015-2016
près de
73'000 élèves
scolarisés



Plus de 2'000 élèves
sont au bénéfice
d'aménagements
scolaires, dont les
aménagements DYS-,
TSA, AIS, LSF, ...

370 élèves à besoins éducatifs
particuliers ou handicapés
bénéficient d'une intégration
partielle ou totale dans l'enseignement
ordinaire

- 258 élèves intégrés de 1% à 30% (soit 14.6%)
- 63 élèves intégrés de 31% à 70% (soit 3.6%)
- 49 élèves intégrés de 71% à 100% (soit 2.8%)

Source : OMP – 15.01.2015

Plus de 3'500
élèves
de l'ordinaire
bénéficient d'un
soutien de l'Office
médico-
pédagogique

Plus de 3'700
élèves
bénéficient de
mesures
renforcées
(logo, psy, etc.)

Plus de 1'700
élèves bénéficient de
dispositifs de
l'enseignement spécialisé,
ce qui correspond au
2,5% des élèves
scolarisés au DIP.



Ce qui est déjà sur notre chemin ...

En 2015-2016
près de
73'000 élèves
scolarisés



Plus de 500 élèves
bénéficient des dispositifs
sport-art-études

Presque 1'300 élèves sont
au bénéfice d'un PAI

Une vingtaine
d'établissements ordinaires
bénéficient des ressources
REP

Les élèves de
l'enseignement
ordinaire peuvent être
mis au bénéfice des
dispositifs de nombreux
différenciation
pédagogique

Accueil de
près de
1'400 élèves
allophones

29 structures
sont
intégrées au
sein de
l'école
ordinaire

Plus de 80 institutions ou
structures
de l'enseignement et de
l'éducation spécialisés
(institutions publiques ou privées
subventionnées,
dont plus du tiers sont intégrées
dans des écoles ordinaires)



Plus loin sur le chemin de l'école inclusive – Un projet :

Projet Ecole Inclusive

AXE 1

Mesures et dispositifs destinés aux élèves à besoins éducatifs particuliers ou handicapés

AXE 2

Mesures et dispositifs destinés au maintien des élèves en école ordinaire

AXE 3

Mesures et dispositifs en faveur des enfants et élèves issus de la migration



Plus loin sur le chemin de l'école inclusive – Un projet ... ensemble

COPIL

Axe 1

- Concept pédagogie spécialisée
- Planification et organisation des dispositifs intégrés

Axe 2

- Projets pilotes équipes pluridisciplinaires
- Ressources éducatives dans les établissements ordinaires
- Aménagements

Axe 3

- Migration

Commission consultative



Commission consultative transitoire de l'école inclusive

Début des travaux
à l'automne 2015
Représentativité
et travail en
réseau / via les
plateformes de
résonance

Rôle de
consultation et
force de
propositions

Une passerelle
entre les
partenaires de
l'Ecole Inclusive
et la gouvernance
du projet



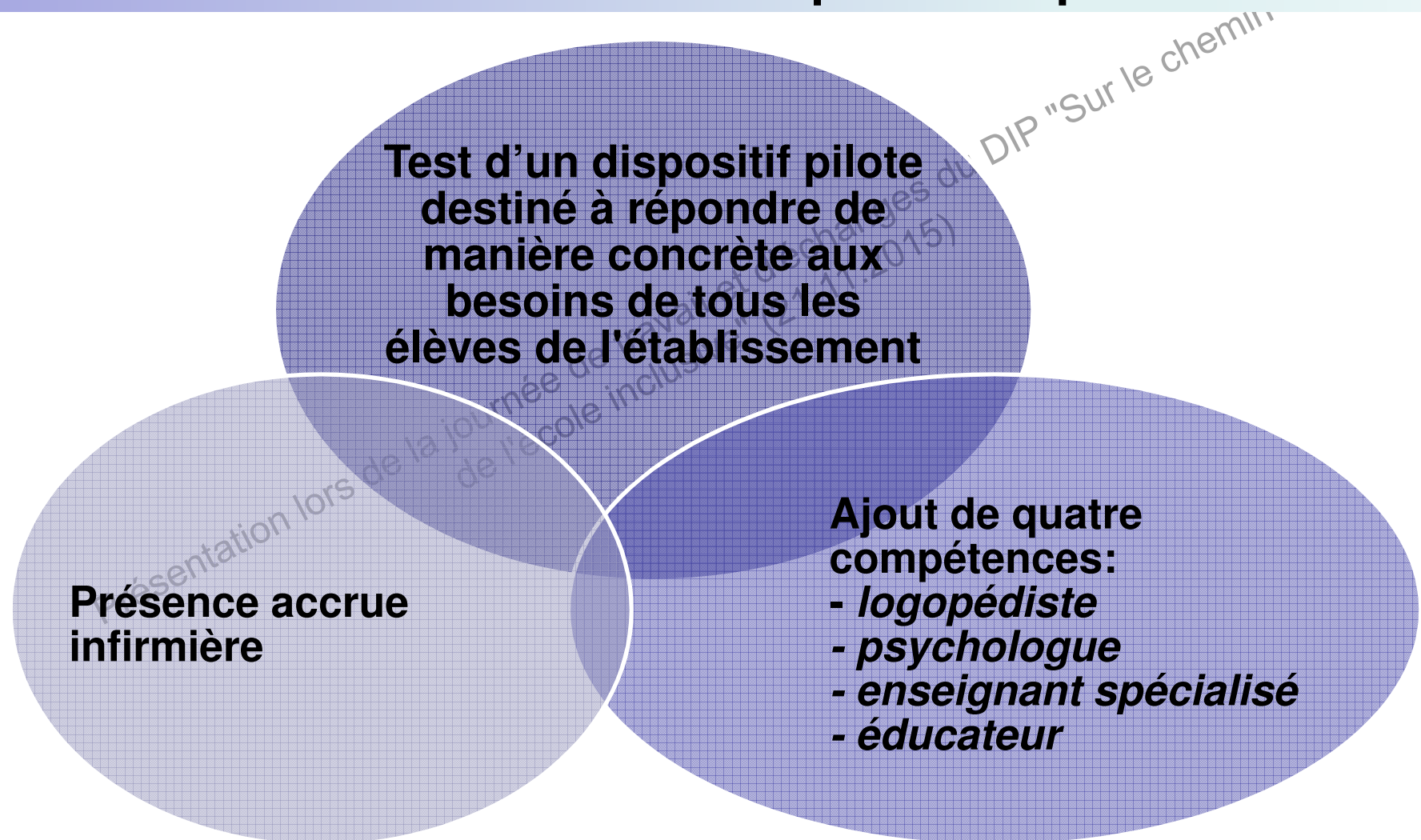
Zoom sur l'axe 1 - Concept cantonal de pédagogie spécialisée

**Elaboration
collective d'un
concept
opérationnel**

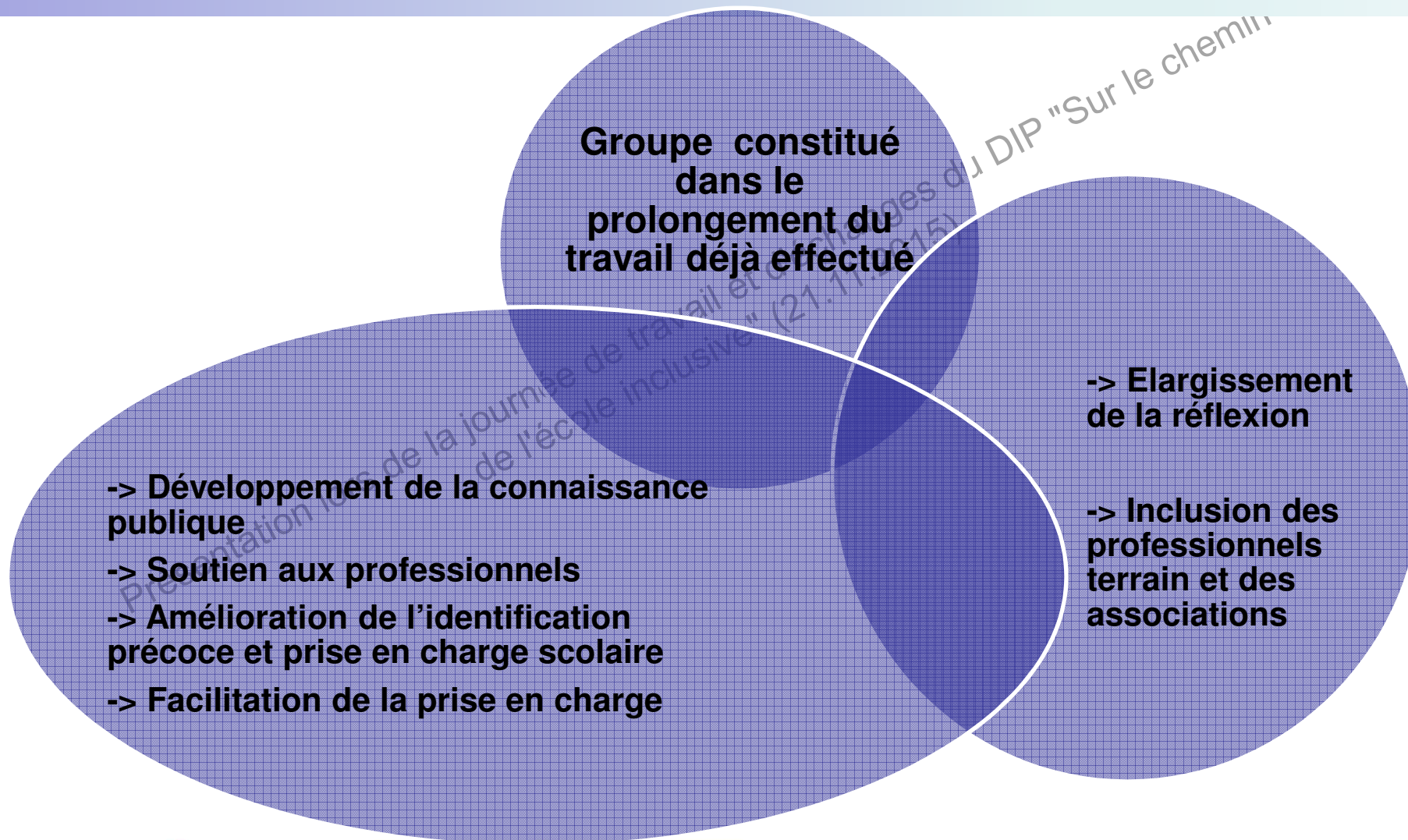
**Révision grâce
à ces travaux
du règlement
d'application
de la LIJBEPH
dans le
nouveau
contexte**



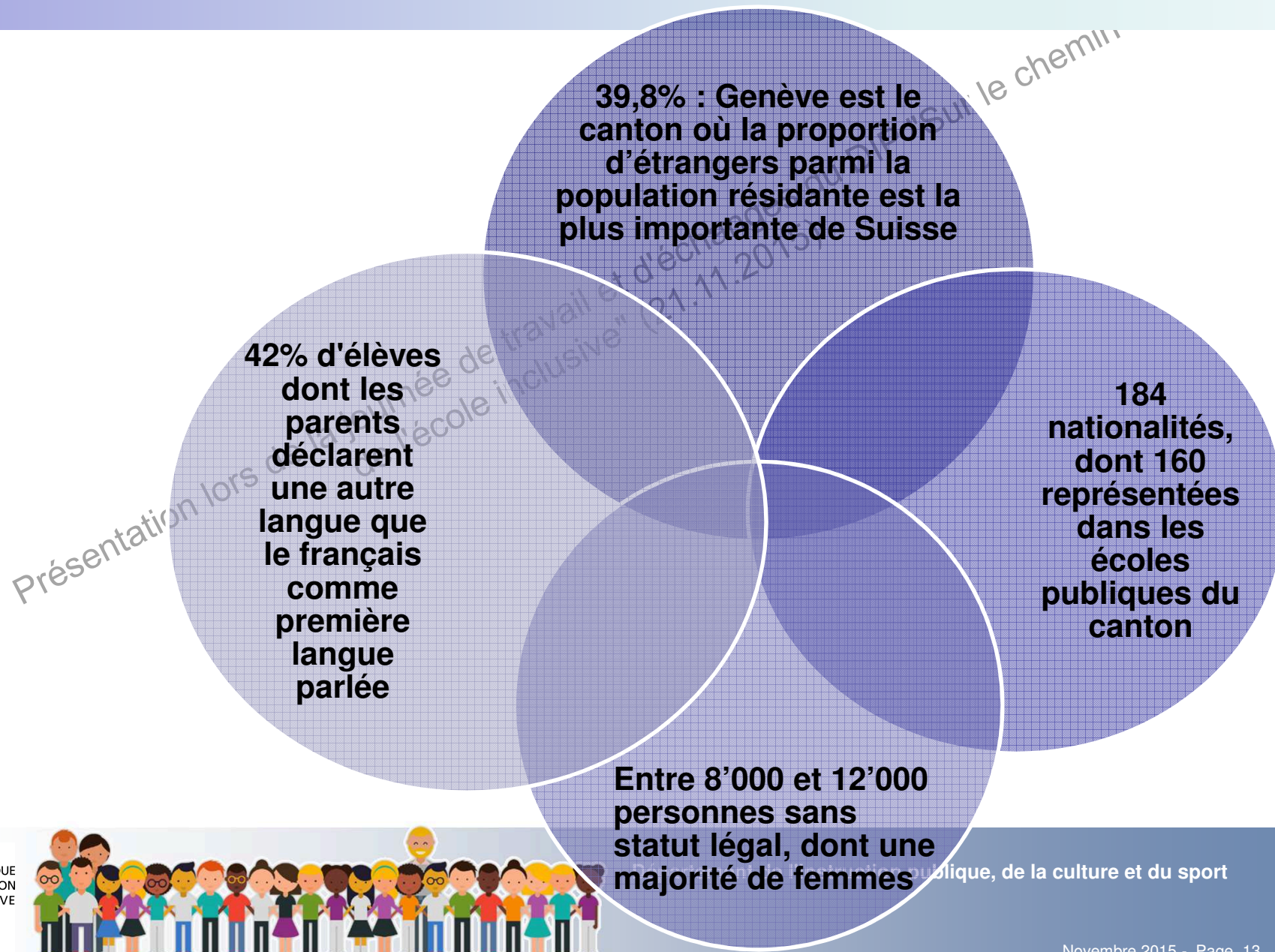
Zoom sur l'axe 2 – Mise en place d'équipes pluridisciplinaires dans trois établissements scolaires primaires pilotes



Zoom sur l'axe 2 – Les aménagements scolaires



Zoom sur l'axe 3 – La migration et ses enjeux



Zoom sur l'axe 3 – La migration: des questions et des objectifs

Questions:

- > Comment prendre en charge les élèves peu / pas scolarisés à leur arrivée à Genève ?
- > Quelles solutions développer via la prise en charge en classe?
- > Cours d'alphabétisation par région?
- > Flexibilité des modalités de prise en charge?

Objectifs:

- > Cartographie accueil
- > Plan projet et groupe projet pour l'amélioration de la prise en charge des élèves allophones
- > Classes d'alphabétisation à plein temps pour les élèves primo-arrivants non scolarisés avant leur arrivée
- > Tutorat pour un accompagnement vers une insertion professionnelle



Plus loin sur le chemin de l'école inclusive...

Le chemin vers une école plus inclusive se fonde sur :

- Une longue tradition
- Des principes partagés avec la communauté internationale
- Une vision construite en interne
- Une volonté largement affichée
- Des travaux en cours qui se fondent sur un concept partagé



Nous ne pouvons pas aller plus loin si :

- Nous ne croisons pas nos visions et nos chemins
- Nous n'acceptons pas de renoncer un peu à nos certitudes
- Nous ne faisons pas tomber les barrières qui empêchent la rencontre et l'avancée

... sera possible seulement si nous avançons ensemble et si notre canton en accepte le prix.

